

富国港股通量化精选股票型证券投资基金（C类份额）

基金产品资料概要更新

2022年06月17日（信息截至：2022年06月16日）

本概要提供本基金的重要信息，是招募说明书的一部分。作出投资决定前，请阅读完整的招募说明书等销售文件。

一、产品概况

基金简称	富国港股通量化精选股票型	基金代码	005707
份额简称	富国港股通量化精选股票C	份额代码	014163
基金管理人	富国基金管理有限公司	基金托管人	中国工商银行股份有限公司
基金合同生效日	2018年05月30日	基金类型	股票型
运作方式	普通开放式	开放频率	每个开放日
交易币种	人民币		
基金经理	徐幼华	任职日期	2018-05-30
		证券从业日期	2001-07-01
基金经理	蔡卡尔	任职日期	2018-05-30
		证券从业日期	2013-08-06

二、基金投资与净值表现

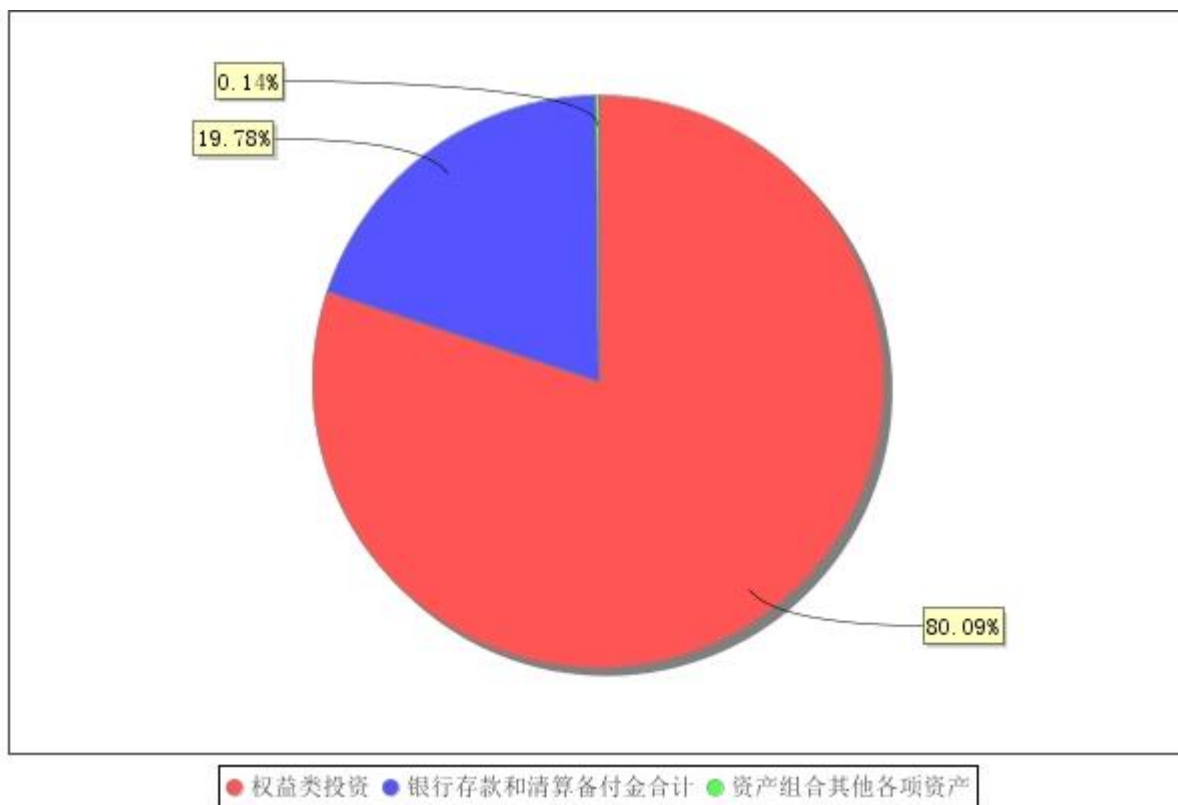
（一）投资目标与投资策略

投资目标	利用定量投资模型，在严格控制风险的前提下，追求资产的长期增值，力争实现超越业绩比较基准的投资回报。
投资范围	<p>本基金的投资范围包括国内依法发行上市的股票（包括中小板、创业板以及其他经中国证监会批准上市的股票）、存托凭证、港股通标的股票、债券（包括国债、地方政府债、中央银行票据、金融债、次级债、企业债、公司债、中期票据、短期融资券（含超短期融资券）、可转换债券、可交换债券、可分离交易可转债及其他经中国证监会允许投资的债券）、资产支持证券、债券回购、银行存款（包括定期存款、协议存款、通知存款等）、同业存单、衍生工具（权证、股指期货）以及经中国证监会批准允许基金投资的其他金融工具（但需符合中国证监会的相关规定）。</p> <p>本基金股票及存托凭证资产的投资比例占基金资产的80-95%，其中，港股通标的股票投资比例不低于非现金基金资产的80%，权证投资占基金资产净值的比例为0%-3%，每个交易日日终在扣除股指期货合约需缴纳的保证金以后，现金或者到期日在一年以内的政府债券不低于基金资产净值的5%，前述现金不包括结算备付金、存出保证金、应收申购款等。</p>
主要投资策略	本基金采用数量化投资策略建立投资模型，将投资思想通过具体指标、参数的确定体现在模型中，在投资过程中充分发挥数量化投资纪律严格、投资视野宽阔等优势，切实贯彻自上而下的大类资产配置和自下而上的个股精选的投资策略，在控制风险的前提下实现收益最大化。本基金的大类资产配置策略、股票量化投资策略、存托凭证、债券、资产支持证券和金融衍生工具投资策略详见法律文件。
业绩比较基准	恒生综合指数收益率* 95%+同期银行活期存款利率（税后）*5%

风险收益特征	本基金为股票型基金，其预期收益及预期风险水平高于混合型基金、债券型基金与货币市场基金，属于较高预期收益和预期风险水平的投资品种。本基金将投资港股通标的股票，需承担港股通机制下因投资环境、投资标的、市场制度以及交易规则等差异带来的特有风险。
--------	---

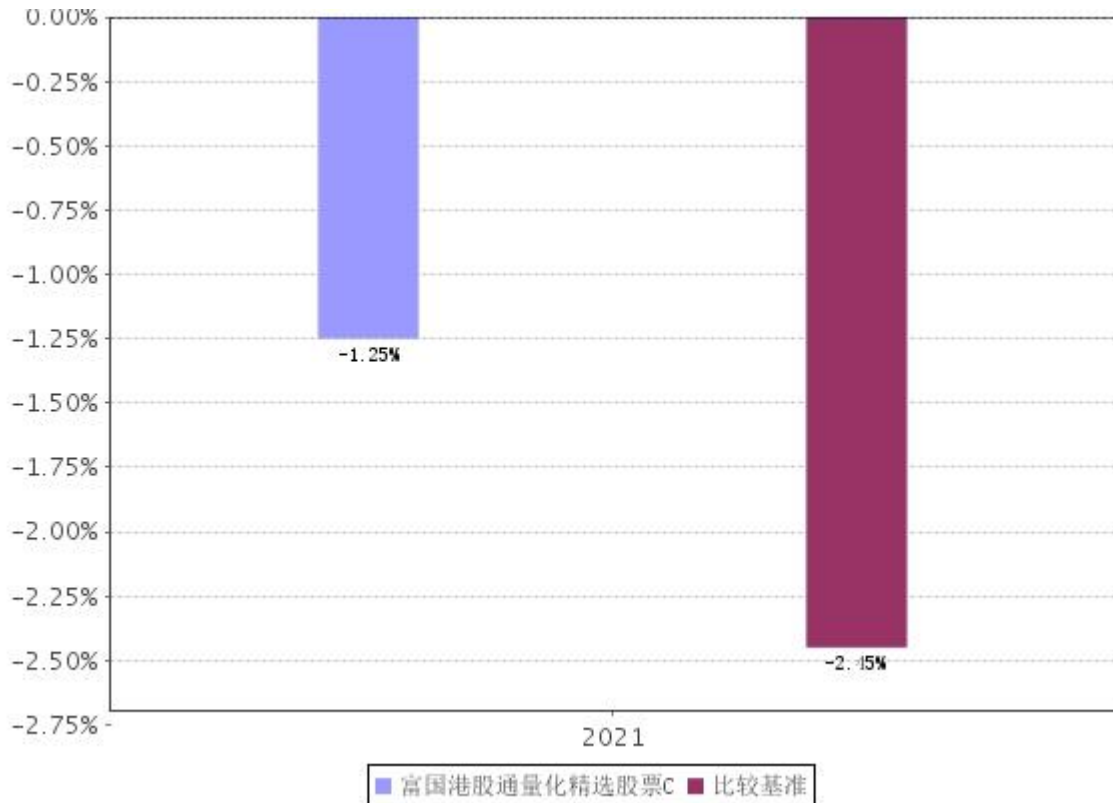
注：详情请阅读《招募说明书》中“基金的投资”章节的相关内容。

（二）投资组合资产配置图表



注：截止日期 2022 年 03 月 31 日。

（三）自基金合同生效以来基金（C 份额）每年的净值增长率及与同期业绩比较基准的比较图



注：本基金合同生效日 2018 年 05 月 30 日。该份额生效日 2021 年 12 月 08 日。业绩表现截止日期 2021 年 12 月 31 日。基金过往业绩不代表未来表现。

三、投资本基金涉及的费用

（一）基金销售相关费用

费用类型	金额 (M) / 持有期限 (N)	费率 (普通客户)	费率 (特定客户)
赎回费	N < 7 天		1.5%
	7 天 ≤ N < 30 天		0.5%
	N ≥ 30 天		0

注：本基金 C 类基金份额不收取申购费用，赎回费用在投资者赎回基金过程中收取，具体请见《招募说明书》相关内容。

（二）基金运作相关费用

费用类别	年费率/收费方式
管理费	1.50%
托管费	0.25%
销售服务费	0.20%

注：以上费用将从基金资产中扣除；本基金交易证券等产生的费用和税负，按实际发生额从基金资产扣除。

四、风险揭示与重要提示

（一）风险揭示

本基金不提供任何保证。投资者可能损失投资本金。投资有风险，投资者购买基金时应认真阅读本基金的《招募说明书》等销售文件。

本基金投资中的风险包括：证券市场整体环境引发的系统性风险、个别证券特有的非系统性风险、大量赎回或暴跌导致的流动性风险、基金管理人在投资经营过程中产生的操作风险以及本基金

特有风险等。

本基金的特有风险包括：1、港股通每日额度限制

港股通业务实施每日额度限制。在联交所开市前时段，当日额度使用完毕的，新增的买单申报将面临失败的风险；在联交所持续交易时段或收市竞价交易时段，港股通当日额度使用完毕的，当日日本基金将面临不能通过港股通进行买入交易的风险。

2、汇率风险

本基金将投资港股通标的股票，在交易时间内提交订单依据的港币买入参考汇率和卖出参考汇率，并不等于最终结算汇率。港股通交易日日终，中国证券登记结算有限责任公司进行净额换汇，将换汇成本按成交金额分摊至每笔交易，确定交易实际适用的结算汇率。故本基金投资面临汇率风险。

3、香港市场投资风险

(1) 本基金将通过港股通投资于香港市场，在市场进入、可投资对象、税务政策等方面都有一定的限制，而且此类限制可能会不断调整，这些限制因素的变化可能对本基金进入或退出当地市场造成障碍，从而对投资收益以及正常的申购赎回产生直接或间接的影响。

(2) 香港市场交易规则有别于内地 A 股市场规则，会面临港股通机制下因投资环境、投资标的、市场制度以及交易规则等差异带来的特有风险。参与香港股票投资还将面临涨跌幅限制、交易日不同、临时停市、代理投票等特殊风险。

(3) 市场风险：基金投资将受到香港市场宏观经济运行情况、货币政策、财政政策、产业政策、交易规则、结算、托管以及其他运作风险等多种因素的影响，上述因素的波动和变化可能会使基金资产面临潜在风险。

(4) 法律和政治风险：由于香港市场适用不同法律法规的原因，可能导致本基金的某些投资行为受到限制或合同不能正常执行，从而使得基金资产面临损失的可能性。此外，香港市场可能会不时采取某些管制措施，如资本或外汇管制、没收资产以及征收高额税收等，从而对基金收益以及基金资产带来不利影响。

除以上风险外，本基金还可能存在期货市场波动风险、资产支持证券投资风险、非公开发行股票等流通受限证券投资风险、香港市场投资风险中的会计制度风险、税务风险、投资存托凭证风险、投资科创板等基金运作的特有风险。

(二) 重要提示

中国证监会对本基金募集的注册/核准，并不表明其对本基金的价值和收益作出实质性判断或保证，也不表明投资于本基金没有风险。基金管理人依照恪尽职守、诚实信用、谨慎勤勉的原则管理和运用基金财产，但不保证基金一定盈利，也不保证最低收益。基金投资者自依基金合同取得基金份额，即成为基金份额持有人和基金合同的当事人。

与本基金或基金合同相关的一切争议将提交位于北京的中国国际经济贸易仲裁委员会仲裁，仲裁裁决是终局的，对仲裁各方当事人均具有约束力。

基金产品资料概要信息发生重大变更的，基金管理人将在三个工作日内更新，其他信息发生变更的，基金管理人每年更新一次。因此，本文件内容相比基金的实际情况可能存在一定的滞后，如需及时、准确获取基金的相关信息，敬请同时关注基金管理人发布的相关临时公告、定期公告等披露文件。

五、 其他资料查询方式

以下资料详见基金管理人网站(www.fullgoal.com.cn)，客户服务热线：95105686，4008880688（全国统一，免长途话费）

- 1、基金合同、托管协议、招募说明书
- 2、定期报告，包括基金季度报告、中期报告和年度报告
- 3、基金份额净值

4、基金销售机构及联系方式

5、其他重要资料