

# 北信瑞丰优选成长股票型证券投资基金

## 基金产品资料概要更新

编制日期:2022年6月20日

送出日期:2022年6月21日

本概要提供本基金的重要信息，是招募说明书的一部分。

作出投资决定前，请阅读完整的招募说明书等销售文件。

### 一、产品概况

基金简称	北信瑞丰优选成长	基金代码	009954
基金管理人	北信瑞丰基金管理有限公司	基金托管人	中国工商银行股份有限公司
基金合同生效日	2020-09-27	上市交易所及上市日期	暂未上市
基金类型	股票型	交易币种	人民币
运作方式	普通开放式	开放频率	每个开放日
基金经理	庞文杰	开始担任本基金基金经理的日期	2021-04-01
		证券从业日期	2012-02-06

### 二、基金投资与净值表现

#### (一) 投资目标与投资策略

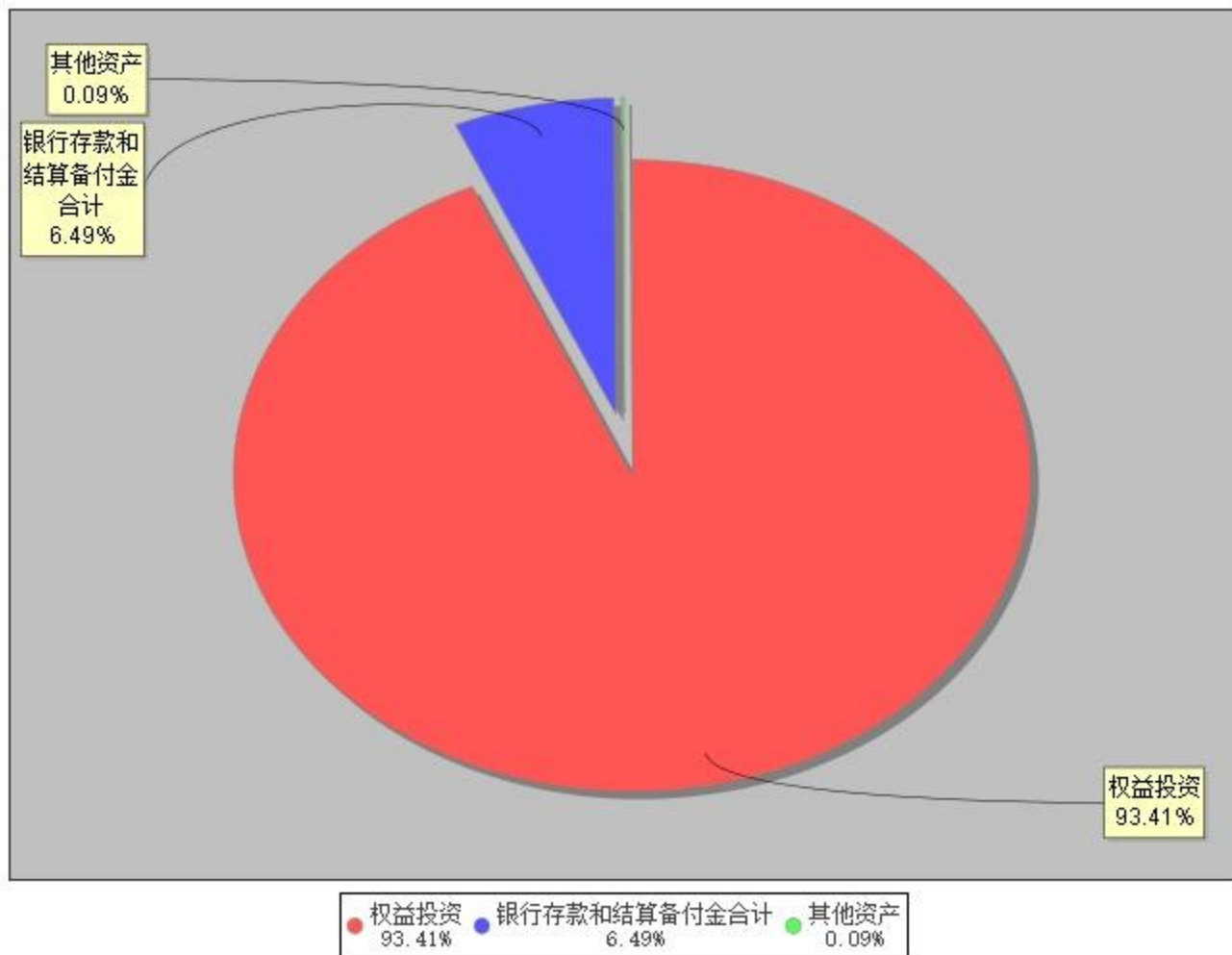
投资者欲了解详细情况，请阅读招募说明书第九章“基金的投资”。

投资目标	本基金在适度控制风险并保持良好流动性的前提下，通过优选具有良好业绩成长性和品质保障的上市公司，力争获取超越业绩比较基准的收益。
投资范围	本基金的投资范围为具有良好流动性的金融工具，本基金可以投资于股票(包括中小板、创业板及其他经中国证监会核准或注册上市的股票)、债券(包括国债、金融债、企业债、公司债、央行票据、中期票据、可转换债券、可交换债券、可分离交易债券、短期融资券以及经法律法规或中国证监会允许投资的其他债券类金融工具)、债券回购、银行存款、同业存单、货币市场工具、资产支持证券、股指期货及中国证监会允许投资的其他金融工具，但需符合中国证监会的相关规定。如法律法规或监管机构以后允许基金投资其他品种，基金管理人在履行适当程序后，可以将其纳入投资范围。基金的投资组合比例为：股票资产占基金资产的比例为80%-95%，其中投资于成长型的上市公司股票不低于非现金基金资产的80%；每个交易日日终在扣除股指期货合约需缴纳的交易保证金后，现金或者到期日在一年以内的政府债券不低于基金资产净值的5%，其中，现金类资产不包括结算备付金、存出保证金(含股指期货合约需缴纳的交易保证金等)、应收申购款等。
主要投资策略	1、资产配置策略；2、股票投资策略；3、债券投资策略；4、金融衍生品投资策略；5、资产支持证券投资策略。

业绩比较基准	沪深 300 指数收益率×80%+中证综合债券指数收益率×20%
风险收益特征	本基金为股票型基金，其预期收益及预期风险水平高于混合型基金、债券型基金与货币市场基金。

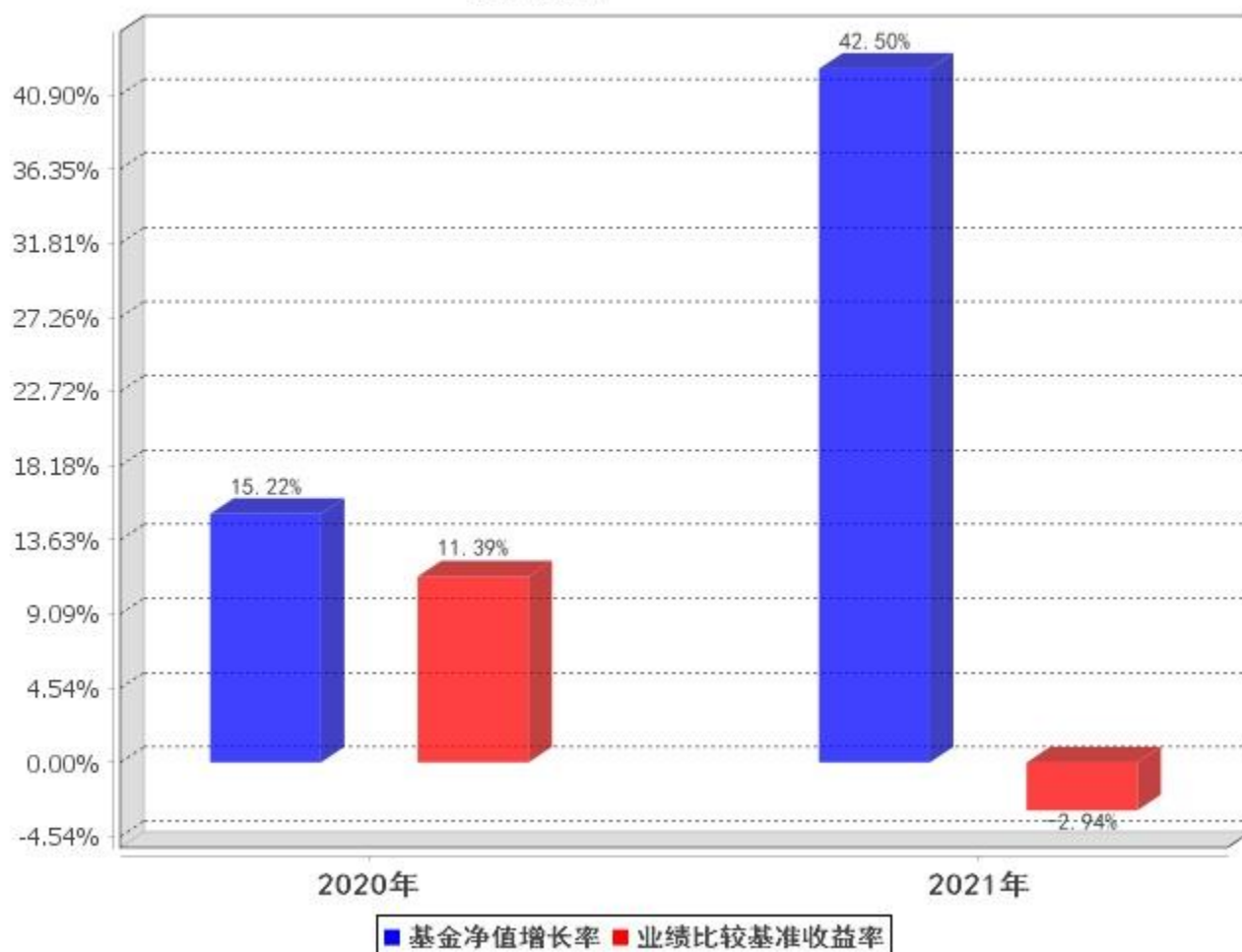
## （二）投资组合资产配置图表

### 报告期末资产组合情况-截止日期:2022-03-31



## （三）自基金合同生效以来/最近十年（孰短）基金每年的净值增长率及与同期业绩比较基准的比较图

自基金合同生效以来基金每年净值增长率及其与同期业绩比较基准收益率的对比图  
截止日期：2021-12-31



### 三、投资本基金涉及的费用

#### (一) 基金销售相关费用

以下费用在申购/赎回基金过程中收取：

费用类型	份额 (S) 或金额 (M) / 持有期限 (N)	收费方式/费率	备注
认购费用	$S < 1,000,000$	1.20%	-
	$1,000,000 \leq S < 2,000,000$	0.80%	-
	$2,000,000 \leq S < 5,000,000$	0.50%	-
	$S \geq 5,000,000$	1,000 元/笔	-
申购费 (前收费)	$M < 1,000,000$	1.50%	-
	$1,000,000 \leq M < 2,000,000$	1.00%	-
	$2,000,000 \leq M < 5,000,000$	0.60%	-
	$M \geq 5,000,000$	1,000 元/笔	-
赎回费	$N < 7$ 天	1.50%	全额计入基金资产
	$7 \text{ 天} \leq N < 30$ 天	0.75%	全额计入基金资产
	$30 \text{ 天} \leq N < 90$ 天	0.50%	75%计入基金资产

90天 $\leq$ N $<$ 180天	0.50%	50%计入基金资产
N $\geq$ 180天	0.00%	-

## （二）基金运作相关费用

以下费用将从基金资产中扣除：

费用类别	收费方式/年费率
管理费	1.50%
托管费	0.25%
销售服务费	-

注：本基金交易证券、基金等产生的费用和税负，按实际发生额从基金资产扣除。

## 四、风险揭示与重要提示

### （一）风险揭示

本基金不提供任何保证。投资者可能损失投资本金。

投资有风险，投资者购买基金时应认真阅读本基金的招募说明书等销售文件。

#### 1、本基金特有的投资风险

本基金为股票型基金，股票资产占基金资产的比例为80%-95%，其中投资于成长型的上市公司股票不低于非现金基金资产的80%。本基金秉承成长投资的理念，充分发挥基金管理人的研究优势，将严谨、规范化的选股方案与积极主动的投资风格相结合，在分析和判断宏观经济、环境政策和市场趋势的基础上，动态调整投资组合比例。

本基金的资产将可能投资于资产支持证券，资产支持证券(ABS)是一种债券性质的金融工具，是一种以资产信用为支持的证券，所面临的风险主要包括交易结构风险、各种原因导致的基础资产池现金流与对应证券现金流不匹配产生的信用风险、市场交易不活跃导致的流动性风险等。

本基金的资产可投资于股指期货。投资于股指期货需承受市场风险、信用风险、流动性风险、操作风险和法律风险等。由于股指期货通常具有杠杆效应，价格波动比标的工具更为剧烈，有时候比投资标的资产要承担更高的风险。并且由于股指期货定价复杂，不适当的估值有可能使集合计划资产面临损失风险。股指期货采用保证金交易制度，由于保证金交易具有杠杆性，当出现不利行情时，股价指数微小的变动就可能会使投资人权益遭受较大损失。股指期货采用每日无负债结算制度，如果没有在规定的时间内补足保证金，按规定将被强制平仓，可能给投资带来损失。

2、市场风险，包括政策风险、经济周期风险、利率风险、上市公司经营风险及购买力风险；3、信用风险；4、债券收益率曲线变动风险；5、再投资风险；6、流动性风险；7、管理风险；8、操作或技术风险；9、合规性风险；10、人才流失风险；11其他风险。

### （二）重要提示

中国证监会对本基金募集的注册，并不表明其对本基金的价值和收益作出实质性判断或保证，也不表明投资于本基金没有风险。

基金管理人依照恪尽职守、诚实信用、谨慎勤勉的原则管理和运用基金财产，但不保证基金一定盈利，也不保证最低收益。

作出投资决定前，请阅读完整的招募说明书等销售文件，基金投资者自依基金合同取得基金份额，即成为基金份额持有人和基金合同的当事人。

基金产品资料概要信息发生重大变更的，基金管理人将在三个工作日内更新，其他信息发生变更的，基金管理人每年更新一次。因此，本文件内容相比基金的实际情况可能存在一定的滞后，如需及时、准确获取基金的相关信息，敬请同时关注基金管理人发布的相关临时公告等。

## 五、 其他资料查询方式

以下资料详见基金管理人网站

网址：[www.bxrfund.com](http://www.bxrfund.com) 客服电话：4000617297

基金合同、托管协议、招募说明书

定期报告，包括基金季度报告、中期报告和年度报告

基金份额净值

基金销售机构及联系方式

其他重要资料

## 六、 其他情况说明

-