

# 鹏扬淳安 66 个月定期开放债券型证券投资基金 (A 份额)

## 基金产品资料概要 (更新)

编制日期:2022 年 7 月 19 日

送出日期:2022 年 7 月 21 日

本概要提供本基金的重要信息,是招募说明书的一部分。

作出投资决定前,请阅读完整的招募说明书等销售文件。

### 一、产品概况

基金简称	鹏扬淳安 66 个月债券	基金代码	009759
下属基金简称	鹏扬淳安 66 个月债券 A	下属基金代码	009759
基金管理人	鹏扬基金管理有限公司	基金托管人	上海浦东发展银行股份有限公司
基金合同生效日	2020-07-21	上市交易所及上市日期	不适用
基金类型	债券型	交易币种	人民币
运作方式	契约型开放式	开放频率	每 66 个月开放一次,每次开放 5-20 个工作日,具体详见最新的开放公告
基金经理	陈钟闻	开始担任本基金基金经理的日期	2020-07-21
		证券从业日期	2012-11-01

### 二、基金投资与净值表现

#### (一) 投资目标与投资策略

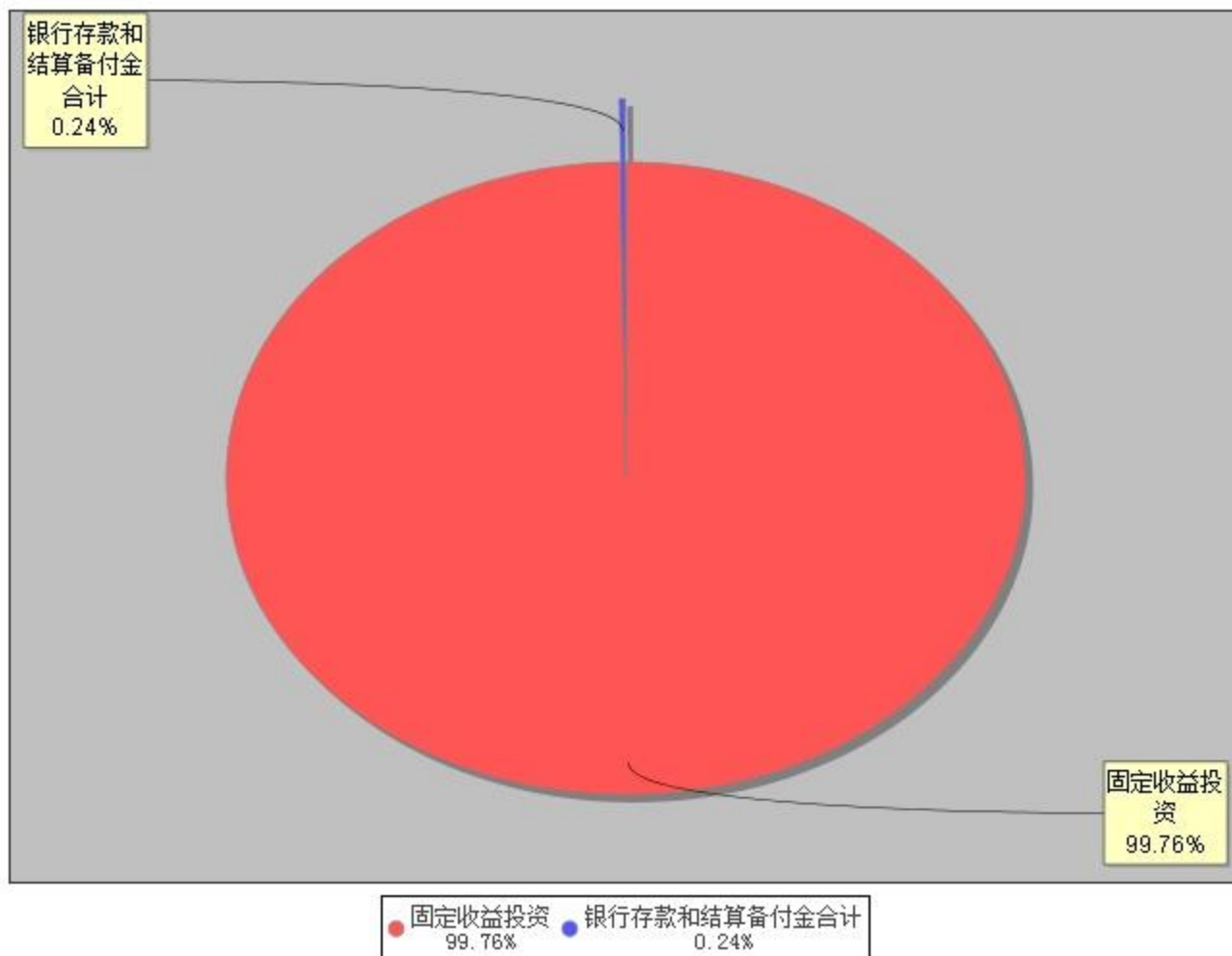
阅读本公司最新的《鹏扬淳安 66 个月定期开放债券型证券投资基金招募说明书》第九部分了解详细情况。

投资目标	本基金封闭期内采取买入持有到期投资策略,投资于剩余期限(或回售期限)不超过基金剩余封闭期的固定收益类工具,力求基金资产的稳健增值。
投资范围	本基金投资于具有良好流动性的金融工具,包括债券(含国债、央行票据、金融债、地方政府债、政府支持机构债、企业债、公司债、中期票据、短期融资券、超短期融资券、公开发行的次级债券、可转换债券、可分离交易可转债的纯债部分、可交换债券)、资产支持证券、同业存单、银行存款(包括协议存款、定期存款及其他银行存款)、货币市场工具、债券回购、国债期货以及法律法规或中国证监会允许基金投资的其他金融工具(但须符合中国证监会相关规定)。本基金投资于债券的比例不低于基金资产的 80%。
主要投资策略	封闭期的投资策略:本基金在封闭期初,将通过宏观经济运行状况、货币政策变化、市场利率走势、市场资金供求情况、经济周期、信用利差等要素的定性与定量分析,预测大类资产未来收益率变化情况,在国债、金融债、信用债等债券品种之间进行债券类属资产配置,进行封闭期的组合构建。在封闭期内,本基金严格采用买入并持有到期投资策略,基本保持大类品种配置的比例稳定。本基金资产投资于到期日(或回售期限)在封闭期结束之前的金融资产,力求基金资产在开放前可完全变现。 开放期投资策略:开放期内,基金规模将随着投资人对本基金份额的申购与赎回而不断

	变化。因此本基金在开放期将保持资产适当的流动性，以应付当时市场条件下的赎回要求，并降低资产的流动性风险，做好流动性管理。
业绩比较基准	每个封闭期起始日的中国人民银行公布并执行的金融机构三年期定期存款利率(税后)+1.5%
风险收益特征	本基金为债券型基金，预期收益和预期风险高于货币市场基金，低于混合型基金、股票型基金，属于中低风险/收益的产品。

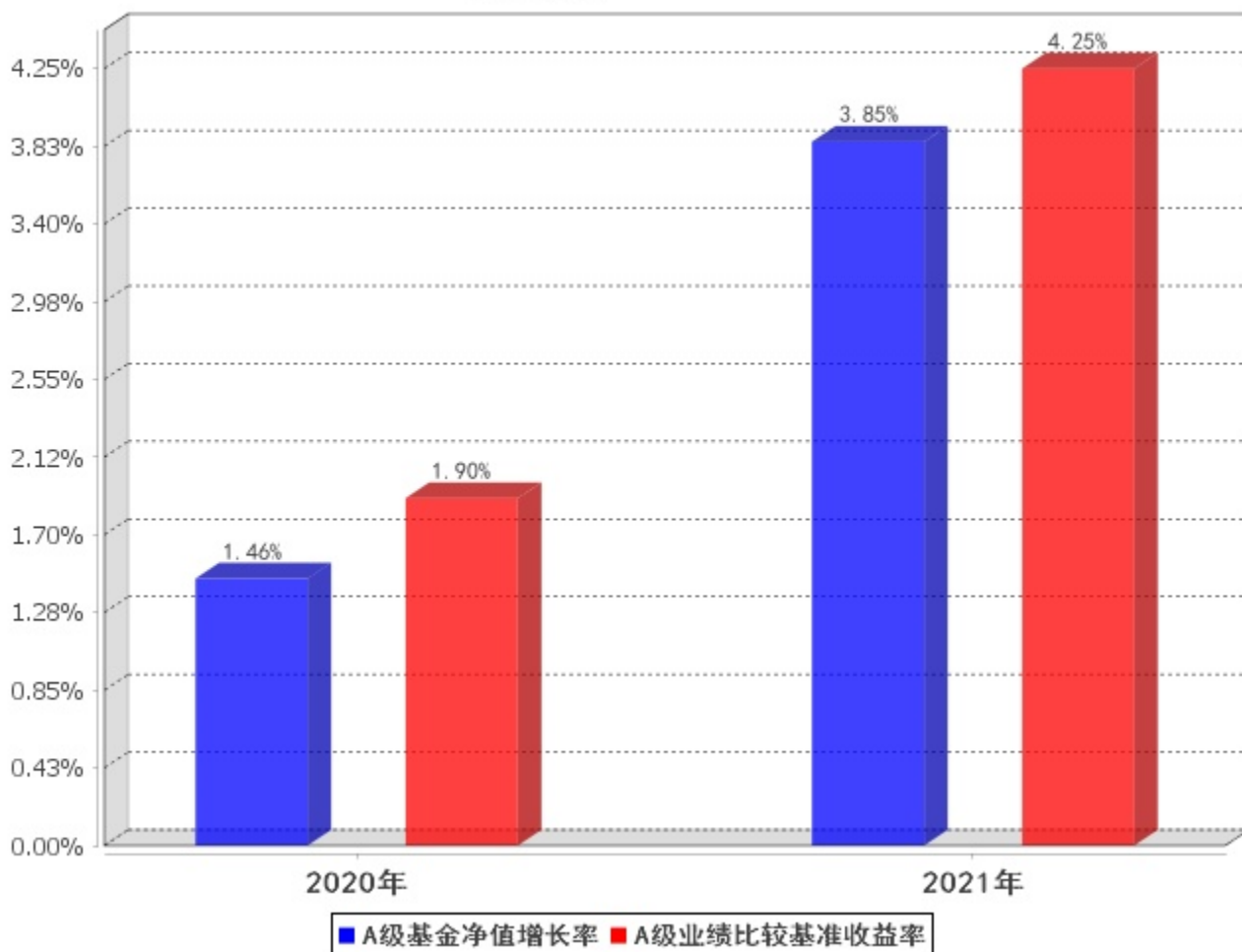
(二) 投资组合资产配置图表

**报告期末资产组合情况-截止日期:2022-03-31**



(三) 自基金合同生效以来/最近十年（孰短）基金每年的净值增长率及与同期业绩比较基准的比较图

**A级自基金合同生效以来基金每年净值增长率及其与同期业绩比较基准收益率的对比图**  
截止日期：2021-12-31



注：(1) 本基金基金合同生效日为 2020 年 7 月 21 日。  
 (2) 合同生效当年按实际存续期计算，不按整个自然年度进行折算。  
 (3) 业绩表现截止日期 2021 年 12 月 31 日。基金过往业绩不代表未来表现。

### 三、投资本基金涉及的费用

#### (一) 基金销售相关费用

以下费用在申购/赎回基金过程中收取：

费用类型	份额 (S) 或金额 (M) / 持有期限 (N)	收费方式/费率	备注
申购费 (前收费)	M < 1,000,000	0.30%	其他投资者
	1,000,000 ≤ M < 5,000,000	0.15%	其他投资者
	M ≥ 5,000,000	1,000 元/笔	其他投资者
	M < 1,000,000	0.03%	特定投资群体
	1,000,000 ≤ M < 5,000,000	0.015%	特定投资群体
	M ≥ 5,000,000	1,000 元/笔	特定投资群体
赎回费	N < 7 天	1.50%	-
	7 天 ≤ N < 30 天	0.20%	-
	N ≥ 30 天	0.00%	-

注：特定投资群体是指全国社会保障基金、依法设立的基本养老保险基金、依法制定的企业年金计划筹集的资金及其投资运营收益形成的企业补充养老保险基金(包括企业年金单一计划以及集合计划)，以及可以投资基金的其他社会保险基金。如将来出现可以投资基金的住房公积金、享受税收优惠的个人养老账户、经养老基金监管部门认可的新的养老基金类型，基金管理人可将其纳入特定投资群体范围。

## （二）基金运作相关费用

以下费用将从基金资产中扣除：

费用类别	收费方式/年费率
管理费	0.15%
托管费	0.05%
销售服务费	-
其他费用	信息披露费、会计费、律师费等

注：本基金交易证券、基金等产生的费用和税负，按实际发生额从基金资产扣除。

## 四、风险揭示与重要提示

### （一）风险揭示

本基金不提供任何保证。投资者可能损失投资本金。投资有风险，投资者购买基金时应认真阅读本基金的《招募说明书》等销售文件。

本基金的风险主要包括：市场风险、信用风险、管理风险、流动性风险、操作和技术风险、合规性风险、本基金特有的风险、基金管理人职责终止风险及其他风险等。

本基金特有风险包括：1、定期开放的流动性风险，本基金为定期开放基金，开放频率为每 66 个月开放一次。在封闭期内本基金采取封闭运作模式，期间基金份额总额保持不变，基金份额持有人不得申请申购、赎回本基金。本基金的每个开放期为 5 到 20 个工作日，开放期间本基金采取开放运作模式，投资者可办理基金份额申购、赎回或其他业务。因而，基金份额持有人将面临封闭期内不能赎回基金而产生的流动性风险。2、暂停运作的风险，在发生基金合同约定的特定情况时，基金管理人有权决定暂停本基金的运作，届时基金份额持有人所持的全部基金份额将按照基金合同的约定自动赎回，基金份额持有人可能因此面临损失。3、本基金采用摊余成本法估值，且定期对持有的固定收益品种的账面价值进行检查，如有客观证据表明其发生了减值的，基金管理人将与基金托管人协商一致后对所投资的资产计算确认减值损失，因此，摊余成本法估值并不等同于保本，基金资产计提减值准备可能导致基金份额净值下跌。4、在封闭期内，本基金采用买入并持有到期策略，可能损失一定的交易收益。5、投资于资产支持证券的风险，本基金可投资资产支持证券，资产支持证券可能面临的信用风险、利率风险、流动性风险、提前偿付风险、操作风险和法律风险等风险，由此可能增加本基金净值的波动性。6、投资于国债期货的风险，本基金可投资国债期货，国债期货采用保证金交易制度，由于保证金交易具有杠杆性，当相应期限国债收益率出现不利变动时，可能会导致投资人权益遭受较大损失。国债期货采用每日无负债结算制度，如果没有在规定的时间内补足保证金，按规定将被强制平仓，可能给投资带来重大损失。

当本基金启用侧袋机制时，实施侧袋机制期间，侧袋账户份额将停止披露基金份额净值，并不得办理申购、赎回和转换。因特定资产的变现时间具有不确定性，最终变现价格也具有不确定性并且有可能大幅低于启用侧袋机制时的特定资产的估值，基金份额持有人可能因此面临损失。

### （二）重要提示

中国证监会对本基金募集的注册，并不表明其对本基金的价值和收益作出实质性判断或保证，也不表明投资于本基金没有风险。基金管理人依照恪尽职守、诚实信用、谨慎勤勉的原则管理和运用基金财产，但不保证基金一定盈利，也不保证最低收益。基金投资者自依基金合同取得基金份额，即成为基金份额持有人和基金合同的当事人。

基金合同生效后，基金产品资料概要的信息发生重大变更的，基金管理人将在三个工作日内更新，其

他信息发生变更的，基金管理人每年更新一次。因此，本文件内容相比基金的实际情况可能存在一定的滞后，如需及时、准确获取基金的相关信息，敬请同时关注基金管理人发布的相关临时公告等。

与本基金/基金合同相关的争议解决方式为仲裁。因《基金合同》而产生的或与《基金合同》有关的一切争议，如经友好协商未能解决的，任何一方均有权将争议提交上海国际经济贸易仲裁委员会，按照上海国际经济贸易仲裁委员会届时有效的仲裁规则进行仲裁。仲裁地点为上海市，具体内容详见《基金合同》。

## 五、 其他资料查询方式

以下资料详见基金管理人网站 [www.pyamc.com](http://www.pyamc.com) 或拨打客服电话 400-968-6688

- 1、基金合同、托管协议、招募说明书
- 2、定期报告，包括基金季度报告、中期报告和年度报告
- 3、基金份额净值
- 4、基金销售机构及联系方式
- 5、其他重要资料

## 六、 其他情况说明

无