

华安添鑫中短债债券型证券投资基金（华安添鑫中短债A）基金产品资料概要更新

编制日期：2023年3月2日

送出日期：2023年3月3日

本概要提供本基金的重要信息，是招募说明书的一部分。
作出投资决定前，请阅读完整的招募说明书等销售文件。

一、产品概况

基金简称	华安添鑫中短债	基金代码	040045
下属基金简称	华安添鑫中短债 A	下属基金代码	040045
基金管理人	华安基金管理有限公司	基金托管人	中国银行股份有限公司
基金合同生效日	2019-02-25		
基金类型	债券型	交易币种	人民币
运作方式	开放式（普通开放式）	开放频率	每个开放日
基金经理	马晓璇	开始担任本基金基金经理的日期	2018-10-18
		证券从业日期	2013-11-25
	郑如熙	开始担任本基金基金经理的日期	2019-04-02
		证券从业日期	2004-07-01

注：华安添鑫中短债债券型证券投资基金由华安信用增强债券型证券投资基金转型而来，转型后的基金合同自 2019 年 2 月 25 日正式生效。

二、基金投资与净值表现

（一）投资目标与投资策略

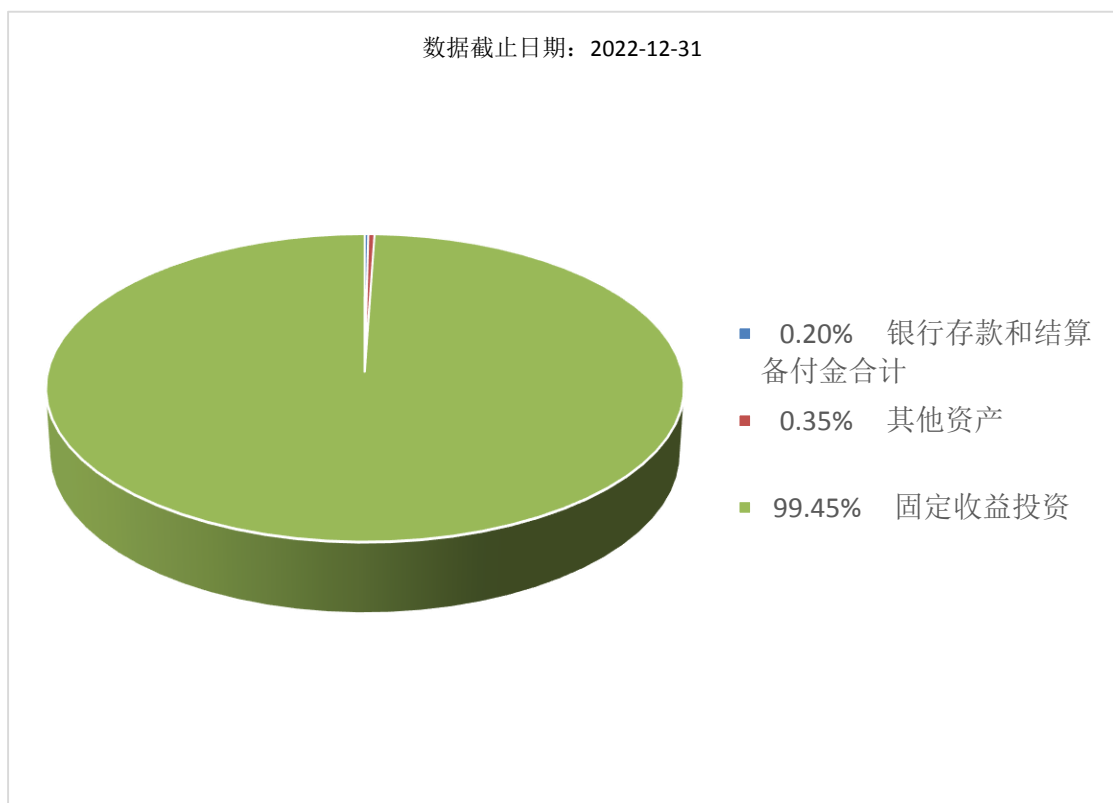
详情请阅读《招募说明书》中“基金的投资”章节的相关内容。

投资目标	本基金在力求本金安全的基础上，力争获得超越业绩比较基准的投资回报。
投资范围	本基金的投资范围为具有良好流动性的金融工具，包括国内依法发行上市的国债、金融债、公司债、企业债、地方政府债、次级债、中小企业私募债券、可分离交易可转债的纯债部分、短期融资券、超短期融资券、中期票据、资产支持证券、债券回购、央行票据、同业存单、银行存款、货币市场工具以及法律法规或中国证监会允许基金投资的其他金融工具（但须符合中国证监会相关规定）。 本基金不投资于股票、权证等资产，也不投资于可转换债券（可分离交易可转债的纯债部分除外）、可交换债券。 如法律法规或监管机构以后允许基金投资其他品种，基金管理人在履行适当程序后，可以将其纳入投资范围。 基金的投资组合比例为：本基金投资于债券资产的比例不低于基金资产的80%，其中投资于中短期债券的比例不低于非现金资产80%。持有

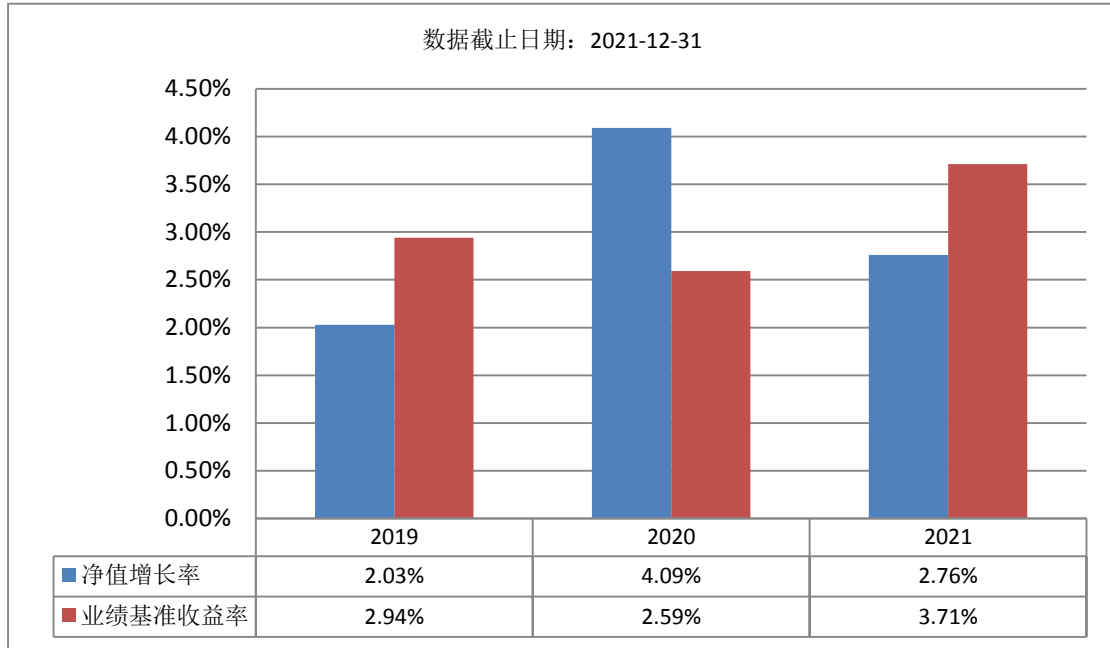
	<p>现金或到期日在一年以内的政府债券占基金资产净值的比例不低于5%，其中现金不包括结算备付金、存出保证金、应收申购款等。</p> <p>本基金所指的中短期债券是指剩余期限不超过三年的债券资产，包括国债、地方政府债、金融债、企业债、公司债、央行票据、中期票据、短期融资券、超短期融资券、次级债、中小企业私募债券、可分离交易可转债的纯债部分等。</p> <p>当法律法规的相关规定变更时，基金管理人在履行适当程序后可对上述资产配置比例进行适当调整。</p>
主要投资策略	<ol style="list-style-type: none"> 1、资产配置策略 2、利率类品种投资策略 3、信用债投资策略 4、资产支持证券投资策略 5、中小企业私募债券投资策略
业绩比较基准	中债总财富（1-3年）指数收益率
风险收益特征	本基金为债券型基金，其预期的风险及预期的收益水平低于股票型基金和混合型基金，高于货币市场基金。

(二) 投资组合资产配置图表/区域配置图表

投资组合资产配置图表



(三) 自基金合同生效以来基金每年的净值增长率及与同期业绩比较基准的比较图



注：基金合同生效当年不满完整自然年度的，按实际期限计算净值增长率，基金的过往业绩不代表未来表现

三、投资本基金涉及的费用

（一）基金销售相关费用

以下费用在认购/申购/赎回基金过程中收取：

费用类型	份额 (S) 或金额 (M) /持有期限 (N)	收费方式/费率	备注
申购费 (前收费)	M < 500 万元	0.45%	非养老金客户
	500 万元 ≤ M < 1,000 万元	0.20%	非养老金客户
	M ≥ 1,000 万元	每笔 1000 元	非养老金客户
	-	每笔 500 元	养老金客户
赎回费	N < 7 天	1.50%	
	7 天 ≤ N < 30 天	0.10%	
	N ≥ 30 天	0.00%	

（二）基金运作相关费用

以下费用将从基金资产中扣除：

费用类别	收费方式/年费率
管理费	0.25%
托管费	0.05%

注：本基金交易证券、基金等产生的费用和税负，按实际发生额从基金资产扣除。

四、风险揭示与重要提示

(一) 风险揭示

(一) 本基金不提供任何保证。投资者可能损失投资本金。投资有风险，投资者购买基金时应认真阅读本基金的《招募说明书》等销售文件。

(二) 本基金在投资运作过程中可能面临各种风险，包括但不限于市场风险、管理风险、流动性风险、技术风险、道德风险、合规风险、不可抗力风险等等。此外，本基金的投资范围中包括中小企业私募债券、资产支持证券和，可能增加本基金总体风险水平。中小企业私募债券，其与一般信用债券相比，存在更大的信用风险和流动性风险。因此投资中小企业私募债券可能出现因信用水平波动而引起的价格较大幅度波动，从而影响基金总体投资收益；同时，流动性差导致的变现困难，也会给基金总体投资组合带来流动性冲击。

(三) 本基金的特定风险

1、本基金主要投资于信用类的固定收益类品种，因此，本基金除承担由于市场利率波动造成的利率风险外还要承担如企业债、公司债等信用品种的发债主体信用恶化造成的信用风险。

2、本基金投资资产支持证券，资产支持证券具有一定的价格波动风险、流动性风险、信用风险等风险，本公司将本着谨慎和控制风险的原则进行资产支持证券投资。

(1) 与基础资产相关的风险主要包括特定原始权益人破产风险、现金流预测风险等与基础资产相关的风险。

(2) 与资产支持证券相关的风险主要包括资产支持证券信用增级措施相关风险、资产支持证券的利率风险、资产支持证券的流动性风险、评级风险等与资产支持证券相关的风险。

(3) 其他风险主要包括政策风险、税收风险、发生不可抗力事件的风险、技术风险和操作风险。

3、中小企业私募债券投资风险

本基金可投资于中小企业私募债券，其与一般信用债券相比，存在更大的信用风险和流动性风险。

(二) 重要提示

中国证监会对本基金募集的注册，并不表明其对本基金的价值和收益做出实质性判断或保证，也不表明投资于本基金没有风险。

基金管理人依照恪尽职守、诚实守信、谨慎勤勉的原则管理和运用基金财产，但不保证基金一定盈利，也不得保证最低收益。

基金投资者自依基金合同取得基金份额，即成为基金份额持有人和基金合同的当事人。

各方当事人同意，因《基金合同》而产生的或与《基金合同》有关的一切争议，如经友好协商未能解决的，应提交中国国际经济贸易仲裁委员会，根据当时有效的仲裁规则进行仲裁。仲裁地点为北京，仲裁裁决是终局性的并对各方当事人具有约束力。

基金产品资料概要信息发生重大变更的，基金管理人将在三个工作日内更新，其他信息发生变更的，基金管理人每年更新一次。因此，本文件内容相比基金的实际情况可能存在一定的滞后，如需及时、准确获取基金的相关信息，敬请同时关注基金管理人发布的相关临时公告等。

五、其他资料查询方式

以下资料详见基金管理人网站：www.huaan.com.cn；客户服务电话：40088-50099

(一) 基金合同、托管协议、招募说明书

(二) 定期报告、包括基金季度报告、中期报告、年度报告

(三) 基金份额净值

(四) 基金销售机构及联系方式

(五) 其他重要资料