

光大保德信安泽债券型证券投资基金（光大保德信安泽债券A）基金产品资料概要更新

编制日期：2023年3月13日

送出日期：2023年4月3日

本概要提供本基金的重要信息，是招募说明书的一部分。
作出投资决定前，请阅读完整的招募说明书等销售文件。

一、产品概况

基金简称	光大保德信安泽债券	基金代码	005656
下属基金简称	光大保德信安泽债券 A	下属基金代码	005656
基金管理人	光大保德信基金管理有 限公司	基金托管人	中国光大银行股份有限 公司
基金合同生效日	2018-09-06		
基金类型	债券型	交易币种	人民币
运作方式	普通开放式	开放频率	每个开放日
基金经理	黄波	开始担任本基金 基金经理的日期	2020-10-24
		证券从业日期	2012-07-05
	朱梦天	开始担任本基金 基金经理的日期	2022-10-15
		证券从业日期	2018-03-28

二、基金投资与净值表现

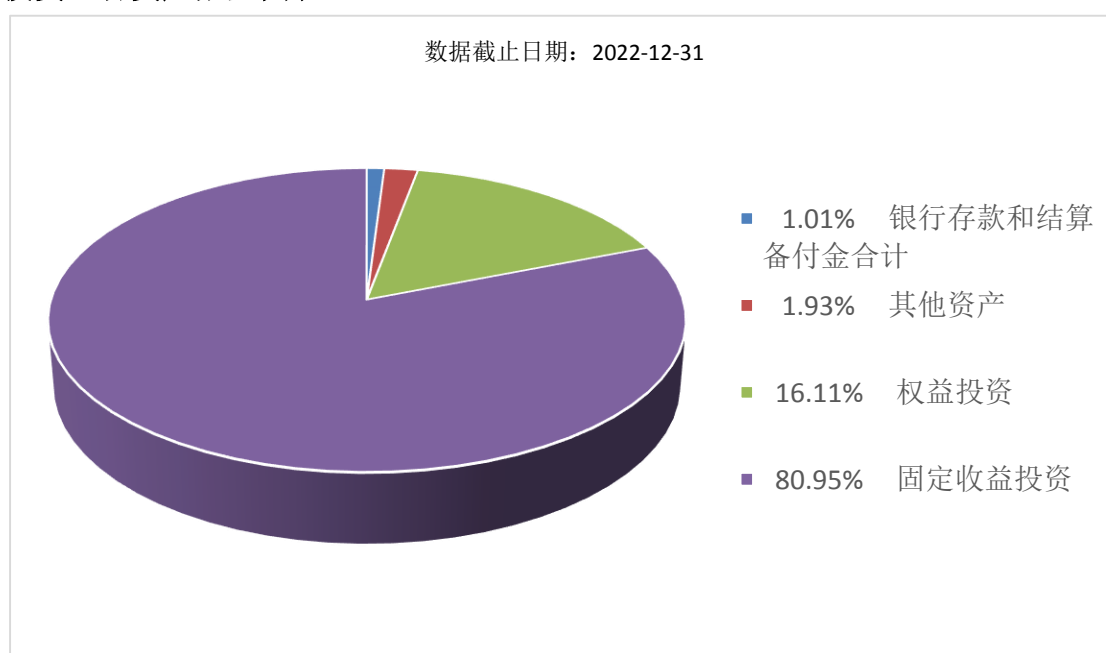
（一）投资目标与投资策略

投资目标	本基金在控制信用风险、谨慎投资的前提下，力争在获取持有期收益的同时，实现基金资产的长期稳定增值。
投资范围	<p>本基金投资于具有良好流动性的金融工具，包括国内依法发行上市的股票（包括中小板、创业板及其他经中国证监会核准上市的股票及存托凭证）、债券（包括国债、金融债、地方政府债、企业债、公司债、次级债、中小企业私募债券、证券公司短期公司债券、可转换债券（含可分离交易可转债）、短期融资券、超短期融资券等）、央行票据、中期票据、资产支持证券、债券回购、货币市场工具、同业存单、银行存款、国债期货、权证以及法律法规或中国证监会允许基金投资的其它金融工具，但须符合中国证监会的相关规定。</p> <p>如法律法规或监管机构以后允许基金投资其他品种，基金管理人在履行适当程序后，可以将其纳入投资范围。</p> <p>本基金的投资组合比例为：本基金投资于债券资产的比例不低于基金资产的80%；股票和权证的投资比例不高于基金资产的20%；其中基金持有的全部权证的市值不超过基金资产净值的3%；每个交易日日终在扣除国债期货合约需缴纳的交易保证金后，应当保持不低于基金资产</p>

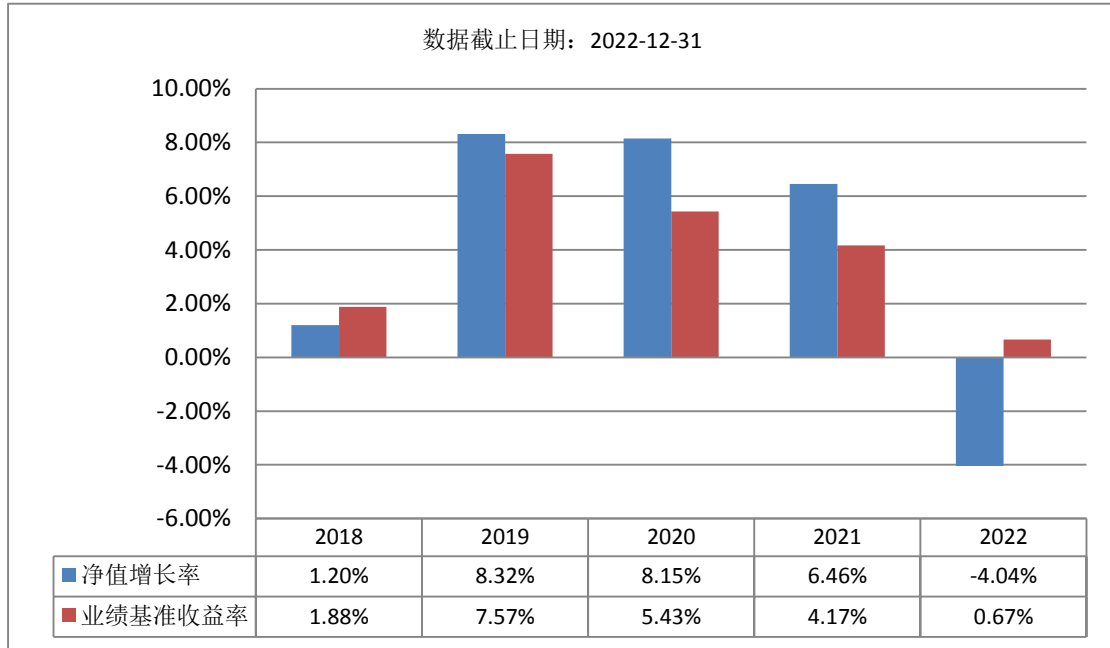
	净值5%的现金或到期日在一年以内的政府债券。前述现金资产不包括结算备付金、存出保证金、应收申购款等。
主要投资策略	本基金投资策略包括：资产配置策略、目标久期策略及凸性策略、收益率曲线策略、信用债投资策略（可具体分为市场整体信用利差曲线策略和单个信用债信用分析策略、可转换债券投资策略、中小企业私募债投资策略、资产支持证券投资策略、证券公司短期公司债券投资策略、债券回购投资策略、国债期货投资策略、股票投资策略、存托凭证的投资策略和权证投资策略。
业绩比较基准	中债综合财富(总值)指数收益率×90%+沪深300指数收益率×10%。
风险收益特征	本基金为债券型基金，其预期收益和风险高于货币市场基金，但低于股票型基金和混合型基金。

(二) 投资组合资产配置图表/区域配置图表

投资组合资产配置图表



(三) 自基金合同生效以来基金每年的净值增长率及与同期业绩比较基准的比较图



注：本基金的过往业绩不代表未来表现。合同生效当年不满完整自然年度的，按实际期限计算净值增长率

三、投资本基金涉及的费用

（一）基金销售相关费用

以下费用在认购/申购/赎回基金过程中收取：

费用类型	份额 (S) 或金额 (M) / 持有期限 (N)	收费方式/费率	备注
申购费 (前收费)	M < 100 万元	0.80%	
	100 万元 ≤ M < 500 万元	0.40%	
	M ≥ 500 万元	1000 元/笔	
赎回费	N < 7 天	1.50%	
	7 天 ≤ N < 30 天	0.10%	
	N ≥ 30 天	-	

（二）基金运作相关费用

以下费用将从基金资产中扣除：

费用类别	收费方式/年费率
管理费	按日计提 0.60%
托管费	按日计提 0.15%

注：本基金交易证券、基金等产生的费用和税负，按实际发生额从基金资产扣除

四、风险揭示与重要提示

（一）风险揭示

本基金的风险主要包括：市场风险（可具体分为经济周期风险、政策风险、利率风险、

信用风险、再投资风险、购买力风险、上市公司经营风险)、管理风险、资产支持证券的风险、国债期货的风险、中小企业私募债券的风险、证券公司短期公司债券的风险和其他风险(包括技术风险、大额申购/赎回风险、顺延或暂停赎回风险)。

此外,本基金的风险还包括:

1、本基金的特定风险

本基金为债券型基金,本基金对债券的投资比例不低于基金资产的80%,因此,本基金需要承担债券市场的系统性风险,虽然本基金主要投资于信用评级较高的债券品种,但无法完全排除因个别债券违约所形成的信用风险。本基金除了固定收益类投资外,还可以参与股票市场投资,因此股票市场的波动会影响本基金净值。

2、流动性风险

流动性风险是指因证券市场交易量不足,导致证券不能迅速、低成本地变现的风险。流动性风险还包括基金出现巨额赎回,致使没有足够的现金应付赎回支付所引致的风险。

3、存托凭证的风险

本基金的投资范围包括存托凭证,除与其他仅投资于沪深市场股票的基金所面临的共同风险外,本基金还将面临中国存托凭证价格大幅波动甚至出现较大亏损的风险,以及与中国存托凭证发行机制相关的风险。

本基金不提供任何保证。投资者可能损失投资本金。

投资有风险,投资者购买基金时应认真阅读本基金的《招募说明书》等销售文件。本基金可能遇到的风险详见招募说明书的“风险揭示”部分。

(二) 重要提示

中国证监会对本基金募集的注册或核准,并不表明其对本基金的价值和收益作出实质性判断或保证,也不表明投资于本基金没有风险。基金管理人依照恪尽职守、诚实信用、谨慎勤勉的原则管理和运用基金财产,但不保证基金一定盈利,也不保证最低收益。基金投资者自依基金合同取得基金份额,即成为基金份额持有人和基金合同的当事人。

各方当事人同意,因基金合同而产生的或与基金合同有关的一切争议,如经友好协商未能解决的,任何一方均有权将争议提交上海国际经济贸易仲裁委员会,按照该会届时有效的仲裁规则进行仲裁。仲裁地点为上海市。仲裁裁决是终局的,对各方当事人均有约束力,仲裁费用和律师费用由败诉方承担。

基金产品资料概要信息发生重大变更的,基金管理人将在三个工作日内更新,其他信息发生变更的,基金管理人每年更新一次。因此,本文件内容相比基金的实际情况可能存在一定的滞后,如需及时、准确获取基金的相关信息,敬请同时关注基金管理人发布的相关临时公告等。

五、其他资料查询方式

以下资料详见光大保德信基金管理有限公司官方网站: www.epf.com.cn, 客服热线: 4008-202-888。

1. 基金合同、托管协议、招募说明书
2. 定期报告,包括基金季度报告、中期报告和年度报告
3. 基金份额净值
4. 基金销售机构及联系方式
5. 其他重要资料