

# 摩根天添宝货币市场基金（摩根天添宝货币B）基金产 品资料概要更新

编制日期：2023年4月12日

送出日期：2023年4月13日

本概要提供本基金的重要信息，是招募说明书的一部分。  
作出投资决定前，请阅读完整的招募说明书等销售文件。

## 一、产品概况

基金简称	摩根天添宝货币	基金代码	000712
下属基金简称	摩根天添宝货币B	下属基金代码	000713
基金管理人	摩根基金管理（中国）有限公司	基金托管人	中国建设银行股份有限公司
基金合同生效日	2014-11-25		
基金类型	货币市场基金	交易币种	人民币
运作方式	普通开放式	开放频率	每个开放日
基金经理	孟晨波	开始担任本基金基金经理的日期	2014-11-25
		证券从业日期	2005-06-01
	鞠婷	开始担任本基金基金经理的日期	2016-05-27
		证券从业日期	2006-03-01

## 二、基金投资与净值表现

### （一）投资目标与投资策略

投资者欲了解详细情况，请阅读招募说明书第八章“基金的投资”。

投资目标	在有效控制投资风险和保持较高流动性的基础上，力争获得高于业绩比较基准的稳定回报。
投资范围	本基金投资于法律法规及监管机构允许投资的金融工具，包括（1）现金；（2）期限在1年以内（含1年）的银行存款、债券回购、中央银行票据、同业存单；（3）剩余期限在397天以内（含397天）的债券、非金融企业债务融资工具、资产支持证券；（4）中国证监会、中国人民银行认可的其他具有良好流动性的货币市场工具。如法律法规或监管机构以后允许货币市场基金投资其他品种，基金管理人在履行适当程序后，可以将其纳入投资范围。
主要投资策略	本基金将综合考虑各类可投资品种的收益性、流动性及风险性特征，对各类资产进行合理的配置和选择。在保证基金资产的安全性和流动性基础上，力争为投资者创造稳定的投资收益。本基金以短期金融工具作为投资对象，基于对各细分市场的市场规模、交易情况、各交易品种的流动性、相对收益、信用风险以及投资组合平均剩余期限要求等重要指标的分析，确定（调整）投资组合的类别资产配置比例。利

率变化是影响债券价格的最重要因素,本基金将通过对国内外宏观经济走势、货币政策和财政政策、市场结构变化和短期资金供给等因素的综合分析,形成对未来货币市场利率变动的预期,并依此确定和调整组合的平均剩余期限。在个券选择层面,本基金将综合考虑安全性、流动性和收益性等因素,通过分析各个金融产品的剩余期限与收益率的配比状况、信用等级、流动性指标等因素进行证券选择,选择风险收益配比最合理的证券作为投资对象。

其他投资策略:包括息差策略、套利策略、现金流管理策略。

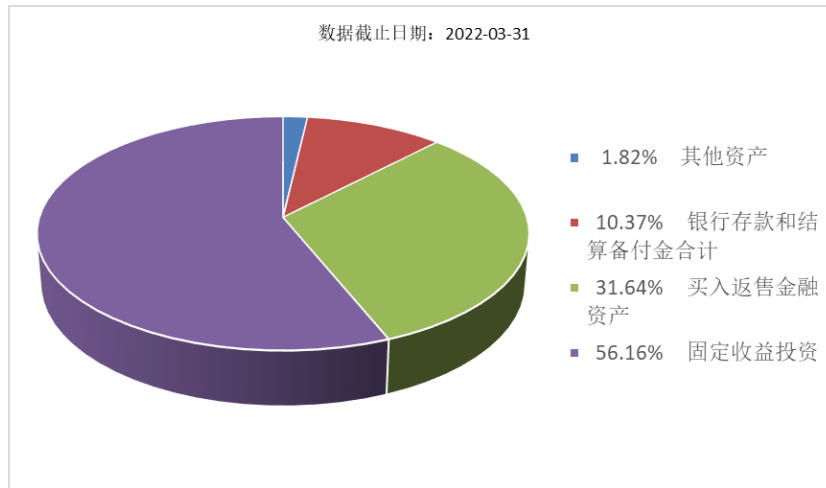
**业绩比较基准**

同期七天通知存款利率(税后)

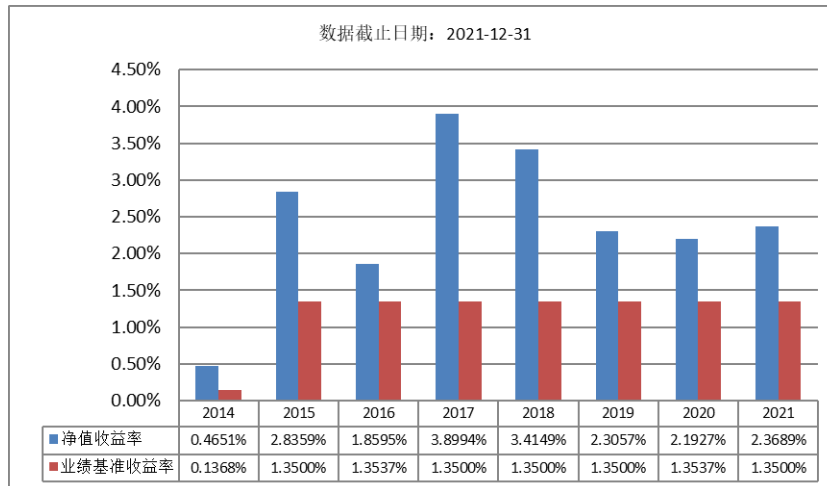
**风险收益特征**

本基金为货币市场基金,是证券投资基金中的低风险品种。本基金的风险和预期收益低于股票型基金、混合型基金和债券型基金。根据2017年7月1日施行的《证券期货投资者适当性管理办法》,基金管理人和相关销售机构已对本基金重新进行风险评级,风险评级行为不改变本基金的实质性风险收益特征,但由于风险等级分类标准的变化,本基金的风险等级表述可能有相应变化,具体风险评级结果应以基金管理人和销售机构提供的评级结果为准。

**(二) 投资组合资产配置图表/区域配置图表**  
**投资组合资产配置图表**



**(三) 自基金合同生效以来基金每年的净值收益率及与同期业绩比较基准的比较图**



注: 本基金过往业绩不代表未来表现。

### 三、投资本基金涉及的费用

#### (一) 基金销售相关费用

申购费:

不收取

赎回费:

不收取

#### (二) 基金运作相关费用

以下费用将从基金资产中扣除:

费用类别	收费方式/年费率
管理费	0.15%
托管费	0.05%
销售服务费	0.01%
其他费用	按照国家有关规定和《基金合同》约定可以在基金财产中列支的费用。

注: 本基金交易证券等产生的费用和税负, 按实际发生额从基金资产扣除。

### 四、风险揭示与重要提示

#### (一) 风险揭示

本基金不提供任何保证。投资者可能损失投资本金。

投资有风险, 投资者欲购买基金时应认真阅读本基金的《招募说明书》等销售文件。

##### (一) 投资本基金的风险

##### 1、市场风险

市场风险是指证券市场价格受到经济因素、政治因素、投资心理和交易制度等各种因素的影响而变化, 导致收益水平存在的不确定性。市场风险主要包括:

- 1) 政策风险
  - 2) 利率风险
  - 3) 信用风险
  - 4) 债券收益率曲线风险
  - 5) 再投资风险
  - 6) 经营风险
- ##### 2、管理风险

1) 在基金管理运作过程中, 基金管理人的知识、经验、判断、决策、技能等, 会影响其对信息的占有以及对经济形势、证券价格走势的判断, 从而影响基金收益水平。

2) 基金管理人和基金托管人的管理手段和管理技术等因素的变化也会影响基金收益水平。

##### 3、流动性风险

##### 4、特定风险

本基金投资于货币市场工具, 基金收益受货币市场流动性及货币市场利率波动的影响较大。货币市场利率的波动会影响基金的再投资收益; 同时为应对赎回进行资产变现时, 可能会由于货币市场工具交易量不足而面临流动性风险。

- 5、操作或技术风险
- 6、合规性风险
- 7、其他风险

关于本基金完整的风险揭示请见本基金的《招募说明书》的“风险揭示”章节。

## **(二) 重要提示**

中国证监会对本基金募集的核准,并不表明其对本基金的价值和收益作出实质性判断或保证,也不表明投资于本基金没有风险。

基金管理人依照恪尽职守、诚实信用、谨慎勤勉的原则管理和运用基金财产,但不保证基金一定盈利,也不保证最低收益。

基金投资者自依基金合同取得基金份额,即成为基金份额持有人和基金合同的当事人。

各方当事人同意,因《基金合同》而产生的或与《基金合同》有关的一切争议,如经友好协商未能解决的,应提交中国国际经济贸易仲裁委员会,仲裁地点为北京市,按照中国国际经济贸易仲裁委员会届时有效的仲裁规则进行仲裁。仲裁裁决是终局的,对当事人均有约束力,仲裁费用、律师费用由败诉方承担。

基金产品资料概要信息发生重大变更的,基金管理人将在三个工作日内更新,其他信息发生变更的,基金管理人每年更新一次。因此,本文件内容相比基金的实际情况可能存在一定的滞后,如需及时、准确获取基金的相关信息,敬请同时关注基金管理人发布的相关临时公告等。

## **五、其他资料查询方式**

以下资料详见基金管理人网站

网址: [am.jpmorgan.com/cn](http://am.jpmorgan.com/cn) 客服电话: 400-889-4888

- 基金合同、托管协议、招募说明书
- 定期报告,包括基金季度报告、中期报告和年度报告
- 基金份额净值
- 基金销售机构及联系方式
- 其他重要资料