

# 华泰紫金月月发1个月滚动持有债券型发起式证券投资 基金基金产品资料概要更新

编制日期：2023年5月17日

送出日期：2023年5月18日

本概要提供本基金的重要信息，是招募说明书的一部分。  
作出投资决定前，请阅读完整的招募说明书等销售文件。

## 一、产品概况

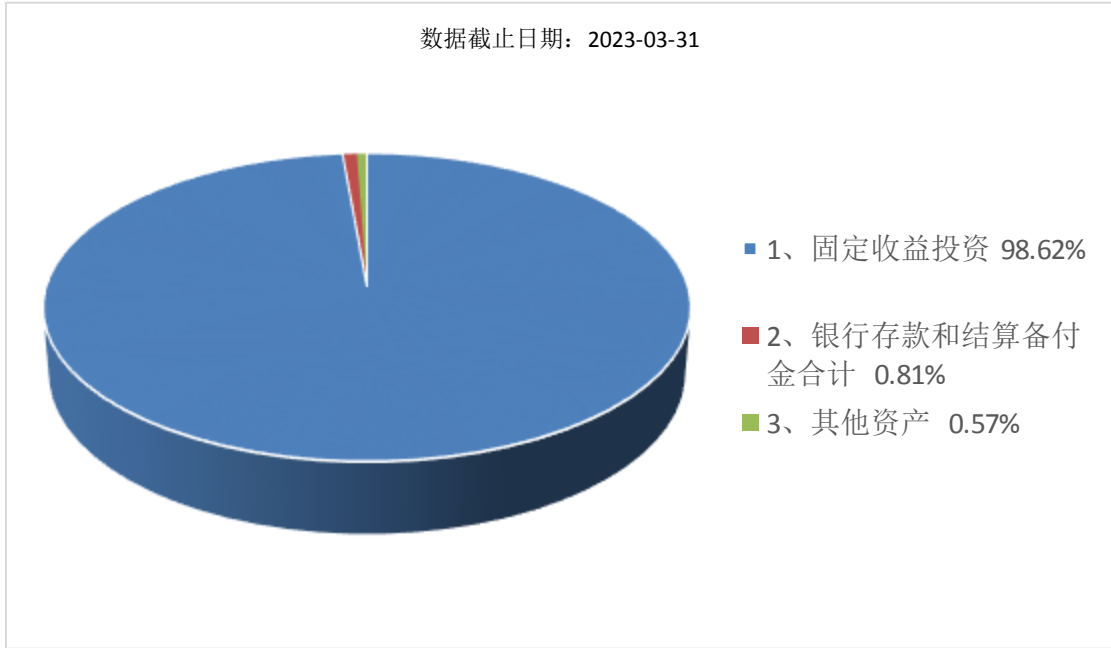
基金简称	华泰紫金月月发 1 个月滚动债券发起	基金代码	011496
下属基金简称	华泰紫金月月发 1 个月滚动债券发起 A	下属基金代码	011496
	华泰紫金月月发 1 个月滚动债券发起 C		011497
基金管理人	华泰证券（上海）资产管理有限公司	基金托管人	中国工商银行股份有限公司
基金合同生效日	2021-07-01		
基金类型	债券型	交易币种	人民币
运作方式	普通开放式	开放频率	每月开放集中申购，持有满 1 个月可根据合同约定在规定时间内赎回
基金经理	李博良	开始担任本基金基金经理的日期	2021-07-30
		证券从业日期	2013-07-22

## 二、基金投资与净值表现 (一) 投资目标与投资策略

投资目标	在严格控制风险和保持资产流动性的基础上，力争实现长期稳定增值，为投资者实现超越业绩比较基准的收益。
投资范围	<p>本基金的投资范围为具有良好流动性的金融工具，包括国内依法发行上市的债券（包括国债、央行票据、金融债券、企业债券、公司债券、中期票据、短期融资券、超短期融资券、公开发行的次级债券、政府机构债券、地方政府债券、可交换债券、可转换债券（含可分离交易可转债的纯债部分））、资产支持证券、债券回购、银行存款（包括协议存款、定期存款及其他银行存款）、同业存单、货币市场工具、国债期货以及经中国证监会允许基金投资的其他金融工具，但需符合中国证监会的相关规定。</p> <p>本基金不投资股票或权证，因持有可转换债券和可交换公司债券所得的股票、因所持股票派发的权证以及因投资可分离债券而产生的权证，应当在其可上市交易后10个交易日内卖出。</p> <p>如法律法规或监管机构以后允许基金投资其他品种，基金管理人在履行适当程序后，可以将其纳入投资范围。</p>

主要投资策略	1、资产配置策略；2、久期策略；3、类属配置策略；4、信用债投资策略；5、杠杆投资策略；6、资产支持证券的投资策略；7、国债期货投资策略；8、可转换债券投资策略。
业绩比较基准	中债综合财富（总值）指数收益率×95%+银行活期存款利率（税后）×5%
风险收益特征	本基金为债券型基金，预期收益和预期风险高于货币市场基金，但低于混合型基金、股票型基金。

**(二) 投资组合资产配置图表/区域配置图表**  
**投资组合资产配置图表**

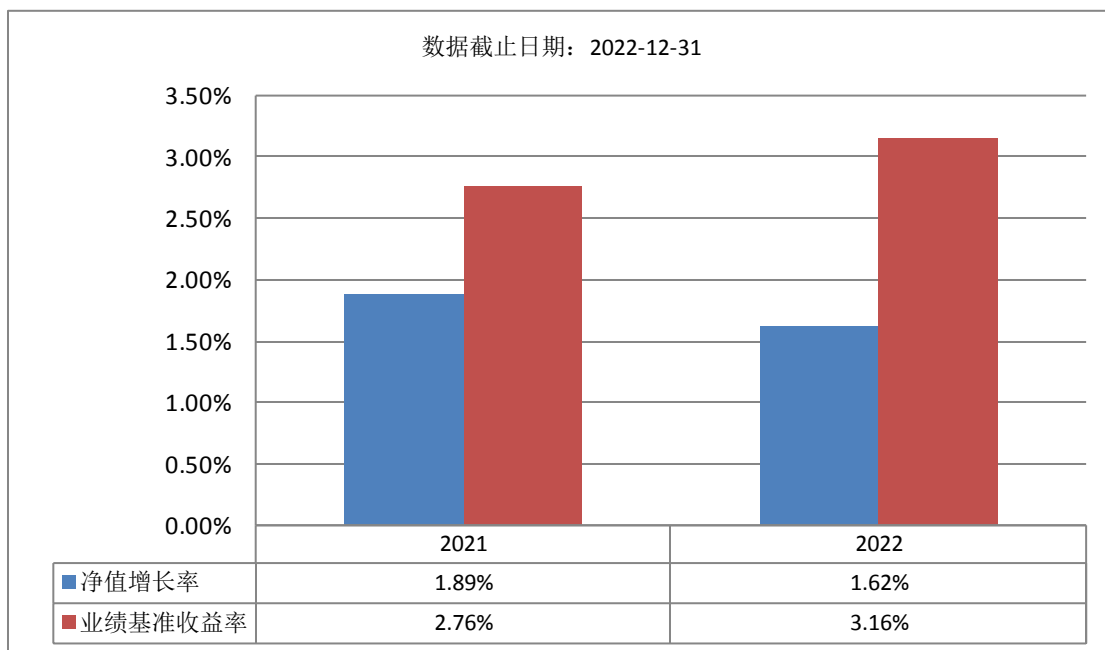


**区域配置图表**

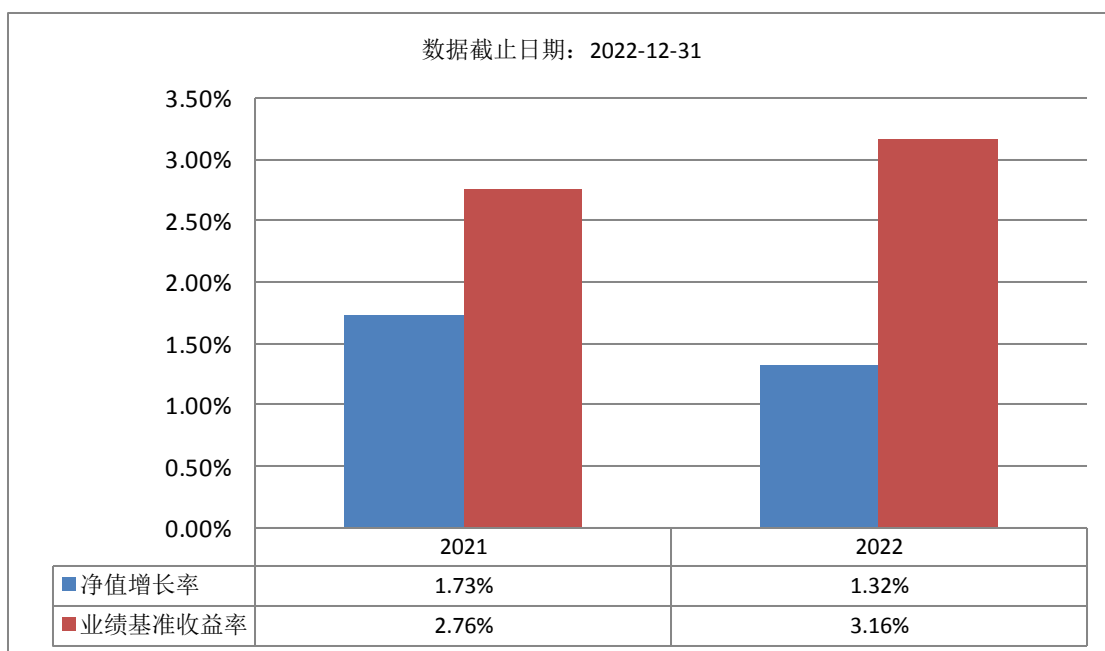
无。

**(三) 自基金合同生效以来基金每年的净值增长率及与同期业绩比较基准的比较图**

华泰紫金月月发 1 个月滚动债券发起 A



#### 华泰紫金月月发 1 个月滚动债券发起 C



注：1、本基金成立于2021年7月1日；2、基金的过往业绩不代表未来表现；3、产品2021年数据非完整年度数据。

### 三、投资本基金涉及的费用

#### (一) 基金销售相关费用

以下费用在认购/申购/赎回基金过程中收取：

华泰紫金月月发1个月滚动债券发起A

费用类型	份额 (S) 或金额 (M) /持有期限 (N)	收费方式/费率	备注
申购费 (前收费)	M < 100 万元	0.50%	

	$M \geq 1,000$ 万元	每笔 1000 元
	$100$ 万元 $\leq M < 1,000$ 万元	0.30%
赎回费	$N < 2$ 个月	0.05%
	$2$ 个月 $\leq N < 3$ 个月	0.03%
	$N \geq 3$ 个月	0.00%

注：一个月按30天计算。

以下费用在认购/申购/赎回基金过程中收取：

华泰紫金月月发1个月滚动债券发起C

费用类型	份额 (S) 或金额 (M) / 持有期限 (N)	收费方式/费率	备注
赎回费	$N < 2$ 个月	0.05%	
	$2$ 个月 $\leq N < 3$ 个月	0.03%	
	$N \geq 3$ 个月	0.00%	

注：一个月按30天计算。

## (二) 基金运作相关费用

以下费用将从基金资产中扣除：

费用类别	收费方式/年费率
管理费	0.60%
托管费	0.15%
销售服务费（华泰紫金月月发1个月滚动债券发起A）	不收取销售服务费
销售服务费（华泰紫金月月发1个月滚动债券发起C）	0.30%

注：本基金交易证券、基金（如有）等产生的费用和税负，按实际发生额从基金资产扣除。

## 四、风险揭示与重要提示

### (一) 风险揭示

本基金不提供任何保证。投资者可能损失投资本金。投资有风险，投资者购买基金时应认真阅读本基金的《招募说明书》等销售文件。投资于本基金的主要风险有：

1、市场风险，主要包括：（1）政策风险；（2）经济周期风险；（3）利率风险；（4）通货膨胀风险；（5）再投资风险；（6）杠杆风险；（7）债券收益率曲线风险；2、信用风险；3、流动性风险；4、操作风险；5、管理风险；6、合规风险。7、本基金的特定风险：（1）投资于各类固定收益证券的风险；（2）国债期货投资风险；（3）资产支持证券投资风险；（4）特殊安排的运作方式；（5）运作期限或有变化的风险；（6）基金合同终止的风险。

### (二) 重要提示

中国证监会对本基金募集的注册，并不表明其对本基金的价值和收益作出实质性判断或保证，也不表明投资于本基金没有风险。

基金管理人依照恪尽职守、诚实信用、谨慎勤勉的原则管理和运用基金财产，但不保证基金一定盈利，也不保证最低收益。

基金投资者自依基金合同取得基金份额，即成为基金份额持有人和基金合同的当事人。

## 五、其他资料查询方式

以下资料详见基金管理人网站 <https://htamc.htsc.com.cn/>，客服电话：4008895597

- 基金合同、托管协议、招募说明书
- 定期报告，包括基金季度报告、中期报告和年度报告
- 基金份额净值
- 基金销售机构及联系方式
- 其他重要资料