

# 华安安信消费服务混合型证券投资基金（华安安信消费混合C）基金产品资料概要更新

编制日期：2023年5月26日

送出日期：2023年5月29日

本概要提供本基金的重要信息，是招募说明书的一部分。  
作出投资决定前，请阅读完整的招募说明书等销售文件。

## 一、产品概况

基金简称	华安安信消费混合	基金代码	519002
下属基金简称	华安安信消费混合C	下属基金代码	013686
基金管理人	华安基金管理有限公司	基金托管人	中国工商银行股份有限公司
基金合同生效日	2013-05-23		
基金类型	混合型	交易币种	人民币
运作方式	开放式（普通开放式）	开放频率	每个开放日
基金经理	王斌	开始担任本基金基金经理的日期	2018-10-31
		证券从业日期	2011-07-04

注：华安安信消费服务混合型证券投资基金自2021年10月18日起新增C类基金份额。

## 二、基金投资与净值表现

### （一）投资目标与投资策略

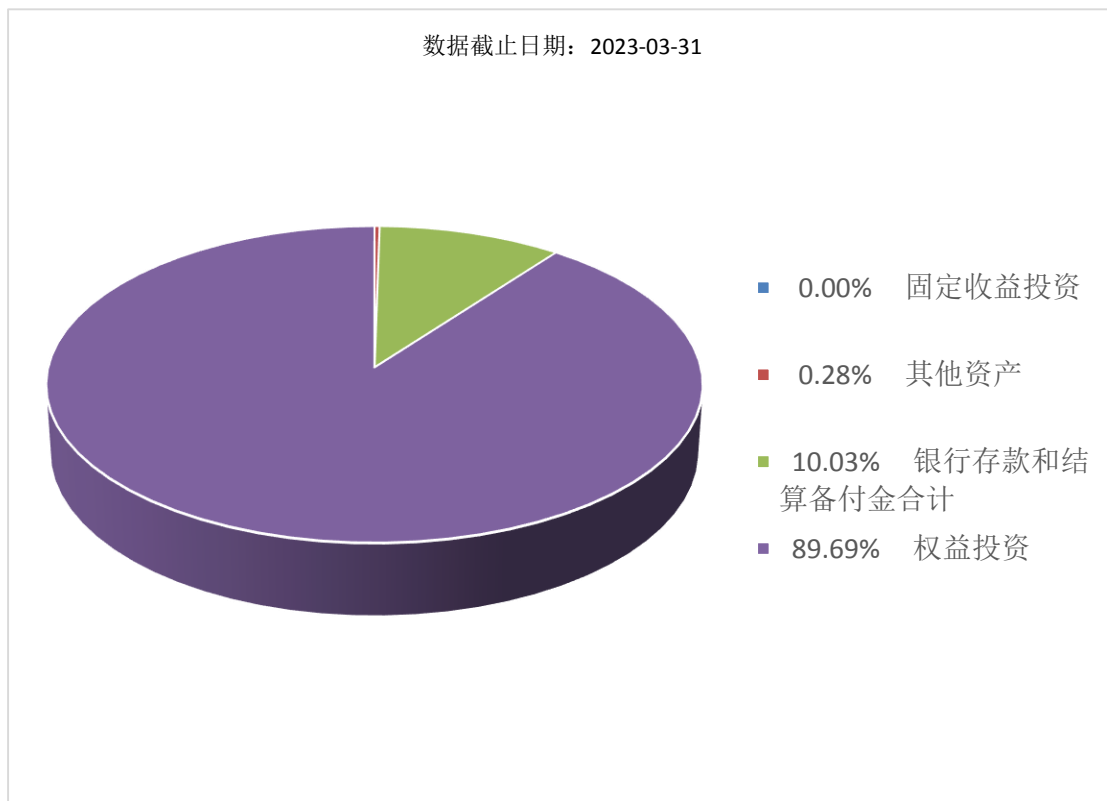
详情请阅读《招募说明书》中“基金的投资”章节的相关内容。

投资目标	本基金重点投资于消费服务相关的子行业或企业，在严格控制风险的前提下，力争把握标的行业投资机会、实现基金资产的长期稳健增值。本基金的投资范围为具有良好流动性的金融工具，包括国内依法发行上市的A股股票等权益类证券（包括中小板、创业板及其他经中国证监会核准上市的股票、存托凭证、权证等）、债券（包括中小企业私募债券等）、货币市场工具、资产支持证券以及法律法规或中国证监会允许基金投资的其他金融工具，但须符合中国证监会的相关规定。如法律法规或监管机构以后允许基金投资其他品种，基金管理人在履行适当程序后，可以将其纳入投资范围。
投资范围	本基金的股票资产投资比例为基金资产的60%—95%，其中，投资于消费服务相关的股票的比例不低于股票资产的80%，权证的投资比例不超过基金资产净值的3%。现金、债券资产及中国证监会允许基金投资的其他证券品种占基金资产比例为5%—40%，其中，持有现金或者到期日在一年以内的政府债券不低于基金资产净值的5%，其中现金不包括结算备付金、存出保证金和应收申购款等。
主要投资策略	1、资产配置策略 2、股票投资策略 3、债券投资策略

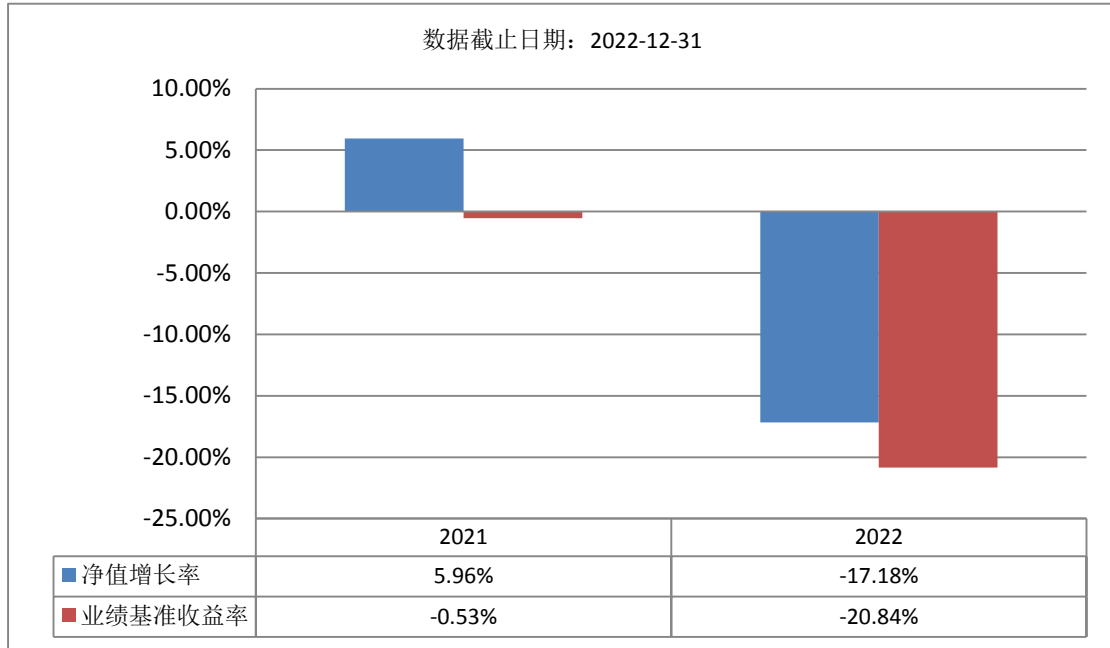
	4、权证投资策略 5、资产支持证券的投资 6、存托凭证投资策略
<b>业绩比较基准</b>	中证消费服务领先指数收益率
<b>风险收益特征</b>	本基金为混合型基金，基金的风险与预期收益高于债券型基金和货币市场基金、低于股票型基金，属于证券投资基金中的中高风险投资品种。

## (二) 投资组合资产配置图表/区域配置图表

### 投资组合资产配置图表



### (三) 最近十年基金每年的净值增长率及与同期业绩比较基准的比较图



注：基金合同生效当年不满完整自然年度的，按实际期限计算净值增长率，基金的过往业绩不代表未来表现

### 三、投资本基金涉及的费用

#### （一）基金销售相关费用

以下费用在认购/申购/赎回基金过程中收取：

费用类型	份额 (S) 或金额 (M) /持有期限 (N)	收费方式/费率	备注
赎回费	$N < 7$ 天	1.50%	
	$7 \text{ 天} \leq N < 30$ 天	0.50%	
	$N \geq 30$ 天	0.00%	

#### （二）基金运作相关费用

以下费用将从基金资产中扣除：

费用类别	收费方式/年费率
管理费	1.50%
托管费	0.25%
销售服务费	0.60%

注：本基金交易证券、基金等产生的费用和税负，按实际发生额从基金资产扣除。

### 四、风险揭示与重要提示

#### （一）风险揭示

（一）本基金不提供任何保证。投资者可能损失投资本金。投资有风险，投资者购买基金时应认真阅读本基金的《招募说明书》等销售文件。

（二）基金在投资运作过程中可能面临各种风险，既包括市场风险，也包括基金自身的管理风险、技术风险、合规风险、投资科创板风险、投资北交所风险等。

基金资产投资于科创板股票，会面临科创板机制下因投资标的、市场制度以及交易规则

等差异带来的特有风险，包括但不限于退市风险、市场风险、流动性风险、集中度风险、系统性风险、政策风险等。本基金可根据投资策略需要或市场环境的变化，选择将部分基金资产投资于科创板股票或选择不将基金资产投资于科创板股票，基金资产并非必然投资于科创板股票。

本基金的投资范围包括存托凭证，除与其他仅投资于沪深市场股票的基金所面临的共同风险外，本基金还将面临中国存托凭证价格大幅波动甚至出现较大亏损的风险，以及与中国存托凭证发行机制相关的风险。

### （三）本基金的特定风险

本基金作为混合型基金，在投资管理中会至少维持 60%的股票投资比例，具有对股票市场的系统性风险，不能完全规避市场下跌的风险和个股风险，在市场大幅上涨时也不能保证基金净值能够完全跟随或超越市场上涨幅度。

同时，本基金为主题行业型混合型基金，其未来表现除了受到股票市场总体景气度的影响外，也很大程度决定于特定标的行业的未来表现，可能与市场总体表现存在较大的差异。

### （四）投资于北交所上市股票的风险

北京证券交易所主要服务于创新型中小企业，在发行、上市、交易、退市等方面的规则与其他交易场所存在差异，本基金须承受与之相关的特有风险，包括：中小企业经营风险、股价波动风险、流动性风险、集中度风险、转板风险、退市风险、由于存在表决权差异安排可能引发的风险、监管规则变化的风险等。

## （二）重要提示

中国证监会对本基金募集的注册，并不表明其对本基金的价值和收益做出实质性判断或保证，也不表明投资于本基金没有风险。

基金管理人依照恪尽职守、诚实守信、谨慎勤勉的原则管理和运用基金财产，但不保证基金一定盈利，也不得保证最低收益。

基金投资者自依基金合同取得基金份额，即成为基金份额持有人和基金合同的当事人。

各方当事人同意，因《基金合同》而产生的或与《基金合同》有关的一切争议，如经友好协商未能解决的，应提交中国国际经济贸易仲裁委员会，根据当时有效的仲裁规则进行仲裁。仲裁地点为北京，仲裁裁决是终局性的并对各方当事人具有约束力。

基金产品资料概要信息发生重大变更的，基金管理人将在三个工作日内更新，其他信息发生变更的，基金管理人每年更新一次。因此，本文件内容相比基金的实际情况可能存在一定的滞后，如需及时、准确获取基金的相关信息，敬请同时关注基金管理人发布的相关临时公告等。

## 五、其他资料查询方式

以下资料详见基金管理人网站：[www.huaan.com.cn](http://www.huaan.com.cn)；客户服务电话：40088-50099

- （一）基金合同、托管协议、招募说明书
- （二）定期报告、包括基金季度报告、中期报告、年度报告
- （三）基金份额净值
- （四）基金销售机构及联系方式
- （五）其他重要资料