

**中信保诚精萃成长混合型证券投资基金（A类份额）  
基金产品资料概要更新**

编制日期：2023年05月30日

送出日期：2023年05月31日

本概要提供本基金的重要信息，是招募说明书的一部分。

作出投资决定前，请阅读完整的招募说明书等销售文件。

### 一、产品概况

基金简称	中信保诚精萃成长混合	基金代码	550002
份额类别简称	中信保诚精萃成长混合 A	份额类别子代码	550002
基金管理人	中信保诚基金管理有限公司	基金托管人	中国建设银行股份有限公司
基金合同生效日	2006年11月27日	基金类型	混合型
运作方式	开放式	开放频率	每个开放日
交易币种	CNY		
基金经理	姓名	开始担任本基金基金经理的日期	证券从业日期
	王睿	2015年05月29日	2009年11月29日

### 二、基金投资与净值表现

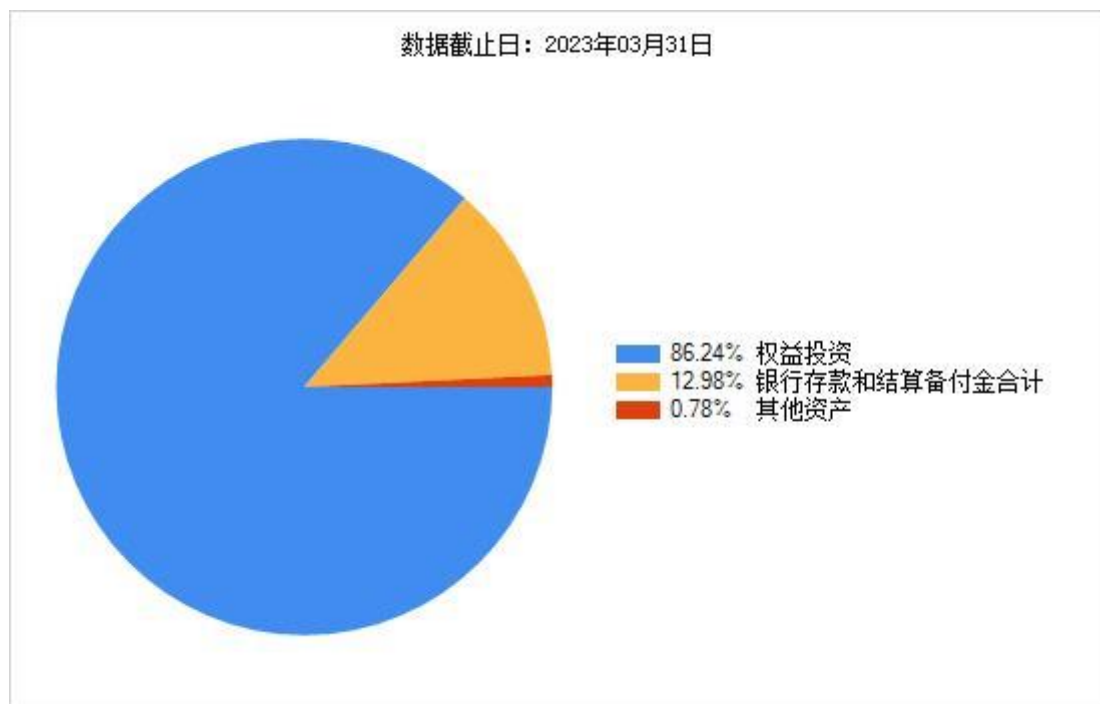
#### （一）投资目标与投资策略

投资目标	本基金通过考察公司的产业竞争环境、业务模式、盈利模式和增长模式、公司治理结构以及公司股票的估值水平，挖掘具备长期稳定成长潜力的上市公司，以实现基金资产的长期增值和风险调整后的超额收益。
投资范围	国内依法发行的股票、存托凭证、债券，及其他证监会批准的投资工具。其中股票部分重点投资具有长期持续增长模式、治理结构完善、估值水平合理的上市公司；债券部分包括国债、金融债、央行票据以及高信用等级的企业债和可转债等债券。随着我国资本市场的不断发展和完善，以衍生金融工具为代表的其它金融工具逐渐推向市场，本基金在法律法规或监管机构允许的范围内，在严格的风险控制前提下，对此等金融工具可以进行以对冲投资风险或无风险套利为主要目的的投资。如法律法规或监管机构以后允许基金投资其他品种，基金管理人在履行适当程序后，可以将其纳入投资范围。
主要投资策略	1、资产配置；2、股票投资策略：（1）内生增长型公司的判别；（2）内生增长型公司股票投资策略；（3）行业分析方法；3、债券投资策略：（1）整体债券配置；（2）类属

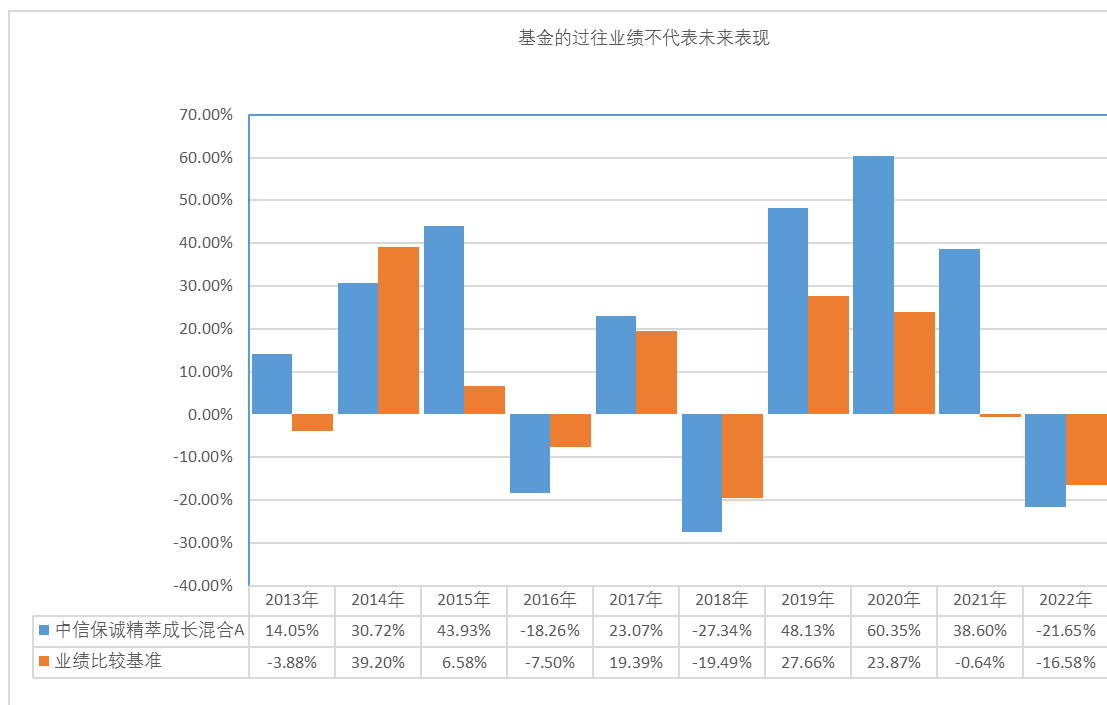
	配置；(3)本基金还将特别关注发展中的可转换债市场，主动进行可转债的投资。转债投资同样采用公司分析法和价值分析。4、权证投资策略；5、存托凭证投资策略。
业绩比较基准	80%×股票指数收益率+15%×债券指数收益率+5%×金融同业存款利率
风险收益特征	作为一只混合型基金，预期风险与收益高于债券型基金与货币市场基金，低于股票型基金，本基金的资产配置确立了本基金较高回报、较高风险的产品特征。

注：投资者可阅读招募说明书中基金的投资章节了解详细情况。

## (二) 投资组合资产配置图表



## (三) 最近十年基金每年的净值增长率及与同期业绩比较基准的比较图



### 三、投资本基金涉及的费用

#### (一) 基金销售相关费用

以下费用在认购/申购/赎回基金过程中收取：

费用类型	份额 (S) 或金额 (M) /持有期限 (N)	收费方式/费率	备注
申购费 (前收费)	M<1000000.00	1.50%	场外
	1000000.00≤M<2000000.00	1.20%	场外
	2000000.00≤M<5000000.00	0.80%	场外
	M≥5000000.00	1000.00 元/笔	场外
赎回费	N<7 天	1.50%	场外
	7 天≤N<365 天	0.50%	场外
	365 天≤N<730 天	0.20%	场外
	N≥730 天	0.00%	场外

申购费：M：申购金额；单位：元

#### (二) 基金运作相关费用

以下费用将从基金资产中扣除：

费用类别	收费方式/年费率
管理费	1.50%
托管费	0.25%
其它费用	信息披露费用、会计师费、律师费等

注：本基金交易证券、基金等产生的费用和税负，按实际发生额从基金资产扣除

### 四、风险揭示与重要提示

## （一）风险揭示

本基金不提供任何保证。投资者可能损失投资本金。

投资有风险，投资者购买基金时应认真阅读本基金的《招募说明书》等销售文件。

1、市场风险：（1）经济周期风险；（2）政策风险；（3）利率风险；（4）信用风险；（5）再投资风险；（6）购买力风险；（7）上市公司经营风险；2、管理风险：（1）管理风险；（2）新产品创新带来的风险；3、流动性风险；

4、本基金的特定风险

本基金为主要投资于长期可持续发展的上市公司的混合型基金，投资者面临的风险主要为：

（1）投资品种风险

由于股票市场的热点是在不断变化的，本基金所投资的股票可能在一定时期内表现与其他类型股票有所不同，造成本基金的收益低于其他类型的混合基金；此外，成长型股票可能对该公司的未来成长率较为敏感，如果未达到市场预期，可能会造成该公司股票较大幅度的波动，从而影响基金净值的波动性。

（2）股票市场的整体风险

本基金是混合型基金，基金资产主要投资于股票市场，因此股票市场的变化将影响到基金业绩的表现，当股票市场收益变动、波动提高时，本基金的收益可能会受到影响。

（3）存托凭证投资风险

本基金投资范围包括存托凭证，除与其他投资于内地市场股票的基金所面临的共同风险外，本基金还将面临中国存托凭证价格大幅波动甚至出现较大亏损的风险，以及与中国存托凭证发行机制相关的风险，包括存托凭证持有人与境外基础证券发行人的股东在法律地位、享有权利等方面存在差异可能引发的风险；存托凭证持有人在分红派息、行使表决权等方面的特殊安排可能引发的风险；存托协议自动约束存托凭证持有人的风险；因多地上市造成存托凭证价格差异以及波动的风险；存托凭证持有人权益被摊薄的风险；存托凭证退市的风险；已在境外上市的基础证券发行人，在持续信息披露监管方面与境内可能存在差异的风险；境内外法律制度、监管环境差异可能导致的其他风险。

5、其他风险：（1）技术风险；（2）大额申购/赎回风险；（3）顺延或暂停赎回风险；（4）其他风险。

## （二）重要提示

中国证监会对本基金募集的注册，并不表明其对本基金的价值和收益作出实质性判断或保证，也不表明投资于本基金没有风险。

基金管理人依照恪尽职守、诚实信用、谨慎勤勉的原则管理和运用基金财产，但不保证基金一定盈利，也不保证最低收益。

基金投资者自依基金合同取得基金份额，即成为基金份额持有人和基金合同的当事人。

基金产品资料概要信息发生重大变更的，基金管理人将在三个工作日内更新，其他信息发生变更的，基金管理人每年更新一次。因此，本文件内容相比基金的实际情况可能存在一定的滞后，如需及时、准确获取基金的相关信息，敬请同时关注基金管理人发布的相关临时公告等。

## 五、其他资料查询方式

以下资料详见基金管理人网站 [www.citicprufunds.com.cn](http://www.citicprufunds.com.cn)，客服电话 400-666-0066

1. 基金合同、托管协议、招募说明书
2. 定期报告，包括基金季度报告、中期报告和年度报告
3. 基金份额净值
4. 基金销售机构及联系方式
5. 其他重要资料

## 六、其他情况说明

无