

# 富国智诚精选 3 个月持有期混合型基金中基金（FOF）（A 类份额） 基金产品资料概要更新

2023 年 07 月 11 日（信息截至：2023 年 07 月 10 日）

本概要提供本基金的重要信息，是招募说明书的一部分。作出投资决定前，请阅读完整的招募说明书等销售文件。

## 一、产品概况

基金简称	富国智诚精选 3 个月持有期混合（FOF）	基金代码	007898
份额简称	富国智诚精选 3 个月持有期混合（FOF）A	份额代码	007898
基金管理人	富国基金管理有限公司	基金托管人	中国工商银行股份有限公司
基金合同生效日	2019 年 09 月 06 日	基金类型	基金中基金
运作方式	其他开放式	开放频率	对每份基金份额设置 3 个月的最短持有期限
交易币种	人民币		
基金经理	王登元	任职日期	2019 年 09 月 06 日
		证券从业日期	2011 年 07 月 01 日

注：本基金自 2023 年 7 月 10 日起增加 C 类份额。

## 二、基金投资与净值表现

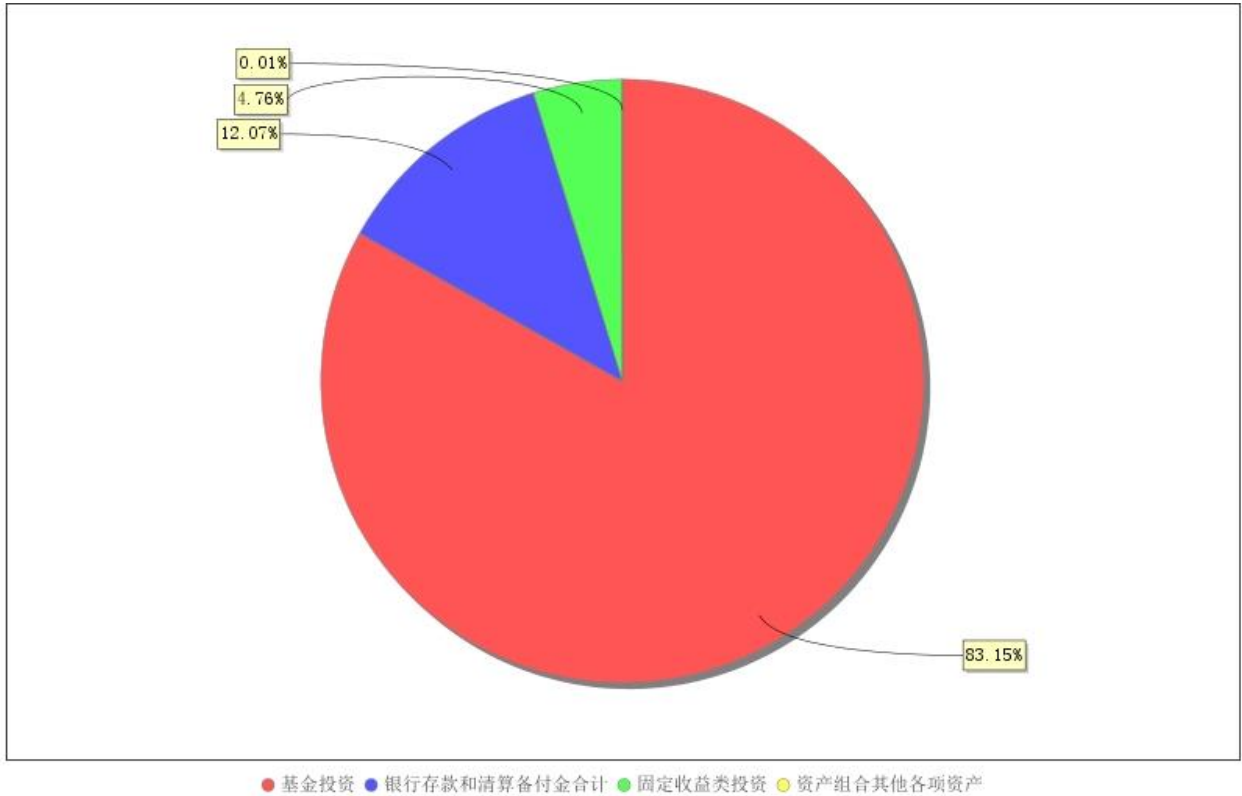
### （一）投资目标与投资策略

投资目标	本基金在控制风险的基础上，通过资产配置策略和公募基金精选策略，进行积极主动的投资管理，力争为持有人提供长期稳定的投资回报。
投资范围	本基金的投资范围为具有良好流动性的金融工具，包括经中国证监会依法核准或注册的公开募集的基金份额（不包括 QDII 基金和香港互认基金），国内依法公开发行上市交易的股票（包括主板、中小板、创业板及其他中国证监会允许基金投资的股票）、存托凭证、债券（国债、央行票据、金融债券、地方政府债券、政府支持债券、政府支持机构债券、企业债券、公司债券、次级债券、可转换债券、可交换债券、可分离交易可转债、短期融资券（含超短期融资券）、中期票据等）、资产支持证券、质押及买断式回购、银行存款（包括定期存款、协议存款、通知存款等）、同业存单以及法律法规或中国证监会允许投资的其他金融工具（但须符合中国证监会的相关规定）。 基金的投资组合比例为：投资于经中国证监会依法核准或注册的公开募集的基金份额的比例不低于基金资产的 80%，其中，投资于股票、存托凭证、股票型基金和混合型基金资产占基金资产的比例为 65%-95%。本基金持有现金或者到期日在一年以内的政府债券不低于基金资产净值的 5%，其中，现金不包括结算备付金、存出保证金及应收申购款等。
主要投资策略	本基金在对宏观经济、政策环境、利率走势、资金供给以及证券市场的现状及发展趋势等因素进行深入分析研究的基础上，动态配置权益类资产、固定收益类资产以及现金类资产等大类资产之间的比例。本基金采用定量分析和定性分析相结合的方式，首先根据基金流动性、成立时间等指标初筛出可投标的纳入研究范围，然后从基金公司、基金产品、基金经理三个维度，通过定量与定性相结合的方式对备选基金进行打分评价，并将三个维度的得分加权计算得到综合得分，择优选出得分靠前的产品作为备选投资基金池品种，并定期对投资组合进

	行回顾和动态调整，已实现基金投资组合的优化。本基金的资产配置策略、基金投资策略、股票投资策略、存托凭证投资策略、债券投资策略、资产支持证券投资策略详见法律文件。
业绩比较基准	中证工银财富股票混合基金指数收益率×90%+银行人民币活期存款利率（税后）×10%
风险收益特征	本基金为混合型基金中基金，在通常情况下其预期收益及预期风险水平高于债券型基金、货币市场基金、债券型基金中基金和货币型基金中基金，低于股票型基金和股票型基金中基金。

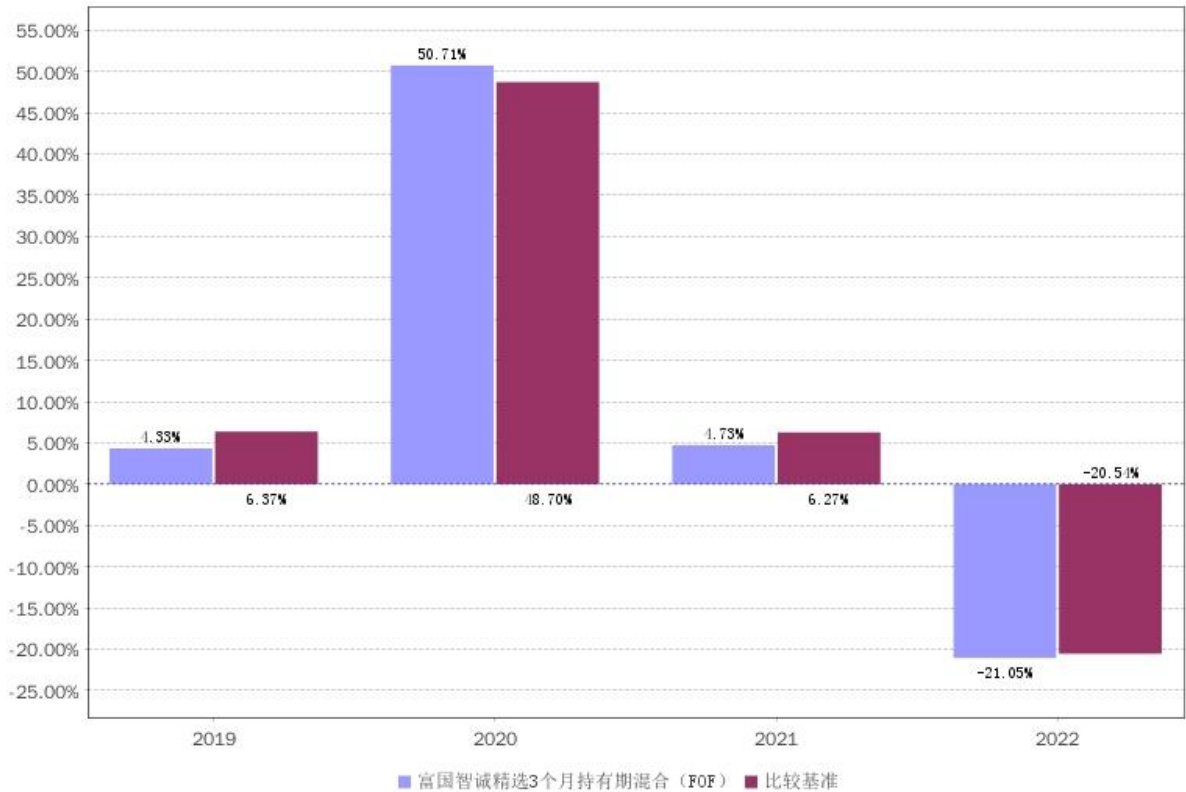
注：详情请阅读《招募说明书》中“基金的投资”章节的相关内容。

## （二） 投资组合资产配置图表



注：截止日期 2023 年 03 月 31 日。

## （三） 自基金合同生效以来基金（A 份额）每年的净值增长率及与同期业绩比较基准的比较图



注：本基金合同生效日 2019 年 09 月 06 日。业绩表现截止日期 2022 年 12 月 31 日。基金过往业绩不代表未来表现。

### 三、投资本基金涉及的费用

#### (一) 基金销售相关费用

费用类型	金额 (M) / 持有期限 (N)	费率 (普通客户)	费率 (特定客户)
申购费 (前端)	M < 100 万	1.2%	0.12%
	100 万 ≤ M < 500 万	0.8%	0.08%
	M ≥ 500 万	1000 元/笔	1000 元/笔
赎回费	N < 7 天	1.5%	
	7 ≤ N < 30 天	0.75%	
	30 ≤ N < 180 天	0.5%	
	N ≥ 180 天	0	

注：以上费用在投资者申购/赎回基金过程中收取，特定客户的具体含义请见《招募说明书》相关内容。

#### (二) 基金运作相关费用

费用类别	年费率/收费方式
管理费	0.60%
托管费	0.18%

注：以上费用将从基金资产中扣除；本基金交易证券、基金等产生的费用和税负，按实际发生额从基金资产扣除。

### 四、风险揭示与重要提示

#### (一) 风险揭示

本基金不提供任何保证。投资者可能损失投资本金。投资有风险，投资者购买基金时应认真阅读本基金的《招募说明书》等销售文件。

本基金投资中的风险包括：证券市场整体环境引发的系统性风险、个别证券特有的非系统性风险、大赎回或暴跌导致的流动性风险、基金管理人在投资过程中产生的操作风险以及本基金特有风险等。

本基金的特定风险包括：1、基金运作的风险

本基金是混合型基金中基金，存在大类资产配置风险，有可能受到经济周期、市场环境或基金管理人对市场所处的经济周期和产业周期的判断不足等因素的影响，导致基金的大类资产配置比例偏离最优化水平，给基金投资组合的绩效带来风险。本基金对被投资基金的评估具有一定的主观性，将在基金投资决策中给基金带来一定的不确定性的风险。被投资基金的波动会受到宏观经济环境、行业周期、基金经理和基金管理人自身经营状况等因素的影响。因此，本基金整体表现可能在特定时期内低于其他基金。本基金坚持价值和长期投资理念，重视基金投资风险的防范，但是基于投资范围的规定，本基金无法完全规避基金市场、股票市场和债券市场的下跌风险。同时，本基金可能因持续规模较小而被合并导致基金终止的风险。

另外，本基金除了承担投资其他基金的管理费、托管费和销售费用（其中申购本基金基金管理人自身管理的其他基金不收取申购费、赎回费（不包括按照相关法规、基金招募说明书约定应当收取，并计入基金财产的赎回费用）、销售服务费等）外，还须承担本基金本身的管理费、托管费（其中不收取基金财产中持有本基金管理人管理的其他基金部分的管理费、本基金托管人托管的其他基金部分的托管费），因此，本基金最终获取的回报与直接投资于其他基金获取的回报存在差异。

2、资产支持证券投资风险

本基金的投资范围包括资产支持证券。资产支持证券存在信用风险、利率风险、流动性风险、提前偿付风险、操作风险和法律风险等。

3、最短持有期限内不能赎回基金份额的风险

本基金对每份基金份额设定最短持有期限，对投资者存在流动性风险。本基金主要运作方式设置为允许投资者每个工作日申购，但对于每份基金份额设定最短持有期限，最短持有期限内基金份额持有人不能就该基金份额提出赎回申请。即投资者要考虑在最短持有期限届满前资金不能赎回的风险。

4、基金投资存托凭证的风险

本基金投资存托凭证在承担境内上市交易股票投资的共同风险外，还将承担与存托凭证、创新企业发行、境外发行人以及交易机制相关的特定风险。

## （二）重要提示

中国证监会对本基金募集的注册/核准，并不表明其对本基金的价值和收益作出实质性判断或保证，也不表明投资于本基金没有风险。基金管理人依照恪尽职守、诚实信用、谨慎勤勉的原则管理和运用基金财产，但不保证基金一定盈利，也不保证最低收益。基金投资者自依基金合同取得基金份额，即成为基金份额持有人和基金合同的当事人。

与本基金或基金合同相关的一切争议将提交位于北京的中国国际经济贸易仲裁委员会仲裁，仲裁裁决是终局的，对仲裁各方当事人均具有约束力。

基金产品资料概要信息发生重大变更的，基金管理人将在三个工作日内更新，其他信息发生变更的，基金管理人每年更新一次。因此，本文件内容相比基金的实际情况可能存在一定的滞后，如需及时、准确获取基金的相关信息，敬请同时关注基金管理人发布的相关临时公告、定期公告等披露文件。

## 五、 其他资料查询方式

以下资料详见基金管理人网站 ([www.fullgoal.com.cn](http://www.fullgoal.com.cn)), 客户服务热线: 95105686, 4008880688 (全国统一, 免长途话费)

- 1、基金合同、托管协议、招募说明书
- 2、定期报告, 包括基金季度报告、中期报告和年度报告
- 3、基金份额净值
- 4、基金销售机构及联系方式
- 5、其他重要资料