

# 中邮中小盘灵活配置混合型证券投资基金

## 基金产品资料概要（更新）

编制日期：2023年8月8日

送出日期：2023年8月25日

本概要提供本基金的重要信息，是招募说明书的一部分。

作出投资决定前，请阅读完整的招募说明书等销售文件。

### 一、产品概况

基金简称	中邮中小盘灵活配置混合	基金代码	590006
基金管理人	中邮创业基金管理股份有限公司	基金托管人	中国农业银行股份有限公司
基金合同生效日	2011-05-10	上市交易所及上市日期	-
基金类型	混合型	交易币种	人民币
运作方式	契约型开放式	开放频率	每个开放日
基金经理	曹思	开始担任本基金基金经理的日期	2021-02-18
		证券从业日期	2008-07-01

### 二、基金投资与净值表现

#### （一）投资目标与投资策略

请投资者阅读本基金《招募说明书》第九章了解详细情况

投资目标	本基金通过合理的动态资产配置，在严格控制风险并保证充分流动性的前提下，重点挖掘中小盘股票中的投资机会，谋求基金资产的长期稳定增值。
投资范围	<p>本基金的投资范围为具有良好流动性的金融工具，包括国内依法发行上市的股票（包括中小板和创业板）、债券、货币市场工具、权证、资产支持证券、以及法律法规和中国证监会允许基金投资的其他金融工具。如法律法规和监管机构以后允许基金投资的其他品种，基金管理人在履行适当程序后，可以将其纳入投资范围；如法律法规和中国证监会变更投资品种的比例限制的，基金管理人可依据相关规定履行适当程序后调整本基金的投资比例规定。</p> <p>本基金为混合型基金，基金的投资组合比例为：股票资产占基金资产的30%~80%，债券、权证、资产支持证券、以及法律法规和中国证监会允许基金投资的其他证券品种占基金资产的0%~65%，权证占基金资产净值的0%~3%，并保持现金或者到期日在一年以内的政府债券的比例合计不低于基金资产净值的5%，其中现金类资产不包括结算备付金、存出保证金及应收申购款等。</p> <p>基金管理人每半年末将对中国A股市场中的股票按流通市值从小到大排序并相加，累计流通市值达到A股总流通市值2/3的这部分股票称为中小盘股票。在此期间对于未被纳入最近一次排序范围的股票（如新股上市等），如果其流通市值可满足以上标准，也称为中小盘股票。本基金投资于中小盘股票比例不低于基金股票资产的80%。</p> <p>上述所称的流通市值指的是在国内证券交易所上市交易的股票的流通股本乘以收盘</p>

价。如果排序时股票暂停交易或停牌等原因造成计算修正的，本基金将根据市场情况，取停牌前收盘价或最能体现投资者利益最大化原则的公允价值计算流通市值。如果今后出现更科学合理的中小盘股票界定及流通市值计算方式，本基金管理人在履行适当程序后可以做出相应调整，并提前三个工作日在规定媒介公告变更后具体的计算方法。

#### 主要投资策略

- 1、大类资产配置策略
- 2、股票投资策略
- 3、债券投资策略
- 4、权证投资策略

#### 业绩比较基准

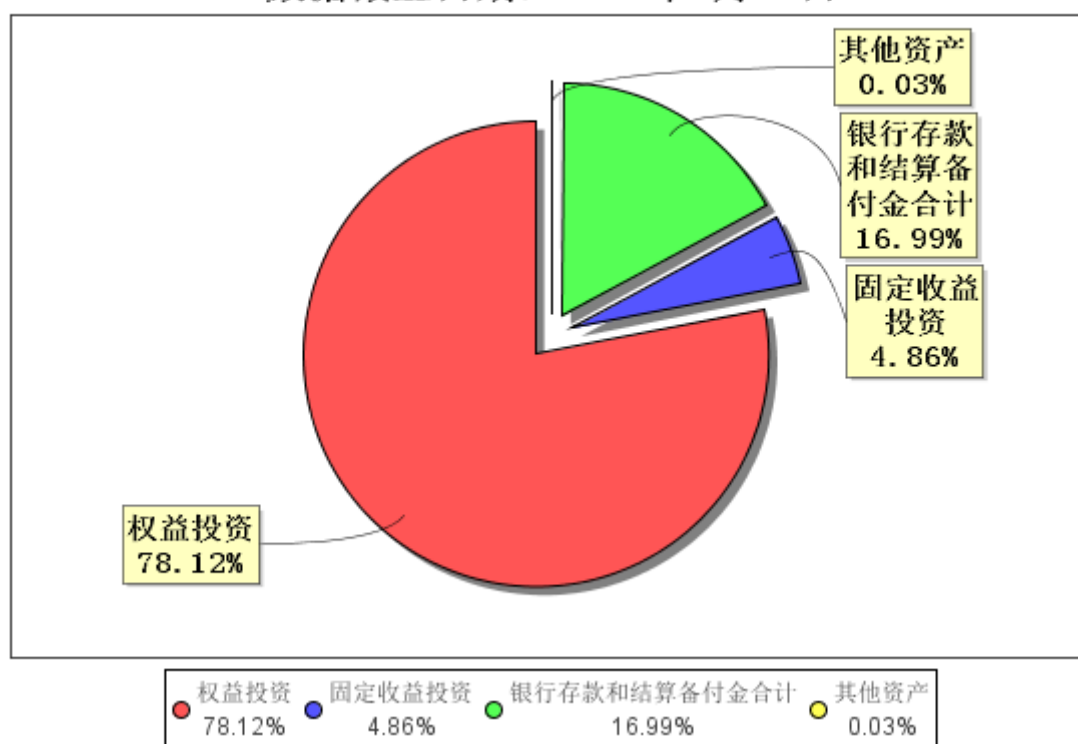
中证700指数\*60%+中国债券总指数\*40%

#### 风险收益特征

本基金为混合型证券投资基金，其预期风险和预期收益高于债券型基金和货币市场基金，但低于股票型基金。

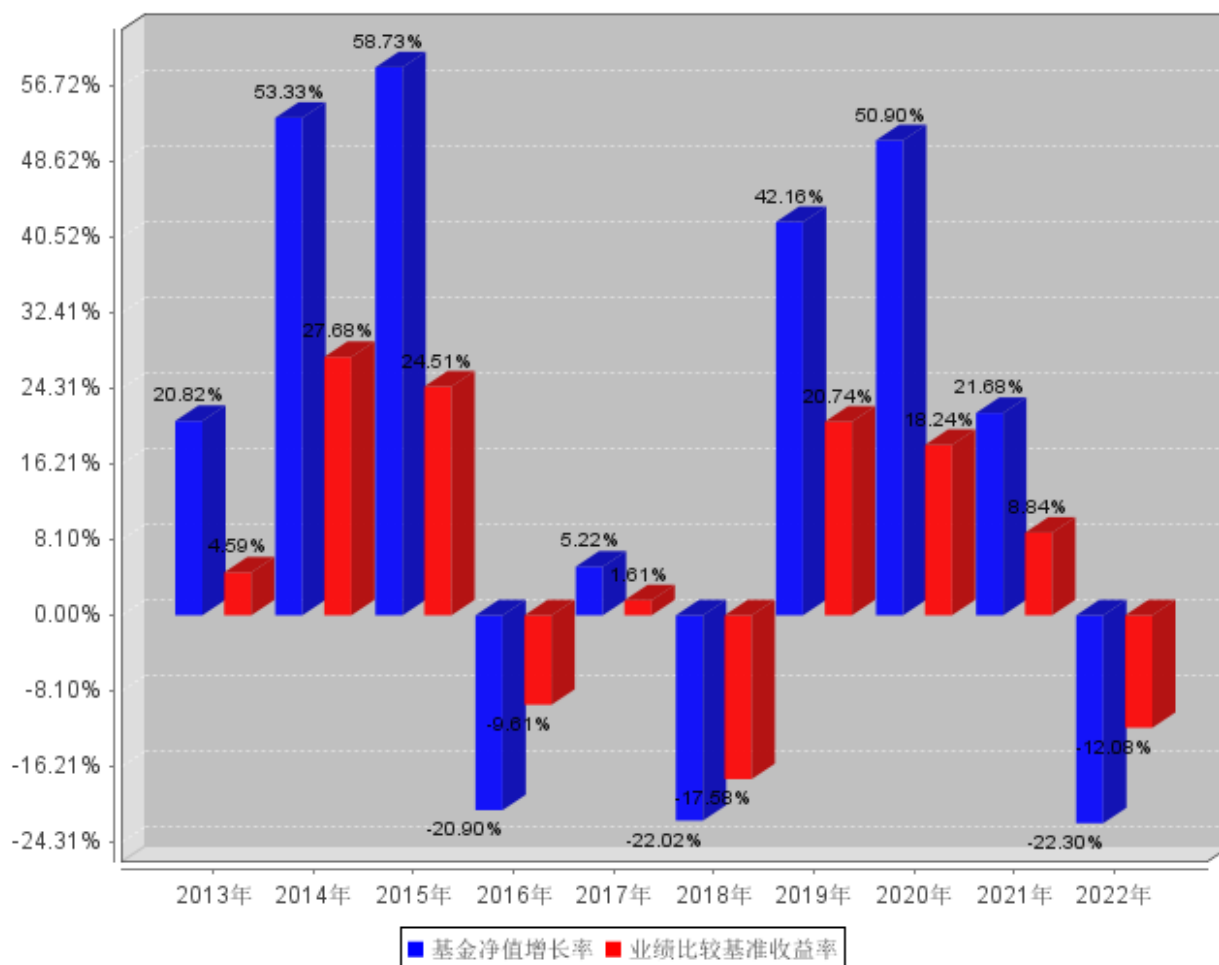
## （二）投资组合资产配置图表

投资组合资产配置图表  
数据截止日期：2023年6月30日



### （三）最近十年基金每年的净值增长率及与同期业绩比较基准的比较图

#### 最近十年基金每年净值增长率及其与同期业绩比较基准收益率的对比图



注：业绩表现截止日期2022年12月31日。基金过往业绩不代表未来表现。

### 三、投资本基金涉及的费用

#### （一）基金销售相关费用

以下费用在认购/申购/赎回基金过程中收取：

费用类型	份额 (S) 或金额 (M) / 持有期限 (N)	收费方式/费率	备注
申购费（前收费）	M < 1,000,000	1.50	-
	1,000,000 ≤ M < 2,000,000	1.20	-
	2,000,000 ≤ M < 5,000,000	0.80	-
	M ≥ 5,000,000	1000元/笔	-
赎回费	N < 7日	1.5%	-
	7日 ≤ N < 365日	0.5%	-
	365日 ≤ N < 730日	0.25%	-
	N ≥ 730日	0%	-

**申购费：**本基金对特定客户投资群体实行申购费率优惠政策。对于通过中邮基金直销中心申购本基金的特定投资群体的申购费率，统一实施为原申购费率的2折，即特定申购费率=原申购费率×0.2；若原申购费率适用于固定费用的，则执行原固定费用，不再享有费率折扣。

## （二）基金运作相关费用

以下费用将从基金资产中扣除：

费用类别	收费方式/年费率
管理费	1.20%
托管费	0.20%
销售服务费	-
其他费用	《基金合同》生效后与基金相关的信息披露费用、会计师费、律师费和诉讼费、基金份额持有人大会费用、基金的证券交易费用、基金的银行汇划费用以及按照国家有关规定和《基金合同》约定，可以在基金财产中列支的其他费用。

注：本基金交易证券产生的费用和税负，按实际发生额从基金资产扣除。

## 四、风险揭示与重要提示

### （一）风险揭示

本基金不提供任何保证。投资者可能损失投资本金。

投资有风险，投资者购买基金时应认真阅读本基金的《招募说明书》等销售文件。

本基金面临的主要风险包括：投资组合的风险（含市场风险、信用风险与流动性风险（包括实施侧袋机制对投资者的影响）、管理风险、合规性风险、操作或技术风险、本基金的特定风险以及其他风险。

本基金的特定风险包括：

本基金为灵活配置混合型证券投资基金，存在大类资产配置风险。在大类资产配置中会受到经济周期、市场环境、制度建设等因素的影响，导致基金大类资产配置比例偏离最优化水平，这可能为基金投资组合绩效带来风险。

本基金在股票投资过程中重点关注中小盘股票，这类股票的特性决定了本基金具有如下特定的风险。第一，从交易的即时性（交易在时间上是否能够立即执行）、市场宽度（交易价格偏离市场有效价格的程度）、市场深度（即在不影响当前价格条件下所吸收的成交量）、市场弹性（由于一定数量的交易导致价格偏离均衡水平后恢复均衡价格的速度）四个方面分析，中小盘股票的流动性比大盘股票差，因而导致股价波动率高，具有特定的流动性风险；第二，中小市值上市公司业务模式相对比较简单导致公司运营风险高，但是基金可以通过分散化投资将组合的风险降低。第三，小市值上市公司大多处于企业生命周期的初创期和成长期，大多具有高成长性，相关财务指标波动性较大，中型市值上市公司大多处于企业生命周期的发展期，具备了一定的规模优势，进入平稳发展期。本基金采用定量和定性相结合的方法构建股票规模库、股票备选库和股票精选库，定性分析带有一定的主观性，将给基金在个股投资决策中带来一定的不确定性，因而存在个股选择风险。

本基金在债券投资过程中，由于债券的投资价值受到利率水平、信用评级等多因素的影响，因而债券投资策略也面临一定的个券选择风险。

### （二）重要提示

中国证监会对本基金募集的注册或核准，并不表明其对本基金的价值和收益作出实质性判断或保证，也不表明投资于本基金没有风险。

基金管理人依照恪尽职守、诚实信用、谨慎勤勉的原则管理和运用基金财产，但不保证基金一定盈利，也不保证最低收益。

基金投资者自依基金合同取得基金份额，即成为基金份额持有人和基金合同的当事人。

## 五、其他资料查询方式

以下资料详见基金管理人网站【[www.postfund.com.cn](http://www.postfund.com.cn)】，客服电话【010-58511618、400-880-1618】。

- 1、基金合同、托管协议、招募说明书
- 2、定期报告，包括基金季度报告、中期报告和年度报告

- 3、基金份额净值
- 4、基金销售机构及联系方式
- 5、其他重要资料

## 六、其他情况说明

在“二、基金投资与净值表现”中，对（二）投资组合资产配置图表进行了更新、对（三）自基金合同生效以来基金每年的净值增长率及与同期业绩比较基准的比较图进行了更新，在“三、投资本基金涉及的费用”中，调低（二）基金运作相关费用中的管理费率和托管费率。