

# 华泰柏瑞生物医药灵活配置混合型证券投资基金（华泰柏瑞生物医药混合 C 类份额）

## 基金产品资料概要更新

编制日期：2023 年 8 月 30 日

送出日期：2023 年 8 月 30 日

本概要提供本基金的重要信息，是招募说明书的一部分。

作出投资决定前，请阅读完整的招募说明书等销售文件。

### 一、产品概况

基金简称	华泰柏瑞生物医药混合	基金代码	004905
下属基金简称	华泰柏瑞生物医药混合 C	下属基金交易代码	010031
基金管理人	华泰柏瑞基金管理有限公司	基金托管人	中国银行股份有限公司
基金合同生效日	2020 年 8 月 20 日		
基金类型	混合型	交易币种	人民币
运作方式	普通开放式	开放频率	每个开放日
基金经理	谢峰	开始担任本基金基金经理的日期	2021 年 9 月 24 日
		证券从业日期	2017 年 8 月 30 日
其他	本合同存续期内，基金份额持有人数量不满 200 人或者基金资产净值低于 5000 万元的，基金管理人应当及时报告中国证监会；连续 20 个工作日出现前述情形的，基金管理人应当向中国证监会说明原因和报送解决方案。法律法规或监管部门另有规定的，按其规定办理。		

### 二、基金投资与净值表现

#### （一）投资目标与投资策略

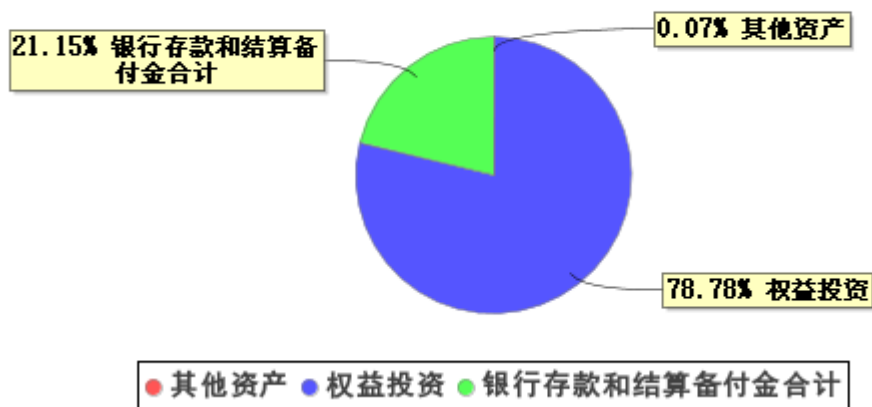
投资目标	在严格控制风险和保持资产流动性的前提下，把握生物医药相关的行业投资机会，追求超越业绩比较基准的投资回报，力争基金资产的持续稳健增值。
投资范围	本基金的投资范围为具有良好流动性的金融工具，包括国内依法发行的股票（包含中小板、创业板及其他经中国证监会核准上市的股票）、存托凭证、债券（国债、金融债、企业债、公司债、次级债、可转换债券（含分离交易可转债）、央行票据、短期融资券、超短期融资券、中期票据等）、债券回购、银行存款、货币市场工具、股指期货、权证以及法律法规或中国证监会允许基金投资的其他金融工具（但须符合中国证监会相关规定）。本基金还可以在条件允许的情况下在履行适当的程序后参与融资业务。 如法律法规或监管机构以后允许基金投资其他品种，基金管理人在履行适当程序后，可以将其纳入投资范围。 本基金股票资产的投资比例占基金资产的 0-95%；投资于生物医药行业相关上市公司发行股票的比例不低于非现金基金资产的 80%；每个交易日日终在扣除股指期货合约需缴纳的交易保证金后，现金（不包括结算备付金、存出保证金、应收申购款等）和到期日

	在一年以内的政府债券的投资比例不低于基金资产净值的 5%。
<b>主要投资策略</b>	<p>本基金在宏观经济分析基础上，结合政策面、市场资金面等情况，在经济周期不同阶段，依据市场不同表现，在大类资产中进行配置，把握生物医药的行业投资机会，保证整体投资业绩的持续性。</p> <p>1、大类资产配置 2、股票投资策略 3、存托凭证投资策略 4、债券投资策略 5、权证投资策略 6、其他金融衍生工具投资策略 7、融资业务的投资策略</p>
<b>业绩比较基准</b>	中证医药卫生指数收益率*70%+上证国债指数收益率*30%
<b>风险收益特征</b>	本基金为混合型基金，其预期风险与预期收益高于债券型基金与货币市场基金，低于股票型基金。

注：详见《华泰柏瑞生物医药灵活配置混合型证券投资基金招募说明书》第九部分“基金的投资”。

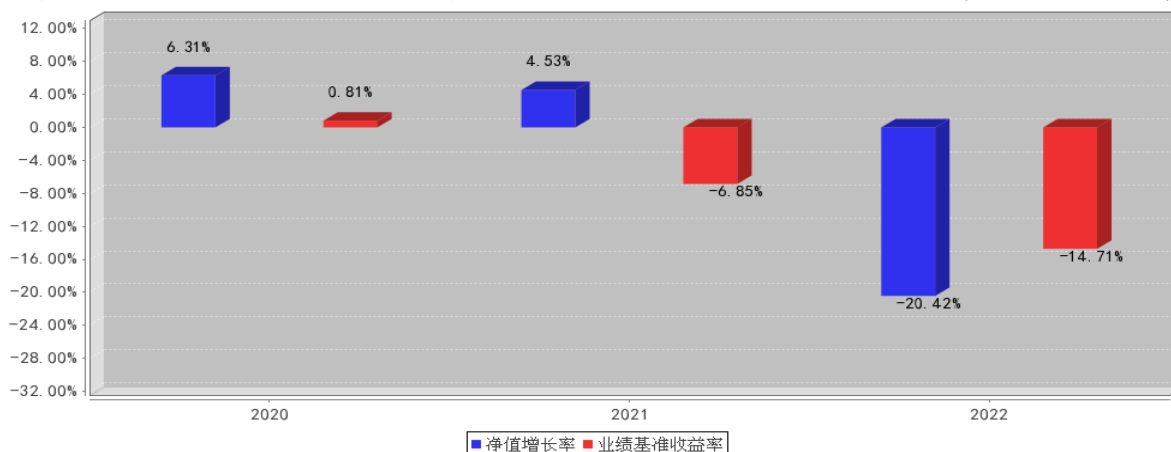
(二) 投资组合资产配置图表/区域配置图表

投资组合资产配置图表(2023年6月30日)



(三) 自基金合同生效以来/最近十年（孰短）基金每年的净值增长率及与同期业绩比较基准的比较图

华泰柏瑞生物医药混合C基金每年净值增长率与同期业绩比较基准收益率的对比图（2022年12月31日）



注：业绩表现截止日期 2022 年 12 月 31 日。基金过往业绩不代表未来表现。

### 三、投资本基金涉及的费用

#### (一) 基金销售相关费用

以下费用在申购/赎回基金过程中收取：

费用类型	份额 (S) 或金额 (M) /持有期限 (N)	收费方式/费率	备注
申购费 (前收费)	-	-	C 类份额不收取 申购费
赎回费	N < 7 天	1.5%	-
	7 天 ≤ N < 30 天	0.5%	-
	N ≥ 30 天	0%	-

#### (二) 基金运作相关费用

以下费用将从基金资产中扣除：

费用类别	收费方式/年费率
管理费	1.20%
托管费	0.20%
销售服务费	0.80%

注：本基金交易证券、基金等产生的费用和税负，按实际发生额从基金资产扣除；基金费用包含按照国家有关规定和基金合同约定，可以在基金财产中列支的其他费用。

### 四、风险揭示与重要提示

#### (一) 风险揭示

本基金不提供任何保证。投资者可能损失本金。

投资有风险，投资者购买基金时应认真阅读本基金的《招募说明书》等销售文件。

本基金的投资风险包括投资组合的风险、管理风险、投资合规性风险、本基金特有的风险和其他风险。

本基金特有的风险包括混合型基金存在的风险和融资业务的风险：

##### 1、混合型基金存在的风险

本基金为混合型基金，资产配置策略对基金的投资业绩具有较大的影响。在类别资产配置中可能会由于市场环境等因素的影响，导致资产配置偏离优化水平，为组合绩效带来风险。

##### 2、融资业务的风险

融资业务交易对收益和风险具有放大作用，主要包括杠杆交易风险、强制平仓风险、市场风险等。基金参与融资业务，借入资金买入证券，扩大交易筹码，具有一定的杠杆效应，基金的收益与风险被放大；当出现未能按照合同约定的期限清偿债务，或者维持担保比例低于最低底限未及时追加担保物，或者标的证券被调出融资的证券范围时，可能引发强制平仓；因经济环境变化、宏观经济政策变动、证券市场政策调整、上市公司预期收益、并购重组等引起证券价格大幅波动，从而引发市场风险。融资业务交易的风险可能导致基金净值波动、流动性风险和信用风险在内的各项风险。

本基金的投资范围包括存托凭证。存托凭证是新证券品种，本基金投资存托凭证在承担境内上市交易股票投资的共同风险外，还将承担与存托凭证、创新企业发行、境外发行人以及交易机制相关的特有风险。

#### (二) 重要提示

中国证监会对本基金募集的注册，并不表明其对本基金的价值和收益作出实质性判断或保证，也不表明投资于本基金没有风险。

基金管理人依照恪尽职守、诚实信用、谨慎勤勉的原则管理和运用基金财产，但不保证基金一定盈利，也不保证最低收益。

基金投资者自依基金合同取得基金份额，即成为基金份额持有人和基金合同的当事人。

**本基金的争议解决处理方式为仲裁。具体仲裁机构和仲裁地点详见基金合同的具体约定。**

基金产品资料概要信息发生重大变更的，基金管理人将在三个工作日内更新，其他信息发生变更的，基金管理人每年更新一次。因此，本文件内容相比基金的实际情况可能存在一定的滞后，如需及时、准确获取基金的相关信息，敬请同时关注基金管理人发布的相关临时公告等。

## 五、其他资料查询方式

以下资料详见华泰柏瑞基金官方网站 [www.huatai-pb.com] [客服电话：400-888-0001]

《华泰柏瑞生物医药灵活配置混合型证券投资基金基金合同》、

《华泰柏瑞生物医药灵活配置混合型证券投资基金托管协议》、

《华泰柏瑞生物医药灵活配置混合型证券投资基金招募说明书》

定期报告，包括基金季度报告、中期报告和年度报告

基金份额净值

基金销售机构及联系方式

其他重要资料