

华泰紫金丰利中短债债券型发起式证券投资基金基金

产品资料概要更新

编制日期：2023年8月30日

送出日期：2023年8月31日

本概要提供本基金的重要信息，是招募说明书的一部分。
作出投资决定前，请阅读完整的招募说明书等销售文件。

一、产品概况

基金简称	华泰紫金丰利中短债发起	基金代码	007821
下属基金简称	华泰紫金丰利中短债发起 A	下属基金代码	007821
	华泰紫金丰利中短债发起 C	下属基金代码	007822
基金管理人	华泰证券（上海）资产管理有限公司	基金托管人	招商银行股份有限公司
基金合同生效日	2019-08-29		
基金类型	债券型	交易币种	人民币
运作方式	普通开放式	开放频率	每个开放日
基金经理	赵骥	开始担任本基金基金经理的日期	2021-07-30
		证券从业日期	2016-03-05
	肖芳芳	开始担任本基金基金经理的日期	2023-08-31
		证券从业日期	2011-07-04

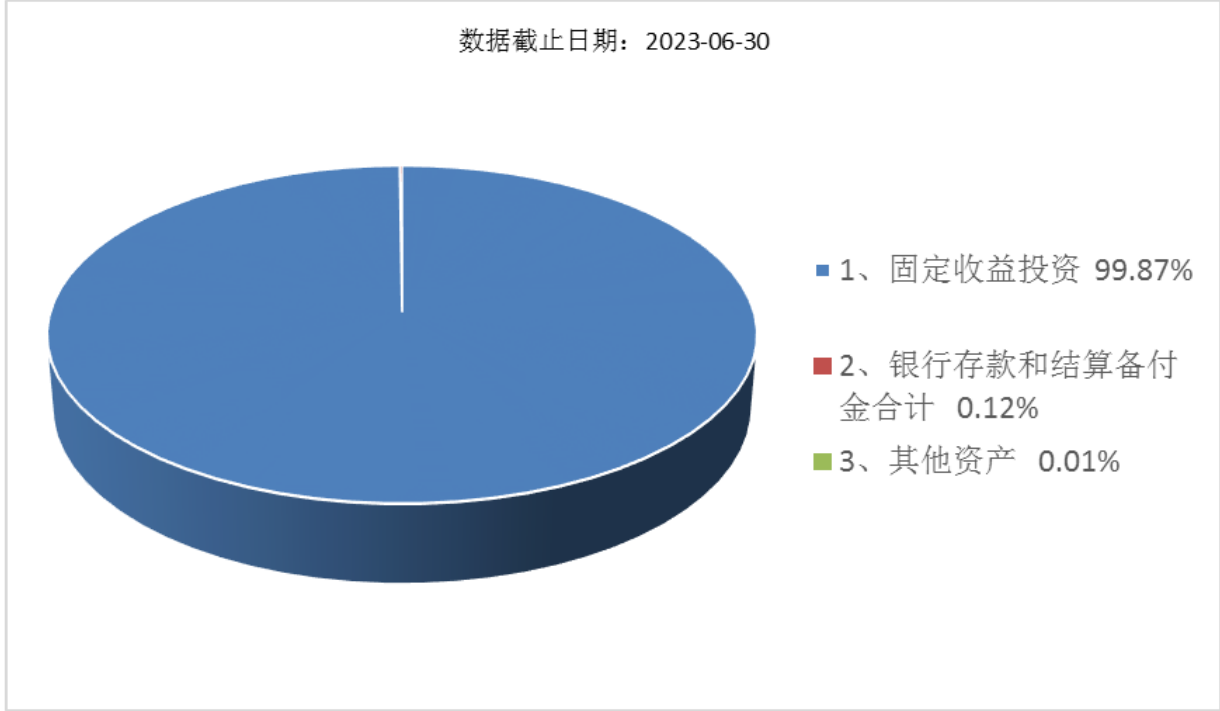
二、基金投资与净值表现

(一) 投资目标与投资策略

投资目标	通过基金管理人对以短期融资券和超级短期融资券为主的债券的深入研究和对市场环境的判断，选择具有投资价值的债券，严格控制风险，力争实现超过业绩比较基准的投资回报。
投资范围	本基金的投资范围为具有良好流动性的金融工具，包括债券（包括国债、央行票据、金融债券、公开发行的次级债券、企业债券、公司债券、中期票据、短期融资券、超短期融资券、政府机构债券、地方政府债券、中小企业私募债、可分离交易可转债中的纯债部分）、资产支持证券、债券回购、银行存款（包括协议存款、定期存款及其他银行存款）、同业存单、货币市场工具以及经中国证监会允许基金投资的其他金融工具，但需符合中国证监会的相关规定。 本基金不投资于股票、权证，也不投资于可转换债券（可分离交易可转债中的纯债部分除外）、可交换债券。

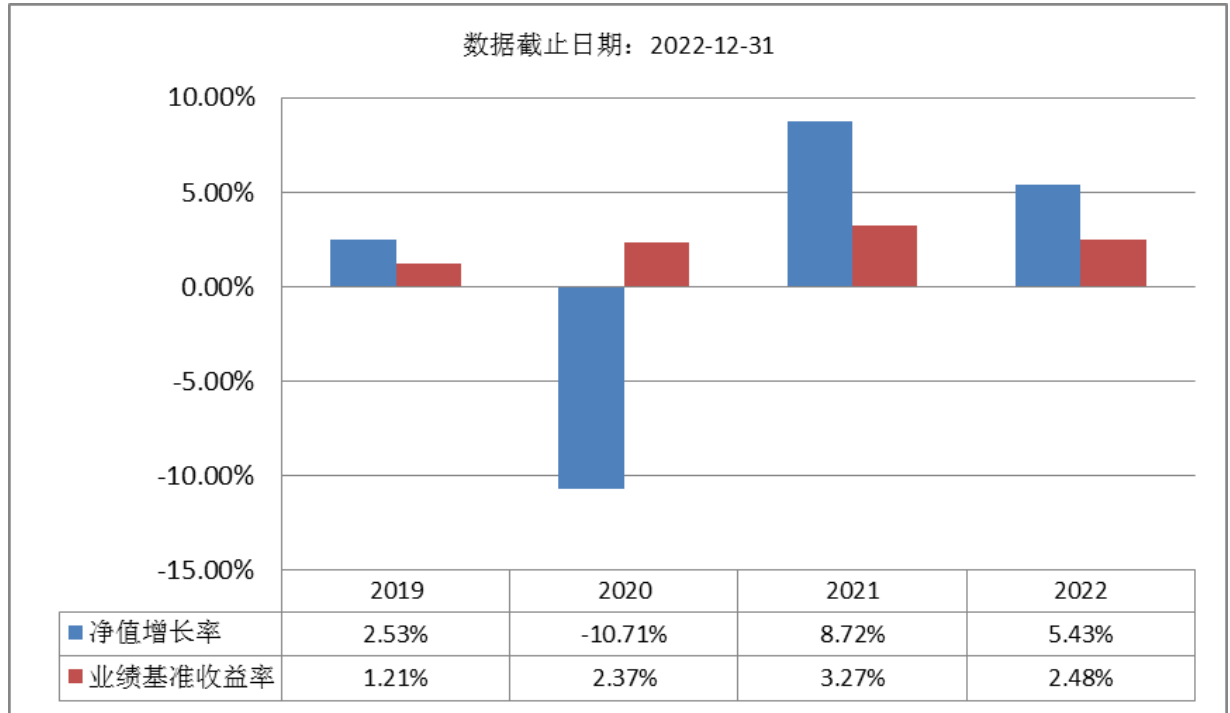
<p>主要投资策略</p>	<p>1、资产配置策略 本基金通过自上而下和自下而上相结合、定性分析和定量分析相补充的方法，进行前瞻性的决策。一方面，本基金将分析和预测众多的宏观经济变量（包括GDP增长率、CPI走势、M2的绝对水平和增长率、利率水平与走势等），并关注国家财政、税收、货币、汇率政策和其它证券市场政策等。另一方面，本基金将对中短期债券市场收益率曲线和信用利差的变化进行深入细致分析，从而得出对市场走势和波动特征的判断。在此基础上，确定资产在不同行业、不同品种的债券之间的配置比例。</p> <p>2、固定收益类品种投资策略 本基金灵活应用各种期限结构策略、买入持有策略、信用策略、互换策略、息差策略，在合理管理并控制信用风险的前提下选择有投资价值的个券，最大化组合收益。</p>
<p>业绩比较基准</p>	<p>中债总财富（1-3年）指数收益率*80%+一年期定期存款利率（税后）*20%。</p>
<p>风险收益特征</p>	<p>本基金为债券型基金，预期收益和预期风险高于货币市场基金，但低于混合型基金、股票型基金。</p>

(二) 投资组合资产配置图表/区域配置图表
投资组合资产配置图表

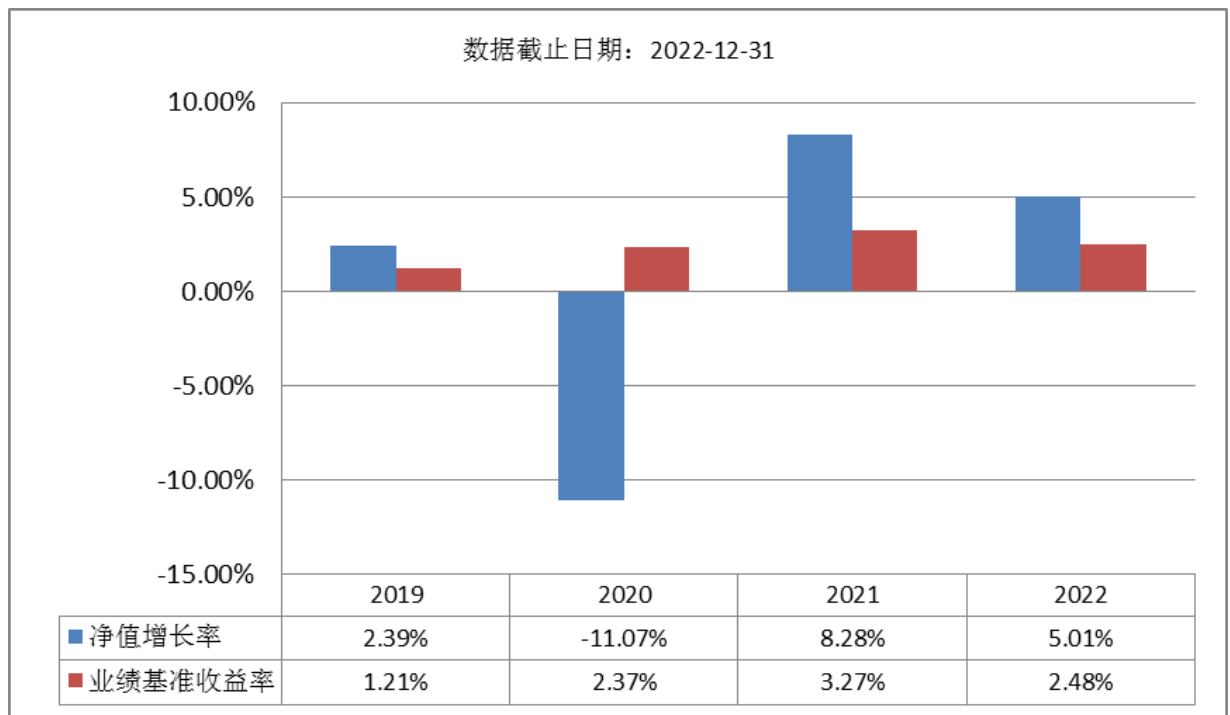


(三) 自基金合同生效以来基金每年的净值增长率及与同期业绩比较基准的比较图

华泰紫金丰利中短债发起 A



华泰紫金丰利中短债发起 C



注：1、本基金成立于2019年8月29日；2、基金的过往业绩不代表未来表现；3、产品2019年数据非完整年度数据。

三、投资本基金涉及的费用

（一）基金销售相关费用

以下费用在认购/申购/赎回基金过程中收取：

华泰紫金丰利中短债发起A

费用类型	份额 (S) 或金额 (M) /持有期限 (N)	收费方式/费率	备注
申购费 (前收费)	M < 100 万元	0.30%	
	100 万元 ≤ M < 1,000 万元	0.10%	
	M ≥ 1,000 万元	1000 元/笔	
赎回费	N < 7 日	1.50%	
	7 日 ≤ N < 30 日	0.10%	
	N ≥ 30 日	0.00%	

以下费用在认购/申购/赎回基金过程中收取:

华泰紫金丰利中短债发起C

费用类型	份额 (S) 或金额 (M) /持有期限 (N)	收费方式/费率	备注
申购费 (前收费)	-	不收取申购费	
赎回费	N < 7 日	1.50%	
	7 日 ≤ N < 30 日	0.10%	
	N ≥ 30 日	0.00%	

(二) 基金运作相关费用

以下费用将从基金资产中扣除:

费用类别	收费方式/年费率
管理费	0.40%
托管费	0.10%
销售服务费 (华泰紫金丰利中短债发起 A)	不收取销售服务费
销售服务费 (华泰紫金丰利中短债发起 C)	0.40%

注: 本基金交易证券、基金 (如有) 等产生的费用和税负, 按实际发生额从基金资产扣除。

四、风险揭示与重要提示

(一) 风险揭示

本基金不提供任何保证。投资者可能损失投资本金。投资有风险, 投资者购买基金时应认真阅读本基金的《招募说明书》等销售文件。投资于本基金的主要风险有:

1、市场风险, 主要包括: (1) 政策风险; (2) 经济周期风险; (3) 利率风险; (4) 购买力风险; (5) 再投资风险; (6) 信用风险; (7) 债券回购风险; 2、管理风险; 3、流动性风险; 4、合规性风险。

5、本基金的特有风险: (1) 投资于各类固定收益证券的风险; (2) 投资于资产支持证券的风险; (3) 投资中小企业私募债券的风险; (4) 资产支持证券投资风险; (5) 《基金合同》终止的风险; (6) 其他风险。

(二) 重要提示

中国证监会对本基金募集的注册, 并不表明其对本基金的价值和收益作出实质性判断或

保证，也不表明投资于本基金没有风险。

基金管理人依照恪尽职守、诚实信用、谨慎勤勉的原则管理和运用基金财产，但不保证基金一定盈利，也不保证最低收益。

基金投资者自依基金合同取得基金份额，即成为基金份额持有人和基金合同的当事人。

五、其他资料查询方式

以下资料详见基金管理人网站 <https://htamc.htsc.com.cn/>，客服电话：4008895597

- 基金合同、托管协议、招募说明书
- 定期报告，包括基金季度报告、中期报告和年度报告
- 基金份额净值
- 基金销售机构及联系方式
- 其他重要资料