

富国亚洲收益债券型证券投资基金（QDII）（美元份额）基金产品资料概要更新

2023年11月30日（信息截至：2023年11月29日）

本概要提供本基金的重要信息，是招募说明书的一部分。作出投资决定前，请阅读完整的招募说明书等销售文件。

一、产品概况

基金简称	富国亚洲收益债券（QDII）	基金代码	008367
份额简称	富国亚洲收益债券（QDII）美元现汇	份额代码	008368
基金管理人	富国基金管理有限公司	基金托管人	中国银行股份有限公司
基金合同生效日	2020年04月07日	基金类型	债券型
运作方式	普通开放式	开放频率	每个开放日
交易币种	美元	境外托管人	摩根大通银行
基金经理	郭子琨	任职日期	2022年08月15日
		证券从业日期	2015年08月01日

二、基金投资与净值表现

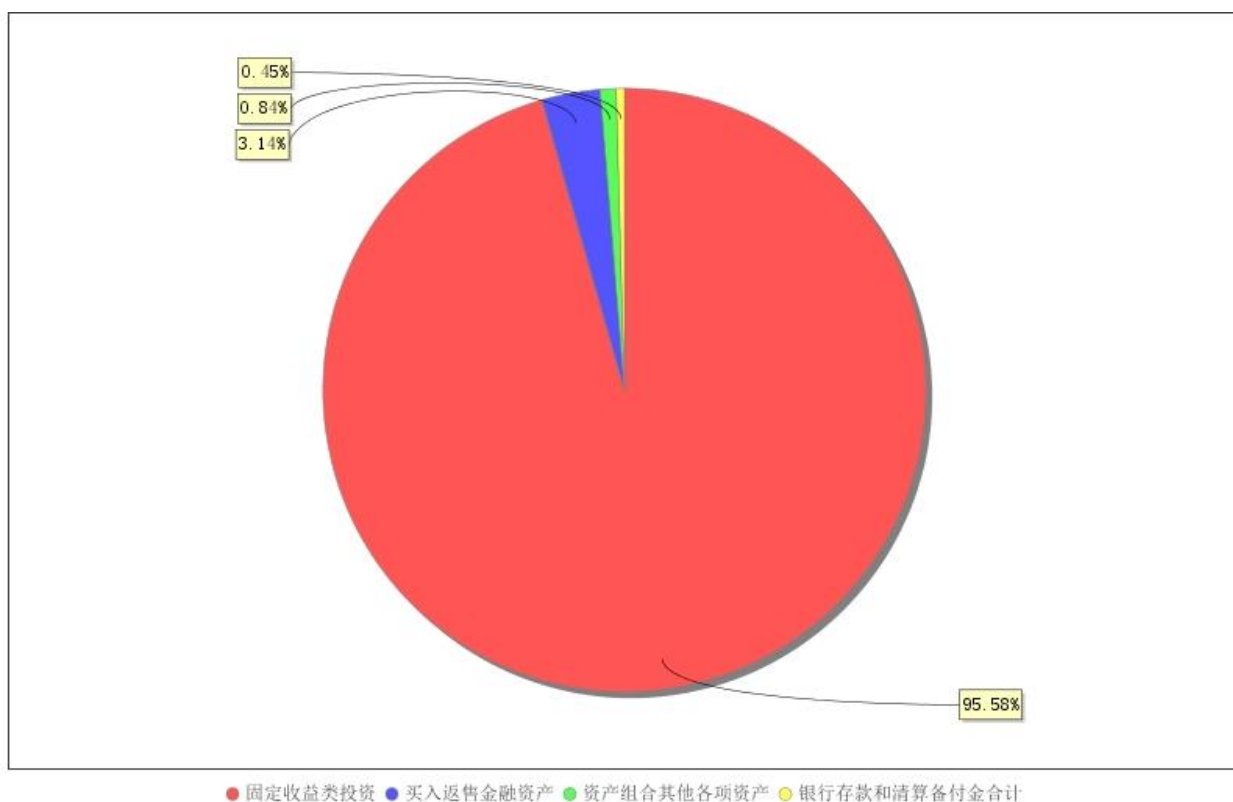
（一）投资目标与投资策略

投资目标	本基金主要投资于亚洲债券市场，通过积极主动的资产管理，在严格控制信用、利率和流动性风险的前提下，通过积极和深入的研究力争为投资者创造较高的当期收益和长期资产增值。
投资范围	<p>本基金投资于境内境外市场。</p> <p>针对境外投资，本基金可投资于下列金融产品或工具：1、在已与中国证监会签署双边监管合作谅解备忘录的国家或地区证券监管机构登记注册的公募基金（含交易型开放式指数基金ETF）；2、在已与中国证监会签署双边监管合作谅解备忘录的国家或地区证券市场挂牌交易的普通股、优先股、全球存托凭证和美国存托凭证、房地产信托凭证；3、政府债券、公司债券、可转换债券、住房按揭支持证券、资产支持证券等及经中国证监会认可的国际金融组织发行的证券；4、银行存款、可转让存单、银行承兑汇票、银行票据、商业票据、回购协议、短期政府债券等货币市场工具；5、远期合约、互换及经中国证监会认可的境外交易所上市交易的权证、期权、期货等金融衍生产品；6、与固定收益、股权、信用、商品指数、基金等标的物挂钩的结构性投资产品。本基金可以进行境外证券借贷交易、境外正回购交易、逆回购交易。</p> <p>针对境内投资，本基金可投资于国内债券（国家债券、央行票据、地方政府债券、金融债券、企业债券、公司债券、次级债券、可转换债券、可交换债券、可分离交易可转债、短期融资券（含超短期融资券）、中期票据等）、资产支持证券、债券回购、银行存款（包括定期存款、协议存款、通知存款等）、同业存单、国债期货和法律法规或中国证监会允许基金投资的其他金融工具（但须符合中国证监会的相关规定）。</p> <p>本基金投资于债券资产的比例不低于基金资产的80%，其中，投资于亚洲市场债券的资产占非现金基金资产的比例不低于80%；投资于境内发行的债券资产的比例不高于基金资产的20%。</p>
主要投资策略	本基金主要投资于亚洲市场债券，包括亚洲国家或地区的政府发行的债券，登记注册在亚洲国家或地区或主要业务收入/资产在亚洲国家或地区的机构、企业

	<p>等发行的债券。本基金奉行“自上而下”和“自下而上”相结合的主动式投资管理理念，采用价值分析方法，在分析和判断财政、货币、利率、通货膨胀等宏观经济运行指标的基础上，自上而下确定和动态调整大类资产比例和债券的组合目标久期、期限结构配置及类属配置；同时，采用“自下而上”的投资理念，在研究分析信用风险、流动性风险、供求关系、收益率水平、税收水平等因素基础上，自下而上的精选个券，把握固定收益类金融工具投资机会。本基金将根据对全球市场经济发展的判断，以及对不同国家和地区宏观经济、财政政策、货币政策、金融市场环境和走势的分析，确定基金资产在不同国家和地区的配置比例。在普通债券的投资中本基金主要采用类属资产配置策略、久期控制及期限结构配置策略、利率债投资策略、信用债投资策略，对债券市场、债券收益率曲线以及各种债券价格的变化进行预测，相机而动、积极调整。此外本基金还将运用股票投资策略、基金投资策略、衍生品投资策略、汇率避险策略和资产支持证券投资策略等进行投资。</p>
<p>业绩比较基准</p>	<p>彭博巴克莱新兴市场亚洲高等级美元信用债指数收益率×80%+人民币活期存款利率（税后）×20%</p>
<p>风险收益特征</p>	<p>本基金为债券型基金，其预期收益及预期风险水平低于股票型基金和混合型基金，高于货币市场基金。本基金可投资于境外证券，除了需要承担与境内证券投资基金类似的市场波动风险等一般投资风险之外，本基金还面临汇率风险等境外证券市场投资所面临的特别投资风险。</p>

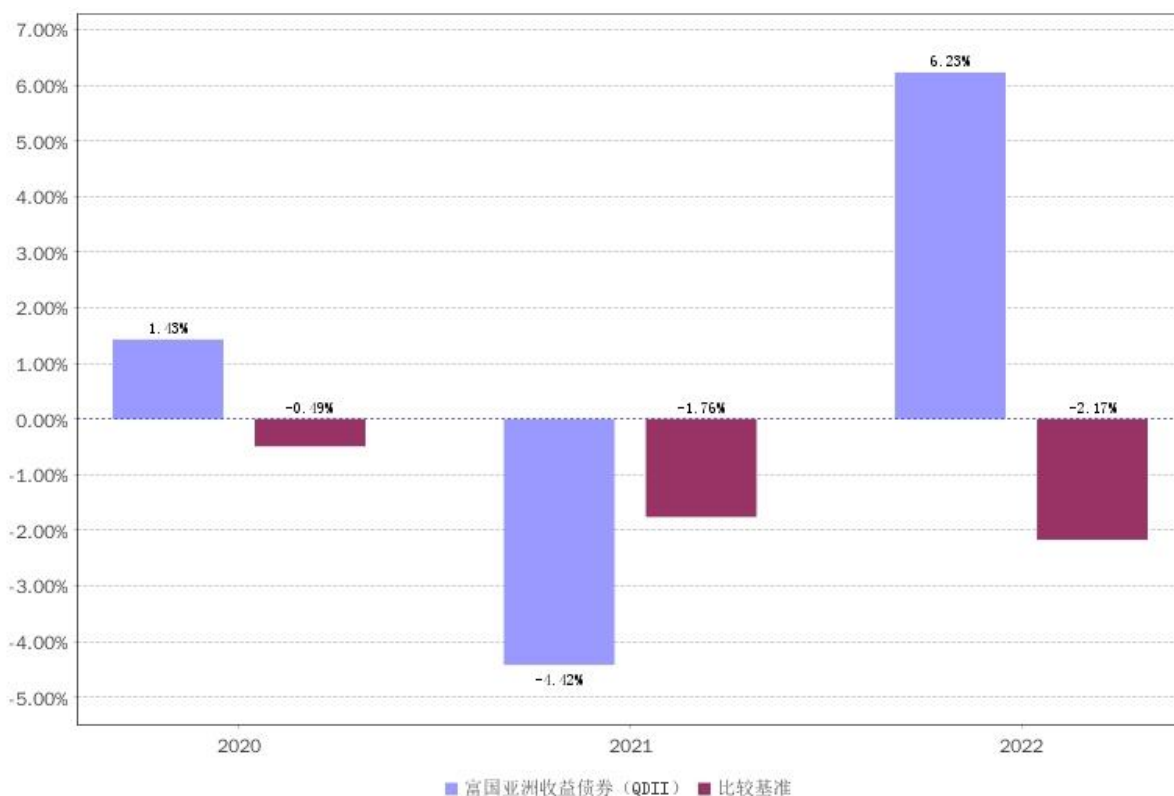
注：详情请阅读《招募说明书》中“基金的投资”章节的相关内容。

（二）投资组合资产配置图表



注：截止日期 2023 年 09 月 30 日。本基金未持有权益类资产。

（三）自基金合同生效以来基金（美元份额）每年的净值增长率及与同期业绩比较基准的比较图



注：上图为本基金人民币的净值增长率及同期业绩比较基准数据。本基金合同生效日 2020 年 04 月 07 日。业绩表现截止日期 2022 年 12 月 31 日。基金过往业绩不代表未来表现。

三、 投资本基金涉及的费用

(一) 基金销售相关费用

费用类型	金额 (M) / 持有期限 (N)	费率 (普通客户)	费率 (特定客户)
申购费 (前端)	M < 20 万	0.8%	0.08%
	20 万 ≤ M < 100 万	0.5%	0.05%
	M ≥ 100 万	200 元/笔	200 元/笔
赎回费	N < 7 天	1.5%	
	7 ≤ N < 90 天	0.3%	
	N ≥ 90 天	0	

(二) 基金运作相关费用

费用类别	年费率/收费方式
管理费	0.50%
托管费	0.10%

注：以上费用将从基金资产中扣除；本基金交易证券等产生的费用和税负，按实际发生额从基金资产扣除。

四、 风险揭示与重要提示

(一) 风险揭示

本基金不提供任何保证。投资者可能损失投资本金。投资有风险，投资者购买基金时应认真阅读本基金的《招募说明书》等销售文件。

本基金投资中的风险包括：投资风险、交易对手风险、运作风险、合规与道德风险、基金自身特有风险、流动性风险、基金风险评价不一致的风险等。

本基金的特定风险包括：1、本基金投资于债券资产的比例不低于基金资产的 80%，其中投资于亚洲市场债券的资产占非现金基金资产的比例不低于 80%。虽然本基金将通过分散投资降低汇率波动对投资组合的影响，但在特殊情况下，如果主要持有货币在短期内产生巨大波动，对本基金将产生较明显的影响。

2、巨额赎回的风险：若本基金发生了巨额赎回，基金管理人有可能采取部分延期赎回或暂停赎回的措施以应对巨额赎回，因此在巨额赎回情形发生时，基金份额持有人存在不能及时赎回份额或获得赎回款的风险。

3、国债期货投资风险：本基金境内投资的投资范围包括国债期货，国债期货的投资可能面临市场风险、基差风险、流动性风险。

4、资产支持证券投资风险：本基金的投资范围包括资产支持证券。资产支持证券存在信用风险、利率风险、流动性风险、提前偿付风险、操作风险和法律风险等。

5、基金合同生效后，连续 50 个工作日出现基金份额持有人数量不满 200 人或者基金资产净值低于 5000 万元（美元基金份额所对应的基金资产净值需按计算日美元估值汇率折算为人民币）情形的，基金合同自动终止，且无需召开基金份额持有人大会。因而，本基金存在着无法存续的风险。

（二）重要提示

中国证监会对本基金募集的注册/核准，并不表明其对本基金的价值和收益作出实质性判断或保证，也不表明投资于本基金没有风险。基金管理人依照恪尽职守、诚实信用、谨慎勤勉的原则管理和运用基金财产，但不保证基金一定盈利，也不保证最低收益。基金投资者自依基金合同取得基金份额，即成为基金份额持有人和基金合同的当事人。

与本基金或基金合同相关的一切争议将提交位于北京的中国国际经济贸易仲裁委员会仲裁，仲裁裁决是终局的，对仲裁各方当事人均具有约束力。

基金产品资料概要信息发生重大变更的，基金管理人将在三个工作日内更新，其他信息发生变更的，基金管理人每年更新一次。因此，本文件内容相比基金的实际情况可能存在一定的滞后，如需及时、准确获取基金的相关信息，敬请同时关注基金管理人发布的相关临时公告、定期公告等披露文件。

五、其他资料查询方式

以下资料详见基金管理人网站(www.fullgoal.com.cn)，客户服务热线：95105686，4008880688（全国统一，免长途话费）

- 1、基金合同、托管协议、招募说明书
- 2、定期报告，包括基金季度报告、中期报告和年度报告
- 3、基金份额净值
- 4、基金销售机构及联系方式
- 5、其他重要资料