

海富通惠增多策略一年定期开放灵活配置混合型证券投资基金（海富通惠增一年定开C）基金产品资料概要更新

编制日期：2023年12月14日

送出日期：2023年12月22日

本概要提供本基金的重要信息，是招募说明书的一部分。作出投资决定前，请阅读完整的招募说明书等销售文件。

一、产品概况

基金简称	海富通惠增一年定开	基金代码	010130
下属基金简称	海富通惠增一年定开C	下属基金代码	010131
基金管理人	海富通基金管理有限公司	基金托管人	上海浦东发展银行股份有限公司
基金合同生效日	2020-09-17		
基金类型	混合型	交易币种	人民币
运作方式	定期开放式	开放频率	每满一年开放一次，每个开放期原则上不少于5个工作日、不超过20个工作日。
基金经理	周雪军	开始担任本基金基金经理的日期	2021-10-13
		证券从业日期	2008-02-01
	宫衍海	开始担任本基金基金经理的日期	2022-06-17
		证券从业日期	2011-05-23

二、基金投资与净值表现

（一）投资目标与投资策略

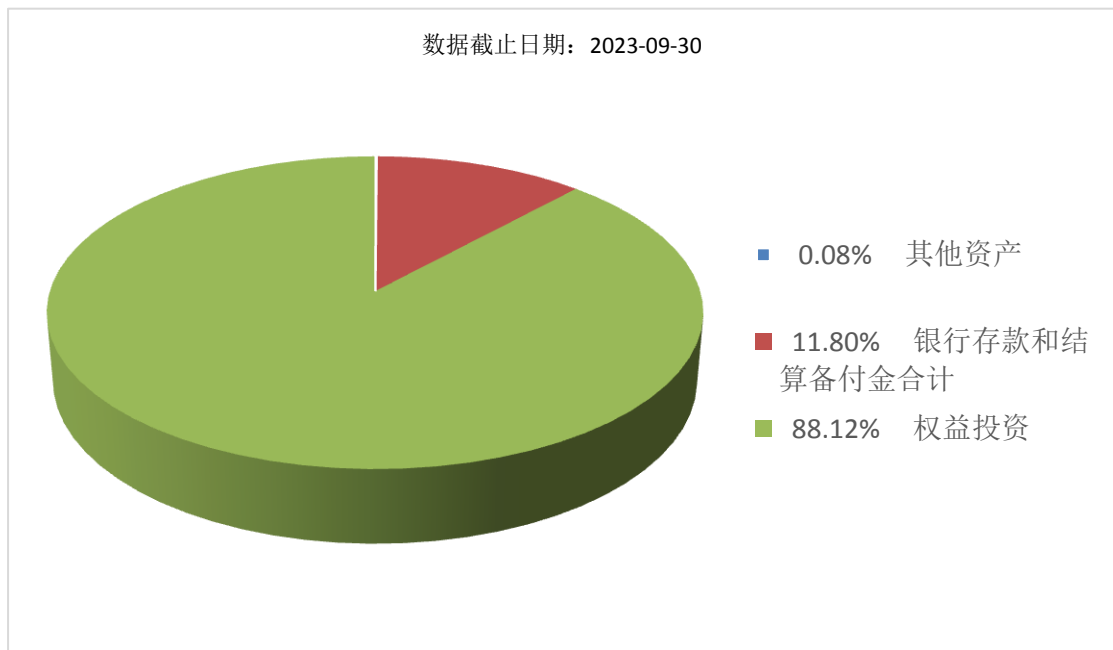
投资者可阅读本基金《招募说明书》“九、基金的投资”了解详细情况。

投资目标	本基金将灵活运用多种投资策略，充分挖掘和利用市场中潜在的投资机会，力争为基金份额持有人创造超越业绩比较基准的投资回报。
投资范围	本基金投资范围包括国内依法发行上市的股票（包含中小板、创业板及其他经中国证监会允许上市的股票）、存托凭证、债券（包括国债、央行票据、金融债券、企业债券、公司债券、中期票据、短期融资券、超短期融资券、次级债券、政府支持机构债、政府支持债券、地方政府债、可交换债券、可转换债券及其他经中国证监会允许投资的债券）、资产支持证券、债券回购、银行存款（包括协议存款、定期存款及其他银行存款）、货币市场工具、同业存单、股票期权、股指期货及法律法规或中国证监会允许基金投资的其他金融工具，但须符合中国证监会的相关规定。封闭期内，本基金股票资产及存托凭证占基金资产的比例为0%—100%，投资同业存单的比例不得超过基金资产的20%；开放期内，股票资产及存托凭证占基金资产的比例为0%—95%，投资同业存单的比例不得超过基金资产的20%。开放

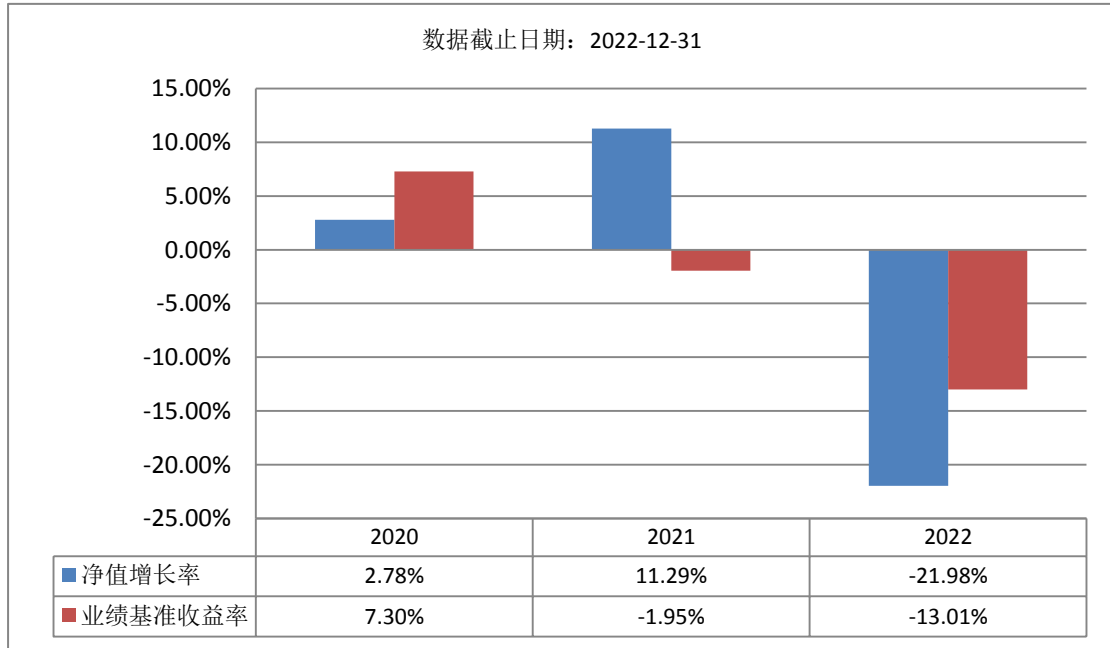
	<p>期内，每个交易日日终在扣除股指期货合约和股票期权合约需缴纳的交易保证金后，现金或到期日在一年以内的政府债券的投资比例不低于基金资产净值的5%；封闭期内，本基金不受上述5%的限制，但每个交易日日终在扣除股指期货合约和股票期权合约需缴纳的交易保证金后，应当保持不低于交易保证金一倍的现金。前述现金资产不包括结算备付金、存出保证金、应收申购款等。股指期货、股票期权的投资比例依照法律法规或监管机构的规定执行。如法律法规或监管机构以后允许基金投资的其他品种，基金管理人在履行适当程序后，可以将其纳入投资范围。</p>
主要投资策略	<p>(一) 封闭期投资策略：1、资产配置策略；2、股票投资策略；3、债券投资组合策略；4、资产支持证券投资策略；5、可转换债券及可交换债券投资策略；6、股指期货投资策略；7、股票期权投资策略。</p>
	<p>(二) 开放期投资策略：开放期内，为了保证组合具有较高的流动性，方便投资人安排投资，本基金将在遵守有关投资限制与投资比例的前提下，主要投资于具有较高流动性的投资品种，通过合理配置组合期限结构等方式，积极防范流动性风险，在满足组合流动性需求的同时，尽量减小基金净值的波动。</p>
业绩比较基准	沪深300指数收益率×60%+中债-综合全价（总值）指数收益率×40%
风险收益特征	本基金为混合型基金，预期收益和预期风险高于货币市场基金、债券型基金，但低于股票型基金。

(二) 投资组合资产配置图表/区域配置图表

投资组合资产配置图表



(三) 自基金合同生效以来基金每年的净值增长率及与同期业绩比较基准的比较图



注：图中列示的2020年度基金净值增长率按该年度本基金实际存续期9月17日（基金合同生效日）起至12月31日止计算。

基金的过往业绩不代表未来表现，基金管理人管理的其他基金的业绩也不构成对本基金业绩表现的保证。基金管理人提醒投资者基金投资的“买者自负”原则，在投资者作出投资决策后，基金运营状况与基金净值变化引致的投资风险，由投资者自行负责。

三、投资本基金涉及的费用

（一）基金销售相关费用

以下费用在认购/申购/赎回基金过程中收取：

费用类型	份额 (S) 或金额 (M) /持有期限 (N)	收费方式/费率	备注
赎回费	$N < 7$ 天	1.50%	
	$7 \text{ 天} \leq N < 30$ 天	0.50%	
	$N \geq 30$ 天	-	

（二）基金运作相关费用

以下费用将从基金资产中扣除：

费用类别	收费方式/年费率
管理费	固定费率 1.20%
托管费	固定费率 0.20%
销售服务费	固定费率 0.40%
其他费用	主要包括《基金合同》生效后与基金相关的信息披露费用、与基金相关的会计师费、律师费、诉讼费和仲裁费；基金份额持有人大会费用；基金的证券、期货、期权交易费用；基金的银行汇划费用；基金的账户开户费用、账户维护费用；按照国家有关规定和《基金合同》约定，可以在基金财产中列支的其他费用。

注：本基金费用的种类、计提标准和支付方式详见本基金的《招募说明书》。本基金交易证

券、基金等产生的费用和税负，按实际发生额从基金资产扣除。

四、风险揭示与重要提示

（一）风险揭示

本基金不提供任何保证。投资者可能损失投资本金。

投资有风险，投资者购买基金时应认真阅读本基金的《招募说明书》等销售文件。

投资于本基金的风险主要包括：

（一）本基金特有的风险

1. 本基金为混合型证券投资基金，基金资产主要投资于股票市场与债券市场，因此股市、债市的波动将影响到基金业绩及持有人回报。封闭期内，本基金股票资产及存托凭证占基金资产的比例为0%—100%，投资同业存单的比例不得超过基金资产的20%；开放期内，股票资产及存托凭证占基金资产的比例为0%—95%，投资同业存单的比例不得超过基金资产的20%，无法完全规避市场整体下跌风险和个股下跌风险，基金净值可能受到影响。本基金坚持价值和长期投资理念，重视股票投资风险的防范，但是基于投资范围的规定，本基金无法完全规避股票市场和债券市场的下跌风险。

2. 本基金以定期开放方式运作，每年开放一次申购和赎回，投资者需在开放期提出申购赎回申请，在非开放期间将无法按照基金份额净值进行申购和赎回。开放期如果出现较大数额的净赎回申请，则使基金资产变现困难，基金可能面临一定的流动性风险，存在着基金份额净值波动的风险。

3. 本基金投资品种包含资产支持证券品种，由于资产支持证券一般都针对特定机构投资人发行，且仅在特定机构投资人范围内流通转让，该品种的流动性较差，且抵押资产的流动性较差，因此，持有资产支持证券可能给组合资产净值带来一定的风险。另外，资产支持证券还面临提前偿还和延期支付的风险。

4. 本基金以套期保值为目的投资股指期货，所面临的特定风险主要有：（1）杠杆风险。（2）到期日风险。（3）保证金追加风险。（4）盯市结算风险。（5）套利策略的风险。（6）无法平仓的风险。（7）强行减仓的风险。

5. 本基金可投资于股票期权，股票期权作为一种金融衍生品，主要存在以下风险：（1）市场风险。（2）行权风险。（3）流动性风险。（4）时间价值风险

6. 基金投存托凭证的风险。本基金投资存托凭证在承担境内上市交易股票投资的共同风险外，还将承担与存托凭证、创新企业发行、境外发行人以及交易机制相关的特定风险。

（二）市场风险：1. 政策风险。2. 经济周期风险。3. 利率风险。4. 上市公司经营风险。5. 购买力风险。

（三）信用风险；（四）管理风险；（五）流动性风险；（六）操作和技术风险；（七）合规性风险；（八）收益率曲线风险；（九）杠杆放大风险；（十）投资流动性受限资产的风险；（十一）本基金法律文件风险收益特征表述与销售机构基金风险评价可能不一致的风险；（十二）其他风险。

（二）重要提示

中国证监会对本基金募集的注册，并不表明其对本基金的价值和收益作出实质性判断或保证，也不表明投资于本基金没有风险。

基金管理人依照恪尽职守、诚实信用、谨慎勤勉的原则管理和运用基金财产，但不保证基金一定盈利，也不保证最低收益。

基金投资者自依基金合同取得基金份额，即成为基金份额持有人和基金合同的当事人。

与本基金/基金合同相关的争议解决方式为仲裁。因本基金产生的或与基金合同有关的一切争议，如经友好协商未能解决的，任何一方有权根据基金合同的约定提交至仲裁机构进行仲裁。具体仲裁机构和仲裁地点详见本基金合同的具体约定。

基金产品资料概要信息发生重大变更的，基金管理人将在三个工作日内更新，其他信息发生变更的，基金管理人每年更新一次。因此，本文件内容相比基金的实际情况可能存在一定的滞后，如需及时、准确获取基金的相关信息，敬请同时关注基金管理人发布的相关临时公告等。

五、其他资料查询方式

以下资料详见海富通基金管理有限公司网站 (<http://www.hftfund.com>) (客服电话: 40088-40099)。

- 本基金基金合同、托管协议、招募说明书
- 本基金定期报告, 包括基金季度报告、中期报告和年度报告
- 本基金基金份额净值
- 本基金基金销售机构及联系方式
- 其他重要资料