

# 华安恒生科技交易型开放式指数证券投资基金(QDII)

## 基金产品资料概要更新

编制日期：2024年2月29日

送出日期：2024年3月1日

本概要提供本基金的重要信息，是招募说明书的一部分。  
作出投资决定前，请阅读完整的招募说明书等销售文件。

### 一、产品概况

基金简称	华安恒生科技 ETF	基金代码	513580
基金管理人	华安基金管理有限公司	基金托管人	中国银行股份有限公司
境外投资顾问	-	境外托管人	中国银行股份有限公司 Bank of China (Hong Kong) Limited
基金合同生效日	2021-05-20	上市交易所及上市日期	上海证券交易所 2021-05-27
基金类型	股票型	交易币种	人民币
运作方式	开放式（普通开放式）	开放频率	每个开放日
基金经理	倪斌	开始担任本基金基金经理的日期	2021-05-20
		证券从业日期	2010-07-01
场内简称	HS 科技		
扩位证券简称	恒生科技 ETF 指数基金		

### 二、基金投资与净值表现

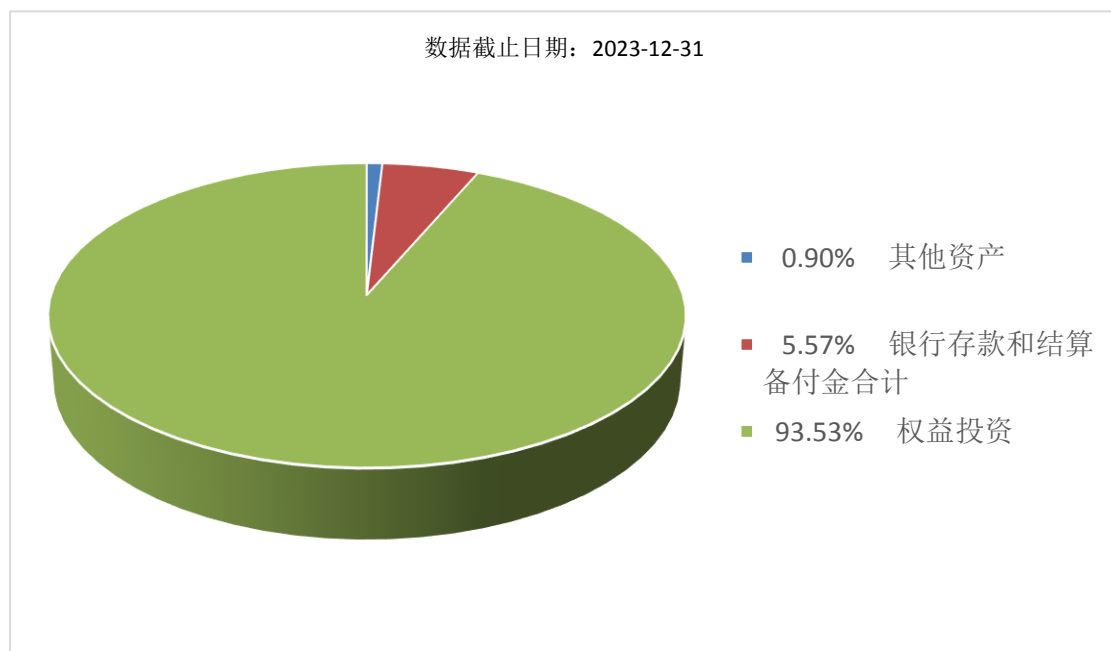
#### (一) 投资目标与投资策略

详情请阅读《招募说明书》中“基金的投资”章节的相关内容。

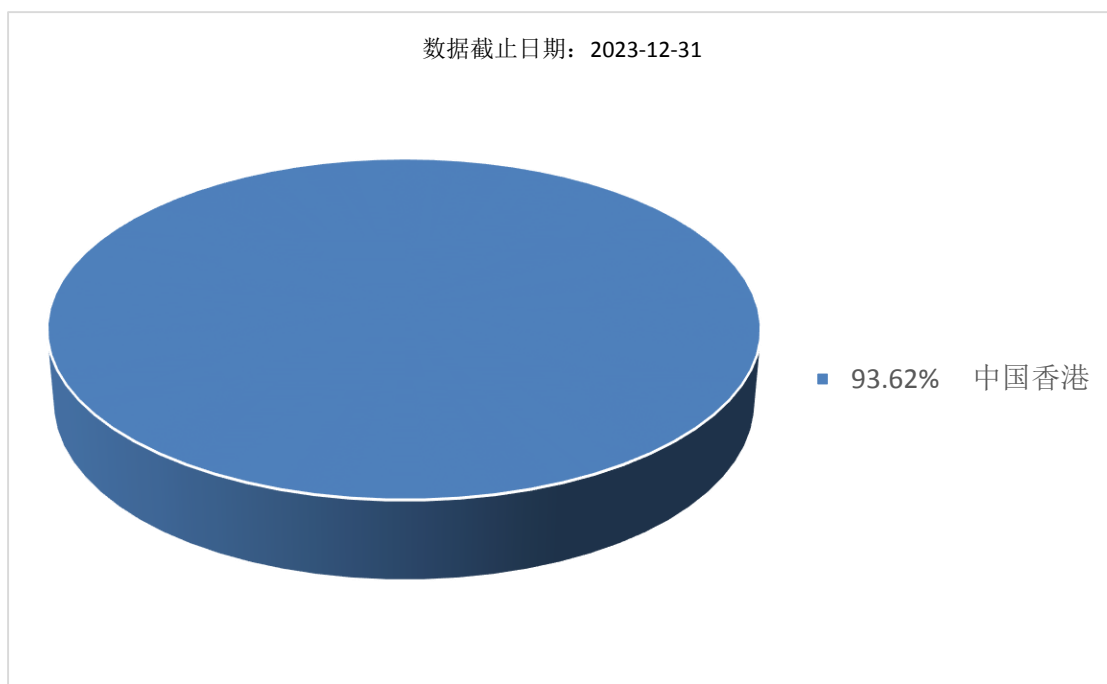
投资目标	紧密跟踪标的指数，追求跟踪偏离度和跟踪误差最小化。本基金力求日均跟踪偏离度的绝对值不超过0.3%，年跟踪误差不超过4%。
投资范围	本基金可投资于境内、境外市场。具体而言： 针对境外投资，基金可投资于已与中国证监会签署双边监管合作谅解备忘录的国家或地区证券监管机构登记注册的公募基金（包括开放式基金和交易型开放式指数基金(ETF)）；已与中国证监会签署双边监管合作谅解备忘录的国家或地区证券市场挂牌交易的普通股、优先股、全球存托凭证和美国存托凭证、房地产信托凭证；政府债券、公司债券、可转换债券、住房按揭支持证券、资产支持证券等固定收益投资工具；银行存款、可转让存单、银行承兑汇票、银行票据、商业票据、回购协议、短期政府债券等货币市场工具；与固定收益、股权、信用、商品指数、基金等标的物挂钩的结构性投资产品；远期合约、互换及经中国证监会认可的境外交易所上市交易的权证、期权、期货等金融

	<p>衍生产品；以及法律法规或中国证监会允许基金投资的其他金融工具，但须符合中国证监会相关规定。</p> <p>针对境内投资，本基金可投资于其他股票（包括创业板及其他经中国证监会核准或注册上市的股票、存托凭证）、股指期货、债券（包括国债、央行票据、金融债、企业债、公司债、公开发行的次级债、地方政府债券、中期票据、可转换债券（含分离交易可转债）、可交换债、短期融资券等）、资产支持证券、债券回购、银行存款（包括协议存款、定期存款及其他银行存款）、同业存单、货币市场工具以及法律法规或中国证监会允许基金投资的其他金融工具（但须符合中国证监会相关规定）。</p> <p>本基金投资标的指数成份股、备选成份股的资产不低于基金资产净值的90%，且不低于非现金基金资产的80%。</p> <p>本基金将根据法律法规的规定参与融资及转融通证券出借业务。</p> <p>本基金的标的指数为恒生科技指数。</p>
主要投资策略	<ol style="list-style-type: none"> <li>1、组合复制策略</li> <li>2、替代性策略</li> <li>3、股指期货投资策略</li> <li>4、债券投资策略</li> <li>5、资产支持证券投资策略</li> <li>6、融资及转融通证券出借业务投资策略</li> <li>7、存托凭证投资策略</li> </ol>
业绩比较基准	恒生科技指数收益率（经汇率调整后）
风险收益特征	<p>本基金为股票型指数基金，因此本基金的预期风险和预期收益高于货币市场基金、债券型基金和混合型基金。本基金主要采用完全复制法跟踪标的指数的表现，具有与标的指数相似的风险收益特征。</p> <p>本基金为主要投资于香港市场的证券投资基金，需要承担汇率风险、香港证券市场投资所面临的特别投资风险。</p>

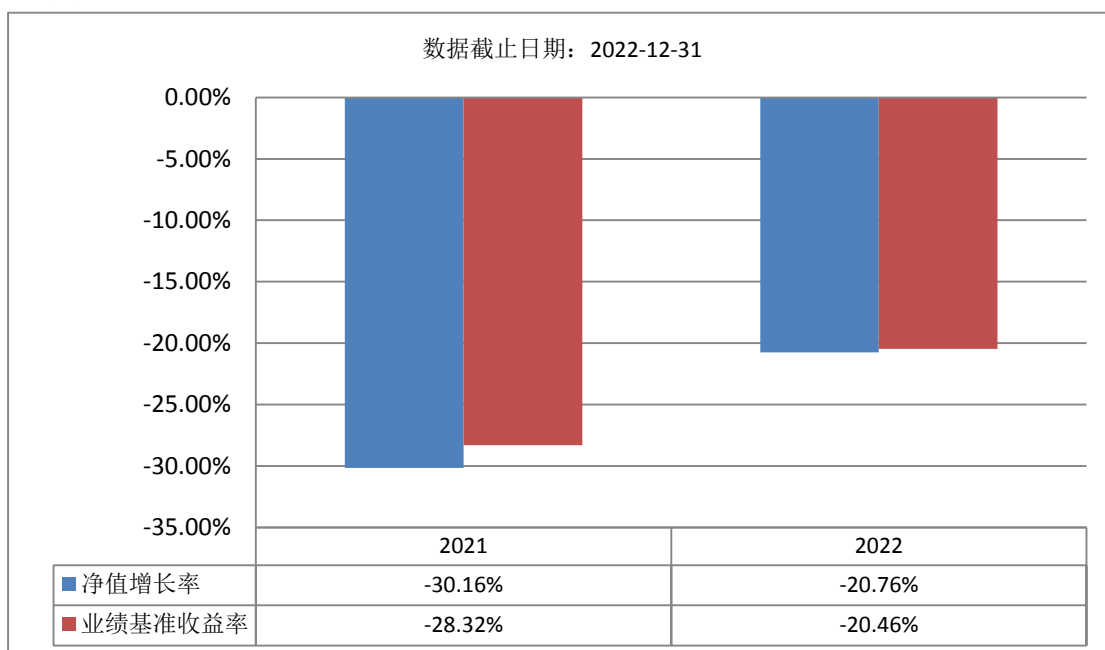
**(二) 投资组合资产配置图表/区域配置图表**  
**投资组合资产配置图表**



## 区域配置图表



## (三) 自基金合同生效以来基金每年的净值增长率及与同期业绩比较基准的比较图



注：基金合同生效当年不满完整自然年度的，按实际期限计算净值增长率，基金的过往业绩不代表未来表现。

## 三、投资本基金涉及的费用

### (一) 基金销售相关费用

以下费用在认购/申购/赎回基金过程中收取：

费用类型	份额 (S) 或金额 (M) /持有期限 (N)	收费方式/费率	备注
认购费	S < 50 万份	0.50%	非养老

		金客户
50 万份 $\leq S < 100$ 万份	0.30%	非养老金客户
$S \geq 100$ 万份	每笔 1000 元	非养老金客户
-	每笔 500 元	养老金客户 (直销)

**注：**基金管理人办理网下现金认购和网下股票认购时按照上表所示费率收取认购费用。基金管理人在投资者提交认购申请时以现金方式向投资者收取认购费用。发售代理机构办理网上现金认购、网下现金认购、网下股票认购时可参照上述费率结构，按照不超过0.5%的标准收取一定的佣金。投资者申请重复现金认购的，须按每笔认购申请所对应的费率档次分别计费。投资者在申购或赎回基金份额时，申购赎回代理券商可按照不超过0.5%的标准收取佣金，其中包含证券交易所、登记机构等收取的相关费用。

## (二) 基金运作相关费用

以下费用将从基金资产中扣除：

费用类别	收费方式/年费率
管理费	0.50%
托管费	0.10%

**注：**本基金交易证券、基金等产生的费用和税负，按实际发生额从基金资产扣除。

## 四、风险揭示与重要提示

### (一) 风险揭示

(一) 本基金不提供任何保证。投资者可能损失投资本金。投资有风险，投资者购买基金时应认真阅读本基金的《招募说明书》等销售文件。

(二) 本基金投资于证券市场，基金净值会因为证券市场波动等因素产生波动，投资者在投资本基金前，应全面了解本基金的产品特性，理性判断市场，并承担基金投资中出现的各类风险，包括：市场风险、管理风险、流动性风险、合规性风险、操作和技术风险、本基金的特定风险等等。本基金在股票型基金中属于指数型基金，主要采用完全复制法紧密跟踪标的指数的表现，本基金的业绩表现与标的指数的表现密切相关。

#### (三) 本基金的特定风险

##### 1、标的指数的风险

指数编制单位变更或停止恒生科技指数的编制及发布或授权、或恒生科技指数由其他指数替代（单纯更名除外）、或由于指数编制方法等重大变更导致的风险。

##### 2、标的指数回报与股票市场平均回报偏离的风险

标的指数并不能完全代表整个股票市场。标的指数成份股的平均回报率与整个股票市场的平均回报率可能存在偏离。

##### 3、基金管理人代投资者买券卖券的风险

因涉及境外市场股票的买卖，在投资者申购、赎回本基金时，本基金组合证券中全部或部分证券需以一定数量的现金进行现金替代，并由基金管理人按照招募说明书规定代投资者进行相关证券买卖，投资者需承受买入证券的结算成本和卖出证券的结算金额的不确定性（含汇率波动风险）。

##### 4、境外股指期货投资风险

本基金可投资于境外的指数的股指期货，股指期货作为一种金融衍生品，具备一些特有的风险点。投资股指期货主要存在以下风险：

#### 5、境内股指期货投资风险

本基金可投资股指期货，股指期货采用保证金交易制度，由于保证金交易具有杠杆性，当出现不利行情时，股价指数微小的变动就可能会使投资人权益遭受较大损失。股指期货采用每日无负债结算制度，如果没有在规定的时间内补足保证金，按规定将被强制平仓，可能给投资带来重大损失。

#### 6、资产支持证券投资风险

#### 7、参与融资业务的风险

#### 8、参与转融通证券出借业务的风险

#### 9、港股通机制下的投资风险

#### 10、跟踪误差控制未达约定目标的风险

#### 11、成份股停牌的风险

#### 12、成份股退市的风险

#### 13、指数编制机构停止服务的风险

#### 14、存托凭证的投资风险

### (二) 重要提示

中国证监会对本基金募集的注册，并不表明其对本基金的价值和收益做出实质性判断或保证，也不表明投资于本基金没有风险。基金管理人依照恪尽职守、诚实守信、谨慎勤勉的原则管理和运用基金财产，但不保证基金一定盈利，也不得保证最低收益。

基金投资者自依基金合同取得基金份额，即成为基金份额持有人和基金合同的当事人。

各方当事人同意，因《基金合同》而产生的或与《基金合同》有关的一切争议，如经友好协商未能解决的，应提交中国国际经济贸易仲裁委员会，按照该机构届时有效的仲裁规则进行仲裁。仲裁地点为北京市。仲裁裁决是终局的，对当事人均有约束力。

基金产品资料概要信息发生重大变更的，基金管理人将在三个工作日内更新，其他信息发生变更的，基金管理人每年更新一次。因此，本文件内容相比基金的实际情况可能存在一定的滞后，如需及时、准确获取基金的相关信息，敬请同时关注基金管理人发布的相关临时公告等。

## 五、其他资料查询方式

以下资料详见基金管理人网站：[www.huaan.com.cn](http://www.huaan.com.cn)；客户服务电话：40088-50099

(一) 基金合同、托管协议、招募说明书

(二) 定期报告、包括基金季度报告、中期报告、年度报告

(三) 基金份额净值

(四) 基金销售机构及联系方式

(五) 其他重要资料