

证券代码：430550

证券简称：沃克斯

主办券商：长江承销保荐

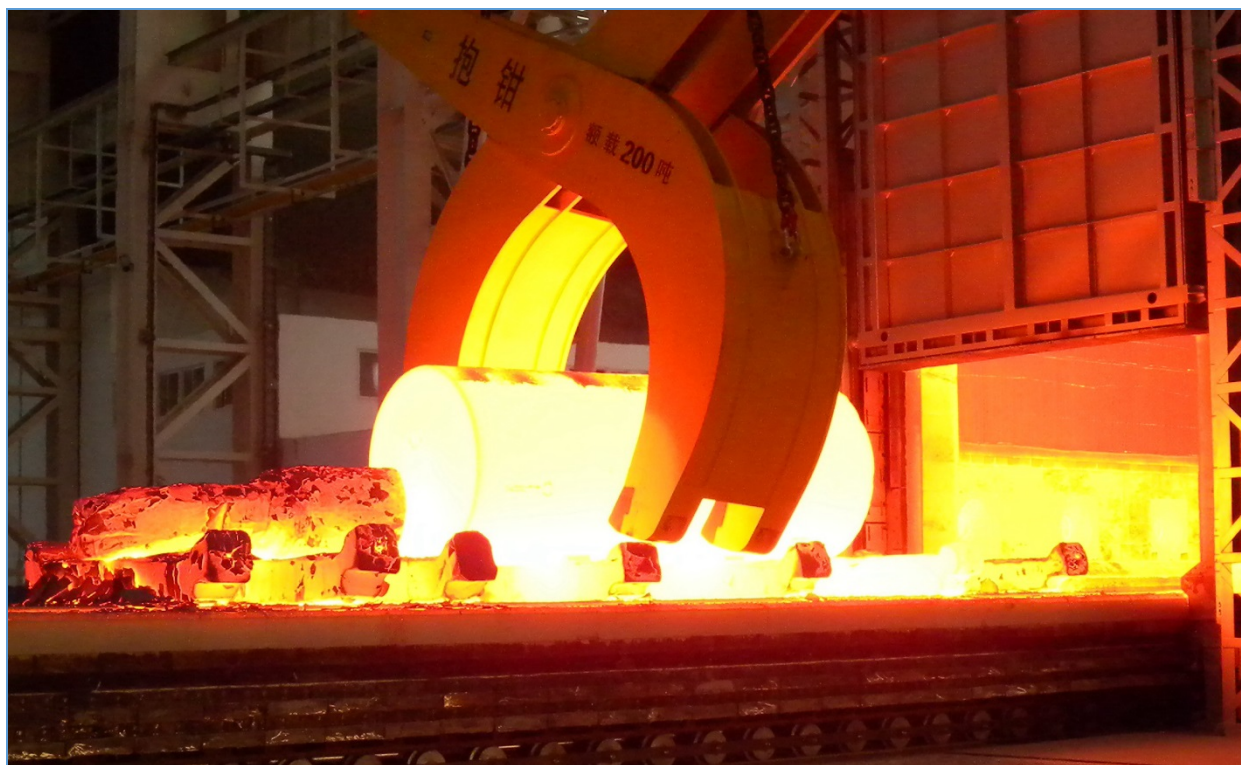
**WORKS
THERM**

沃克斯

NEEQ: 430550

重庆沃克斯科技股份有限公司

Chongqing Works Technology Co., Ltd.



年度报告摘要

— 2023 —

一. 重要提示

1.1 本年度报告摘要来自年度报告全文，投资者欲了解详细内容，应当仔细阅读同时刊载于全国股份转让系统公司指定信息披露平台（www.neeq.com.cn或www.neeq.cc）的年度报告全文。

1.2 公司控股股东、实际控制人、董事、监事、高级管理人员保证本报告所载资料不存在任何虚假记载、误导性陈述或者重大遗漏，并对其内容的真实性、准确性和完整性承担个别及连带责任。

公司负责人**顾向涛**、主管会计工作负责人**宫立兵**及会计机构负责人**陈常碧**保证年度报告中财务报告的真实、准确、完整。

1.3 公司全体董事出席了审议本次年度报告的董事会会议。

1.4 **永拓会计师事务所（特殊普通合伙）**对公司出具了标准无保留意见的审计报告。

1.5 公司联系方式

董事会秘书/信息披露事务负责人	项玮
电话	023-68884176
传真	023-68693257
电子邮箱	cqworks@vip.163.com
公司网址	www.wkstherm.com
联系地址	重庆市九龙坡区渝州路 18 号高创锦业大厦 20-2 号
公司指定信息披露平台的网址	www.neeq.com.cn
公司年度报告备置地	重庆市九龙坡区渝州路 18 号高创锦业大厦 20-2 号（公司董事会秘书办）

二. 主要财务数据、股本结构及股东情况

2.1 主要财务数据

单位：元

	本期期末	上年期末	增减比例%
资产总计	224,074,018.53	215,095,846.57	4.17%
归属于挂牌公司股东的净资产	30,531,459.53	30,475,193.68	0.18%
归属于挂牌公司股东的每股净资产	2.45	2.45	0.18%
资产负债率%（母公司）	85.56%	85.24%	-
资产负债率%（合并）	86.37%	85.83%	-
	本期	上年同期	增减比例%
营业收入	157,685,050.89	116,993,567.22	34.78%
归属于挂牌公司股东的净利润	15,618,765.85	12,129,526.06	28.77%
归属于挂牌公司股东的扣除非经常性损益后的净利润	15,416,603.58	12,149,051.91	-

经营活动产生的现金流量净额	17,589,242.60	-4,799,670.09	466.47%
加权平均净资产收益率%（依据归属于挂牌公司股东的净利润计算）	50.60%	43.34%	-
加权平均净资产收益率%（归属于挂牌公司股东的扣除非经常性损益后的净利润计算）	49.95%	43.41%	-
基本每股收益（元/股）	1.25	0.97	28.77%

2.2 普通股股本结构

单位：股

股份性质		期初		本期变动	期末		
		数量	比例%		数量	比例%	
无限售条件股份	无限售股份总数	2,552,325	20.5006%	0	2,552,325	20.5006%	
	其中：控股股东、实际控制人	2,048,025	16.4500%	0	2,048,025	16.4500%	
	董事、监事、高管	504,100	4.0490%	-186,725	317,375	2.5492%	
	核心员工	-	-	-	-	-	
有限售条件股份	有限售股份总数	9,897,675	79.4994%	0	9,897,675	79.4994%	
	其中：控股股东、实际控制人	6,144,075	49.3500%	0	6,144,075	49.3500%	
	董事、监事、高管	3,753,600	30.1494%	-560,175	3,193,425	25.6500%	
	核心员工	-	-	-	-	-	
总股本		12,450,000	-	0	12,450,000	-	
普通股股东人数							6

2.3 普通股前十名股东情况

单位：股

序号	股东名称	期初持股数	持股变动	期末持股数	期末持股比例%	期末持有无限售股份数量	期末持有无限售股份数量
1	顾向涛	8,192,100	0	8,192,100	65.8000%	6,144,075	2,048,025
2	宫立兵	3,510,800	-100	3,510,700	28.1984%	3,193,425	317,275
3	张若铮	746,900	0	746,900	5.9992%	560,175	186,725
4	潘俊明	100	0	100	0.0008%	0	0
5	张雯华	0	100	100	0.0008%	0	100
6	项玮	0	100	100	0.0008%	0	100
7	张璐	100	-100	0	0%	0	100
合计		12,450,000	0	12,450,000	100%	9,897,675	2,552,325

普通股前十名股东间相互关系说明：顾向涛和项玮为父女关系，除上述情况外，股东之间没有任何的关联关系。