

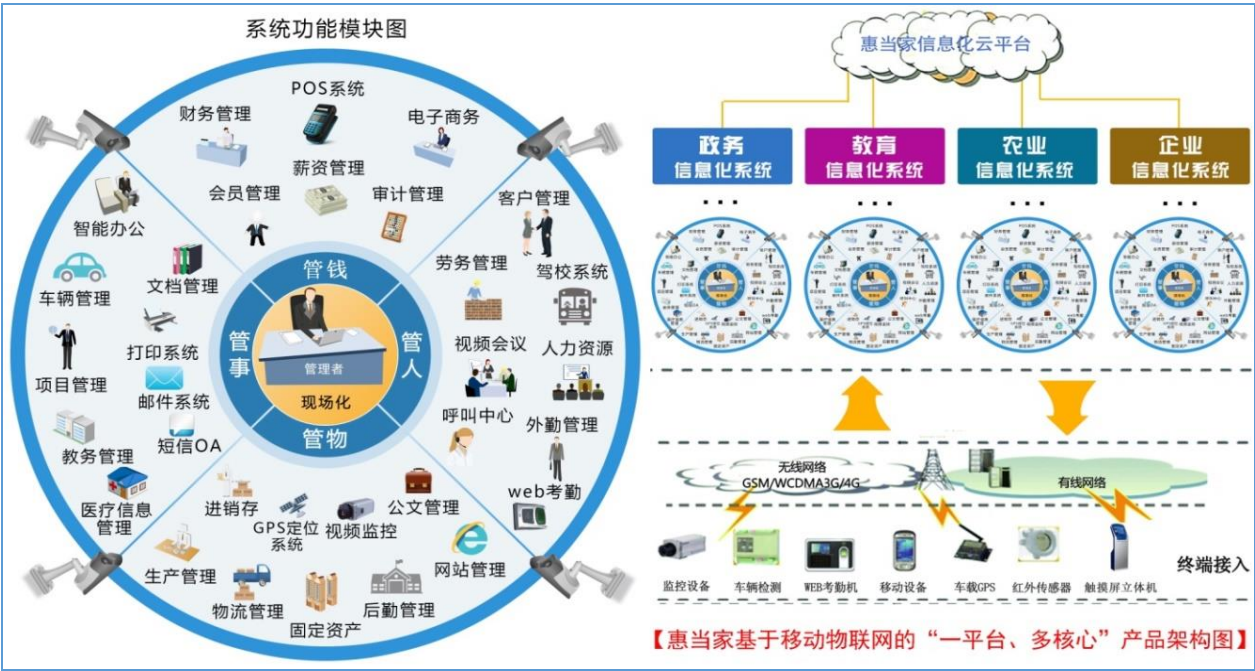


# 惠当家

NEEQ: 830953

## 江西惠当家信息技术股份有限公司

Jiangxi HDJ Information Technology Co., Ltd.



# 年度报告摘要

## 2023

## 一. 重要提示

1.1 本年度报告摘要来自年度报告全文，投资者欲了解详细内容，应当仔细阅读同时刊载于全国股份转让系统公司指定信息披露平台（www.neeq.com.cn或www.neeq.cc）的年度报告全文。

1.2 公司控股股东、实际控制人、董事、监事、高级管理人员保证本报告所载资料不存在任何虚假记载、误导性陈述或者重大遗漏，并对其内容的真实性、准确性和完整性承担个别及连带责任。

公司负责人郭驭华、主管会计工作负责人雷凌及会计机构负责人雷凌保证年度报告中财务报告的真实、准确、完整。

1.3 公司全体董事出席了审议本次年度报告的董事会会议。

1.4 北京澄宇会计师事务所（特殊普通合伙）对公司出具了标准无保留意见的审计报告。

1.5 公司联系方式

董事会秘书/信息披露事务负责人	雷凌
电话	0791-88310832
传真	0791-88310832
电子邮箱	76626484@qq.com
公司网址	http://www.lghy.cn
联系地址	南昌市高新大道 589 号南昌大学科技园一号三楼 A304-307 室
公司指定信息披露平台的网址	www.neeq.com.cn
公司年度报告备置地	公司董事会秘书办公室

## 二. 主要财务数据、股本结构及股东情况

### 2.1 主要财务数据

单位：元

	本期期末	上年期末	增减比例%
资产总计	14,714,007.75	13,665,296.25	7.67%
归属于挂牌公司股东的净资产	11,894,953.47	12,615,173.87	-5.71%
归属于挂牌公司股东的每股净资产	0.94	1.00	-5.71%
资产负债率%（母公司）	21.34%	10.78%	-
资产负债率%（合并）	19.16%	7.68%	-
	本期	上年同期	增减比例%
营业收入	3,946,655.46	2,977,501.18	32.55%
归属于挂牌公司股东的净利润	-720,220.40	-2,414,906.31	-70.18%
归属于挂牌公司股东的扣除非经常	-719,243.61	-2,547,454.22	-

性损益后的净利润			
经营活动产生的现金流量净额	676,972.37	158,150.67	328.06%
加权平均净资产收益率%（依据归属于挂牌公司股东的净利润计算）	-5.88%	-17.47%	-
加权平均净资产收益率%（归属于挂牌公司股东的扣除非经常性损益后的净利润计算）	-5.87%	-18.43%	-
基本每股收益（元/股）	-0.06	-0.19	-70.18%

## 2.2 普通股股本结构

单位：股

股份性质		期初		本期变动	期末	
		数量	比例%		数量	比例%
无限售条件股份	无限售股份总数	6,404,812	50.59%	0	6,404,812	50.59%
	其中：控股股东、实际控制人	1,500,000	11.85%	0	1,500,000	11.85%
	董事、监事、高管	206,062	1.63%	0	206,062	1.63%
	核心员工	-	0%	0	-	0%
有限售条件股份	有限售股份总数	6,255,188	49.41%	0	6,255,188	49.41%
	其中：控股股东、实际控制人	5,700,000	45.02%	0	5,700,000	45.02%
	董事、监事、高管	555,188	4.39%	0	555,188	4.39%
	核心员工	0	0%	0	0	0%
<b>总股本</b>		<b>12,660,000</b>	<b>-</b>	<b>0</b>	<b>12,660,000</b>	<b>-</b>
<b>普通股股东人数</b>		<b>38</b>				

## 2.3 普通股前十名股东情况

单位：股

序号	股东名称	期初持股数	持股变动	期末持股数	期末持股比例%	期末持有无限售股份数量	期末持有无限售股份数量
1	郭驭华	6,552,000	0	6,552,000	51.75%	5,187,000	1,365,000
2	江西惠添财投资管理有限公司	1,511,000	0	1,511,000	11.43%		1,511,000
3	江西恒大实业投资有限公司	960,000	0	960,000	7.58%		960,000
4	中信证券股份有限公司	670,945	0	670,945	5.27%		670,945
5	雷凌	648,000	0	648,000	5.12%	513,000	135,000
6	国盛证券有限责任公司	374,200	0	374,200	2.93%		374,200
7	刘宇华	321,000	0	321,000	2.54%	225,000	96,000
8	南昌大学科技园发展有限公司	240,000	0	240,000	1.90%		240,000

9	孙卫红	180,000	0	180,000	1.42%		180,000
10	陈杏珍	150,000	0	150,000	1.18%		150,000
合计		11,607,145	0	11,607,145	91.13%	5,925,000	5,682,145

**普通股前十名股东间相互关系说明：**

郭驭华与雷凌系夫妻关系；江西惠添财投资管理有限公司系郭驭华、雷凌共同投资设立的公司，其中郭驭华持股 70.00%、雷凌持股 30.00%。