

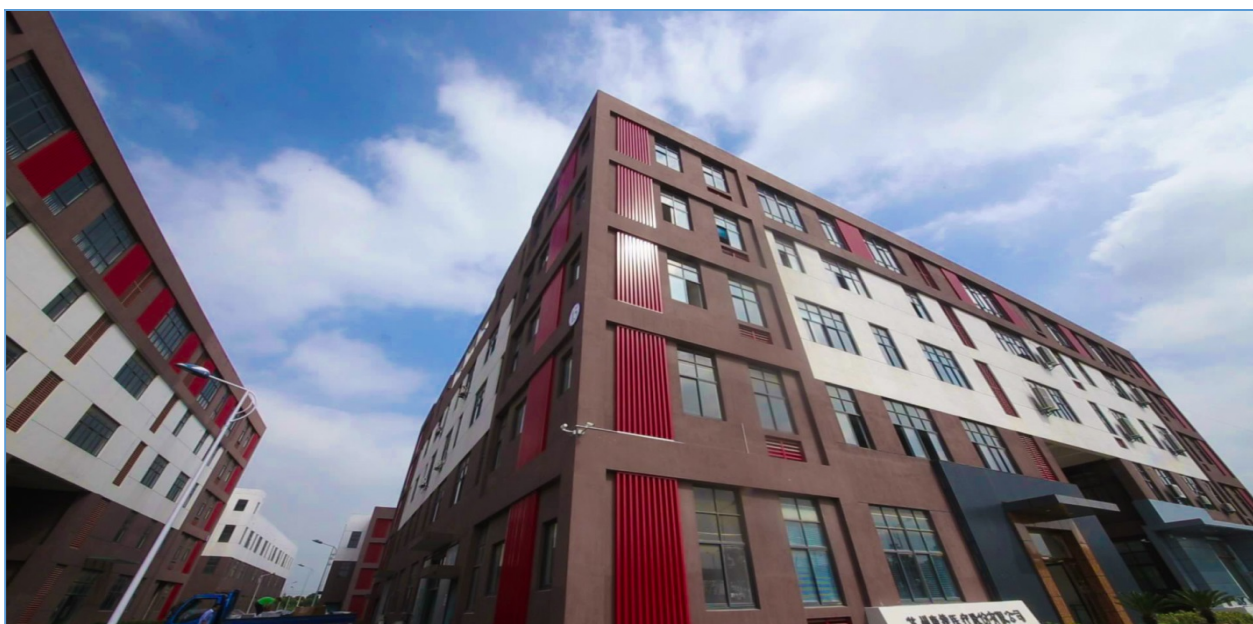


康捷医疗

NEEQ: 430521

苏州康捷医疗股份有限公司

SUZHOU KANGJIE MEDICAL INC.CO.,LTD



年度报告摘要

— 2023 —

一. 重要提示

1.1 本年度报告摘要来自年度报告全文，投资者欲了解详细内容，应当仔细阅读同时刊载于全国股份转让系统公司指定信息披露平台（www.neeq.com.cn或www.neeq.cc）的年度报告全文。

1.2 公司控股股东、实际控制人、董事、监事、高级管理人员保证本报告所载资料不存在任何虚假记载、误导性陈述或者重大遗漏，并对其内容的真实性、准确性和完整性承担个别及连带责任。

公司负责人**朱永林**、主管会计工作负责人**张志英**及会计机构负责人**张志英**保证年度报告中财务报告的真实、准确、完整。

1.3 公司全体董事出席了审议本次年度报告的董事会会议。

1.4 **中兴财光华会计师事务所（特殊普通合伙）**对公司出具了标准无保留意见的审计报告。

1.5 公司联系方式

董事会秘书/信息披露事务负责人	缪纯芬
电话	0512-62620288
传真	0512-62749663
电子邮箱	miaochunfen@126.com
公司网址	www.szkjyl.com
联系地址	江苏省苏州市工业园区唯亭镇双马街2号15号厂房
公司指定信息披露平台的网址	www.neeq.com.cn
公司年度报告备置地	董秘办公室

二. 主要财务数据、股本结构及股东情况

2.1 主要财务数据

单位：元

	本期期末	上年期末	增减比例%
资产总计	162,572,660.18	142,910,898.23	13.76%
归属于挂牌公司股东的净资产	91,508,750.75	75,832,795.26	20.67%
归属于挂牌公司股东的每股净资产	1.42	1.17	21.37%
资产负债率%（母公司）	43.67%	46.94%	-
资产负债率%（合并）	43.71%	46.94%	-
（自行添行）			
	本期	上年同期	增减比例%
营业收入	70,632,890.58	53,977,233.69	30.86%

归属于挂牌公司股东的净利润	15,675,955.49	6,040,227.04	159.53%
归属于挂牌公司股东的扣除非经常性损益后的净利润	14,772,718.52	5,145,080.70	-
经营活动产生的现金流量净额	-4,222,930.87	-5,628,282.10	24.97%
加权平均净资产收益率%（依据归属于挂牌公司股东的净利润计算）	18.74%	8.30%	-
加权平均净资产收益率%（归属于挂牌公司股东的扣除非经常性损益后的净利润计算）	17.66%	7.07%	-
基本每股收益（元/股）	0.24	0.09	166.67%
（自行添行）			

2.2 普通股股本结构

单位：股

股份性质		期初		本期变动	期末	
		数量	比例%		数量	比例%
无限售条件股份	无限售股份总数	29,856,200	46.17%	-	29,856,200	46.17%
	其中：控股股东、实际控制人	11,126,942	17.21%	-	11,126,942	17.21%
	董事、监事、高管	432,282	0.67%	-4,000	428,282	0.66%
	核心员工	-	-	-	-	-
有限售条件股份	有限售股份总数	34,805,775	53.83%	-	34,805,775	53.83%
	其中：控股股东、实际控制人	33,380,828	51.62%	-	33,380,828	51.62%
	董事、监事、高管	1,424,947	2.2%	-	1,424,947	2.2%
	核心员工	-	-	-	-	-
总股本		64,661,975	-	0	64,661,975	-
普通股股东人数						164

2.3 普通股前十名股东情况

单位：股

序号	股东名称	期初持股数	持股变动	期末持股数	期末持股比例%	期末持有无限售股份数量	期末持有无限售股份数量
1	朱永林	39,720,160		39,720,160	61.4274%	29,790,120	9,930,040
2	曹桂根	5,236,069		5,236,069	8.0976%		5,236,069
3	缪纯芬	4,787,610		4,787,610	7.4041%	3,590,708	1,196,902
4	马晓萍	0	1,926,199	1,926,199	2.9789%		1,926,199
5	朱虹	1,857,229	-4,000	1,853,229	2.8660%	1,424,947	428,282
6	渤海证券股份有限公司做市	236,800	816,178	1,052,978	1.6284%		1,052,978

	专用证券 账户						
7	国泰君安 证券股份 有限公司	600,000	200,000	800,000	1.2372%		800,000
8	钟昶	0	787,225	787,225	1.2174%		787,225
9	海通证券 股份有限 公司做市 专用证券 账户	724,696	-74,132	650,564	1.0061%		650,564
10	张刘芹	231,000	413,600	644,600	0.9969%		644,600
合计		53,393,564	4,065,070	57,458,634	88.8600%	34,805,775	22,652,859

普通股前十名股东间相互关系说明：

股东朱永林与股东缪纯芬为夫妻关系，股东朱永林与股东朱虹为父女关系。