

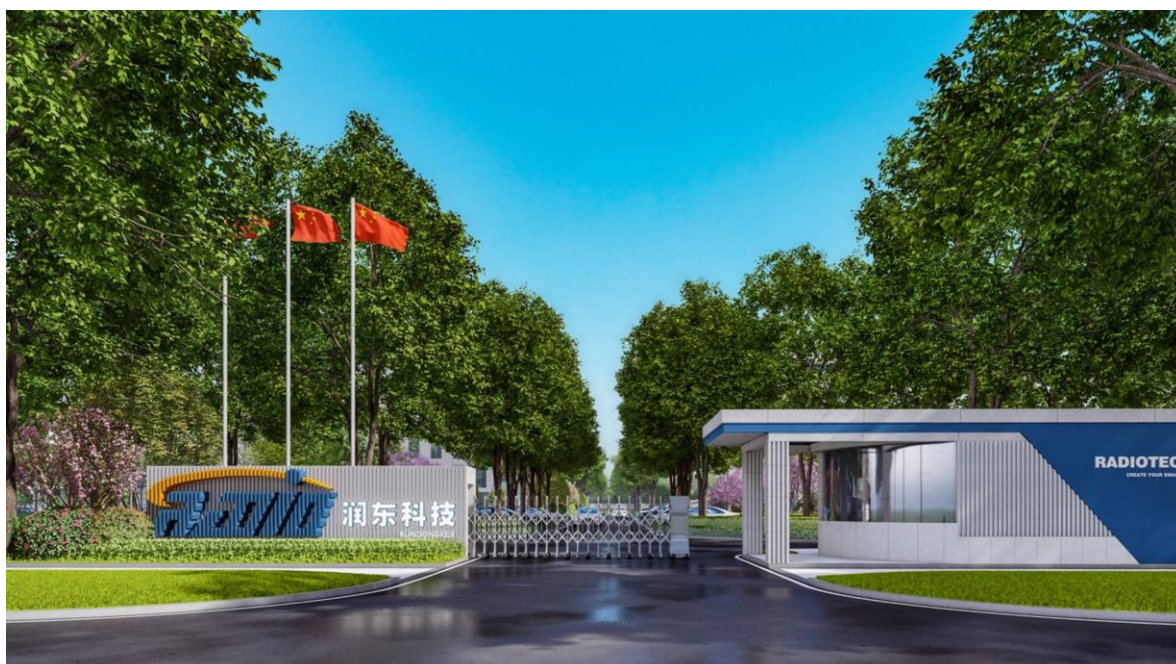


836590

NEEQ：润东科技

合肥润东通信科技股份有限公司

HF. Radio Communication Technology Co.,Ltd.



年度报告摘要

— 2023 —

一. 重要提示

1.1 本年度报告摘要来自年度报告全文，投资者欲了解详细内容，应当仔细阅读同时刊载于全国股份转让系统公司指定信息披露平台（www.neeq.com.cn或www.neeq.cc）的年度报告全文。

1.2 公司控股股东、实际控制人、董事、监事、高级管理人员保证本报告所载资料不存在任何虚假记载、误导性陈述或者重大遗漏，并对其内容的真实性、准确性和完整性承担个别及连带责任。

公司负责人**毛皖敏**、主管会计工作负责人**胡海丽**及会计机构负责人**胡海丽**保证年度报告中财务报告的真实、准确、完整。

1.3 公司全体董事出席了审议本次年度报告的董事会会议。

1.4 容诚会计师事务所（特殊普通合伙）对公司出具了标准无保留意见的审计报告。

容诚会计师事务所（特殊普通合伙）对公司出具了带无的无保留意见的审计报告，本公司董事会、监事会对相关事项已有详细说明，请投资者注意阅读。

容诚会计师事务所（特殊普通合伙）对公司出具了无保留意见的审计报告，本公司董事会、监事会对相关事项已有详细说明，请投资者注意阅读。

1.5 公司联系方式

董事会秘书/信息披露事务负责人	曹婷婷
电话	0551-65336321
传真	0551-65326376
电子邮箱	sunnycao@radiotech.cn
公司网址	www.radiotech.cn
联系地址	合肥市高新区银杏路108号
公司指定信息披露平台的网址	www.neeq.com.cn
公司年度报告备置地	润东科技董事会办公室

二、 主要财务数据、股本结构及股东情况

2.1 主要财务数据

单位：元

	本期期末	上年期末	增减比例%
资产总计	221,004,202.04	275,463,392.11	-19.77%
归属于挂牌公司股东的净资产	156,999,405.52	144,082,521.40	8.96%
归属于挂牌公司股东的每股净资产	3.02	2.77	9.03%
资产负债率%（母公司）	29.14%	48.19%	-
资产负债率%（合并）	28.96%	47.69%	-
	本期	上年同期	增减比例%
营业收入	115,440,793.50	253,506,874.73	-54.46%
归属于挂牌公司股东的净利润	12,916,884.12	37,038,720.42	-65.13%
归属于挂牌公司股东的扣除非经常性损益后的净利润	8,145,797.35	29,197,386.20	-
经营活动产生的现金流量净额	39,068,466.79	55,986,565.64	-30.22%
加权平均净资产收益率%（依据归属于挂牌公司股东的净利润计算）	8.41%	29.50%	-
加权平均净资产收益率%（归属于挂牌公司股东的扣除非经常性损益后的净利润计算）	5.07%	23.24%	-
基本每股收益（元/股）	0.25	0.71	-64.79%

2.2 普通股股本结构

单位：股

股份性质	期初		本期变动	期末		
	数量	比例%		数量	比例%	
无限售条件股份	无限售股份总数	571,337	1.10%	0	571,337	1.10%
	其中：控股股东、实际控制人	373,544	0.72%	0	373,544	0.72%
	董事、监事、高管	191,251	0.37%	0	191,251	0.37%
	核心员工	-	-	-	-	-
有限售条件股份	有限售股份总数	51,428,676	98.90%	0	51,428,676	98.90%
	其中：控股股东、实际控制人	45,532,286	87.56%	0	45,532,286	87.56%
	董事、监事、高管	578,077	1.11%	0	578,077	1.11%
	核心员工	-	-	-	-	-
总股本		52,000,013	-	0	52,000,013.00	-
普通股股东人数						50

2.3 普通股前十名股东情况

单位：股

序号	股东名称	期初持股数	持股变动	期末持股数	期末持股比例%	期末持有限售股份数量	期末持有无限售股份数量
1	毛皖敏	45,905,830	0	45,905,830	88.2804%	45,532,286	373,544
2	合肥金硕股权投资合伙企业（有限合伙）	3,468,465	0	3,468,465	6.6701%	3,468,465	0
3	李勇	1,849,848	0	1,849,848	3.5574%	1,849,848	0
4	毛翔	769,328	0	769,328	1.4795%	578,077	191,251
5	刘瑶	1,542	0	1,542	0.0030%	0	1,542
6	宋克清	500	0	500	0.0010%	0	500
7	曹军	200	0	200	0.0004%	0	200
8	束维利	100	0	100	0.0002%	0	100
9	张学农	100	0	100	0.0002%	0	100
10	王真仁	100	0	100	0.0002%	0	100
合计		51,996,013	0	51,996,013	99.9924%	51,428,676	567,337

普通股前十名股东间相互关系说明：

毛皖敏先生直接持有公司 45,905,830 股，占公司股份总数 88.2804%；合肥金硕股权投资合伙企业（有限合伙）持有公司 3,468,465 股，占公司股份总数 6.6701%，毛皖敏先生持有合肥金硕股权投资合伙企业（有限合伙）51.9444%的股权，即间接持有公司 1,801,673 股，占公司股份总数 3.4647%。毛皖敏先生直接及间接持有公司股份占公司股份总数的 91.7451%。毛皖敏和毛翔为父子关系。公司其他股东之间不存在关联关系。