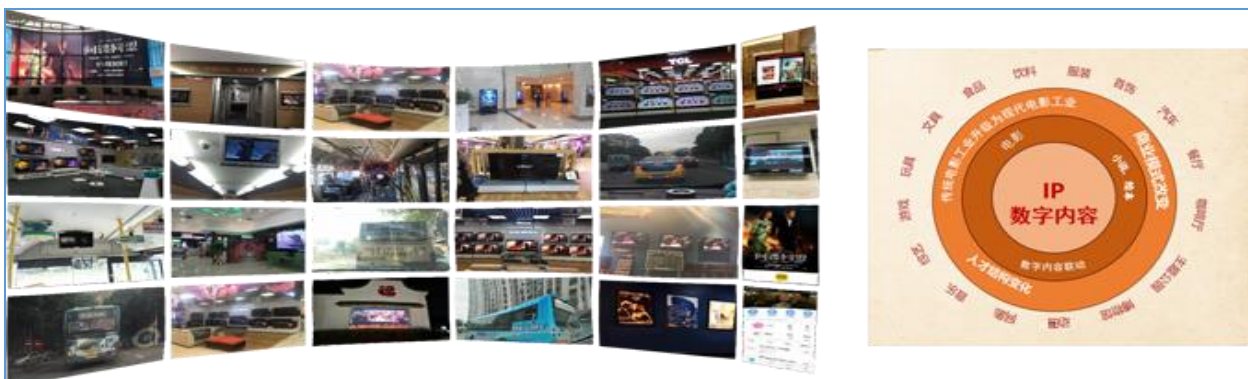




麦塔云科

NEEQ: 839922

福建麦塔云数字科技股份有限公司



年度报告摘要

— 2023 —

一. 重要提示

- 1.1 本年度报告摘要来自年度报告全文，投资者欲了解详细内容，应当仔细阅读同时刊载于全国股份转让系统公司指定信息披露平台（www.neeq.com.cn或www.neeq.cc）的年度报告全文。
- 1.2 公司控股股东、实际控制人、董事、监事、高级管理人员保证本报告所载资料不存在任何虚假记载、误导性陈述或者重大遗漏，并对其内容的真实性、准确性和完整性承担个别及连带责任。
- 公司负责人**齐惠萍**、主管会计工作负责人**黄洁**及会计机构负责人**齐惠萍**保证年度报告中财务报告的真实、准确、完整。
- 1.3 公司全体董事出席了审议本次年度报告的董事会会议。
- 1.4 **中审众环会计师事务所（特殊普通合伙）**对公司出具了**保留意见**的审计报告，本公司董事会、监事会对相关事项已有详细说明，请投资者注意阅读。
- 1.5 公司联系方式

董事会秘书/信息披露事务负责人	李超昊
电话	0591-22851860
传真	0591-22851860
电子邮箱	fjwy2021@163.com
公司网址	http://www.51wanying.com
联系地址	福州市闽侯县经济技术开发区一期洋屿路2号6号楼三层
公司指定信息披露平台的网址	www.neeq.com.cn
公司年度报告备置地	公司董事会秘书办公室：福建省福州市鼓楼区华林星座17#914

二. 主要财务数据、股本结构及股东情况

2.1 主要财务数据

单位：元

	本期期末	上年期末	增减比例%
资产总计	6,391,753.19	10,176,917.05	-37.19%
归属于挂牌公司股东的净资产	5,352,198.52	8,719,538.97	-38.62%
归属于挂牌公司股东的每股净资产	0.67	1.09	-38.62%
资产负债率%（母公司）	12.11%	5.16%	-
资产负债率%（合并） （自行添行）	16.26%	14.32%	-

	本期	上年同期	增减比例%
营业收入	948,465.47	9,706,516.53	-90.23%
归属于挂牌公司股东的净利润	-3,367,340.45	-681,574.90	-394.05%
归属于挂牌公司股东的扣除非经常性损益后的净利润	-3,208,682.56	-551,250.73	-
经营活动产生的现金流量净额	-269,954.12	-450,148.89	40.03%
加权平均净资产收益率%（依据归属于挂牌公司股东的净利润计算）	-47.86%	-7.52%	-
加权平均净资产收益率%（归属于挂牌公司股东的扣除非经常性损益后的净利润计算）	-45.60%	-6.08%	-
基本每股收益（元/股）	-0.42	-0.09	-366.67%
（自行添行）			

2.2 普通股股本结构

单位：股

股份性质	期初		本期变动	期末		
	数量	比例%		数量	比例%	
无限售条件股份	无限售股份总数	4,044,250	50.5531%	3,930,750	7,975,000	99.6875%
	其中：控股股东、实际控制人	-	-	3,600,000	3,600,000	45%
	董事、监事、高管	6,250	0.0781%	-6,250	-	-
	核心员工	-	-	-	-	-
有限售条件股份	有限售股份总数	3,955,750	49.4469%	-3,930,750	25,000	0.3125%
	其中：控股股东、实际控制人	3,600,000	45%	-3,600,000	-	-
	董事、监事、高管	18,750	0.2344%	-18,750	-	-
	核心员工	-	-	-	-	-
总股本		8,000,000.00	-	0	8,000,000.00	-
普通股股东人数						29

2.3 普通股前十名股东情况

单位：股

序号	股东名称	期初持股数	持股变动	期末持股数	期末持股比例%	期末持有无限售股份数量	期末持有无限售股份数量
1	福建万有影立文化产业发展有限公司	3,600,000		3,600,000	45%		3,600,000
2	福州万影千军投资有限公司	712,300		712,300	8.9038%		712,300
3	北京融聚普惠科技	619,233		619,233	7.7404%		619,233

	有						
4	姚仲凌	399,001		399,001	4.9875%		399,001
5	徐根华	325,000		325,000	4.0625%		325,000
6	福建践行者投资有限公司	300,000		300,000	3.7500%		300,000
7	桂贤帅	274,500		274,500	3.4313%		274,500
8	桂丽	240,252		240,252	3.0032%		240,252
9	周伟	240,000		240,000	3.0000%		240,000
10	张孝强	225,000		225,000	2.8125%		225,000
	合计	6,935,286	0.00	6,935,286	86.6912%	0.00	6,935,286

普通股前十名股东间相互关系说明：股东之间不存在关联关系。

福建麦塔云数字科技股份有限公司

2024年4月29日