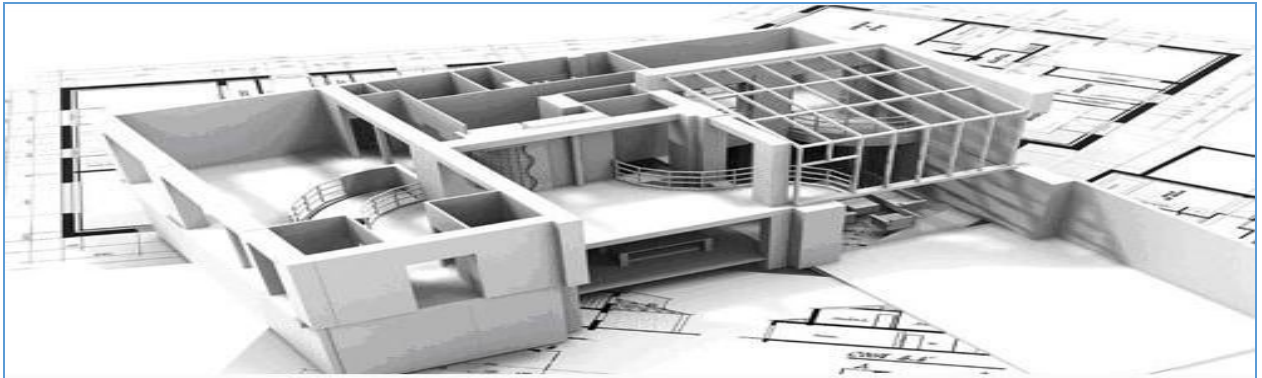


建工华创

NEEQ: 430020

北京建工华创科技发展股份有限公司



年度报告摘要

2023

一. 重要提示

1.1 本年度报告摘要来自年度报告全文，投资者欲了解详细内容，应当仔细阅读同时刊载于全国股份转让系统公司指定信息披露平台（www.neeq.com.cn或www.neeq.cc）的年度报告全文。

1.2 公司控股股东、实际控制人、董事、监事、高级管理人员保证本报告所载资料不存在任何虚假记载、误导性陈述或者重大遗漏，并对其内容的真实性、准确性和完整性承担个别及连带责任。

公司负责人**周华林**、主管会计工作负责人**吴翠华**及会计机构负责人**吴翠华**保证年度报告中财务报告的真实、准确、完整。

1.3 公司全体董事出席了审议本次年度报告的董事会会议。

1.4 **中兴财光华会计师事务所(特殊普通合伙)**对公司出具了标准无保留意见的审计报告。

1.5 公司联系方式

董事会秘书/信息披露事务负责人	望雪林
电话	010-69766676
传真	010-69761176
电子邮箱	xuelin911@vip.sina.com
公司网址	www.hctech.com.cn
联系地址	北京市昌平区阳坊工业南区
公司指定信息披露平台的网址	www.neeq.com.cn
公司年度报告备置地	公司董事会办公室

二. 主要财务数据、股本结构及股东情况

2.1 主要财务数据

单位：元

	本期期末	上年期末	增减比例%
资产总计	55,572,958.60	73,993,672.72	-24.89%
归属于挂牌公司股东的净资产	22,618,945.00	40,166,787.97	-43.69%
归属于挂牌公司股东的每股净资产	0.45	0.80	-43.69%
资产负债率%（母公司）	28.04%	21.05%	-
资产负债率%（合并）	58.71%	42.67%	-
	本期	上年同期	增减比例%
营业收入	4,343,131.36	6,867,550.84	-36.76%
归属于挂牌公司股东的净利润	-8,335,539.76	-9,988,116.14	16.55%

归属于挂牌公司股东的扣除非经常性损益后的净利润	-8,491,745.07	-9,560,831.38	-
经营活动产生的现金流量净额	-2,136,138.47	-1,255,890.11	-70.09%
加权平均净资产收益率%（依据归属于挂牌公司股东的净利润计算）	-23.15%	-21.30%	-
加权平均净资产收益率%（归属于挂牌公司股东的扣除非经常性损益后的净利润计算）	-23.59%	-20.39%	-
基本每股收益（元/股）	-0.17	-0.19	-14.68%

2.2 普通股股本结构

单位：股

股份性质		期初		本期变动	期末	
		数量	比例%		数量	比例%
无限售条件股份	无限售股份总数	28,754,047	56.91%	-	28,754,047	56.91%
	其中：控股股东、实际控制人	7,700,058	15.24%	-	7,700,058	15.24%
	董事、监事、高管	0		-	0	
	核心员工	0		-	0	
有限售条件股份	有限售股份总数	21,767,942	43.09%	-	21,767,942	43.09%
	其中：控股股东、实际控制人	21,767,942	43.09%	-	21,767,942	43.09%
	董事、监事、高管	0	-	-	0	-
	核心员工	0	-	-	0	-
总股本		50,521,989	-	0	50,521,989	-
普通股股东人数						29

2.3 普通股前十名股东情况

单位：股

序号	股东名称	期初持股数	持股变动	期末持股数	期末持股比例%	期末持有无限售股份数量	期末持有无限售股份数量
1	张玉轻	14,317,424	0	14,317,424	28.3390%	10,738,068	3,579,356
2	上海途远美宅置业顾问有限公司	10,411,417	0	10,411,417	20.6077%	0	10,411,417
3	望雪林	8,272,400	0	8,272,400	16.3739%	8,272,400	0
4	天津绿源道投资有限公司	5,400,000	0	5,400,000	10.6884%	0	5,400,000
5	周小林	4,120,702	0	4,120,702	8.1563%	0	4,120,702
6	周华林	2,757,474	0	2,757,474	5.4580%	2,757,474	0

7	范超群	1,070,000	0	1,070,000	2.1179%	0	1,070,000
8	李家泉	342,857	0	342,857	0.6786%	0	342,857
9	王飞	342,857	0	342,857	0.6786%	0	342,857
10	张建新	342,857	0	342,857	0.6786%	0	342,857
合计		47,377,988	0	47,377,988	93.7770%	21,767,942	25,610,046

普通股前十名股东间相互关系说明：

张玉轻与周华林为夫妻关系，周小林与周华林为姐弟关系，望雪林与周华林为兄妹关系。