

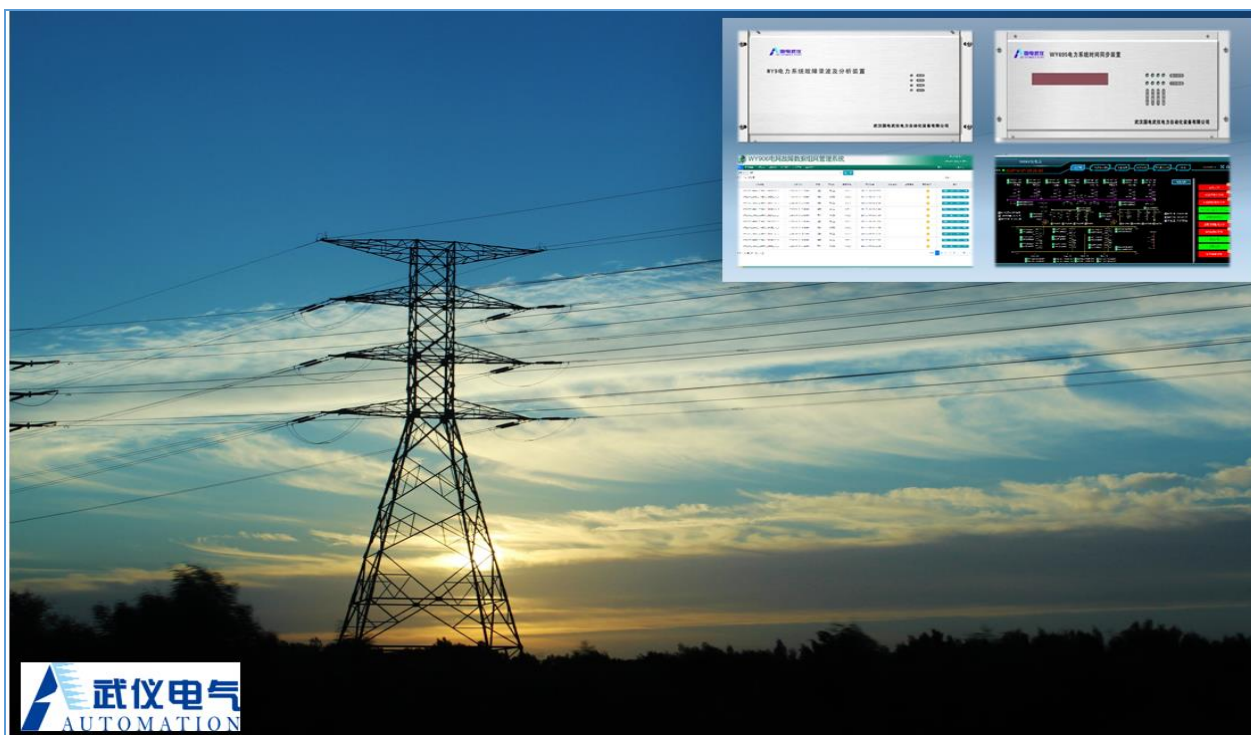


国电武汉

NEEQ: 430138

武汉国电武汉电气股份有限公司

Wuhan Guodian-Wu Yi Electric Co., Ltd.



年度报告摘要

2024

一. 重要提示

1.1 本年度报告摘要来自年度报告全文，投资者欲了解详细内容，应当仔细阅读同时刊载于全国股份转让系统公司指定信息披露平台（www.neeq.com.cn或www.neeq.cc）的年度报告全文。

1.2 公司控股股东、实际控制人、董事、监事、高级管理人员保证本报告所载资料不存在任何虚假记载、误导性陈述或者重大遗漏，并对其内容的真实性、准确性和完整性承担个别及连带责任。

公司负责人**周海斌**、主管会计工作负责人**黄芳**及会计机构负责人**黄芳**保证年度报告中财务报告的真实、准确、完整。

1.3 公司全体董事出席了审议本次年度报告的董事会会议。

1.4 致同会计师事务所（特殊普通合伙）对公司出具了标准无保留意见的审计报告。

1.5 公司联系方式

董事会秘书/信息披露事务负责人	王鹏飞
电话	027-87788700
传真	027-87788705
电子邮箱	13986153162@163.com
公司网址	https://www.goodwyee.com/
联系地址	武汉市东湖开发区关山一路特1号光谷软件园C3栋2层
公司指定信息披露平台的网址	www.neeq.com.cn
公司年度报告备置地	公司董事会秘书办公室

二. 主要财务数据、股本结构及股东情况

2.1 主要财务数据

单位：元

	本期期末	上年期末	增减比例%
资产总计	98,901,211.73	101,356,542.43	-2.42%
归属于挂牌公司股东的净资产	85,711,922.63	90,012,791.03	-4.78%
归属于挂牌公司股东的每股净资产	3.17	3.33	-4.78%
资产负债率%（母公司）	17.68%	21.15%	-
资产负债率%（合并）	13.34%	11.19%	-
（自行添行）			
	本期	上年同期	增减比例%
营业收入	64,120,719.51	60,372,549.43	6.21%

归属于挂牌公司股东的净利润	9,199,131.60	10,873,228.97	-15.40%
归属于挂牌公司股东的扣除非经常性损益后的净利润	7,530,518.54	10,678,005.73	-
经营活动产生的现金流量净额	3,986,005.82	33,241,980.49	-88.01%
加权平均净资产收益率%（依据归属于挂牌公司股东的净利润计算）	10.75%	11.11%	-
加权平均净资产收益率%（归属于挂牌公司股东的扣除非经常性损益后的净利润计算）	8.88%	10.92%	-
基本每股收益（元/股）	0.34	0.40	-15.40%

2.2 普通股股本结构

单位：股

股份性质	期初		本期变动	期末		
	数量	比例%		数量	比例%	
无限售条件股份	无限售股份总数	10,622,964	24.02%	303,000	10,925,964	34.14%
	其中：控股股东、实际控制人	2,384,352	2.16%	0	2,384,352	7.45%
	董事、监事、高管	2,973,657	7.57%	0	2,973,657	9.29%
	核心员工	0	0.00%	0	0	0.00%
有限售条件股份	有限售股份总数	16,377,036	60.35%	-303,000	16,074,036	50.23%
	其中：控股股东、实际控制人	7,153,059	27.64%	0	7,153,059	22.35%
	董事、监事、高管	9,223,977	32.01%	-303,000	8,920,977	27.88%
	核心员工	0	0.00%	0	0	0.00%
总股本		27,000,000	-	0	27,000,000	-
普通股股东人数						28

2.3 普通股前十名股东情况

单位：股

序号	股东名称	期初持股数	持股变动	期末持股数	期末持股比例%	期末持有限售股份数量	期末持有无限售股份数量	期末持有的质押股份数量	期末持有的司法冻结股份数量
1	周海斌	9,537,411	0	9,537,411	35.32%	7,153,059	2,384,352	0	0
2	白敏	4,042,989	0	4,042,989	14.97%	3,032,242	1,010,747	0	0
3	董旭东	3,303,047	0	3,303,047	12.23%	2,477,286	825,761	0	0
4	舒忠克	2,117,196	0	2,117,196	7.84%	0	2,117,196	0	0
5	付毅	1,680,000	0	1,680,000	6.22%	1,260,000	420,000	0	0
6	王晖	1,000,000	0	1,000,000	3.70%	750,000	250,000	0	0
7	魏兰英	854,080	0	854,080	3.16%	0	854,080	0	0

8	黄芳	808,598	0	808,598	2.99%	606,449	202,149	0	0
9	夏瑞华	600,000	0	600,000	2.22%	0	600,000	0	0
10	徐海川	500,000	0	500,000	1.85%	0	500,000	0	0
	合计	24,443,321	0	24,443,321	90.53%	15,279,036	9,164,285	0	0

普通股前十名股东情况说明

√适用 □不适用

前十名股东之间无关联关系。

武汉国电武汉电气股份有限公司

2025年3月19日