

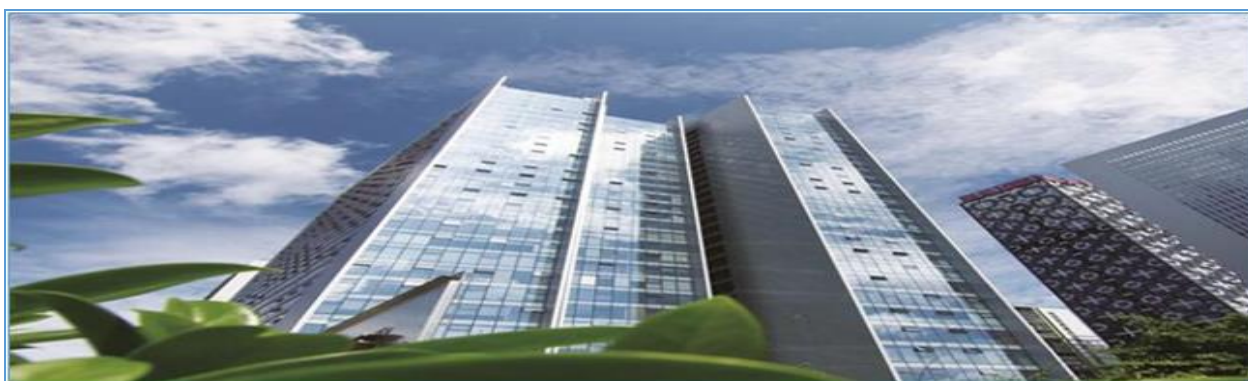


新生活

NEEQ: 834781

广西新生活医养健康服务股份有限公司

Guangxi Newlife Healthcare Service Co.,Ltd



年度报告摘要

— 2024 —

一. 重要提示

1.1 本年度报告摘要来自年度报告全文，投资者欲了解详细内容，应当仔细阅读同时刊载于全国股份转让系统公司指定信息披露平台（www.neeq.com.cn或www.neeq.cc）的年度报告全文。

1.2 公司控股股东、实际控制人、董事、监事、高级管理人员保证本报告所载资料不存在任何虚假记载、误导性陈述或者重大遗漏，并对其内容的真实性、准确性和完整性承担个别及连带责任。

公司负责人**朱荣芬**、主管会计工作负责人**林洁**及会计机构负责人**陈异**保证年度报告中财务报告的真实、准确、完整。

1.3 公司全体董事出席了审议本次年度报告的董事会会议。

1.4 **中天运会计师事务所（特殊普通合伙）**对公司出具了标准无保留意见的审计报告。

1.5 公司联系方式

| | |
|-----------------|---|
| 董事会秘书/信息披露事务负责人 | 林洁 |
| 电话 | 0771-5771209 |
| 传真 | 0771-5771209 |
| 电子邮箱 | linjie@gxxsh.cn |
| 公司网址 | http://www.gxxsh.cn/ |
| 联系地址 | 广西南宁市青秀区万达写字楼银座 2406 号 |
| 公司指定信息披露平台的网址 | www.neeq.com.cn |
| 公司年度报告备置地 | 董事会秘书办公室 |

二. 主要财务数据、股本结构及股东情况

2.1 主要财务数据

单位：元

| | 本期期末 | 上年期末 | 增减比例% |
|-----------------|----------------|----------------|---------|
| 资产总计 | 135,427,725.09 | 133,665,398.69 | 1.32% |
| 归属于挂牌公司股东的净资产 | 101,409,898.05 | 95,778,957.85 | 5.88% |
| 归属于挂牌公司股东的每股净资产 | 1.46 | 2.07 | -29.47% |
| 资产负债率%（母公司） | 21.84% | 31.80% | - |
| 资产负债率%（合并） | 24.70% | 27.64% | - |
| | 本期 | 上年同期 | 增减比例% |
| 营业收入 | 312,296,574.00 | 338,559,692.76 | -7.76% |
| 归属于挂牌公司股东的净利润 | 5,952,588.20 | 16,749,440.19 | -64.46% |

| | | | |
|--|---------------|---------------|---------|
| 归属于挂牌公司股东的扣除非经常性损益后的净利润 | 4,185,549.46 | 13,683,981.89 | - |
| 经营活动产生的现金流量净额 | 17,733,682.01 | 22,551,427.85 | -21.36% |
| 加权平均净资产收益率%（依据归属于挂牌公司股东的净利润计算） | 6.05% | 18.30% | - |
| 加权平均净资产收益率%（归属于挂牌公司股东的扣除非经常性损益后的净利润计算） | 4.25% | 14.95% | - |
| 基本每股收益（元/股） | 0.09 | 0.24 | -62.5% |

2.2 普通股股本结构

单位：股

| 股份性质 | | 期初 | | 本期变动 | 期末 | |
|---------|---------------|------------|--------|------------|------------|--------|
| | | 数量 | 比例% | | 数量 | 比例% |
| 无限售条件股份 | 无限售股份总数 | 23,452,632 | 50.77% | 11,453,330 | 34,905,962 | 50.37% |
| | 其中：控股股东、实际控制人 | 4,400,629 | 9.53% | 2,200,314 | 6,600,943 | 9.53% |
| | 董事、监事、高管 | 2,994,732 | 6.48% | 1,797,159 | 4,791,891 | 6.91% |
| | 核心员工 | 635,775 | 1.38% | -112,879 | 522,896 | 0.75% |
| 有限售条件股份 | 有限售股份总数 | 22,745,734 | 49.23% | 11,645,853 | 34,391,587 | 49.63% |
| | 其中：控股股东、实际控制人 | 13,343,937 | 28.88% | 6,671,968 | 20,015,905 | 28.88% |
| | 董事、监事、高管 | 9,400,748 | 20.35% | 4,974,934 | 14,375,682 | 20.74% |
| | 核心员工 | 38,058 | 0.08% | 449,794 | 487,852 | 0.70% |
| 总股本 | | 46,198,366 | - | 23,099,183 | 69,297,549 | - |
| 普通股股东人数 | | 35 | | | | |

2.3 普通股前十名股东情况

单位：股

| 序号 | 股东名称 | 期初持股数 | 持股变动 | 期末持股数 | 期末持股比例% | 期末持有限售股份数量 | 期末持有无限售股份数量 | 期末持有的质押股份数量 | 期末持有的司法冻结股份数量 |
|----|--------------|------------|-----------|------------|---------|------------|-------------|-------------|---------------|
| 1 | 朱荣芬 | 17,744,566 | 8,872,282 | 26,616,848 | 38.41% | 20,015,905 | 6,600,943 | 0 | 0 |
| 2 | 熊静明 | 7,623,746 | 3,811,723 | 11,435,469 | 16.50% | 0 | 11,435,469 | 0 | 0 |
| 3 | 北京林应企业管理有限公司 | 4,362,560 | 2,181,280 | 6,543,840 | 9.44% | 0 | 6,543,840 | 0 | 0 |
| 4 | 周绍琼 | 3,811,873 | 1,905,937 | 5,717,810 | 8.25% | 4,288,358 | 1,429,452 | 0 | 0 |

| | | | | | | | | | |
|----|-----|------------|------------|------------|--------|------------|------------|---|---|
| 5 | 黄水莲 | 3,811,873 | 1,905,937 | 5,717,810 | 8.25% | 4,288,358 | 1,429,452 | 0 | 0 |
| 6 | 彭玉兰 | 2,698,265 | 1,349,132 | 4,047,397 | 5.84% | 3,035,548 | 1,011,849 | 0 | 0 |
| 7 | 欧杰凤 | 2,488,637 | 1,244,318 | 3,732,955 | 5.39% | 0 | 3,732,955 | 0 | 0 |
| 8 | 海军 | 1,606,176 | 803,088 | 2,409,264 | 3.48% | 1,806,948 | 602,316 | 0 | 0 |
| 9 | 鲍丹丹 | 416,549 | 208,275 | 624,824 | 0.90% | 468,618 | 156,206 | 0 | 0 |
| 10 | 冯海江 | 382,902 | 191,450 | 574,352 | 0.83% | 430,765 | 143,587 | 0 | 0 |
| 合计 | | 44,947,147 | 22,473,422 | 67,420,569 | 97.29% | 34,334,500 | 33,086,069 | 0 | 0 |

普通股前十名股东情况说明

√适用 □不适用

- 1、股东朱荣芬为公司实际控制人，股东朱荣芬、周绍琼、黄水莲、彭玉兰签署了《股东一致行动协议》，因此周绍琼、黄水莲、彭玉兰系实际控制人的一致行动人。
- 2、股东周绍琼与黄水莲系夫妻关系。
- 除此之外，前十名股东之前无其他关联关系。