

华泰紫金货币增利货币市场基金基金产品资料概要更新

编制日期：2026年1月23日

送出日期：2026年2月7日

本概要提供本基金的重要信息，是招募说明书的一部分。
作出投资决定前，请阅读完整的招募说明书等销售文件。

一、产品概况

基金简称	华泰紫金货币增利	基金代码	940037
下属基金简称	华泰紫金货币增利 A	下属基金代码	015649
	华泰紫金货币增利 B		015650
	华泰紫金货币增利 C		940037
	华泰紫金货币增利 E		015651
基金管理人	华泰证券（上海）资产管理有限公司	基金托管人	招商银行股份有限公司
基金合同生效日	2022-05-09		
基金类型	货币市场基金	交易币种	人民币
运作方式	普通开放式	开放频率	每个开放日
基金经理	张迪	开始担任本基金基金经理的日期	2023-08-31
		证券从业日期	2017-04-24

注：本基金为华泰紫金货币增强集合资产管理计划（大集合产品）变更而来。

二、基金投资与净值表现

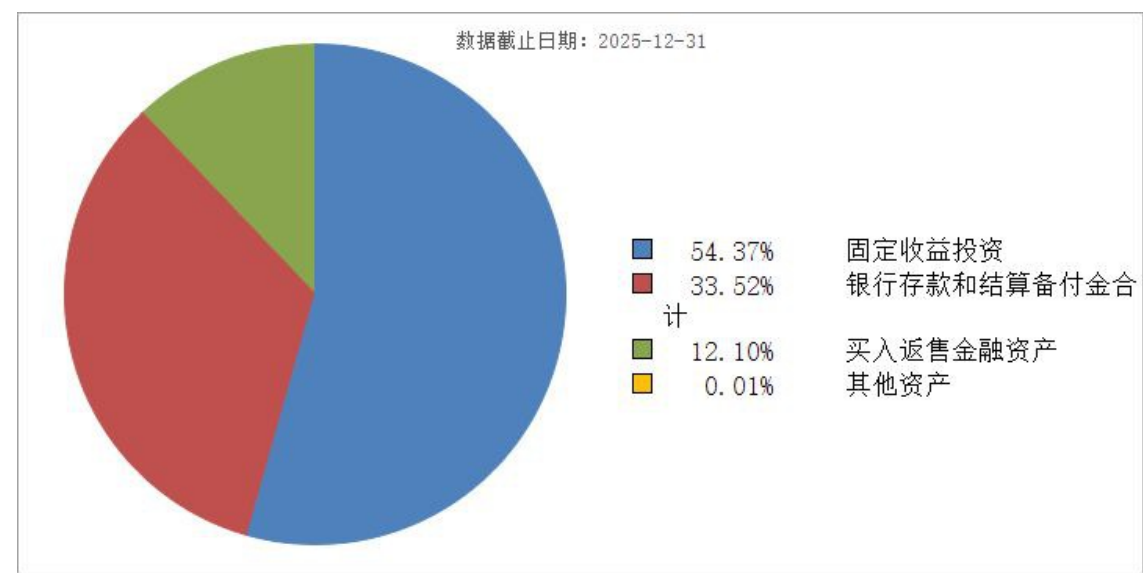
（一）投资目标与投资策略

投资目标	在控制投资组合风险，保持相对流动性的前提下，力争实现超越业绩比较基准的投资回报。
投资范围	本基金投资于法律法规及监管机构允许投资的金融工具，包括现金，期限在一年以内（含一年）的银行存款、债券回购、中央银行票据、同业存单，剩余期限在397天以内（含397天）的债券、非金融企业债务融资工具、资产支持证券，以及中国证监会、中国人民银行认可的其他具有良好流动性的货币市场工具。 如法律法规或监管机构以后允许基金投资其他品种，基金管理人在履行适当程序后，可以将其纳入投资范围。
主要投资策略	本基金将资产配置和精选个券相结合，在动态调整现金类资产与固定收益类资产的投资比例的基础上，精选优质个券构建投资组合，在严格控制风险的基础上，实现基金资产的保值增值。 1、大类资产配置策略；2、债券投资策略；3、资产支持证券投资策略
业绩比较基准	活期存款利率（税后）

风险收益特征	本基金为货币市场基金，是证券投资基金中的低风险品种，其预期风险和预期收益率均低于股票型基金、混合型基金和债券型基金。
--------	--

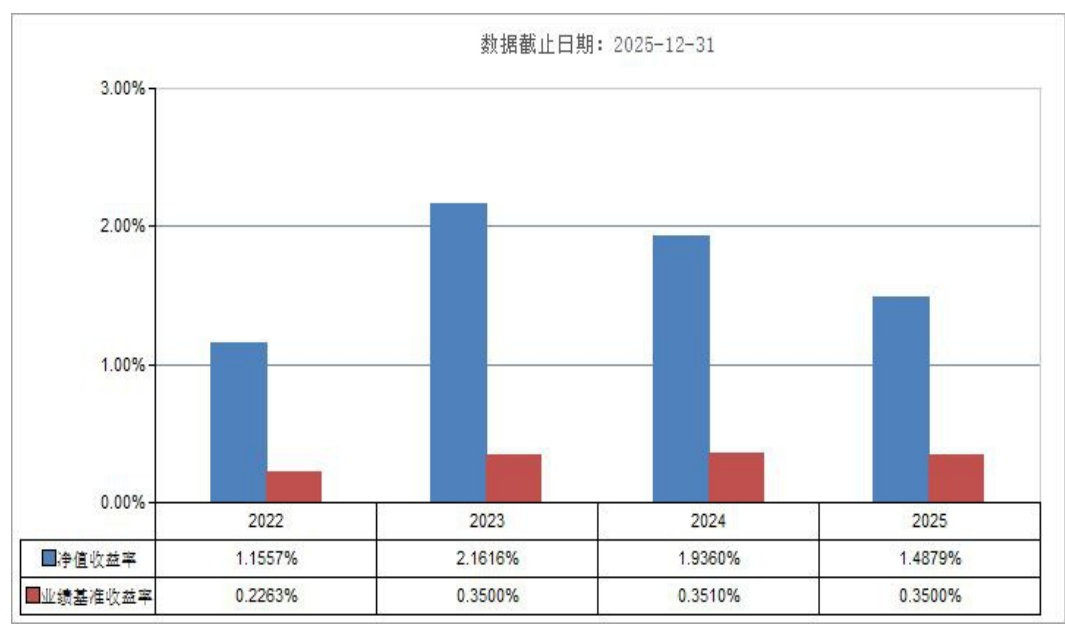
(二) 投资组合资产配置图表/区域配置图表

投资组合资产配置图表

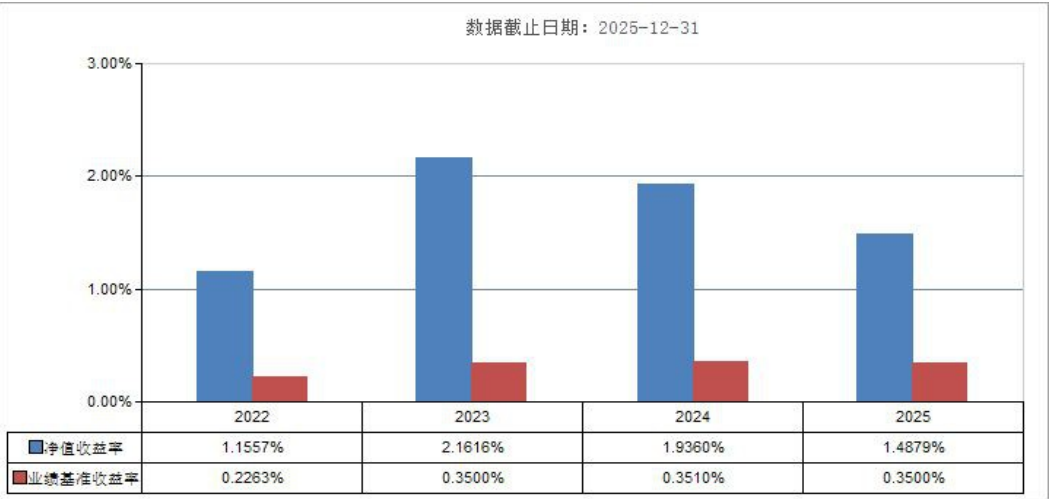


(三) 自基金合同生效以来基金每年的净值收益率及与同期业绩比较基准的比较图

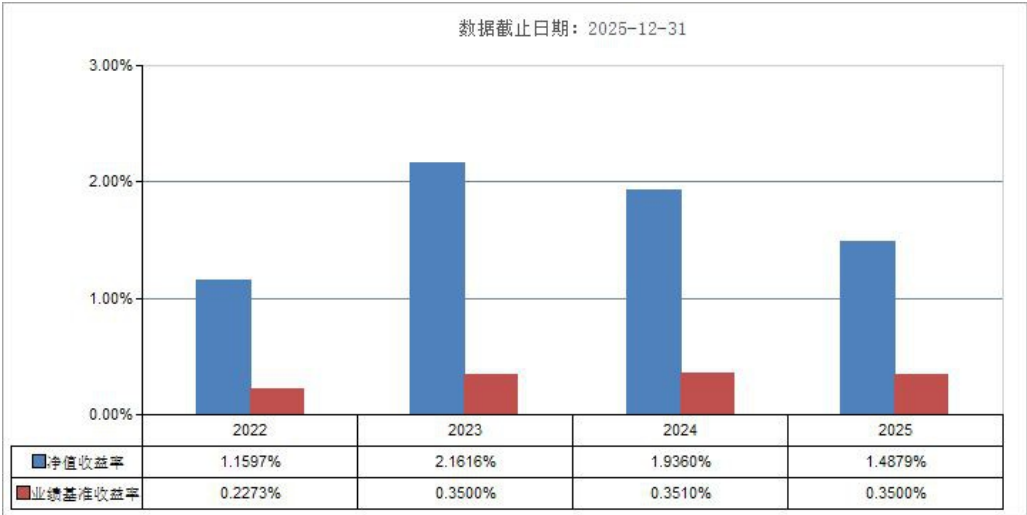
华泰紫金货币增利 A



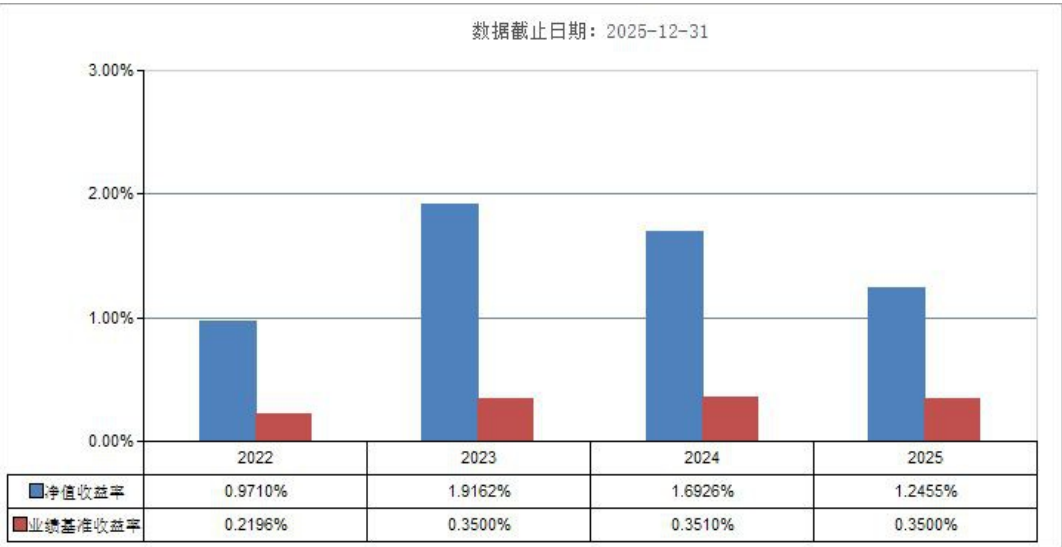
华泰紫金货币增利 B



华泰紫金货币增利 C



华泰紫金货币增利 E



注：1、本基金成立于 2022 年 5 月 9 日；2、基金的过往业绩不代表未来表现；3、产品 2022 年数据非完整年度数据。

三、投资本基金涉及的费用

（一）基金销售相关费用

以下费用在申购/赎回基金过程中收取：

华泰紫金货币增利A

费用类型	份额（S）或金额（M） /持有期限（N）	收费方式/费率	备注
申购费（前收费）	-	不收取申购费	
赎回费	-	本基金除根据合同约定收取 1%强制赎回费的情形外，通常情况下，本基金不收取赎回费用	

以下费用在申购/赎回基金过程中收取：

华泰紫金货币增利B

费用类型	份额（S）或金额（M） /持有期限（N）	收费方式/费率	备注
申购费（前收费）	-	不收取申购费	
赎回费	-	本基金除根据合同约定收取 1%强制赎回费的情形外，通常情况下，本基金不收取赎回费用	

以下费用在申购/赎回基金过程中收取：

华泰紫金货币增利C

费用类型	份额（S）或金额（M） /持有期限（N）	收费方式/费率	备注
申购费（前收费）	-	不收取申购费	
赎回费	-	本基金除根据合同约定收取 1%强制赎回费的情形外，通常情况下，本基金不收取赎回费用	

以下费用在申购/赎回基金过程中收取：

华泰紫金货币增利E

费用类型	份额（S）或金额（M） /持有期限（N）	收费方式/费率	备注
申购费（前收费）	-	不收取申购费	
赎回费	-	本基金除根据合同约定收取 1%强制赎回费的情形外，通常情况下，本基金不收取赎回费用	

（二）基金运作相关费用

以下费用将从基金资产中扣除：

费用类别	收费方式/年费率或金额	收取方
管理费	0.27%	基金管理人、销售机构
托管费	0.05%	基金托管人
销售服务费 (华泰紫金货币增利A)	0.25%	销售机构
销售服务费 (华泰紫金货币增利B)	0.10%	销售机构
销售服务费 (华泰紫金货币增利C)	0.25%	销售机构
销售服务费 (华泰紫金货币增利E)	0.25%	销售机构
审计费用	80,000.00	会计师事务所
信息披露费	120,000.00	规定披露报刊
其他费用	《基金合同》生效后与基金相关的律师费、基金份额持有人大会费用、基金的证券交易费用、基金的银行汇划费用、基金相关账户的开户及维护费用等费用,以及按照国家有关规定和《基金合同》约定,可以在基金财产中列支的其他费用。费用类别详见本基金《基金合同》及《招募说明书》或其更新。	相关服务机构

注：1、本基金交易证券、基金（如有）等产生的费用和税负，按实际发生额从基金资产扣除。
2、披露相关费用年金额的为基金整体承担费用，非单个份额类别费用，且年金额为预估值，单位为元，最终实际金额以基金定期报告披露为准。
3、2022年5月9日起，A类、B类、C类份额开展销售服务费优惠活动，活动相关情况及截止时间以管理人公告为准。

（三）基金运作综合费用测算

若投资者申购本基金份额，在持有期间，投资者需支出的运作费率如下表：
华泰紫金货币增利A

基金运作综合费率（年化）
0.33%

若投资者申购本基金份额，在持有期间，投资者需支出的运作费率如下表：
华泰紫金货币增利B

基金运作综合费率（年化）
0.33%

若投资者申购本基金份额，在持有期间，投资者需支出的运作费率如下表：

华泰紫金货币增利C

基金运作综合费率（年化）
0.33%

若投资者申购本基金份额，在持有期间，投资者需支出的运作费率如下表：

华泰紫金货币增利E

基金运作综合费率（年化）
0.57%

注：基金管理费率、托管费率、销售服务费率（若有）为基金现行费率，其他运作费用以最近一次基金年报披露的相关数据为基准测算。

四、风险揭示与重要提示

（一）风险揭示

本基金不提供任何保证。投资者可能损失投资本金。投资有风险，投资者购买基金时应认真阅读本基金的《招募说明书》等销售文件。

本基金风险包括：1.基金收益为负的风险；2.流动性风险；3.利率风险；4.信用风险；5.再投资风险；6.通货膨胀风险；7.操作风险；8.政策风险；9.估值风险；10.技术风险；11.不可抗力；12.资产支持证券的风险；13.杠杆风险；14.债券收益率曲线风险。

（二）重要提示

中国证监会对本基金的变更注册，并不表明其对本基金的价值和收益作出实质性判断或保证，也不表明投资于本基金没有风险。

基金管理人依照恪尽职守、诚实信用、谨慎勤勉的原则管理和运用基金财产，但不保证基金一定盈利，也不保证最低收益。

五、其他资料查询方式

以下资料详见基金管理人网站 <https://www.htscamc.com>，客服电话：4008895597

- ✓ 基金合同、托管协议、招募说明书
- ✓ 定期报告，包括基金季度报告、中期报告和年度报告
- ✓ 基金份额净值
- ✓ 基金销售机构及联系方式
- ✓ 其他重要资料