

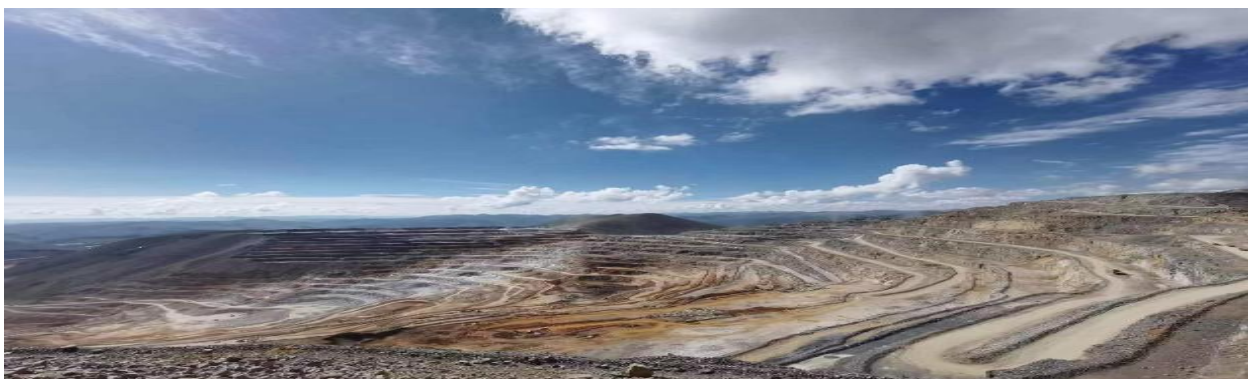


成远矿业

NEEQ: 873661

成远矿业开发股份有限公司

Chengyuan Mining Development Co.,Ltd.



年度报告摘要

— 2025 —

## 一. 重要提示

1.1 本年度报告摘要来自年度报告全文，投资者欲了解详细内容，应当仔细阅读同时刊载于全国股份转让系统公司指定信息披露平台（[www.neeq.com.cn](http://www.neeq.com.cn)或[www.neeq.cc](http://www.neeq.cc)）的年度报告全文。

1.2 公司控股股东、实际控制人、董事、高级管理人员保证本报告所载资料不存在任何虚假记载、误导性陈述或者重大遗漏，并对其内容的真实性、准确性和完整性承担个别及连带责任。

公司负责人付强、主管会计工作负责人何飞波及会计机构负责人冯娜丽保证年度报告中财务报告的真实、准确、完整。

1.3 公司全体董事出席了审议本次年度报告的董事会会议。

1.4 信永中和会计师事务所（特殊普通合伙）对公司出具了标准无保留意见的审计报告。

1.5 公司联系方式

董事会秘书姓名	冯娜丽
电话	0419-2667123
传真	0419-7175302
电子邮箱	cy61418@163.com
公司网址	<a href="http://www.cybpo.com">http://www.cybpo.com</a>
联系地址	辽阳市辽阳县首山镇胜利街
指定信息披露平台	<a href="http://www.neeq.com.cn">www.neeq.com.cn</a>
文件备置地址	成远矿业开发股份有限公司董事会办公室

## 二. 主要财务数据、股本结构及股东情况

### 2.1 主要财务数据

单位：元

	本期期末	上年期末	增减比例%
资产总计	694,065,258.29	633,028,077.60	9.64%
归属于挂牌公司股东的净资产	280,831,899.65	277,838,637.66	1.08%
归属于挂牌公司股东的每股净资产	4.22	4.17	1.20%
资产负债率%（母公司）	60.20%	56.58%	-
资产负债率%（合并）	59.54%	56.11%	-
	本期	上年同期	增减比例%
营业收入	496,777,372.66	518,743,509.31	-4.23%
归属于挂牌公司股东的净利润	3,743,306.52	12,637,504.24	-70.38%

归属于挂牌公司股东的扣除非经常性损益后的净利润	-1,759,434.05	11,412,559.81	-
经营活动产生的现金流量净额	47,900,377.46	-46,342,382.37	203.36%
加权平均净资产收益率%(依据归属于挂牌公司股东的净利润计算)	1.34%	4.55%	-
加权平均净资产收益率%(依据归属于挂牌公司股东的扣除非经常性损益后的净利润计算)	-0.63%	4.11%	-
基本每股收益(元/股)	0.0562	0.1898	-70.39%

## 2.2 普通股股本结构

单位：股

股份性质		期初		本期变动	期末	
		数量	比例%		数量	比例%
无限售条件股份	无限售股份总数	30,347,016	45.57%	0	30,347,016	45.57%
	其中：控股股东、实际控制人	11,320,743	17.00%	0	11,320,743	17.00%
	董事、高管	4,534,696	6.81%	0	4,534,696	6.81%
	核心员工	1,872,988	2.81%	629,133	1,243,855	1.87%
有限售条件股份	有限售股份总数	36,245,594	54.43%	0	36,245,594	54.43%
	其中：控股股东、实际控制人	22,641,488	34.00%	0	22,641,488	34.00%
	董事、高管	13,604,106	20.43%	0	13,604,106	20.43%
	核心员工	1,953,317	2.93%	1,887,402	65,915	0.10%
总股本		66,592,610	-	0	66,592,610	-
普通股股东人数						52

## 2.3 普通股前十名股东情况

单位：股

序号	股东名称	期初持股数	持股变动	期末持股数	期末持股比例%	期末持有有限售股份数量	期末持有无限售股份数量	期末持有的质押股份数量	期末持有的司法冻结股份数量
1	西藏高争民爆股份有限公司	33,962,231	0	33,962,231	51.0000%	22,641,488	11,320,743	0	0
2	罗乃鑫	11,421,742	0	11,421,742	17.1517%	8,566,307	2,855,435	0	0
3	蒋平	2,516,535	0	2,516,535	3.7790%	1,887,402	629,133	0	0
4	付强	1,929,690	0	1,929,690	2.8978%	1,447,268	482,422	0	0
5	李朝霞	1,554,054	0	1,554,054	2.3337%	0	1,554,054	0	0
6	刘长利	1,504,440	0	1,504,440	2.2592%	0	1,504,440	0	0

7	王忠君	1,417,500	0	1,417,500	2.1286%	1,063,125	354,375	0	0
8	李庆江	1,174,635	0	1,174,635	1.7639%	0	1,174,635	0	0
9	李泉	973,350	0	973,350	1.4616%	0	973,350	0	0
10	姚斌	945,000	0	945,000	1.4191%	0	945,000	0	0
	合计	57,399,177	0	57,399,177	86.19%	35,605,590	21,793,587	0	0

#### 普通股前十名股东情况说明

√适用 □不适用

普通股前十名股东中，罗乃鑫现任高争民爆副总经理，与高争民爆存在关联关系，其他股东之间无关联关系。