

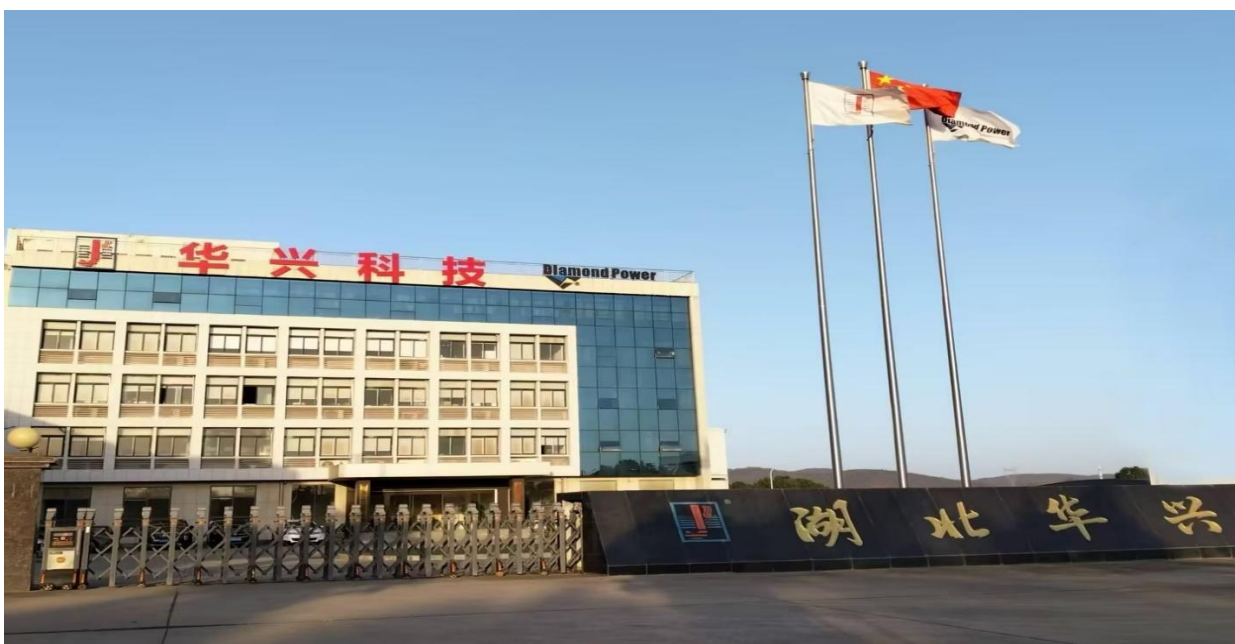


# 华兴科技

NEEQ: 872512

## 湖北华兴机械科技股份有限公司

Hubei Huaxing Machinery Technology Co., Ltd



## 年度报告摘要

— 2025 —

## 一. 重要提示

- 1.1 本年度报告摘要来自年度报告全文，投资者欲了解详细内容，应当仔细阅读同时刊载于全国股份转让系统公司指定信息披露平台（[www.neeq.com.cn](http://www.neeq.com.cn)或[www.neeq.cc](http://www.neeq.cc)）的年度报告全文。
- 1.2 公司控股股东、实际控制人、董事、监事、高级管理人员保证本报告所载资料不存在任何虚假记载、误导性陈述或者重大遗漏，并对其内容的真实性、准确性和完整性承担个别及连带责任。  
公司负责人董华林、主管会计工作负责人汪喻珍及会计机构负责人潘小兰保证年度报告中财务报告的真实、准确、完整。
- 1.3 公司全体董事出席了审议本次年度报告的董事会会议。
- 1.4 公证天业会计师事务所（特殊普通合伙）对公司出具了标准无保留意见的审计报告。
- 1.5 公司联系方式

董事会秘书姓名	汤晓燕(曾用名：罗晓燕)
电话	0724-7220458
传真	0724-7220458
电子邮箱	hubeiglyb@sina.com
公司网址	<a href="http://www.huaxingtech-hb.com">www.huaxingtech-hb.com</a>
联系地址	京山市经济开发区永兴大道9号
指定信息披露平台	<a href="http://www.neeq.com.cn">www.neeq.com.cn</a>
文件备置地址	董事会办公室

## 二. 主要财务数据、股本结构及股东情况

### 2.1 主要财务数据

单位：元

	本期期末	上年期末	增减比例%
资产总计	164,759,980.11	125,164,361.93	31.63%
归属于挂牌公司股东的净资产	91,343,930.02	70,060,985.45	30.38%
归属于挂牌公司股东的每股净资产	3.41	2.61	30.65%
资产负债率%（母公司）	44.56%	44.02%	-
资产负债率%（合并）	44.56%	44.02%	-
流动比率	1.84	1.97	-
利息保障倍数	33.59	18.33	-

	本期	上年同期	增减比例%
营业收入	143,341,535.14	91,437,829.75	56.76%
归属于挂牌公司股东的净利润	26,731,671.65	13,697,322.13	95.16%
归属于挂牌公司股东的扣除非经常性损益后的净利润	26,621,931.50	13,554,787.13	96.40%
经营活动产生的现金流量净额	14,634,043.70	22,664,879.70	-35.43%
加权平均净资产收益率%(依据归属于挂牌公司股东的净利润计算)	32.81%	20.15%	-
加权平均净资产收益率%(依据归属于挂牌公司股东的扣除非经常性损益后的净利润计算)	32.67%	19.94%	-
基本每股收益(元/股)	1.00	0.51	96.08%

## 2.2 普通股股本结构

单位：股

股份性质		期初		本期变动	期末		
		数量	比例%		数量	比例%	
无限售条件股份	无限售股份总数	8,876,875	33.12%	-	8,876,875	33.12%	
	其中：控股股东、实际控制人	5,285,900	19.72%	-	5,285,900	19.72%	
	董事、监事、高管	2,527,523	9.43%	-	2,527,523	9.43%	
	核心员工	-	-	-	-	-	
有限售条件股份	有限售股份总数	17,923,125	66.88%	-	17,923,125	66.88%	
	其中：控股股东、实际控制人	8,876,100	33.12%	-	8,876,100	33.12%	
	董事、监事、高管	9,047,025	33.76%	-	9,047,025	33.76%	
	核心员工	-	-	-	-	-	
总股本		26,800,000	-	0	26,800,000	-	
普通股股东人数							66

## 2.3 普通股前十名股东情况

单位：股

序号	股东名称	期初持股数	持股变动	期末持股数	期末持股比例%	期末持有有限售股份数量	期末持有无限售股份数量	期末持有的质押股份数量	期末持有的司法冻结股份数量
1	董华林	7,740,000		7,740,000	28.88%	5,805,000	1,935,000	0	0
2	汪喻珍	5,963,848		5,963,848	22.25%	4,837,500	1,126,348	0	0
3	王磊	5,610,700		5,610,700	20.94%	4,209,525	1,401,175	0	0
4	董芳	4,094,800		4,094,800	15.28%	3,071,100	1,023,700	0	0

5	肖菊姣	2,327,200		2,327,200	8.68%		2,327,200	0	0
6	董炎	400,000		400,000	1.49%		400,000	0	0
7	魏巍	200,000		200,000	0.75%		200,000	0	0
8	苏丽萍	117,164	-100	117,064	0.44%		117,064	0	0
9	胡艳华	70,000		70,000	0.26%		70,000	0	0
10	何玲	52,698	122	52,820	0.20%		52,820	0	0
	<b>合计</b>	<b>26,576,410</b>	<b>22</b>	<b>26,576,432</b>	<b>99.17%</b>	<b>17,923,125</b>	<b>8,653,307</b>	<b>0</b>	<b>0</b>

### 普通股前十名股东情况说明

√适用 □不适用

普通股前十名股东间相互关系说明：

董华林与肖菊姣系夫妻关系；董芳系董华林与肖菊姣之女；汪喻珍与王磊系母子关系。

湖北华兴机械科技股份有限公司

董事会

2026年4月16日