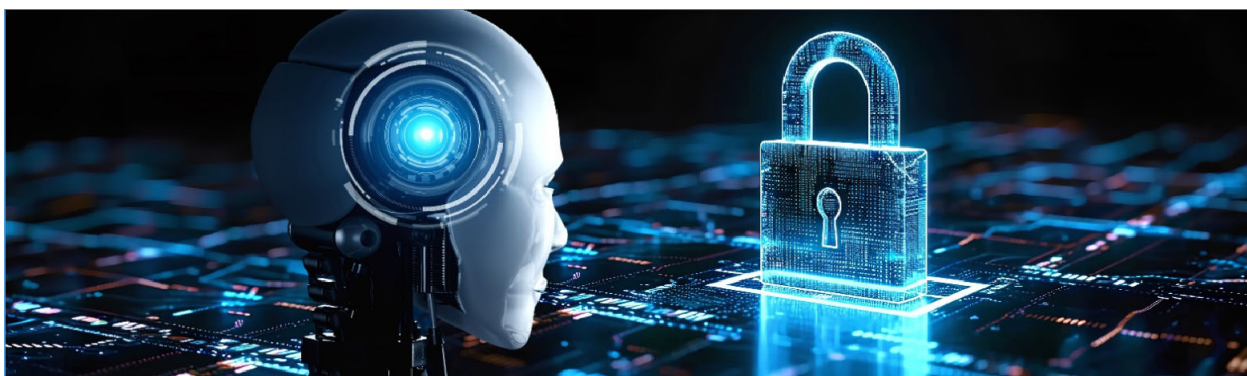


CENTRAN
Centran Technology co.,ltd 呈创科技
北京呈创科技股份有限公司

呈创科技

NEEQ: 430341

北京呈创科技股份有限公司



年度报告摘要

— 2025 —

一. 重要提示

1.1 本年度报告摘要来自年度报告全文，投资者欲了解详细内容，应当仔细阅读同时刊载于全国股份转让系统公司指定信息披露平台（www.neeq.com.cn或www.neeq.cc）的年度报告全文。

1.2 公司控股股东、实际控制人、**董事、监事、高级管理人员**保证本报告所载资料不存在任何虚假记载、误导性陈述或者重大遗漏，并对其内容的真实性、准确性和完整性承担个别及连带责任。

公司负责人**康占坤**、主管会计工作负责人**许静**及会计机构负责人**许静**保证年度报告中财务报告的真实、准确、完整。

1.3 公司全体董事出席了审议本次年度报告的董事会会议。

1.4 **中喜会计师事务所（特殊普通合伙）**对公司出具了标准无保留意见的审计报告。

1.5 公司联系方式

董事会秘书姓名	赵晶
电话	18611817807
传真	010-51709298
电子邮箱	zhaoj@centran.cn
公司网址	www.centran.cn
联系地址	北京市朝阳区工体北路4号院78号楼二层
指定信息披露平台	www.neeq.com.cn
文件备置地址	公司档案室

二. 主要财务数据、股本结构及股东情况

2.1 主要财务数据

单位：元

	本期期末	上年期末	增减比例%
资产总计	402,941,109.05	301,911,564.97	33.46%
归属于挂牌公司股东的净资产	161,882,962.64	126,093,788.22	28.38%
归属于挂牌公司股东的每股净资产	2.64	2.06	28.16%
资产负债率%（母公司）	58.86%	57.02%	-
资产负债率%（合并）	59.82%	58.23%	-
（自行添行）			
	本期	上年同期	增减比例%
营业收入	326,608,310.70	292,201,926.91	11.77%

归属于挂牌公司股东的净利润	35,789,174.42	29,640,332.48	20.74%
归属于挂牌公司股东的扣除非经常性损益后的净利润	35,431,523.63	29,832,127.68	-
经营活动产生的现金流量净额	3,556,464.28	-10,863,528.89	132.74%
加权平均净资产收益率%(依据归属于挂牌公司股东的净利润计算)	24.86%	26.64%	-
加权平均净资产收益率%(依据归属于挂牌公司股东的扣除非经常性损益后的净利润计算)	24.61%	26.81%	-
基本每股收益(元/股)	0.58	0.48	20.83%
(自行添行)			

2.2 普通股股本结构

单位：股

股份性质		期初		本期变动	期末	
		数量	比例%		数量	比例%
无限售条件股份	无限售股份总数	52,136,030	85.02%	0	52,136,030	85.02%
	其中：控股股东、实际控制人	14,838,500	24.20%	0	14,838,500	24.20%
	董事、监事、高管	0	0%	0	0	0%
	核心员工	0	0%	0	0	0%
有限售条件股份	有限售股份总数	9,187,500	14.98%	0	9,187,500	14.98%
	其中：控股股东、实际控制人	9,187,500	14.98%	0	9,187,500	14.98%
	董事、监事、高管	0	0%	0	0	0%
	核心员工	0	0%	0	0	0%
总股本		61,323,530	-	0	61,323,530	-
普通股股东人数						132

2.3 普通股前十名股东情况

单位：股

序号	股东名称	期初持股数	持股变动	期末持股数	期末持股比例%	期末持有限售股份数量	期末持有无限售股份数量	期末持有的质押股份数量	期末持有的司法冻结股份数量
1	康占坤	24,026,000		24,026,000	39.1791%	9,187,500	14,838,500		
2	马丁	5,998,301	-140,000	5,858,301	9.5531%		5,858,301		
3	北京健康智慧养老投资管理中心（有限合伙）	5,773,900	-197,912	5,575,988	9.0927%		5,575,988		
4	吴华英	3,066,000		3,066,000	4.9997%		3,066,000		
5	安莉莉	1,398,600	1,533,500	2,932,100	4.7814%		2,932,100		
6	国泰元鑫—中信证券—国泰元鑫上海朝栋信新三板1期专项资产	2,618,007		2,618,007	4.2692%		2,618,007		

	管理计划								
7	郑建利	5,249,000	-3,047,000	2,202,000	3.5908%		2,202,000		
8	吴映丽	0	2,000,000	2,000,000	3.2614%		2,000,000		
9	高彬	0	1,533,000	1,533,000	2.4999%		1,533,000		
10	刘晓滨	1,524,200		1,524,200	2.4855%		1,524,200		
	合计	49,654,008.00	1,681,588	51,335,596	83.7128%	9,187,500	42,148,096		

普通股前十名股东情况说明√适用 不适用

普通股前十名股东间相互关系说明：普通股前五名或持股 10%及以上的股东间没有关联关系。