

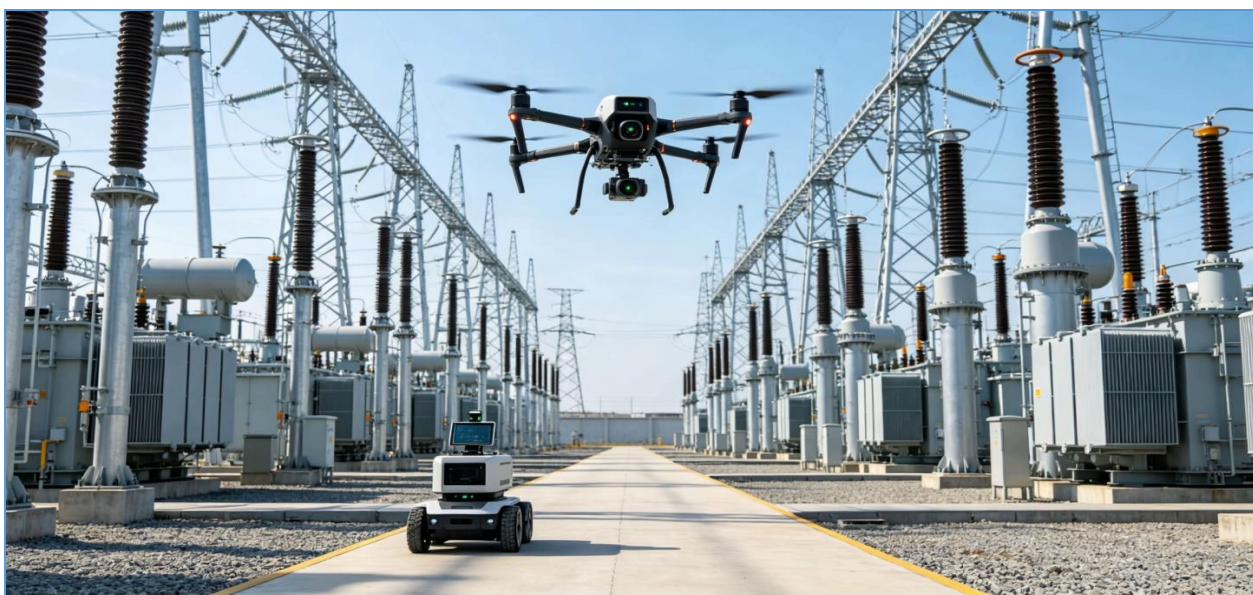


华雁智科

NEEQ: 831021

华雁智能科技（集团）股份有限公司

Whayer Intelligent Technology Group Co., Ltd.



年度报告摘要

— 2025 —

一. 重要提示

1.1 本年度报告摘要来自年度报告全文，投资者欲了解详细内容，应当仔细阅读同时刊载于全国股份转让系统公司指定信息披露平台（www.neeq.com.cn或www.neeq.cc）的年度报告全文。

1.2 公司控股股东、实际控制人、**董事、监事、高级管理人员**保证本报告所载资料不存在任何虚假记载、误导性陈述或者重大遗漏，并对其内容的真实性、准确性和完整性承担个别及连带责任。

公司负责人**沈建平**、主管会计工作负责人**邹登科**及会计机构负责人**周旭**保证年度报告中财务报告的真实、准确、完整。

1.3 公司全体董事出席了审议本次年度报告的董事会会议。

1.4 **四川华信（集团）会计师事务所（特殊普通合伙）**对公司出具了标准无保留意见的审计报告。

1.5 公司联系方式

董事会秘书姓名	李丽
电话	028-65006755
传真	028-65006698
电子邮箱	lli@whayer.cn
公司网址	www.whayer.cn
联系地址	成都市高新区天华二路 219 号天府软件园 C 区 10 号楼 16 层
指定信息披露平台	www.neeq.com.cn
文件备置地址	公司董事会办公室

二. 主要财务数据、股本结构及股东情况

2.1 主要财务数据

单位：元

	本期期末	上年期末	增减比例%
资产总计	227,266,391.11	275,368,466.14	-17.47%
归属于挂牌公司股东的净资产	108,912,419.47	151,543,672.63	-28.13%
归属于挂牌公司股东的每股净资产	0.91	1.27	-28.35%
资产负债率%（母公司）	58.39%	49.55%	-
资产负债率%（合并）	52.08%	44.97%	-
	本期	上年同期	增减比例%
营业收入	152,488,312.14	179,366,937.36	-14.99%
归属于挂牌公司股东的净利润	-42,631,253.16	-30,557,337.00	-39.51%

归属于挂牌公司股东的扣除非经常性损益后的净利润	-43,407,985.68	-31,810,331.93	-
经营活动产生的现金流量净额	-4,867,600.79	26,340,709.86	-118.48%
加权平均净资产收益率%(依据归属于挂牌公司股东的净利润计算)	-32.74%	-18.05%	-
加权平均净资产收益率%(依据归属于挂牌公司股东的扣除非经常性损益后的净利润计算)	-33.33%	-18.79%	-
基本每股收益(元/股)	-0.36	-0.26	-

2.2 普通股股本结构

单位：股

股份性质		期初		本期变动	期末		
		数量	比例%		数量	比例%	
无限售条件股份	无限售股份总数	53,601,245	44.93%	-75,001	53,526,244	44.87%	
	其中：控股股东、实际控制人	19,077,000	15.99%	0	19,077,000	15.99%	
	董事、监事、高管	2,722,583	2.28%	25,000	2,747,583	2.30%	
	核心员工	6,039,777	5.06%	-518,640	5,521,137	4.63%	
有限售条件股份	有限售股份总数	65,688,255	55.07%	75,001	65,763,256	55.13%	
	其中：控股股东、实际控制人	57,231,000	47.98%	0	57,231,000	47.98%	
	董事、监事、高管	8,167,755	6.85%	75,001	8,242,756	6.91%	
	核心员工	289,500	0.24%	-19,500	270,000	0.23%	
总股本		119,289,500	-	0	119,289,500.00	-	
普通股股东人数		138					

2.3 普通股前十名股东情况

单位：股

序号	股东名称	期初持股数	持股变动	期末持股数	期末持股比例%	期末持有限售股份数量	期末持有无限售股份数量	期末持有的质押股份数量	期末持有的司法冻结股份数量
1	沈建平	76,308,000	0	76,308,000	63.97%	57,231,000	19,077,000	0	0
2	颜江	5,638,440	0	5,638,440	4.73%	4,228,830	1,409,610	0	0
3	胡才永	4,523,899	0	4,523,899	3.79%	0	4,523,899	0	0
4	杨选贞	4,187,440	0	4,187,440	3.51%	0	4,187,440	0	0
5	陈嘉钰	1,765,000	0	1,765,000	1.48%	0	1,765,000	0	0
6	章则明	1,611,000	-175,366	1,435,634	1.20%	0	1,435,634	0	0
7	黄勇	1,360,000	0	1,360,000	1.14%	1,020,000	340,000	0	0

8	蒲刚	1,213,338	100,001	1,313,339	1.10%	985,005	328,334	0	0
9	李丽	1,180,000	0	1,180,000	0.99%	885,000	295,000	0	0
10	陈爱仙	1,161,400	-1,100	1,160,300	0.97%	0	1,160,300	0	0
	合计	98,948,517	-76,465	98,872,052	82.88%	64,349,835	34,522,217	0	0

普通股前十名股东情况说明

√适用 □不适用

沈建平与杨选贞系夫妻关系；陈嘉钰与杨选贞系母女关系，为沈建平之岳母；沈建平与陈爱仙为母子关系。