

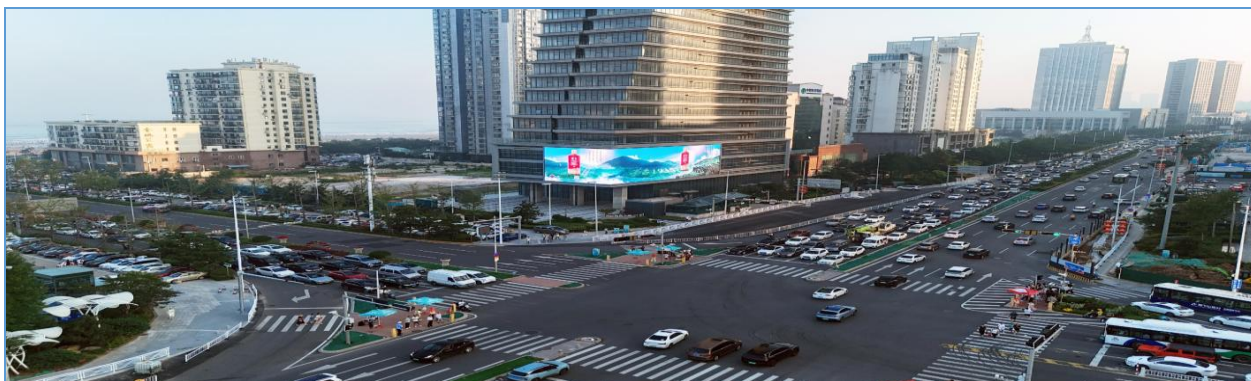


都都股份

NEEQ: 871225

山东汉亚都都传媒股份有限公司

Shandong Hanyadudu Media Co., Ltd.



年度报告摘要

— 2025 —

## 一. 重要提示

1.1 本年度报告摘要来自年度报告全文，投资者欲了解详细内容，应当仔细阅读同时刊载于全国股份转让系统公司指定信息披露平台（[www.neeq.com.cn](http://www.neeq.com.cn)或[www.neeq.cc](http://www.neeq.cc)）的年度报告全文。

1.2 公司控股股东、实际控制人、**董事、监事、高级管理人员**保证本报告所载资料不存在任何虚假记载、误导性陈述或者重大遗漏，并对其内容的真实性、准确性和完整性承担个别及连带责任。

公司负责人**宫宁先生**、主管会计工作负责人**楚思晓先生**及会计机构负责人**楚思晓先生**保证年度报告中财务报告的真实、准确、完整。

1.3 公司全体董事出席了审议本次年度报告的董事会会议。

1.4 **北京兴华会计师事务所（特殊普通合伙）**对公司出具了标准无保留意见的审计报告。

1.5 公司联系方式

董事会秘书姓名	宋颖
电话	15725320777
传真	
电子邮箱	<a href="mailto:gmo@dudugufen.com">gmo@dudugufen.com</a>
公司网址	<a href="http://www.dudugufen.com">www.dudugufen.com</a>
联系地址	山东省青岛市市北区连云港路17号3号楼25层
指定信息披露平台	<a href="http://www.neeq.com.cn">www.neeq.com.cn</a>
文件备置地址	信息披露负责人办公室

## 二. 主要财务数据、股本结构及股东情况

### 2.1 主要财务数据

单位：元

	本期期末	上年期末	增减比例%
资产总计	27,173,607.66	17,342,794.00	56.69%
归属于挂牌公司股东的净资产	17,179,286.24	11,963,392.97	43.60%
归属于挂牌公司股东的每股净资产	1.36	0.95	43.16%
资产负债率%（母公司）	46.43%	47.58%	-
资产负债率%（合并）	36.78%	31.02%	-
（自行添行）			
	本期	上年同期	增减比例%
营业收入	52,751,457.17	33,498,119.61	57.48%

归属于挂牌公司股东的净利润	5,215,893.27	-1,426,632.67	465.61%
归属于挂牌公司股东的扣除非经常性损益后的净利润	5,578,490.68	-394,377.00	-
经营活动产生的现金流量净额	-2,012,777.80	6,121,290.80	-132.88%
加权平均净资产收益率%(依据归属于挂牌公司股东的净利润计算)	35.80%	-11.25%	-
加权平均净资产收益率%(依据归属于挂牌公司股东的扣除非经常性损益后的净利润计算)	38.28%	-3.11%	-
基本每股收益(元/股)	0.41	-0.11	472.73%
(自行添行)			

## 2.2 普通股股本结构

单位：股

股份性质		期初		本期变动	期末	
		数量	比例%		数量	比例%
无限售条件股份	无限售股份总数	3,834,166	30.45%	0	3,834,166	30.45%
	其中：控股股东、实际控制人	2,707,500	21.51%	0	2,707,500	21.51%
	董事、监事、高管	2,707,500	21.51%	0	2,707,500	21.51%
	核心员工	0	0%	0	0	0%
有限售条件股份	有限售股份总数	8,755,834	69.55%	0	8,755,834	69.55%
	其中：控股股东、实际控制人	8,122,500	64.52%	0	8,122,500	64.52%
	董事、监事、高管	8,122,500	64.52%	0	8,122,500	64.52%
	核心员工	0	0%	0	0	0%
总股本		12,590,000.00	-	0	12,590,000.00	-
普通股股东人数						3

## 2.3 普通股前十名股东情况

单位：股

序号	股东名称	期初持股数	持股变动	期末持股数	期末持股比例	期末持有有限售股份数量	期末持有无限售股份数量	期末持有的质押股份数量	期末持有的司法冻结股份数量
1	宫宁	10,830,000	0	10,830,000	86.02%	8,122,500	2,707,500	0	0
2	孙奕	1,570,000	0	1,570,000	12.47%	570,000	1,000,000	0	0
3	海奥发展	190,000	0	190,000	1.51%	63,334	126,666	0	0
合计		12,590,000	0	12,590,000	100%	8,755,834	3,834,166	0	0

### 普通股前十名股东情况说明

√适用 不适用

宫宁先生为海奥发展普通合伙人及法定代表人；股东孙奕女士与宫宁先生原为夫妻关系，双方于 2011 年 8 月 25 日签署了《离婚协议书》，并于 2022 年 12 月 28 日重新登记结婚。