

证券代码：002774

证券简称：快意电梯

公告编号：2026-005

# 快意电梯股份有限公司 2025 年年度报告摘要

## 一、重要提示

本年度报告摘要来自年度报告全文，为全面了解本公司的经营成果、财务状况及未来发展规划，投资者应当到证监会指定媒体仔细阅读年度报告全文。

所有董事均已出席了审议本报告的董事会会议。

非标准审计意见提示

适用 不适用

董事会审议的报告期利润分配预案或公积金转增股本预案

适用 不适用

是否以公积金转增股本

是 否

公司经本次董事会审议通过的利润分配预案为：以 336,687,900 为基数，向全体股东每 10 股派发现金红利 3.00 元（含税），送红股 0 股（含税），不以公积金转增股本。

董事会决议通过的本报告期优先股利润分配预案

适用 不适用

## 二、公司基本情况

### 1、公司简介

股票简称	快意电梯	股票代码	002774
股票上市交易所	深圳证券交易所		
联系人和联系方式	董事会秘书	证券事务代表	
姓名	刘嘉慧	李燕婷	
办公地址	广东省东莞市清溪镇青滨东路 160 号 2 号楼	广东省东莞市清溪镇青滨东路 160 号 2 号楼	
传真	0769-87732448	0769-87732448	
电话	0769-82189448	0769-82189448	
电子信箱	ifezq@ifelift.com	ifezq@ifelift.com	

### 2、报告期主要业务或产品简介


#### （一）公司主要业务和产品

公司自 1998 年成立至今一直从事电梯、自动扶梯和自动人行道的研发设计、制造、销售及相关产品的安装、改造、修理和维保服务。公司主要产品包括乘客电梯、消防电梯、病床电梯、观光电梯、家用电梯、杂物


电梯、载货电梯、防爆电梯、自动扶梯和自动人行道等。

截至目前，公司拥有乘客电梯（超高速电梯、小机房客梯、无机房客梯、消防员电梯、病床电梯、观光电梯、家用电梯）、载货电梯（小机房货梯、无机房货梯、防爆电梯、杂物电梯）、自动扶梯和自动人行道全系列产品，形成了完善的产品体系。公司自主研发的具有行业领先地位的主要产品情况如下：

### 1. 主要直梯产品

类型	图示	产品系列	产品型号	产品规格	
				载重 (kg)	速度 (m/s)
乘客电梯		小机房乘客电梯	METIS-CR1	$Q \leq 3000$	$V \leq 3.0$
			METIS-EC	$Q \leq 1050$	$V \leq 1.75$
			METIS-Pro	$Q \leq 1600$	$V \leq 2.5$
		高速电梯	METIS-HS	$Q \leq 1600$	$V \leq 10.0$
		消防员电梯	METIS-FL	$Q \leq 1600$	$V \leq 10.0$
		无机房乘客电梯	JOYMORE-7A	$Q \leq 1050$	$\leq 1.75$
			JOYMORE-EC	$Q \leq 1050$	$\leq 1.75$
			JOYMORE-7B	$Q \leq 3000$	$\leq 3.0$
		家用电梯	VILLUX	$Q \leq 400$	$\leq 1.0$
			VILLUX-Pro	$Q \leq 400$	$\leq 0.4$
			VILLUX-mini	$Q \leq 400$	$\leq 0.3$
			VILLUX-MAX	$Q \leq 400$	$\leq 1.0$
		载货电梯		小机房载货电梯	ATLAS-T20
ATLAS-T12	$Q \leq 15000$				$\leq 0.63$
ATLAS-T12	$Q \leq 10000$				$\leq 1.0$
ATLAS-HS	$Q \leq 5000$				$\leq 2.0$
ATLAS-HS	$Q \leq 3000$				$\leq 3.0$
ATLAS-T8	$Q \leq 5000$				$\leq 1.0$
ATLAS-T3	$Q \leq 3000$				$\leq 1.0$
无机房载货电梯	ATLAS-WT5			$Q \leq 5000$	$\leq 1.0$
	ATLAS-WT3			$Q \leq 3000$	$\leq 1.0$
	ATLAS-WHS			$Q \leq 3000$	$\leq 3.0$
防爆电梯	ATLAS-EX	$Q \leq 3200$	$\leq 1.0$		

## 2. 自动扶梯、自动人行道产品

产品类型	图示	产品系列	产品型号	产品规格	
				梯级宽度 (mm)	高度/长度 (m)
自动扶梯		自动扶梯	GRACES-ID	600/800/1000	$H \leq 10$
			GRACES-III	600/800/1000	$H \leq 8.4$
			GRACES-HD	800/1000	$H \leq 21$
			GRACES-700	800/1000	$H \leq 25$
自动人行道		自动人行道	T3	1000/1200/1400	$L \leq 84$

## (二) 经营模式

## 1、产品研发

公司引进和吸收集成产品开发 (IPD) 体系, 按照 IPD 流程开展技术发展和产品开发, 技术发展和产品开发异步并行。在公司集成产品管理团队的授权下, 集成技术开发团队负责产品技术的公共基础模块 (CBB) 开发, 集成产品开发团队负责产品的技术实现开发和技术评审 (TR)。集成产品管理团队负责评审产品的商业价值 (DCP)。

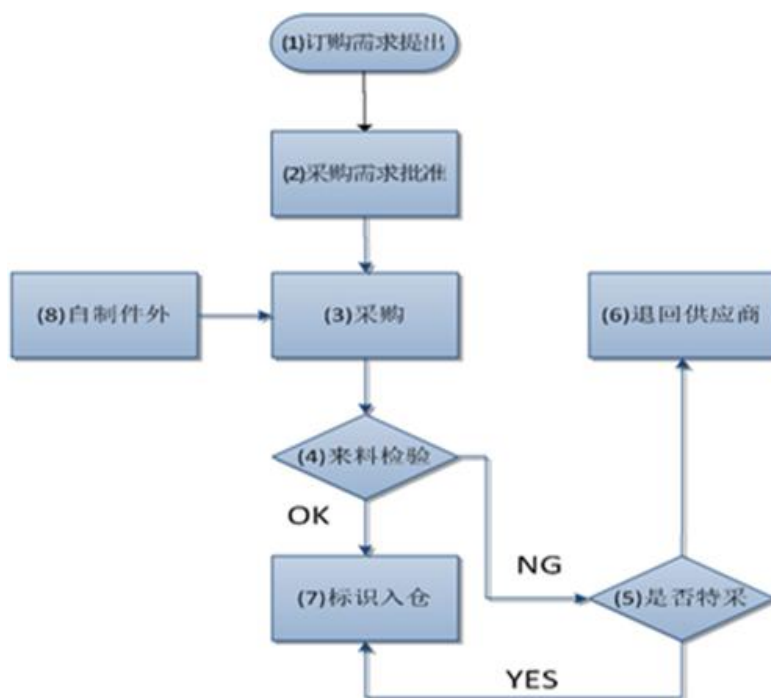
产品开发分别在全新产品平台开发、有平台产品的客户定制产品开发和无平台产品的客户定制产品开发等不同模式下开展, 根据 IPD 流程进行适当裁剪, 快速响应市场和客户需求, 及时推出新产品。

## 2、采购供应

公司采购由生产中心下属的供应部负责。供应部负责收集和分析电梯市场、维保所需物料市场的信息, 并负责对供应商进行寻源、开发、评审、确定和跟踪, 建立合格供方档案; 供应部负责根据物料属性对市场供需状况进行分析, 依据公司的排产计划和 BOM 开展物料采购计划。采用多种采购策略以及多家供方价格对比, 择优选用, 确保采购成本的最优化; 与供应商建立稳定、长期的合作关系, 保证物料按质按量、按时稳定供应。

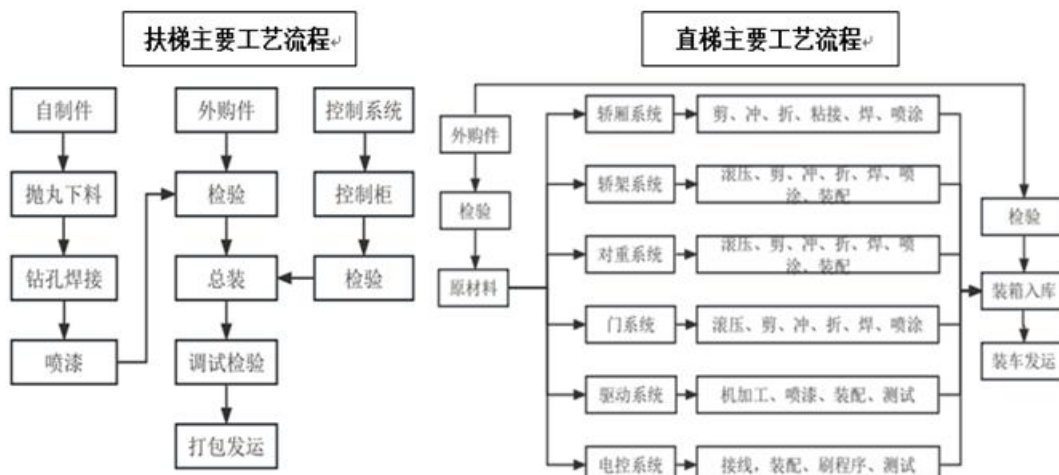
公司采取严格的《采购物料管理程序》, 对采购流程中的每一个阶段都实施有效的监控检测措施, 保证生产的正常进行。

采购流程图



### 3、生产交付

公司电梯产品采用按订单生产，关键部件采用自制与外购、外协相结合的生产模式。公司生产制造主要由东莞清溪工厂和鹤壁中原工厂，南北两大制造基地执行，根据“按订单生产”原则制定生产作业计划，通过 ERP 和 MES 等系统对产品生产过程实施全程监控与生产调度，及时处理订单在执行过程中的相关问题，确保生产计划能够顺利完成。



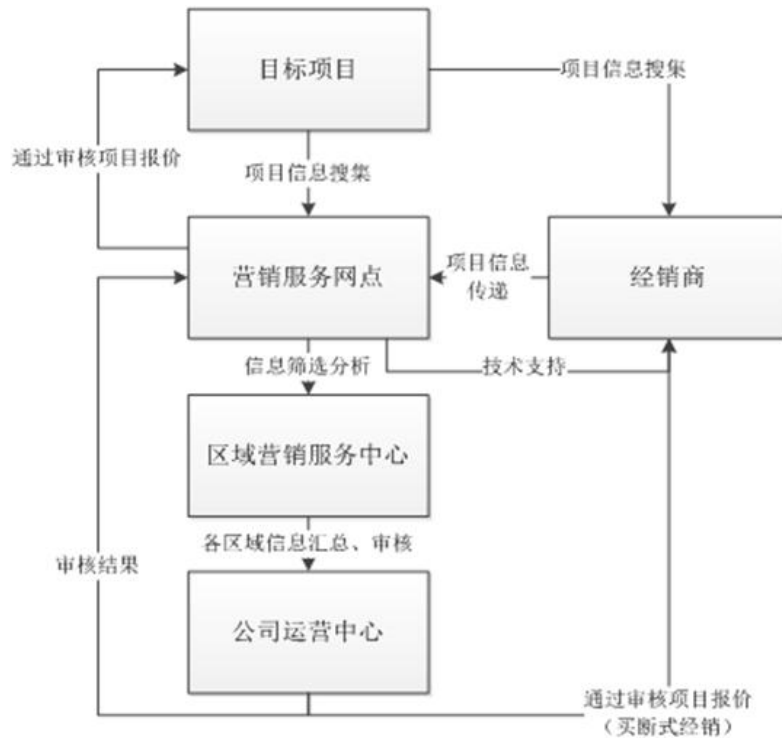
公司加速推动信息化技术与自动化技术的深度融合，通过电梯制造执行系统与先进制造流水线无缝对接，生产过程精益管理、装备故障诊断与预测性防护，持续提升创新效能。公司大力推动生产自动化，建立了门板、轿壁、轿厢架等一系列柔性化自动生产线，通过提高生产的自动化、智能化水平，极大的提升了公司的生产效率和效益。

### 4、营销服务

#### (1) 营销模式

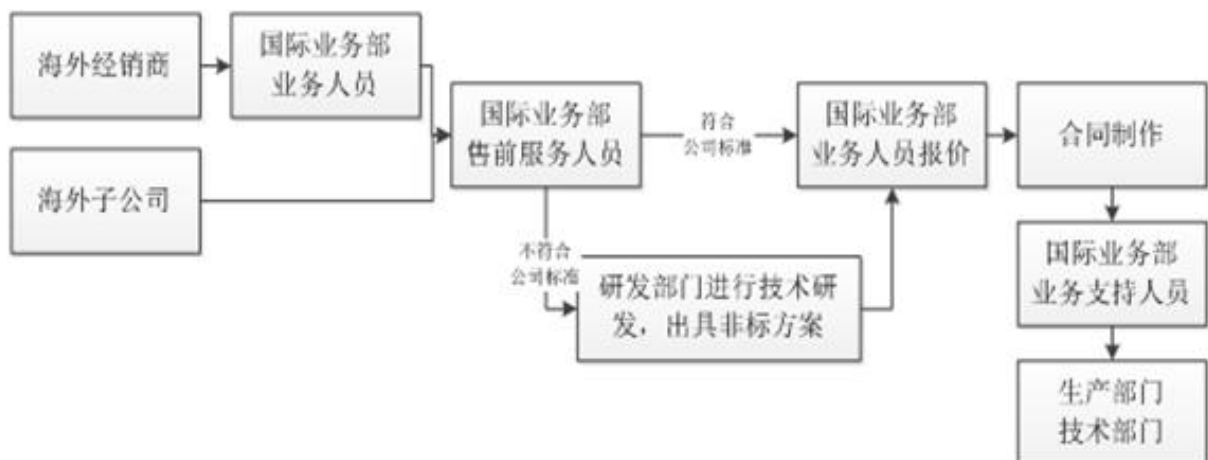
公司采用直销与经销相结合的营销模式，目前已在全国各地设立了 35 家分公司。公司以分支机构为依托，结合区域市场划分规划，已形成多层次、立体化的全国性销售网络：以行业龙头为公司级战略客户，重点跟进投入；以区域代理为主要通路，全面铺开销售网络；以加装梯、旧梯更新改造和家用梯为新业务增长点，抢占行业发展先机。

国内市场的营销流程：



在国外市场，公司设立有 6 家海外子公司，作为在国外向客户提供产品和服务的保证。深耕东南亚基地市场，深度参与当地的轨道交通建设；巩固中东市场，以高速梯、家用梯为武器，提升品牌的溢价能力；布局中资企业的“一带一路”项目，和国企、央企等一道提升中国制造的影响力。

海外市场的营销流程：



## (2) 安装、维保服务模式

在业务开展过程中，公司对电梯的安装与维保等业务采取以下两种方式：

### ①自主安装与维保

即公司自行安装电梯并提供维保服务。公司正在努力扩大自维保率，主要原因如下：一是公司对自身产品的熟悉度高，自行维保能够保证产品运行性能稳定，避免因电梯产品安全事故对品牌产生不利影响；二是电梯维保后市场是电梯市场的新蓝海，随着我国电梯保有量的逐年上升，安装、维保收入正成为电梯企业重要的收入来源之一。

### ②授权委托其他具有资质的第三方安装与维保

由于公司销售业务分布范围较广，安装维保业务的资源配置仍有一定缺口，在自行安装维保业务繁忙导致安装人员紧缺、公司业务服务网点尚未完全覆盖等情形下，通常授权当地具有资质的第三方负责。该第三方须通过公司的考核认证，同时，公司对该安装、维保过程履行监管职责。在此种模式下，公司执行严格的过程控制和质量检验，并要求受托方出具《自检报告》，其后公司对电梯进行复检，对于复检不合格的产品要求受托方进行整改直至合格后方可报请质监部门进行验收。

## （三）市场地位

公司凭借过硬的技术实力以及稳定安全的产品，实现企业跨越式发展，从东莞走向全球，从小厂到 A 股上市的大型电梯企业，逐步成为世界级的中国电梯品牌。公司拥有广东东莞和河南鹤壁两大生产基地，产品行销全球 100 多个国家和地区，是中国民族电梯品牌崛起的新力量。

2025 年 9 月 26 日，亚洲 50 大建筑&全球电梯制造商 10 强发布会在北京举行。快意电梯凭借在雅万高铁德卡鲁尔站项目中的卓越表现，成功入选“亚洲 50 大建筑”典范案例，这不仅标志着其在国际重大工程项目中的技术实力与品牌影响力获得认可，更彰显出中国制造在全球高端基建领域的成就。

据尚普咨询统计，在全国全渠道市场范围（不包括港澳台）内，快意电梯累计 13 年稳居高速电梯出口量前列，成为中国高速电梯“走出去”的标杆企业。

## （四）业绩驱动因素

公司业绩的驱动因素受宏观经济政策变化、产业政策的调整、下游房地产宏观调控政策等因素的影响，同时也与公司制定的发展战略、经营策略、价格策略以及主要产品的竞争优势等密不可分。

**报告期内，公司主营业务、主要产品及其用途、经营模式未发生重大变化。**

## 3、主要会计数据和财务指标

### （1）近三年主要会计数据和财务指标

公司是否需追溯调整或重述以前年度会计数据

是 否

单位：元

	2025 年末	2024 年末	本年末比上年末增 减	2023 年末
总资产	2,106,110,905.93	2,041,960,587.09	3.14%	2,164,307,838.14
归属于上市公司股东的净资产	1,216,564,212.74	1,266,525,506.67	-3.94%	1,266,136,353.99
	2025 年	2024 年	本年比上年增减	2023 年
营业收入	1,458,996,463.49	1,580,992,000.91	-7.72%	1,662,996,688.07
归属于上市公司股东的净利润	71,688,188.13	132,433,430.72	-45.87%	144,674,025.48

归属于上市公司股东的扣除非经常性损益的净利润	52,050,693.77	103,219,310.14	-49.57%	113,378,896.09
经营活动产生的现金流量净额	119,587,480.73	45,871,504.55	160.70%	194,912,153.84
基本每股收益（元/股）	0.2129	0.3933	-45.87%	0.4297
稀释每股收益（元/股）	0.2129	0.3933	-45.87%	0.4297
加权平均净资产收益率	5.87%	10.55%	-4.68%	11.78%

## (2) 分季度主要会计数据

单位：元

	第一季度	第二季度	第三季度	第四季度
营业收入	267,127,735.92	357,491,770.61	326,546,150.23	507,830,806.73
归属于上市公司股东的净利润	11,229,071.83	22,829,655.48	18,002,862.90	19,626,597.92
归属于上市公司股东的扣除非经常性损益的净利润	8,140,766.37	16,126,980.10	8,180,421.53	19,602,525.77
经营活动产生的现金流量净额	-24,921,317.61	25,411,866.59	57,830,101.41	61,266,830.34

上述财务指标或其加总数是否与公司已披露季度报告、半年度报告相关财务指标存在重大差异

是 否

## 4、股本及股东情况

### (1) 普通股股东和表决权恢复的优先股股东数量及前 10 名股东持股情况表

单位：股

报告期末普通股股东总数	14,072	年度报告披露日前一个月末普通股股东总数	21,081	报告期末表决权恢复的优先股股东总数	0	年度报告披露日前一个月末表决权恢复的优先股股东总数	0
前 10 名股东持股情况（不含通过转融通出借股份）							
股东名称	股东性质	持股比例	持股数量	持有有限售条件的股份数量	质押、标记或冻结情况		
					股份状态	数量	
东莞市快意股权投资有限公司	境内非国有法人	43.97%	148,042,820.00	0.00	质押	81,410,000	
罗爱文	境内自然人	16.99%	57,216,910.00	42,912,682.00	质押	19,040,000	
罗爱明	境内自然人	4.72%	15,893,378.00	11,920,033.00	不适用	0	
中信建投证券股份有限公司	国有法人	1.94%	6,546,000.00	0.00	不适用	0	
高盛公司有限责任公司	境外法人	1.81%	6,083,868.00	0.00	不适用	0	
鹤壁市合生企业管理咨询合伙企业（有限合伙）	境内非国有法人	0.61%	2,050,400.00	0.00	不适用	0	
BARCLAYS BANK PLC	境外法人	0.46%	1,532,624.00	0.00	不适用	0	
法国兴业银行	境外法人	0.36%	1,207,000.00	0.00	不适用	0	
#何琦姿	境内自然人	0.29%	990,600.00	0.00	不适用	0	
#罗倩	境内自然人	0.29%	972,100.00	0.00	不适用	0	

上述股东关联关系或一致行动的说明	罗爱明系罗爱文之弟。罗爱文、罗爱明分别直接持有公司 16.99%、4.72%的股权。罗爱文、罗爱明分别持有快意投资 95.28%和 4.72%的股权，快意投资持有公司 43.97%的股权。罗爱文、罗爱明分别持有合生企业 38.4%和 10%的出资额，罗爱文同时担任合生企业的执行事务合伙人。合生企业持有公司 0.61%的股权。除此之外公司未知上述其他股东之间是否存在关联关系以及是否属于《收购管理办法》中规定的一致行动人。
参与融资融券业务股东情况说明（如有）	不适用

持股 5%以上股东、前 10 名股东及前 10 名无限售流通股股东参与转融通业务出借股份情况

适用 不适用

前 10 名股东及前 10 名无限售流通股股东因转融通出借/归还原因导致较上期发生变化

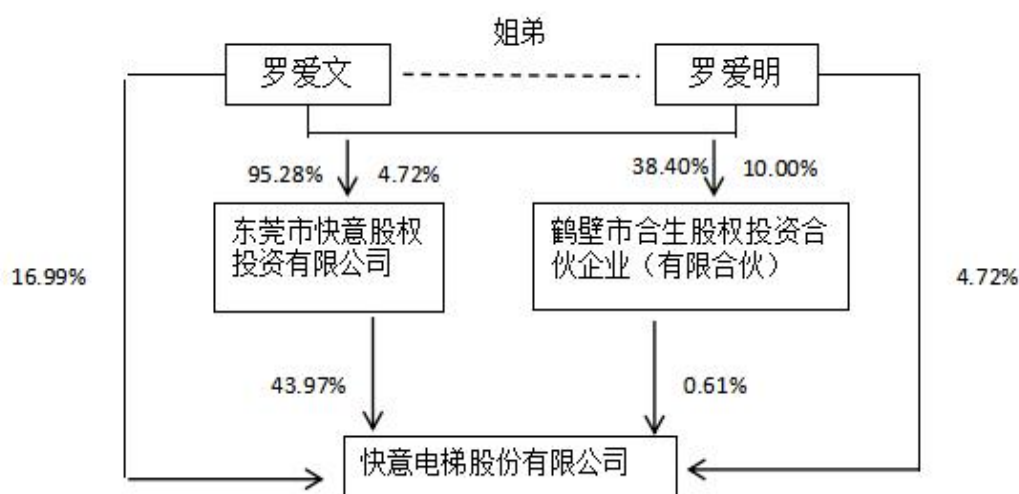
适用 不适用

## （2）公司优先股股东总数及前 10 名优先股股东持股情况表

适用 不适用

公司报告期无优先股股东持股情况。

## （3）以方框图形式披露公司与实际控制人之间的产权及控制关系



## 5、在年度报告批准报出日存续的债券情况

适用 不适用

## 三、重要事项

无

快意电梯股份有限公司

董事长：罗爱文

2026 年 4 月 20 日