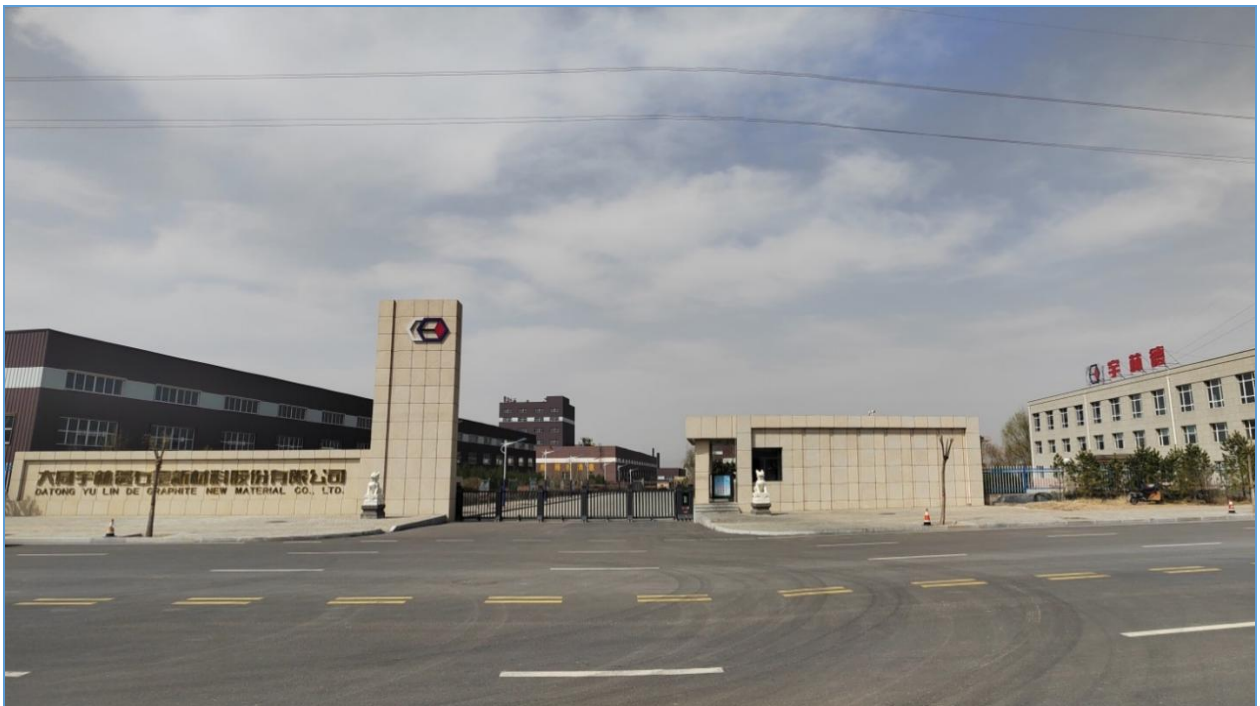


宇林德

NEEQ: 870170

大同宇林德石墨新材料股份有限公司

Datong YuLinDe Graphite New Material Co.,Ltd.



年度报告摘要

2025

## 一. 重要提示

1.1 本年度报告摘要来自年度报告全文，投资者欲了解详细内容，应当仔细阅读同时刊载于全国股份转让系统公司指定信息披露平台（[www.neeq.com.cn](http://www.neeq.com.cn)或[www.neeq.cc](http://www.neeq.cc)）的年度报告全文。

1.2 公司控股股东、实际控制人、**董事、监事、高级管理人员**保证本报告所载资料不存在任何虚假记载、误导性陈述或者重大遗漏，并对其内容的真实性、准确性和完整性承担个别及连带责任。

公司负责人**赤九林**、主管会计工作负责人**张惠兵**及会计机构负责人**王雨晴**保证年度报告中财务报告的真实、准确、完整。

1.3 公司全体董事出席了审议本次年度报告的董事会会议。

1.4 **北京中名国成会计师事务所（特殊普通合伙）**对公司出具了标准无保留意见的审计报告。

1.5 公司联系方式

|          |                    |
|----------|--------------------|
| 董事会秘书姓名  | 赵志超                |
| 电话       | 03523156399        |
| 传真       | 03523156399        |
| 电子邮箱     | ylcdwzcb@163.com   |
| 公司网址     | www.sxyld.com      |
| 联系地址     | 山西省大同市新荣区花园屯乡花园屯村北 |
| 指定信息披露平台 | www.neeq.com.cn    |
| 文件备置地址   | 董事会秘书办公室           |

## 二. 主要财务数据、股本结构及股东情况

### 2.1 主要财务数据

单位：元

|                         | 本期期末           | 上年期末           | 增减比例%   |
|-------------------------|----------------|----------------|---------|
| 资产总计                    | 421,545,545.57 | 457,713,031.74 | -7.90%  |
| 归属于挂牌公司股东的净资产           | 174,916,018.49 | 203,749,590.58 | -14.15% |
| 归属于挂牌公司股东的每股净资产         | 1.71           | 2.08           | -17.79% |
| 资产负债率%（母公司）             | 42.84%         | 42.91%         | -       |
| 资产负债率%（合并）              | 58.51%         | 55.49%         | -       |
|                         | 本期             | 上年同期           | 增减比例%   |
| 营业收入                    | 129,435,286.08 | 144,297,635.12 | -10.30% |
| 归属于挂牌公司股东的净利润           | -39,908,600.55 | -19,971,627.56 | -99.83% |
| 归属于挂牌公司股东的扣除非经常性损益后的净利润 | -40,111,021.69 | -23,727,072.19 | -       |
| 经营活动产生的现金流量净额           | 6,593,110.23   | -17,796,588.06 | 137.05% |

|  |         |         |   |
|--|---------|---------|---|
| 加权平均净资产收益率%（依据归属于挂牌公司股东的净利润计算）           | -38.92% | -9.34%  | - |
| 加权平均净资产收益率%（依据归属于挂牌公司股东的扣除非经常性损益后的净利润计算） | -40.73% | -11.10% | - |
| 基本每股收益（元/股）                              | -0.39   | -0.20   | - |

## 2.2 普通股股本结构

单位：股

| 股份性质    |               | 期初         |        | 本期变动      | 期末          |        |
|---------|---------------|------------|--------|-----------|-------------|--------|
|         |               | 数量         | 比例%    |           | 数量          | 比例%    |
| 无限售条件股份 | 无限售股份总数       | 42,030,423 | 42.90% | 4,560,000 | 46,590,423  | 45.44% |
|         | 其中：控股股东、实际控制人 | 5,950,911  | 6.07%  | -10,243   | 5,940,668   | 5.79%  |
|         | 董事、监事、高管      | 8,646,962  | 8.83%  | -752,779  | 7,894,183   | 7.70%  |
|         | 核心员工          | 0          | 0%     |           | 0           | 0%     |
| 有限售条件股份 | 有限售股份总数       | 55,935,577 | 57.10% |           | 55,935,577  | 54.56% |
|         | 其中：控股股东、实际控制人 | 29,631,692 | 30.25% |           | 29,631,692  | 28.90% |
|         | 董事、监事、高管      | 26,303,887 | 26.85% |           | 26,303,887  | 25.66% |
|         | 核心员工          | 0          | 0%     |           | 0           | 0%     |
| 总股本     |               | 97,966,000 | -      | 4,560,000 | 102,526,000 | -      |
| 普通股股东人数 |               |            |        |           |             | 111    |

## 2.3 普通股前十名股东情况

单位：股

| 序号 | 股东名称 | 期初持股数      | 持股变动     | 期末持股数      | 期末持股比例% | 期末持有限售股份数量 | 期末持有无限售股份数量 | 期末持有的质押股份数量 | 期末持有的司法冻结股份数量 |
|----|------|------------|----------|------------|---------|------------|-------------|-------------|---------------|
| 1  | 赤九林  | 26,953,960 |          | 26,953,960 | 26.29%  | 22,030,470 | 4,923,490   | 25,250,000  | 0             |
| 2  | 张    | 12,100,000 | -752,779 | 11,347,221 | 11.07%  | 9,075,000  | 2,272,221   | 10,000,000  | 0             |

|    |                |            |            |            |        |            |            |            |   |
|----|----------------|------------|------------|------------|--------|------------|------------|------------|---|
|    | 惠兵             |            |            |            |        |            |            |            |   |
| 3  | 张志忠            | 12,100,000 |            | 12,100,000 | 11.80% | 9,075,000  | 3,025,000  | 9,000,000  | 0 |
| 4  | 袁慧斌            | 10,750,849 |            | 10,750,849 | 10.49% | 8,153,887  | 2,596,962  | 0          | 0 |
| 5  | 赤义德            | 8,628,641  | -10,243    | 8,618,398  | 8.41%  | 7,601,220  | 1,017,178  | 7,900,000  | 0 |
| 6  | 张罡             | 7,287,500  |            | 7,287,500  | 7.11%  |            | 7,287,500  | 0          | 0 |
| 7  | 大同市欣美房地产开发有限公司 | 6,050,000  |            | 6,050,000  | 5.90%  |            | 6,050,000  | 0          | 0 |
| 8  | 任淑林            | 4,400,770  |            | 4,400,770  | 4.29%  |            | 4,400,770  | 0          | 0 |
| 9  | 田博             | 2,860,000  | 3,160,000  | 6,020,000  | 5.87%  |            | 6,020,000  | 0          | 0 |
| 10 | 秦浩斌            | 2,012,212  | -1,754,730 | 257,482    | 0.25%  |            | 257,482    | 0          | 0 |
|    | 合计             | 93,143,932 | 642,248    | 93,786,180 | 91.48% | 55,935,577 | 37,850,603 | 52,150,000 | 0 |

### 普通股前十名股东情况说明

√适用 □不适用

公司控股股东、实际控制人赤九林与赤义德系父子关系。