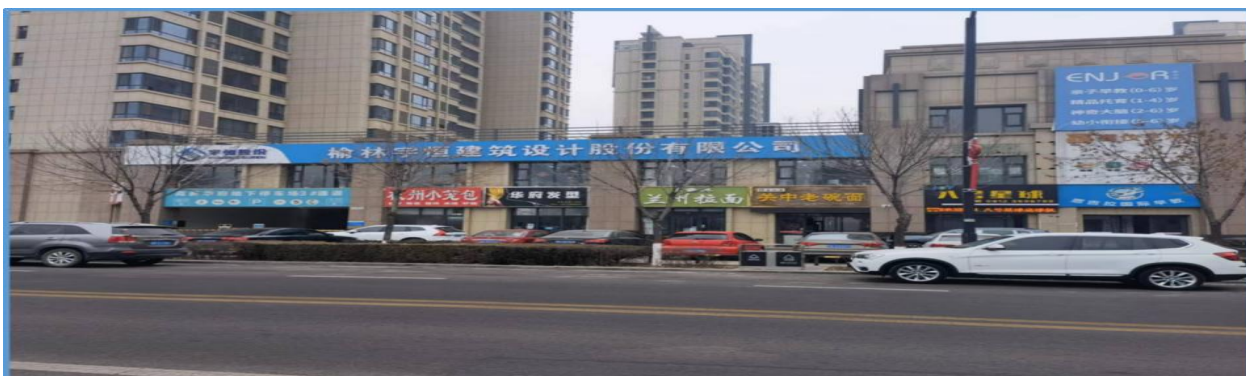




宇恒股份

NEEQ: 873675

榆林宇恒建筑设计股份有限公司



年度报告摘要

— 2025 —

一. 重要提示

1.1 本年度报告摘要来自年度报告全文，投资者欲了解详细内容，应当仔细阅读同时刊载于全国股份转让系统公司指定信息披露平台（www.neeq.com.cn或www.neeq.cc）的年度报告全文。

1.2 公司控股股东、实际控制人、**董事、监事、高级管理人员**保证本报告所载资料不存在任何虚假记载、误导性陈述或者重大遗漏，并对其内容的真实性、准确性和完整性承担个别及连带责任。

公司负责人**张虎**、主管会计工作负责人**王雨薇**及会计机构负责人**王雨薇**保证年度报告中财务报告的真实、准确、完整。

1.3 公司全体董事出席了审议本次年度报告的董事会会议。

1.4 **和信会计师事务所（特殊普通合伙）**对公司出具了标准无保留意见的审计报告。

1.5 公司联系方式

董事会秘书姓名	马培川
电话	0912-3646692
传真	0912-3646692
电子邮箱	329992260@qq.com
公司网址	http://www.yuhengjianzhu.com/
联系地址	陕西省榆林市高新区高新华府西门
指定信息披露平台	www.neeq.com.cn
文件备置地址	陕西省榆林市高新区高新华府西门（榆林宇恒建筑设计股份有限公司）

二. 主要财务数据、股本结构及股东情况

2.1 主要财务数据

单位：元

	本期期末	上年期末	增减比例%
资产总计	33,671,428.49	30,651,515.90	9.85%
归属于挂牌公司股东的净资产	14,096,176.59	15,380,309.75	-8.35%
归属于挂牌公司股东的每股净资产	1.41	1.54	-8.44%
资产负债率%（母公司）	58.14%	49.82%	-
资产负债率%（合并）	58.14%	49.82%	-
（自行添行）			
	本期	上年同期	增减比例%
营业收入	23,817,505.15	27,534,706.37	-13.50%
归属于挂牌公司股东的净利润	-1,284,133.16	1,398,676.98	-191.81%

归属于挂牌公司股东的扣除非经常性损益后的净利润	-1,687,020.55	805,353.56	-
经营活动产生的现金流量净额	5,385,992.39	-2,943,817.20	282.96%
加权平均净资产收益率%(依据归属于挂牌公司股东的净利润计算)	-8.71%	9.53%	-
加权平均净资产收益率%(依据归属于挂牌公司股东的扣除非经常性损益后的净利润计算)	-11.45%	5.49%	-
基本每股收益(元/股)	-0.13	0.14	-191.78%
(自行添行)			

2.2 普通股股本结构

单位：股

股份性质		期初		本期变动	期末	
		数量	比例%		数量	比例%
无限售条件股份	无限售股份总数	0	0%	0	0	0%
	其中：控股股东、实际控制人	0	0%	0	0	0%
	董事、监事、高管	0	0%	0	0	0%
	核心员工	0	0%	0	0	0%
有限售条件股份	有限售股份总数	10,000,000	100%	0	10,000,000	100%
	其中：控股股东、实际控制人	10,000,000	100%	0	10,000,000	100%
	董事、监事、高管	0	0%	0	0	0%
	核心员工	0	0%	0	0	0%
总股本		10,000,000	-	0	10,000,000	-
普通股股东人数						2

2.3 普通股前十名股东情况

单位：股

序号	股东名称	期初持股数	持股变动	期末持股数	期末持股比例%	期末持有有限售股份数量	期末持有无限售股份数量	期末持有的质押股份数量	期末持有的司法冻结股份数量
1	张虎	7,000,000	0	7,000,000	70%	7,000,000	0	0	0
2	艾绍琴	3,000,000	0	3,000,000	30%	3,000,000	0	0	0
合计		10,000,000	0	10,000,000	100%	10,000,000	0	0	0

普通股前十名股东情况说明

适用 不适用