

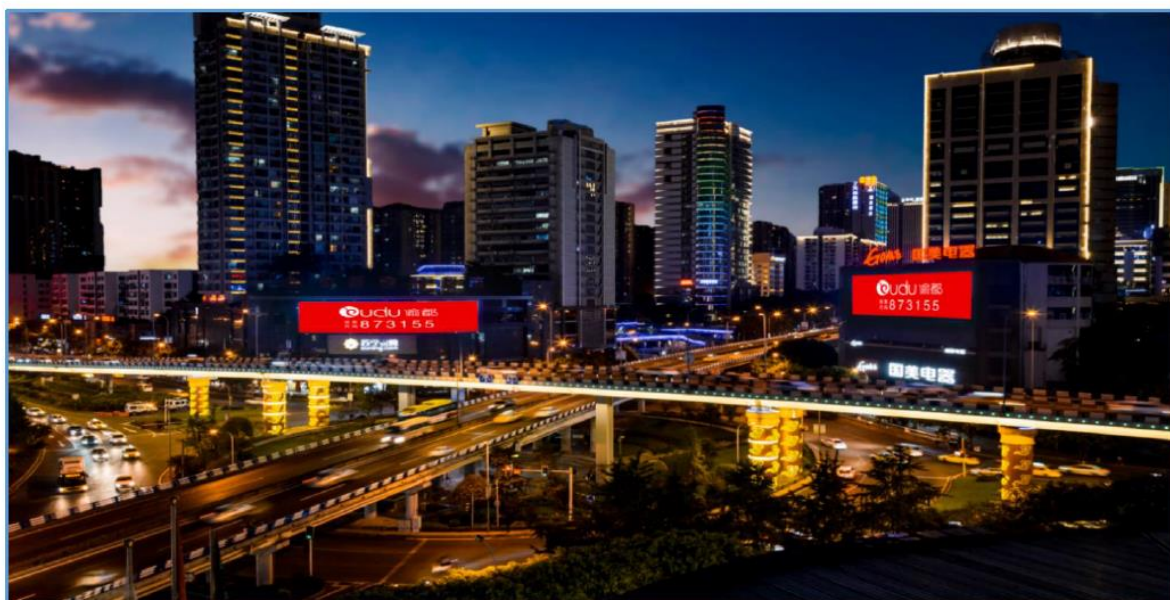


渝都传媒

NEEQ: 873155

重庆渝都文化传媒股份有限公司

Chongqing Yudu Culture Media Co.LTD



年度报告摘要

2025

## 一. 重要提示

- 1.1 本年度报告摘要来自年度报告全文，投资者欲了解详细内容，应当仔细阅读同时刊载于全国股份转让系统公司指定信息披露平台（[www.neeq.com.cn](http://www.neeq.com.cn)或[www.neeq.cc](http://www.neeq.cc)）的年度报告全文。
- 1.2 公司控股股东、实际控制人、**董事、监事、高级管理人员**保证本报告所载资料不存在任何虚假记载、误导性陈述或者重大遗漏，并对其内容的真实性、准确性和完整性承担个别及连带责任。
- 公司负责人**郑绍民**、主管会计工作负责人**郑绍民**及会计机构负责人**郑绍民**保证年度报告中财务报告的真实、准确、完整。
- 1.3 公司全体董事出席了审议本次年度报告的董事会会议。
- 1.4 **北京兴荣华会计师事务所（普通合伙）**对公司出具了带**持续经营重大不确定性段落**的保留意见的审计报告，本公司董事会、监事会对相关事项已有详细说明，请投资者注意阅读。
- 1.5 公司联系方式

董事会秘书姓名	郑绍民代为行使
电话	023-68730287
传真	023-68730287
电子邮箱	Yudu7777@126.com
公司网址	<a href="http://www.cqydc.com/">http://www.cqydc.com/</a>
联系地址	重庆渝北区红锦大道 567 号
指定信息披露平台	<a href="http://www.neeq.com.cn">www.neeq.com.cn</a>
文件备置地址	重庆渝北区红锦大道 567 号公司档案室

## 二. 主要财务数据、股本结构及股东情况

### 2.1 主要财务数据

单位：元

	本期期末	上年期末	增减比例%
资产总计	5,013,335.43	4,819,636.67	4.02%
归属于挂牌公司股东的净资产	1,560,777.91	889,648.33	75.44%
归属于挂牌公司股东的每股净资产	0.31	0.14	122.97%
资产负债率%（母公司）	91.21%	75.96%	-
资产负债率%（合并）	72.97%	85.27%	-
	本期	上年同期	增减比例%
营业收入	2,115,076.95	4,995,684.91	-57.66%
归属于挂牌公司股东的净利润	-749,990.71	-572,548.23	30.99%
归属于挂牌公司股东的扣除非经常性	-956,943.61	-577,904.36	-

损益后的净利润			
经营活动产生的现金流量净额	346,417.11	717,008.42	-51.69%
加权平均净资产收益率%（依据归属于挂牌公司股东的净利润计算）	-145.73%	-48.69%	-
加权平均净资产收益率%（依据归属于挂牌公司股东的扣除非经常性损益后的净利润计算）	-185.94%	-49.14%	-
基本每股收益（元/股）	-0.15	-0.12	25.00%

## 2.2 普通股股本结构

单位：股

股份性质		期初		本期变动	期末		
		数量	比例%		数量	比例%	
无限售条件股份	无限售股份总数	1,412,083	28.240%		1,412,083	28.240%	
	其中：控股股东、实际控制人	935,250	18.705%	-935,250	0	0.000%	
	董事、监事、高管	34,500	0.690%		34,500	0.690%	
	核心员工						
有限售条件股份	有限售股份总数	3,587,917	71.760%		3,587,917	71.760%	
	其中：控股股东、实际控制人	2,808,750	56.175%		2,808,750	56.175%	
	董事、监事、高管	112,500	2.250%		112,500	2.250%	
	核心员工						
总股本		5,000,000	-	0	5,000,000	-	
普通股股东人数							12

## 2.3 普通股前十名股东情况

单位：股

序号	股东名称	期初持股数	持股变动	期末持股数	期末持股比例%	期末持有无限售股份数量	期末持有无限售股份数量	期末持有的质押股份数量	期末持有的司法冻结股份数量
1	郑绍民	3,744,000	-935,250	2,808,750	56.175%	2,808,750	0	0	0
2	重庆天意和瑞企业管理咨询中心（有限合伙）	1,000,000	0	1,000,000	20.000%	666,667	333,333		
3	中泰基业资产管理有限公司	0	891,750	891,750	17.835%	0	891,750	0	0
4	郑玺	147,000	0	147,000	2.940%	112,500	34,500	0	0
5	陈恩华	57,000	0	57,000	1.140%	0	57,000	0	0
6	徐艳来	0	43,700	43,700	0.874%	0	43,700	0	0
7	章明	26,000	0	26,000	0.520%	0	26,000	0	0
8	张静	25,000	0	25,000	0.500%	0	25,000	0	0
9	代平江	1,000	-600	400	0.008%	0	400	0	0

10	胡国刚	0	200	200	0.004%	0	200	0	0
	合计	5,000,000	-200	4,999,800	99.996%	3,587,917	1,411,883	0	0

**普通股前十名股东情况说明**

适用 不适用

普通股前十名股东中，实际控制人郑绍民与股东郑玺为父子关系，其他股东之间并无关联关系。