

# 2025 年度

## 社会责任报告

Corporate Social Responsibility Report



深圳市智微智能科技股份有限公司

深圳市南山区西丽街道兴科路乐普大厦东塔23层  
23F Tower E, Lepu Building, Xingke Rd Xili Street, Nanshan District, Shenzhen  
(0755)-23981806 <https://www.jwipc.cn>

深圳市智微智能科技股份有限公司

# 目录

# CONTENTS

关于本报告	003
董事长致辞	005
关于智微智能	007
展望未来	063
指标索引	065
意见反馈表	067

## 01

### 优质产品 恪守匠心

业务分类	021-022
行业终端	023-023
ICT基础设施	024-024
工业物联网	025-025
智算业务	026-027

## 02

### 创新发展 绿色经营

技术创新	029-030
研发成果	031-031
精益管理	032-032
环境管理	033-033
绿色生产	034-036

## 03

### 合规守法 完善治理

治理架构	038-038
三会运作	039-039
投资者关系	040-040
信息披露	041-041
反腐倡廉	042-042

## 06

### 企业责任 回馈社会

依法纳税	060-060
积极带动就业	061-061
开展党建主题教育	061-061
乡村振兴与绿色发展	062-062

## 05

### 以人为本 共享成果

员工雇佣与权益	052-052
员工培训与发展	053-054
员工健康与安全	055-055
员工沟通与关怀	056-058

## 04

### 行业伙伴 互惠共赢

行业协同发展	044-044
客户权益保护	045-046
以质为本	047-047
信息安全与隐私保护	048-048
供应链管理	049-050

# 关于本报告

## 报告编制说明

### 重要保证

公司、董事会及董事会全体成员保证公告内容真实、准确和完整，没有虚假记载、误导性陈述或重大遗漏，并对其内容的真实性、准确性和完整性承担个别及连带责任。

### 报告组织范围

报告覆盖深圳市智微智能科技股份有限公司及其子公司及参股公司。

### 报告时间范围

2025年1月1日至2025年12月31日，部分内容适当向前后年份延伸。

### 报告编写依据

报告编写根据《中华人民共和国公司法》《中华人民共和国证券法》《深圳证券交易所上市公司自律监管指引第1号——主板上市公司规范运作》《深圳证券交易所上市公司社会责任指引》等有关法律法规的规定和要求，结合公司具体实践编写而成。

### 报告数据说明

报告中所涉及的财务数据摘自公司2025年度财务报告，如与财务报告有出入，以年度财务报告为准，其他数据来源于公司内部文件和信息统计系统数据。

### 报告指代说明

报告中所涉及货币金额以人民币作为计量币种。

### 报告发布

本报告为中文，在深圳证券交易所指定信息披露网站巨潮资讯网 (<http://www.cninfo.com.cn>) 可查阅下载本报告的电子文档。

## 董事长致辞

### 尊敬的朋友们：

我谨代表智微智能董事会，衷心感谢您一直以来对智微智能的关心和支持！

2025年，公司在挑战与机遇中砥砺前行，深耕专业领域，加速新产品研发与多元化市场拓展。公司于挑战中创新求变，紧密锚定客户需求，持续优化产品与服务，提升高附加值业务占比；坚持AI优先与智能化先行，以创新驱动整合产业链资源，推动科技成果高效转化为商业价值。在追求发展的同时，公司高度重视环境保护、社会责任与治理水平，积极践行企业社会责任，坚定贯彻绿色可持续发展理念，不断优化环境、社会及治理（ESG）表现，努力实现经济效益与社会价值的协同提升。

### 治理护航，行稳致远

智微智能将可持续发展理念深度融入公司治理，持续推进治理体系优化升级。公司坚持诚信经营与信息公开透明，通过健全企业制度、强化内部控制、优化决策流程及提升信息披露质量，全面夯实治理基础。我们严格遵守法律法规与监管要求，不断完善治理结构，确保规范运作与各机构有效履职，维护投资者和公司利益，有效传递公司价值。2025年，公司依据新《公司法》《上市公司章程指引》等规定，结合实际情况，修订了《公司章程》《股东会议事规则》《董事会议事规则》等一系列配套制度，进一步优化法人治理结构，提升规范运作水平。

### 绿色筑基，低碳前行

我们致力于绿色环保运营，全面推进节能减排降碳工作，持续提升企业绿色竞争力，通过深化节能减排措施与加强绿色产品研发，积极助力国家碳达峰、碳中和目标的实现。公司将持续优化设备使用周期，深入践行低碳理念，切实履行企业社会责任，积极推动各行业向高端化、智能化、绿色化方向转型升级。全资子公司东莞智微于2025年被评为“广东省省级绿色制造绿色工厂”称号，充分体现了我们在绿色制造领域的实践成果。在日常运营中，我们坚持践行绿色办公与低碳生活理念，全面推行线上流程办公，不断优化运营模式，推动形成节能降耗、低碳环保的可持续运营体系。

### 创新为核，智驱未来

我们秉持“构建数智底座，共创智能未来”的使命，持续深耕产品研发创新，不断提升自身研发实力，致力于为用户提供更多品质卓越的产品。在AI赋能的时代浪潮下，我们积极拥抱人工智能等前沿科技，围绕“人工智能+”战略加大研发投入，将AI技术深度融入产品创新，持续创造用户价值。2025年，智微凭借交互一体式可插拔智能终端产品获评深圳市“制造业单项冠军企业”，技术领先性和场景适配能力得到充分肯定。通过高度自动化生产体系，公司不仅实现了从“中国制造”到“中国智造”的跨越，更以“AI+”战略为导向，完成了感知AI、生成式AI、物理AI的全链条布局，持续推动AI技术与产业场景的深度融合与创新。

### 携手共进，共创共赢

我们扎实推动人才队伍建设，打通技术人才成长通道，激活企业发展的“金钥匙”；我们紧贴产业需求，深化行业交流与战略合作，与合作伙伴共同引领技术创新与产业升级；我们携手供应商共建共赢，构筑透明、可靠、可持续的供应链体系；我们坚定不移投身乡村振兴，通过消费帮扶、物资捐赠等多种方式，全力助推农村经济发展与农民生活品质提升。

面向未来，公司将秉持更加负责任的态度，与各利益相关方携手并进，共同推动经济、社会及环境的可持续发展。面对日新月异的技术变革与行业竞争，我们必须树立终身学习意识，主动拥抱AI技术革新与时代发展浪潮，以开放的心态适应变化、抢抓机遇，坚决摒弃守旧思维，在变革中寻求突破，凝心聚力推动公司实现跨越式发展。感谢大家长期以来对智微智能的支持与信任，让我们携手共进，共创美好未来！

袁微微

智微智能 董事长、总经理

# 关于智微智能

物联网硬件及全场景AI算力底座提供商

## 公司简介

深圳市智微智能科技股份有限公司（股票代码：001339）是国家高新技术企业、国家专精特新“小巨人”企业、国家制造业单项冠军，业内知名的物联网硬件及全场景AI算力底座提供商。

公司秉持“全面拥抱AI+”核心战略，围绕“云—边—端”全场景算力需求，构建起“感知AI—生成式AI—智能体AI—物理AI”全链条的产品矩阵与一体化解决方案，形成行业终端、ICT基础设施、工业物联网及智算四大核心业务板块。依托产品定义、研发创新、柔性制造、供应链协同、数智化管理五大核心能力，公司构筑了深厚的技术壁垒与生态优势，深度赋能智慧教育、智慧办公、智慧金融、智慧医疗、智慧工业等垂直领域，同时前瞻布局了具身智能、AI智算、AI Agent及各类“AI+”创新业态，为千行百业的智能化转型提供全栈式技术支持与端到端场景化服务，引领产业数智化升级浪潮。

2011年

成立时间

1700+

员工人数

420+

研发人员

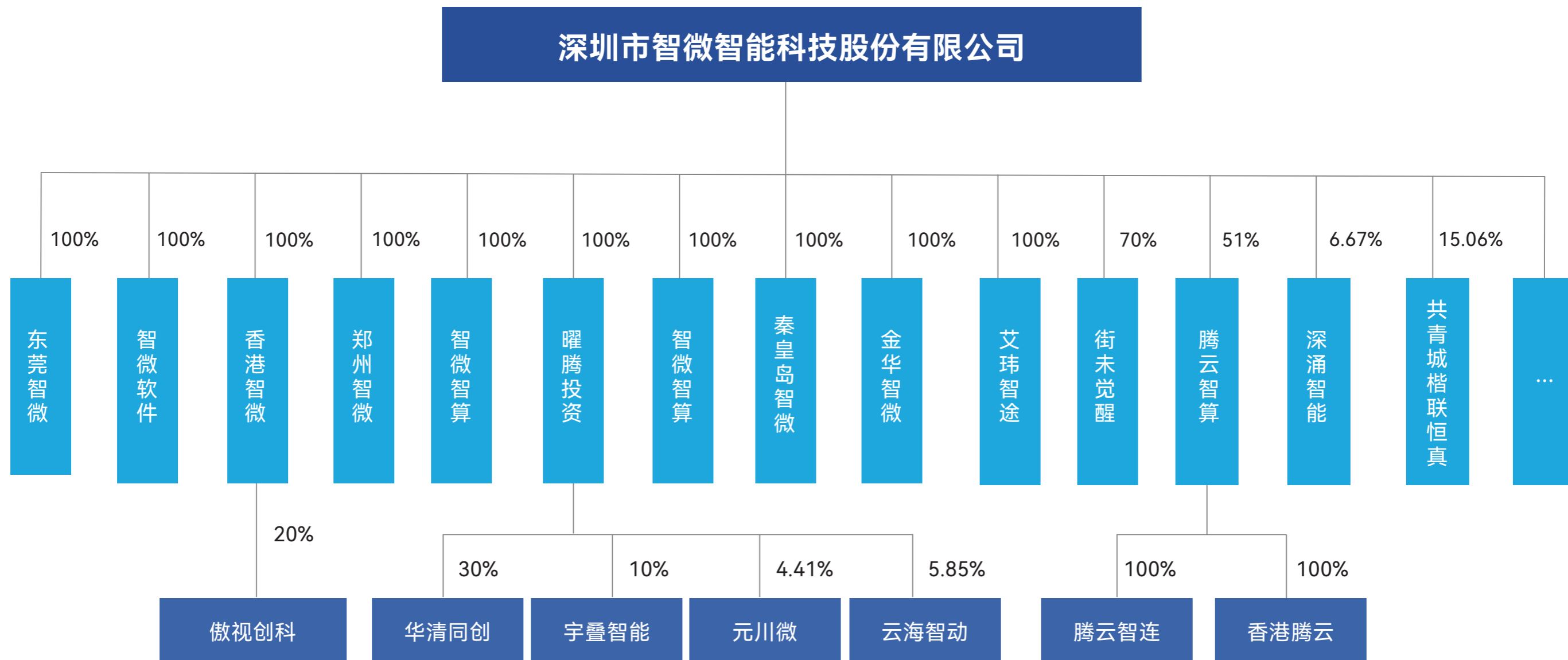
18万<sup>m<sup>2</sup></sup>

生产基地

20+

行业





# 发展历程



# COMPANY

CULTURE

企业文化

## 公司使命

Company Mission

聚焦客户关注的挑战和压力，提供具有竞争力的智能产品、解决方案和服务  
构建强大的产业数智化底座，持续为客户创造价值

## 公司愿景

Company Vision

让每位用户轻松享受智能带来的高效、安全与便捷

## 公司核心价值观

Company values

### 成就客户:

- 坚持以客户为中心，快速响应客户需求，持续为客户创造价值。
- 我们认真对待客户，精准洞察需求，深挖隐性痛点，并保障落地实效。
- 任何时间，任何地点，智微都意味着高品质。成就客户就是成就我们自己。

### 艰苦奋斗:

- 为客户创造价值的过程中，无论有多少问题和困难，都要积极面对。
- 始终把为客户创造价值作为奋斗的目标，我们坚持以奋斗者为本，使奋斗者得到合理的回报。

### 自我批判:

- 自我批判的目的是不断进步，不断改进，而不是自我否定。
- 只有坚持自我批判，才能倾听、扬弃和持续超越，才能更容易尊重他人和与他人合作，实现客户、公司、团队和个人的共同发展。

### 开放进取:

- 为了更好地满足客户需求，我们积极进取、勇于开拓，坚持开放与创新。
- 任何先进的技术、产品、解决方案和业务管理，只有转化为商业成功才能产生价值。
- 我们坚持客户需求导向，并围绕客户需求持续创新。

### 至诚守信:

- 我们只有内心坦荡诚恳，才能言出必行，信守承诺。
- 诚信是我们最重要的无形资产，智微坚持以诚信赢得客户。

### 团队合作:

- 胜则举杯相庆，败则拼死相救。
- 团队合作不仅是跨文化的群体协作精神，也是打破部门墙、提升流程效率的有力保障。

# 公司荣誉

## 2025年

获瑞芯微“2024 年度卓越贡献奖”  
 十五运会办公电脑设备类独家供应商  
 2025 年广东企业 500 强  
 深圳企业 500 强  
 深圳 500 强企业中制造业企业  
 100 强三大权威榜单  
 国家级“制造业单项冠军企业”  
 “广东知名品牌”

## 2024年

获“福田区大学生实习基地”认定  
 PLM 系统通过“三级等保”测试认证  
 东莞智微获 AAA 级两化融合评定  
 获“博士后创新实践基地”认定  
 获人民匠心技术奖  
 INTEL“2024 产品创新奖”  
 获绿联科技“2024 年度优秀供应商奖”

## 2023年

福田区城市基层治理“优秀单位”  
 英特尔“2023年度业务卓越奖”  
 “2023中国上市公司品牌价值榜”  
 “最佳雇主企业发展奖”  
 英特尔“AIGC工作站卓越拓展奖”  
 “2023年广东省制造业500强 第145名”  
 “2023年深圳企业500强 第253名”  
 “2023深圳500强企业数字化水平TOP前100”  
 “2023上市公司ESG典范企业奖”

## 2022年

英特尔2022年度市场突破奖  
 英特尔2022年度CTE最佳绿色创新奖  
 2022最佳商显应用解决方案奖  
 2022视频会议新锐品牌奖  
 2022年度“美团最佳合作伙伴”  
 2022年度“新华三优秀供应商”  
 2022年度“深信服科技优秀交付奖”  
 2022年度“绿联优秀新供应商奖”

## 2021年

Intel“钛金级合作伙伴认证”  
 Intel“2021年市场突破奖”  
 “商显主板十佳品牌”  
 “最佳商显应用解决方案”  
 鸿合“最佳合作伙伴奖”  
 新华三信息：“优秀支持奖”  
 “优秀供应商”  
 “优秀逆向RMA维修团队”  
 “优秀交换机开发交付团队”  
 新华三智能终端：“优秀供应商”  
 同方“2021年度最佳策略合作伙伴”

## 2020年

INTEL最佳创新设计奖  
 数字标牌网“商显主板知名品牌”  
 锐捷“年度最佳供应商”、“卓越质量奖”  
 鸿合“2020优秀供应商”  
 实达“2020年度优秀供应商”  
 新华三“优秀团队奖”  
 “优秀供应商奖”  
 “优秀支持奖”  
 龙芯中科“2020年度信创优秀合作伙伴奖”  
 深信服“2020年度优秀供应商”  
 紫光计算机“杰出供应商”

## 2019年

Intel 亚洲区最佳合伙人  
 Intel 物联网应用创新奖  
 鸿合“最佳合作伙伴奖”

## 2018年

锐捷“品质提升奖”  
 Intel 2018 物联网创新大奖  
 Intel ISA 2018 Member Performance Award  
 Intel物联网ODM创新行业拓展奖  
 数字标牌行业“优秀播放终端杰出贡献奖”

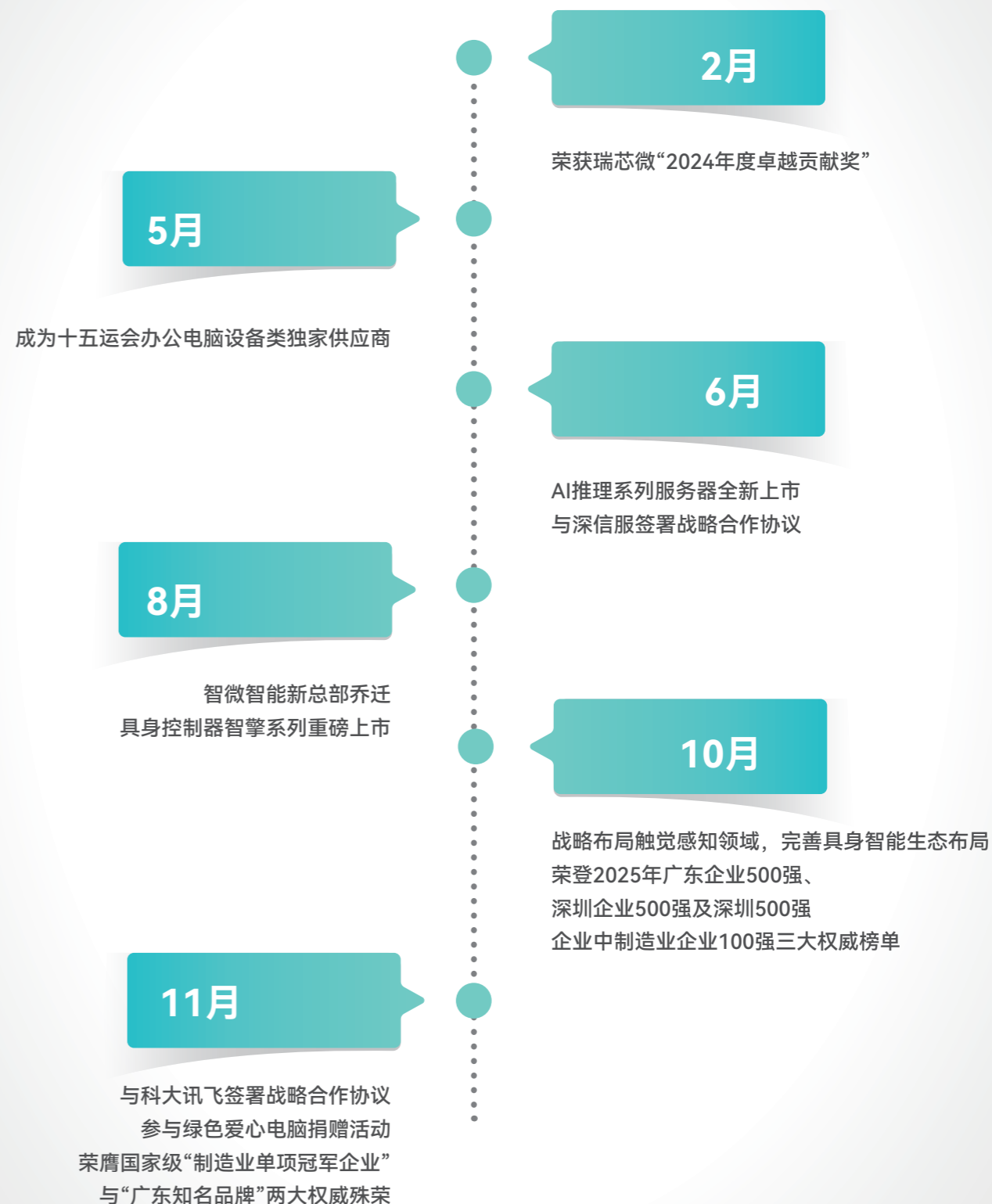
## 2025年关键业绩指标

营业收入 (亿元) <b>40.87</b>	归属于上市公司股东的净利润 (亿元) <b>1.71</b>
归属于上市公司股东的扣除非经常性损益的净利润 (亿元) <b>1.27</b>	加权平均净资产收益率 <b>7.88%</b>
经营活动产生的现金流量净额 (亿元) <b>-6.76</b>	基本每股收益 (元/股) <b>0.68</b>

## 2025年末

总资产 (亿元) <b>61.70</b>	归属于上市公司股东的净资产 (亿元) <b>22.54</b>
--------------------------	------------------------------------

## 2025大事记



## 可持续发展管理

为了全面提升可持续发展管理工作的系统化、专业化与规范化，智微智能坚持理论与实践并行，在治理架构、工作流程、信息披露等多个维度持续梳理和完善，将可持续发展理念切实融入公司治理和各业务环节，致力于不断提升可持续发展治理能力及表现，力求在公司增长、行业转型及社会价值共创方面实现协调发展。

未来，公司将持续完善ESG治理工作，充分考虑国内外ESG发展趋势，结合公司发展战略规划，制定ESG管理方针及策略，全面识别ESG相关风险和机遇，确保有效推进公司的ESG治理工作。

### 利益相关方沟通

智微智能重视与利益相关方的畅通沟通，建立了与利益相关方的常态化沟通机制，积极了解各利益相关方的诉求和建议，并将利益相关方所关注的问题纳入公司的战略决策中，实现与利益相关方共同价值的最大化。通过对价值链的梳理，我们识别出六大利益相关方：政府和监管机构、客户、供应商和合作伙伴、股东和投资者、员工、社区。



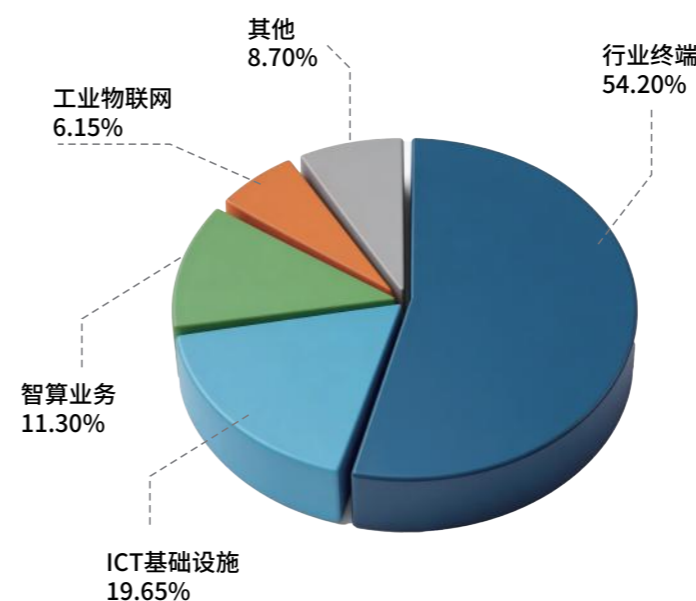
利益相关方	期望与诉求	公司回应举措
政府和监管机构	<ul style="list-style-type: none"> <li>• 依法合规运营</li> <li>• 依法纳税</li> <li>• 促进经济发展</li> <li>• 带动就业</li> </ul>	<ul style="list-style-type: none"> <li>• 加强合规运营管理</li> <li>• 接受监督考核</li> <li>• 依法缴纳税收</li> <li>• 提供就业岗位</li> </ul>
客户	<ul style="list-style-type: none"> <li>• 产品质量保障</li> <li>• 优质服务</li> <li>• 保护信息安全</li> </ul>	<ul style="list-style-type: none"> <li>• 持续完善产品及服务</li> <li>• 满意度调查</li> <li>• 加强客户隐私保护</li> </ul>
供应商和合作伙伴	<ul style="list-style-type: none"> <li>• 公平透明</li> <li>• 长期合作</li> <li>• 诚信履约</li> <li>• 互利共赢</li> <li>• 促进行业发展</li> </ul>	<ul style="list-style-type: none"> <li>• 公开透明采购</li> <li>• 战略合作</li> <li>• 及时支付货款</li> <li>• 推行责任采购</li> <li>• 参与交流合作</li> <li>• 技术创新</li> </ul>
股东和投资者	<ul style="list-style-type: none"> <li>• 规范公司治理</li> <li>• 合规经营</li> <li>• 提高盈利水平</li> <li>• 保障股东权益</li> <li>• 降低经营风险</li> <li>• 信息披露</li> </ul>	<ul style="list-style-type: none"> <li>• 完善公司治理</li> <li>• 强化内控合规</li> <li>• 促进业务发展</li> <li>• 保持稳定分红</li> <li>• 开展全面风险管理</li> <li>• 提高信息披露</li> </ul>
员工	<ul style="list-style-type: none"> <li>• 工资与福利保障</li> <li>• 职业健康与安全</li> <li>• 公平晋升与发展</li> <li>• 平衡工作与生活</li> </ul>	<ul style="list-style-type: none"> <li>• 完善薪酬体系</li> <li>• 提供学习、晋升的机会</li> <li>• 加强员工关怀</li> </ul>
社区	<ul style="list-style-type: none"> <li>• 社区发展</li> <li>• 公益慈善</li> <li>• 商业道德</li> </ul>	<ul style="list-style-type: none"> <li>• 助力地方发展</li> <li>• 开展公益活动</li> </ul>

# 01

## 优质产品 恪守匠心

业务分类：行业终端、ICT基础设施、工业物联网、智算业务

### 1-1 业务分类



### 2025年营业收入比重 (单位: 万元)

行业终端	221,533.60万元
ICT基础设施	80,293.28万元
智算业务	46,160.36万元
工业物联网	25,132.51万元
其他	35,556.05万元

- 行业终端
- ICT基础设施
- 工业物联网
- 智算业务



## 1-2 行业终端

行业终端的设计和制造需要考虑到耐用性、易用性、安全性和兼容性等多个方面，来确保它们能在各种严苛的工作环境中稳定运行，同时提升用户的工作效率和良好的用户体验。随着技术的发展，行业终端不断地融入新的技术，如物联网、人工智能、大数据分析等，智微智能行业终端具有针对特定行业需求的硬件配置和软件功能，并专门为特定行业设计和优化，以满足行业内专业工作的需求。

### 应用场景



### 产品应用



办公类  
考勤机/云终端/会议



PC类  
一体机/Mini PC/PAD/绿色PC/绿色AIO



消费类  
笔记本/显卡/主板



教育类  
OPS PC/播放终端



商显类  
H系列/K系列



金融类  
自助柜台/终端

## 1-3 ICT基础设施

ICT基础设施是支撑现代社会信息通信技术的基础，是数据中心、网络通信、云计算服务、硬件设备、软件和平台、安全与隐私保护以及服务支持等关键组成部分。在中国，ICT基础设施行业得到政府的大力支持，被视为国家发展战略的关键领域。随着数字化转型加速，中国正加大对5G、人工智能、云计算和大数据等技术的投资，以推动经济和社会的发展，并提升国家在高科技领域的竞争力。

### 应用场景



### 产品应用



AI服务器



存储服务器



通用服务器



服务器主板



通信设备



网络安全

### 1-4 工业物联网

工业物联网 (IIoT) 是利用先进的传感器、网络通信、数据处理和分析技术, 实现工业设备和系统的智能化、自动化和网络化。通过将物理世界与数字世界相结合, IIoT能够提高生产效率、降低运营成本、提升产品质量, 并优化资源配置。其核心包括传感器和数据采集、通信网络、数据处理与分析、云计算与边缘计算、安全与隐私保护以及系统集成。

#### 应用场景



工业自动化



智慧交通



工业机器人



智慧能源



智慧物流



智慧医疗

#### 产品应用



工业主板



核心板



工控机



工业平板



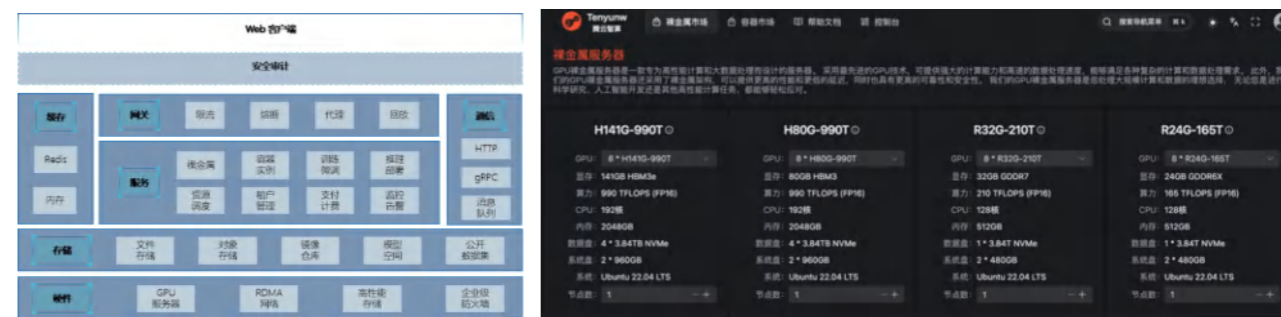
工业交换机



工业服务器

### 1-5 智算业务

#### AIGC基础设施全生命周期服务商



受AI大模型发展热潮的推动, 得益于AI大模型智能化能力的快速提高, 各个行业和企业对算力的需求呈现出爆发式增长。AI服务器作为支撑算力的关键基础设施, 在模型训练和推理、海量数据并行运算上具有显著优势。公司基于早期在服务器领域的积累及上下游的资源整合能力, 于2024年初与合作伙伴合资成立腾云智算, 定位为AIGC基础设施全生命周期综合服务商, 业务包括AI算力规划与设计、GPU及高性能服务器设备交付、运维调优、算力调度与优化管理平台服务、算力租赁+MaaS、算力及网络设备售后及置换等, 为客户提供端到端的智算中心全流程服务。在2025 AI算力产业大会上, 腾云智算针对算力资源匮乏、算力扩展受限、利用率低三大核心难题, 发布了腾云HAT云平台, 提供 GPU 算力租赁服务, 支持整机租赁与切卡租赁, 并针对大模型训练与推理场景进行了专项优化。



## 助力数据中心运营商

### 1.提高智算服务器投资回报率(ROI)

- 选择最适合客户需求的服务器，从而提高服务器的利用率和性能。
- 提供专业的运维服务，延长服务器的使用寿命。
- 提供灵活的升级方案，以最小的成本满足不断变化的需求。

### 2.降低总体拥有成本 (TCO)

- 降低服务器采购成本。
- 降低服务器运维成本。
- 降低服务器故障成本。
- 降低服务器淘汰成本。

### 3.提高智算服务器性能和可靠性(P&R)

- 提供专业的规划和设计服务，确保服务器系统满足数据中心的需求。
- 提供专业的运维服务，确保服务器系统始终处于最佳状态。
- 提供专业的故障排除和修复服务，快速解决服务器故障。

### 4.延长智算服务器使用寿命(LCM)

- 提供专业的运维服务，延长服务器的使用寿命。
- 提供灵活的升级方案，以最小的成本延长服务器的使用寿命。

### 5.降低 IT 风险(RM)

- 提供专业的安全服务，降低服务器安全风险。
- 提供专业的灾备服务，确保数据安全。
- 提供专业的法律和法规咨询服务，帮助数据中心运营商遵守相关法律法规。

# 02

## 创新发展 绿色经营

技术创新、研发成果、精益管理、环境管理、绿色生产

## 2-1 技术创新

### 产品创新

具身智能系列控制器，是智微智能在机器人领域的重要布局。这一系列控制器由智微研发团队精心研发，专为移动类、工业类以及四足/人形机器人量身打造，具备高性能处理、高速通信、高可靠性设计（如高效散热、加固抗震）等优势。

在设计方案上，它融合了分层架构的“大脑 + 小脑”模式与端到端架构的“大小脑一体”模式，为机器人赋予了更为灵活、高效的智能控制能力。该系列产品可搭载不同芯片/模组，目前已推出基于NVIDIA Jetson Thor模组的智擎EII-6300系列产品。后续，智微还将陆续推出适配NVIDIA Jetson、Rocchip、Intel Ultra 等系列芯片的产品。这种多样化的算力配置选择，能够精准适配不同机器人厂商的个性化需求，为具身智能在多元场景中的应用提供强大支撑，让智能技术在行业应用和日常生活中变得更加触手可及，推动智能时代加速到来。



### 算力一体机，全面赋能ICT与行业应用

智微算力一体机基于X86和国产化平台，不仅涵盖单路与双路，还拥有4卡、8/10卡、16卡等多种配置规格，以此形成系列化产品矩阵，精准匹配专业创作、数据中心、高性能计算集群等不同场景下的多样化算力需求。另外，智微可为边缘AI领域提供一站式解决方案：除了整合计算、存储、GPU及网络等多种硬件，满足边缘AI对高性能计算、高速存储和网络、高拓展、高可靠性的需求，还支持开源模型整合，为开发者大大提效。



### 智微智能高速监控升级案例 工业交换机+工业环网

在高速网络环境中，传统树形/星型网络存在致命缺陷——其单路径传输的特点，在遇突发灾害时，就会被迫中断。这会导致监管平台无法监控到灾害路段实况，对异常情况也就无法及时预警，让管理人员难以第一时间决策和指挥调度，进而造成不必要的伤亡和损失。那么，如何构建“永不中断”的监控网络？智微智能的高速监控升级方案给出答案——工业交换机+工业环网，构建高速网络多重保障！

4月23日-5月2日，以“拥抱创新 共赢未来”为主题的第二十一届上海国际汽车工业展览会，正如火如荼进行。此次车展在国家会展中心（上海）举办，共邀请了来自26个国家和地区，近1000家中外知名企业参展，展出总面积超过36万平方米，参展国别范围更广，规模再创新高。作为正在探索汽车产业未来，极具前瞻视野的参展先锋，英特尔携智能AI座舱系统方案亮相。该方案由英特尔与智微智能共同打造，可以让智能座舱从“功能性工具”进化为“懂你的第三空间”。

### 英特尔&智微智能AI座舱系统方案 亮相上海车展



### 2025AI算力产业大会: 腾云智算发布HAT云平台，推动算力民主化

2025年4月9日，2025 AI 算力产业大会及第十三届中国电子信息博览会（CITE）盛大召开。本次活动吸引了众多业内人士，共同探讨AI算力领域和技术的最新发展趋势。

作为AIGC基础设施全生命周期服务商，智微智能（SZ001339）的控股子公司——腾云智算，除了在展会上大放光彩，在 AI 算力产业大会上，其CTO Rocky发表了题为《算力民主化：开源浪潮下的智算新生态——面向后开源大模型时代的智算云平台》的演讲，并正式发布了腾云HAT云平台。



## 2-2 研发成果

公司拥有一支具有多年研发经验、面向行业下游、技术覆盖全面的研发团队，具备在X86、ARM、信创架构下的研发能力，覆盖电子硬件应用设计（原理图设计）、结构设计、PCB LAYOUT设计、射频应用设计、BIOS/EC/MCU等基础软件设计、LINUX/ANDROID系统软件、AI算法移植软件等，形成了全链条、规范化的研发体系，从项目管理、硬件开发、结构开发、软件开发、再到产品测试都有整套完善的流程和标准。

公司围绕新产品、新技术的研发，以及量产产品的性能提升、优化等诸多方面进行研发投入，2025年研发投入共计17123.56万元，占营业收入的4.19%。

同时公司非常注重知识产权技术积累，拥有有效专利458个，其中发明专利57个，实用新型专利276个，外观设计专利125个，获得232项软件著作权，及1项作品著作权。

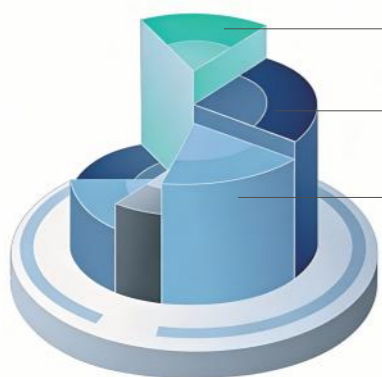


## 研发中心

深圳、北京、苏州、南京、东莞



## 近三年研发投入情况



## 2-3 精益管理

为使公司业务有效地规范管理并持续提升组织能力，公司建立了高效的流程管理体系，搭建了支撑战略落地的分层分级的L1-L3级流程架构和公司流程全景图，并根据战略发展与业务经营模式持续迭代。构建了流程管理的组织和流程长效运作机制，以战略为牵引，系统化推进客户需求为导向的端到端业务流程体系建设与优化工作，支撑业务有序、高效、平稳运营。

例如在“管理业务流程与变革 (MBP)”领域，通过规范流程设计、推行优化和废止的全生命周期管理完善流程管理的流程，通过《流程管理制度》《流程owner管理制度》和《流程考核细则》等确保流程的深化建设与持续优化。通过“战略到执行 (DSTE)”流程建设与完善不断提升公司战略管理能力。在“集成产品开发 (IPD)”领域，制定了《需求管理流程》并组建需求分析和需求管理团队，确保产品投资组合符合“从客户中来到客户中去”，高效协同各部门快速响应与满足客户需求。通过“线索到回款 (LTC)”流程，建立“发现销售线索—培育线索—将线索转化为订单—管理订单执行”端到端的流程。在“问题到解决 (ITR)”领域，建立以客户为中心，从问题发现到问题解决的端到端的售后服务闭环管理流程。

公司引入新CRM系统，落地“发现销售线索—培育线索—将线索转化为订单—管理订单执行”端到端的流程，打造销售链路闭环，将目标转化为可衡量、可管理、可改进的流程，更好为企业运营管理赋能。同时与内部多个业务系统，办公系统进行数据链路打通，保证数据一致性且可溯源。

此外，公司通过建立统一的ERP管理系统，全面提升企业运营效益，以客户效益为核心为企业提供全流程价值服务，实现从订单、供应商、制造、仓储、计划、预算、资金、总账成本全链条，全面提速企业业务，满足公司精细化、智能化、高速化的管理需求。

公司自主投资建设生产基地，拥有专业的管理团队，建有完备的结构件冲压、PCBA、整机生产车间，具有完整的SMT自动化生产线、自动插件生产线、自动化测试线、整机组测包流水线，以及专业的检测和分析设备，拥有大批专业技术工程师和生产管理人员，工程技术能力处于同行业领先水平。工厂建立了覆盖销售、研发、采购、生产各环节的全面质量管理体系，通过了ISO9001等相关认证。自创独有iMES互动式制造执行系统，对产品状态进行实时互联监控，以便及时处理异常和改善管理。

**产品规划管理** ERP PLM

- 产品全生命周期管理
- 协同器件物料选型
- 协同供应商选型

**售后服务管理** CRM iMES

- 拥有售后服务维修、客户服务两大中心
- 提供7\*24小时全天候的技术在线服务
- 支持全国联保，可满足3-5年保修服务

**物流运输管理** ERP iMES

- 自有物流中心具备快速配送，灵活调配运输资源
- 外协物流多样性选择满足客户周期（海、陆、空）
- 全方位的物流追踪，系统互联，实时反馈信息

**客户需求管理** ERP CRM

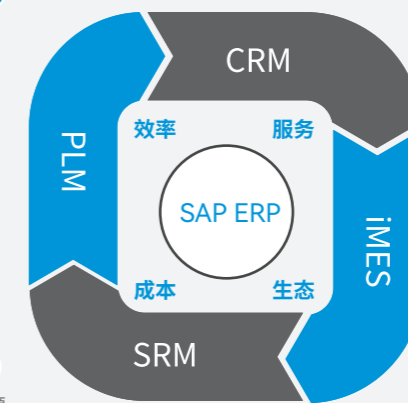
- 协同客户做好“主动需求管理”
- 需求预测与实际订单覆盖对标分析
- 提升供需匹配，满足客户及时交付

**价值采购管理** ERP SRM

- 采购提前介入，按物料族输出采购策略
- 协同物料选型与关键器件优选库的建立
- 采购业务的可持续性管理及风险管理

**计划交付管理** ERP iMES

- 在产品阶段按产品族做好DFx集成管理
- 通过产品主计划、物料主计划驱动中长期资源
- 通过生产计划驱动中短期的客制化交付柔性管理



## 2-4 环境管理

公司严格遵守生态环境保护相关法律法规，制定环境保护管理制度体系，明确公司对环境保护的承诺，包括节能减排、资源循环利用、污染预防及循环经济等方面的具体措施，倡导和实践绿色制造，并积极推动所有合作伙伴、供应商、承包商落实政策要求，确保在所有生产经营活动中对环境的潜在影响降到最低，推动企业实现可持续发展目标，促进绿色经济的健康发展。

公司严格遵守《中华人民共和国环境保护法》《中华人民共和国职业病防治法》等国家法律法规，积极推进环境和职业健康安全管理体系的建立、实施、保持和持续改进，满足各利益相关方的管理要求。推动建立ISO14001、ISO45001、QC080000等管理体系，保障了管理工作的有效实施，同时也有利于对能源使用和排放物等进行精准管理。



## 能源管理

2025年有害固体废弃物：9.68吨（主要是废机油、清洗废液、废灯管、废活性炭、废抹布、废电池、废板边等）

处理率100%

2025年一般固体废弃物：920吨（车间垃圾和生活垃圾）

处理率100%

2025年废水排放量：2647立方米

处理率100%

2025年度用电量：1715万千瓦时

2025年度用水量：9.74万立方米

2025年纸箱数量：减少36.6万个

## 2-5 绿色生产

公司工厂在生产经营活动中尽量减少对地表水、空气质量和生存环境的污染与噪音，对有害固体废弃物、有害废水、有害废气制定识别与评价标准；针对有害固体废弃物的收集、分类、贮存、运输、处置，制定管理文件并明确责任，并交由专业废弃物处理公司处理。同时，厂区食堂废水经过过滤处理后排放，符合国家废水排放标准。通过规范用电、空调及设备使用要求等措施，降低水、空气污染、噪声污染和能源消耗。对废气、废水、固废、噪音进行严格管控，均达标排放。此外，还制定低值易耗品的采购和使用规定，旨在通过实施再利用政策减少废物和纸张消耗。

公司也同样注重生产过程中的绿色环保，遵循双碳发展理念，对生产过程中的能源消耗进行实时监控和分析，通过数据驱动的方法优化能源使用效率。包括合理安排生产计划，减少设备空载和待机时间，确保能源使用集中在生产高峰期，从而降低整体能源需求。同时，工厂车间内配备一系列高度自动化的生产设备，例如全自动整机附件分装机、全自动纸箱包装机、天线自动焊接机和自动螺钉机等。通过优化生产工艺和提高设备精度，减少原材料的浪费，提高原材料的利用率。不仅减少材料成本，也间接减少因原材料生产和运输而产生的能源消耗和碳排放，以保障整个绿色制造过程。

近年来，公司紧密围绕低碳化、智能化、电气化发展趋势，积极开展绿色工厂建设工作，在提升能源资源利用效率、减少污染物排放、降低有毒有害物质使用等方面实施多项改进举措。2025年，公司荣获“广东省省级绿色制造绿色工厂”称号。



## 绿色包装

公司积极践行绿色发展战略，在客户未提出特殊包装需求的情况下，主动采取创新性举措，以可回收使用的纸质包装全面替代塑胶不环保包装。与此同时，公司还对包装方法进行了细致优化与合理精简，进一步优化了包装流程，有效降低了包装材料的总体消耗。

## 办公管理

大力采用电话或视频会议的形式代替传统的现场会议，有效节约差旅成本，减少资源消耗。

- 减少文本通知印发，线上发布各种通知、公告。
- 倡导双面打印，严格核实打印份数，避免纸张浪费。
- 严格控制消耗品更新，笔、橡皮需使用完才能更新。
- 规范差旅用车，倡导新能源汽车出行。



## 环保培训

公司注重传递绿色环保理念、提高全员环保意识，通过环保宣传、低碳活动及绿化参与等多种形式，引导员工自觉履行生态环境保护责任，使绿色低碳、健康生活的理念深入人心。公司还组织环保专题培训，系统提升员工的环保知识水平与责任意识。



## 环保活动

地球日骑行：结合“4·22世界地球日”开展绿色低碳骑行，倡导低碳出行。

发财树认养：在办公区发起认养活动，由各部门分别养护一棵，提升日常绿化参与感。



## 绿色产品

绿色产品在实现环境友好的同时，也能有效增强公司的产品竞争能力。公司汲取节能设计的前沿理念，关注产品的能效表现，致力于提升产品自身的能源使用效率。在产品的设计方面，公司团队首先考虑的是产品的使用、维护是否便捷，产品结束生命周期后零部件回收及是否可降解等问题。始终遵循能源资源消耗最小化、生态环境影响最小化、可再生利用率最大化的原则，调整产品结构，积极开发高附加值、低排放、低功耗的环保产品。

### ARM整机系列

基于ARM架构的整机系列具备低功耗、高性能特点，在储能、医疗、工业自动化等轻量级市场展现广泛应用前景。其能效比优势契合绿色制造趋势，为降低工业碳排放提供技术支撑。



### 智微智能GREEN AI GAA01一体机

在设计GREEN AI GAA01一体机时，智微智能研发团队秉持着“科技与环保”结合的设计理念。在外观设计上，深入挖掘现代3C设备的审美趋势，将简约、流畅、自然的元素融入其中。机身线条流畅，色彩搭配和谐，既符合现代3C设备的简约风格，又不失其独特的艺术美感。在材质方面，减少能耗更高的铝材使用，将整机可回收材料使用率提升至90%。显示屏采用了TCL华星专为绿色智能一体机打造的23.8英寸绿色显示模组。该绿色显示模组采用了环保材料，在产品能效设计上，使用低功耗 TCON，支持一体机Low carbon mode，该模式开启后，在Windows桌面下，功耗可下降17%。在保证性能的同时，大量减少整机的螺丝数量，以达成优化与集成的低碳设计。主板集成I/O接口，比传统PC大幅减少各类连接线材的使用，布局更简洁，不易发生故障。



## 03

## 合规守法 完善治理

治理架构 三会运作 投资者关系 信息披露 反腐倡廉

## 3-1 公司治理架构



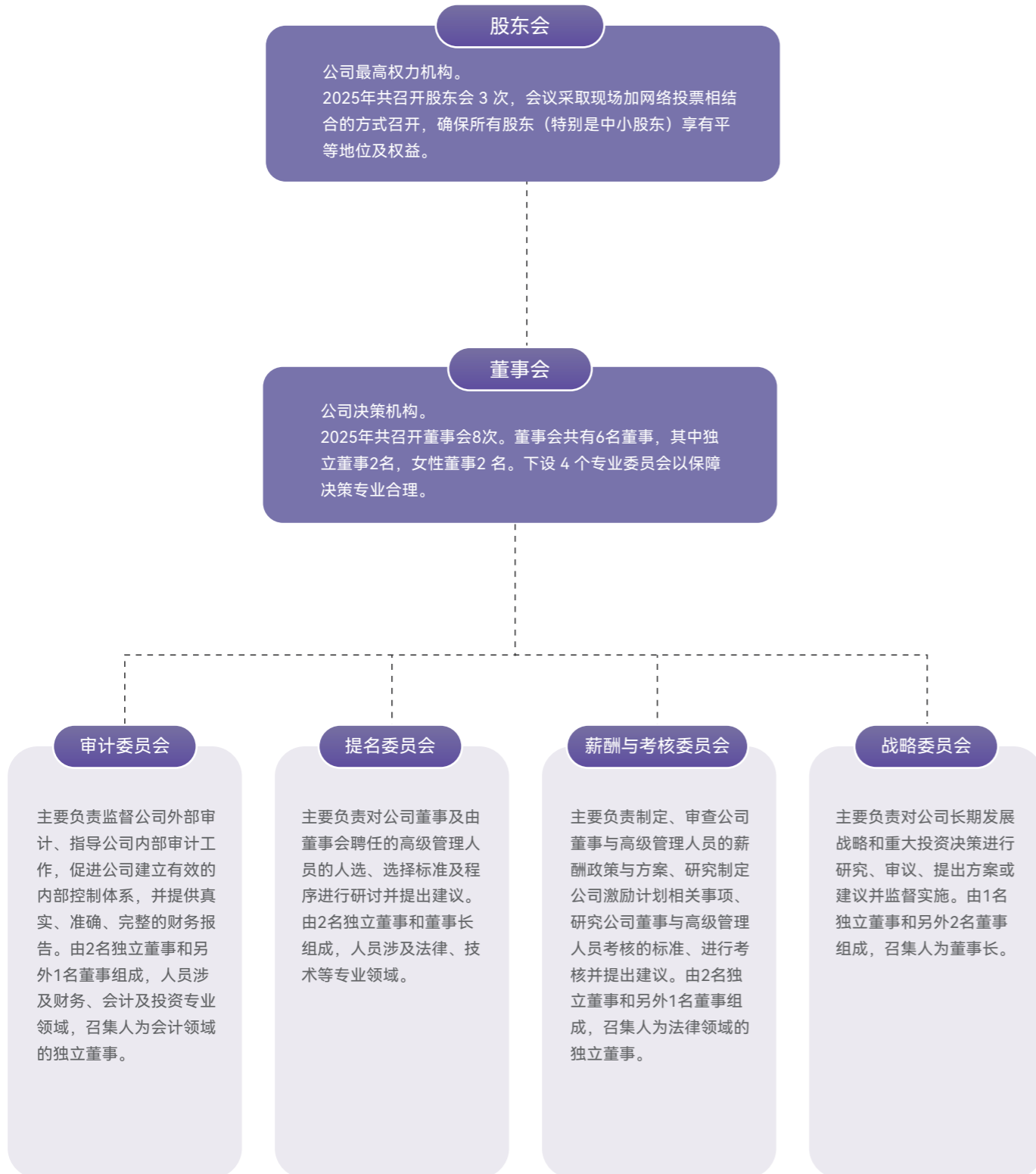
公司严格遵守法律法规，确保公司治理合法合规，持续完善独立董事履职机制及三会治理工作，确保信息披露的真实性、准确性和及时性，维护投资者的知情权，通过多种渠道与投资者进行沟通交流，增进投资者对公司的了解和信任。此外，公司致力于构建廉洁自律的工作环境，持续增强公司治理效能。

## 治理架构

智微智能根据《中华人民共和国公司法》《中华人民共和国证券法》《上市公司治理准则》等法律法规，建立了由股东会、董事会和公司管理层组成的权责明确、协调制衡的治理体系。根据相关法律法规，公司制定了《公司章程》《股东会议事规则》《董事会议事规则》《独立董事工作制度》等相关公司治理制度文件，明确了各管理层级的权责范围与工作程序，不断规范公司治理模式。

股东会是公司最高权力机构，公司充分保障股东行使知情权、表决权和监督权等各项权利；董事会为公司的决策机构并对股东会负责，负责制定公司的整体经营及战略方向，并下设战略委员会及独立董事占多数的审计委员会、提名委员会、薪酬与考核委员会，各专门委员会均按照公司治理和内部控制的相关制度规范运行，充分保障股东权益以及公司的规范发展。

### 3-2 三会运作



### 3-3 投资者关系

**投资者关系管理**

智微智能建立了多元化投资者沟通交流渠道，通过业绩说明会、互动易平台、投资者热线、IR邮箱等多种方式和渠道与投资者保持积极的沟通。公司积极参加各家卖方机构组织的策略会，与各类投资者进行面对面交流，并根据投资者需要，安排公司现场调研、反向路演等多种形式的投资者沟通交流，让投资者及时和充分地了解本公司运营及发展动向。此外，公司设立了官方网站、微信公众号等媒体平台，对法律法规允许范围内的公司日常新闻、企业文化、员工活动等相关信息进行传播，为投资者多方面了解公司提供便利。

本报告期内，公司积极召开业绩说明会，参加深圳证监局和深圳上市公司协会举办的“2025年深圳辖区上市公司投资者网上集体接待日”活动，及时向投资者真实、准确地呈现公司经营情况、重要动态和发展战略。

**12份**  
披露投资者关系活动记录表

**900+**  
电话问询

**89条**  
互动易回复

### 股东和债权人权益

公司高度重视投资者关系管理工作，在依法开展及时、充分、详尽信息披露的基础上，搭建常态化沟通机制，持续完善与投资者的沟通渠道及方式，不断提升对投资者尤其是中小投资者的服务水平。公司积极传递核心价值，增进投资者对公司的认知与认同，构建与投资者之间长期、健康、稳定的良性互动关系，增强资本市场对公司发展的信心，维护良好市场形象，实现公司价值与股东利益最大化。

公司始终致力于提升股东回报、保护中小股东权益，实行持续稳定的利润分配政策。在综合考量公司经营状况、财务状况与长远发展目标的同时，充分重视对股东的合理投资回报。自上市以来，公司每年均实施现金分红，最近三个会计年度累计现金分红金额超过同期年均净利润的 30%，切实以实际行动回馈股东，履行社会责任。

### 3-4 信息披露

为保护投资者等利益相关方，尤其是中小股东的权益，智微智能严格遵守相关信息披露监管规定，制定《信息披露管理制度》《重大信息内部报告制度》《内幕信息及知情人管理制度》，及时、准确、真实、完整、公平地进行信息披露，保障股东及广大投资者的合法权益。在日常工作中，公司严格执行有关内幕信息管理制度，依据相关规定进行内幕信息保密并做好内幕信息知情人登记备案等管理工作，不存在内幕交易等违法行为。



#### 2025年

公司依据《公司法》《证券法》《上市公司信息披露管理办法》等法律法规以及《公司章程》和《信息披露管理制度》等规章制度的有关要求，严格履行信息披露义务。

公司披露定期报告、临时公告及其他文件共计 **169** 份

### 3-5 反腐倡廉

公司严格遵守国家法律法规，对腐败、舞弊行为坚持零容忍态度，严禁任何形式的贿赂、舞弊及其他违反廉洁规定的行为。我们持续完善内控与监察体系，深入推进反腐倡廉建设，已制定《反舞弊与举报制度》等规范文件，并通过设立“廉洁智微”公众号、举报邮箱、举报热线及总经理信箱等多种渠道，保障举报投诉畅通无阻。

公司鼓励员工及各方利益相关方积极举报涉及违法违规、舞弊以及有损公司声誉的行为。所有举报均由独立专业团队统一受理并严格保密。为共建廉洁诚信的经营环境，公司特设立举报奖励机制，凡经查证属实的有效举报，将根据所提供线索的价值及案件结果，给予举报人相应物质与精神奖励，并对举报人信息予以严格保护。

2025年，公司因贪污、腐败和反垄断方面的法律诉讼及相关负面事件0件。

**举报渠道**

举报电话: 0755-23981862  
 电子邮箱: jubao@jwele.com.cn  
 公众号: 廉洁智微

公司内审部接到举报后会立即展开调查，及时跟进和处理各类举报信息和事件。公司将持续完善商业道德标准，畅通举报渠道，加大调查力度。

#### 反腐培训

为深化公司廉洁文化建设，筑牢全员廉洁从业思想根基，公司不定期举办相关培训交流会。培训强化了员工遵守法律法规和公司制度的自觉性，提升了员工识别与防范腐败风险的能力，有效降低企业因腐败行为遭受损失的风险。

#### 案例

公司以“12·9”国际反腐败日为契机，开展2025年廉洁从业文化宣传活动。活动以“学廉、读廉、说廉、展廉、测廉、推廉”六大环节为核心载体，通过组织制度培训，案例分享、手印打卡、知识竞赛、签署承诺及合作倡议等系列活动，多维度、全覆盖地推动廉洁理念入脑入心。活动旨在引导全体员工深刻认识反腐败、反贿赂、反洗钱等商业道德的重要意义，进一步筑牢廉洁从业思想根基。

2025年度廉洁反腐培训



## 4-1 行业协同发展

公司通过积极亮相行业峰会，集中展示企业综合实力、核心产品及服务优势，持续跟踪技术发展趋势，与合作伙伴共同探讨行业创新方向，并签署战略合作协议，在智能硬件领域持续开展联合创新，共同开发具有市场竞争力的产品解决方案。同时，我们借助展会平台，与行业内外潜在客户、合作伙伴及相关方开展面对面交流，持续拓展合作网络，不断探寻新的业务机会。

### 智微智能亮相第十二届高工机器人年会



智微智能作为自动化领域深耕者，携具身智能领域最新产品亮相。同时，在开幕式演讲专场上，智微智能董事、常务副总经理袁焯，进行了主题为《最强大脑赋能万“物”具身》的精彩演讲，并参与了圆桌对话环节，与业界同仁展开了一场思想碰撞的盛宴，共同探讨了具身智能技术的未来发展路径与市场机遇，为行业的创新发展注入了新的活力与智慧。

### 与深信服签署战略合作协议

2025年6月5日，智微智能与深信服签署战略合作协议。双方宣布将在云终端、网络安全和AI系列产品线等核心业务领域展开深度合作，通过资源整合与联合创新，充分利用最新AI技术，推动企业级数字化解决方案的升级与行业生态建设，共同为千行百业打造“安全可信”的AI基础设施。



### 与科大讯飞签署战略合作协议



2025年11月25日，智微智能与全球人工智能领军企业科大讯飞正式签署战略合作协议。双方将基于“AI软件算法+智能硬件”的深度协同，共同构建人工智能软硬件一体化的核心竞争力，引领产业智能化升级，打造行业标杆。

# 04

## 行业伙伴 互惠共赢

行业协同发展、客户权益保护、以质为本、信息安全与隐私保护、供应链管理

## 4-2 客户权益保护

### 优质服务

我们高度重视客户对产品全生命周期的满意度，确保在售前、售中、售后等各阶段服务标准清晰、执行到位，坚持以客户为中心，充分倾听客户声音，维护良好的客户关系，追求客户满意。公司致力于与客户尤其是大客户建立长期稳定的合作关系，积极开展客户关系管理，并对客户信息及相关技术、商务信息严格保密，以优质的服务满足客户期望，为客户创造最大价值。

### 客户投诉管理

为确保及时接收客户的反馈并解决客户诉求，我们畅通与客户的沟通渠道，规范各渠道的投诉处理流程，制定并执行《客户投诉处理流程》，确保及时有效地汇总产品质量问题反馈以及处理客户投诉，维护公司形象与信誉，促进公司产品质量的改善与提高客户服务水平，提升客户满意度。

### 投诉处理流程

01

受理客诉

了解客户所述问题和诉求，并安抚客户；符合客诉范围的，在与客户质量工程师确认问题初步分析后录入到《客户投诉处理流程》电子流。

02

投诉处理

问题原因分析部门对问题造成的原因做深入分析，给出详细的原因分析、修改措施、改善佐证等书面资料，制定处理方案。

03

投诉回访

涉及客户端退换货的，确认客户端是否退换货完成，需要长时间执行的，确认制定的退换货方案运作是否顺畅。直至客户认可本次客诉处理完结。

## 提升客户满意度

公司制定《客户满意度管理程序》，每年对客户发放一次《顾客满意度调查表》，必要时也可采用电话调查等方式记录顾客的各项满意度情况，不同销售环节的团队会按照公司要求，针对性地开展客户满意度调研，从不同销售环节的角度改善与提升客户服务管理工作。

同时，公司根据调研结果进行汇总并形成分析报告，各部门相应的责任部门及责任人对问题进行改进，在客户要求时间内给出反馈，并在下一次调研中确认专项改善的有效程度。报告期内，我们收到多个客户发来的感谢信及荣誉奖项等，这不仅是对我们产品品质与服务水平的充分肯定，更是激励我们持续提升的强大动力。



### 客户服务培训

优质服务是公司立足市场、赢得客户信赖的关键支撑，公司高度重视客户服务团队专业能力的提升，通过持续开展各类针对性培训，不断强化员工对关键业务问题的分析与解决能力。



## 4-3 以质为本

质量是智微的第一生命线。智微智能秉承“坚守，不忘初心、专注，一丝不苟、诚信，其言必信”的理念，致力于通过对研发质量、供应质量、生产质量、客户质量进行系统的管理，并以质量管控执行、落地为驱动，为客户开发、制造、提供高质量的产品保驾护航，同时提供及时的供应保障和高效的品质服务。



### 1 质量和服务管理

公司积极贯彻国家质量政策法规，依据ISO9001:2015标准、相关产品认证规则以及客户需求进行体系策划，制定《管理手册》《质量检验标准》《技术支持服务流程》《客户投诉处理流程》等产品和服务质量管理体系，强化生产过程中的产品质量检验流程，不断完善质量管理组织结构和具体职责，覆盖产品设计、开发、采购、生产及售后服务等全方位的质量管理活动，建立健全质量管理体系。

### 2 质量体系审核

公司制定《内部审核控制程序》，不断完善内部审核工作流程，搭建专业的内部审核小组，制定全面的质量管理体系审核计划，对公司设计流程、生产和检验流程、售后服务流程进行审核，识别各部门体系运行中存在的不足，制定合理化改进建议，确保公司质量体系持续有效运行。

智微智能集团已经获得：ISO9001:2015质量管理体系、ISO/IEC27001:2022信息安全管理体、ISO14001:2015环境管理体系、ISO45001:2018职业健康安全管理体系、QC08000:2017有害物质过程管理体系、知识产权管理体系等认证证书；智微的产品通过了国家3C、SRRC等强制性认证以及CE、CB、FCC等国际EMC和安规认证，为客户提供符合法律法规的安全产品提供质量保障。

### 3 质量管理措施

公司制定年度质量培训计划，主要包含项目质量管理、QFD质量功能展开、质量问题应对、工艺管理、QC方法等专业技能课程，通过智微云课堂、内部专业讲师授课等多种形式，积极开展内部质量培训，致力于全面提升员工质量意识与专业素养，保障产品与服务质量。

## 4-4 信息安全与隐私保护

公司拥有可靠的物理安全环境，目前共拥有标准化信息中心机房2个，均配有精密空调、UPS和动环监控等系统。拥有应用系统服务器150余台，均接入堡垒机统一管理。部署多台DHCP服务器、DNS服务器和域控服务器，并配备有应用监控系统，确保用户的请求能够及时响应和对资源的无障碍访问。

### 信息安全与隐私保护举措

#### 管控措施

公司拥有先进的安全防护体系，配备有出口防火墙，可以有效地监控和过滤进出公司的网络流量；配备有安全防毒墙，全面检测和清除各类病毒，保护系统和数据免受病毒的侵害。此外还有IPS入侵防御系统、数据库审计系统、日志审计系统、运维管理系统等。有效地抵御各种网络攻击和内部威胁，确保公司数据和系统的安全。

#### 完善信息安全管理体

公司始终关注信息安全和客户隐私的保护，严格遵守《中华人民共和国网络安全法》等适用的国家相关法律法规，遵循ISO27001信息安全管理体，制定了完善的《信息安全管理制度》，建立了全面的信息安全管理体系，并已取得相应的体系认证证书，旨在对公司的信息资产和客户信息资产进行识别和保护，以确保客户及供应商的信息安全。

#### 数据泄露应对

为了确保数据的可靠性，公司配备有数据加密系统，实施严格的权限控制策略，确保只有授权人员能够访问敏感数据。对于信息安全事故，公司制定详细的《信息安全管理制度》，通过规范处理流程，提高事故发生时的响应速度与响应秩序，通过及时采取有效措施，迅速控制事件影响范围，力争将损失降到最低程度。

#### 安全网络培训

定期组织培训和意识提升计划，通过培训加强员工对信息安全的认识和责任意识，指导员工使用计算机账号密码管理、强化员工软件版权意识、禁止向公司以外的组织或个人泄露公司机密信息、规范使用互联网、禁止私自安装软件等。公司将不断提升信息安全管理水平，为公司业务的可持续发展提供坚实保障。

## 4-5 供应链管理

### 供应商管理

公司将可持续发展理念全面融入供应链管理，构建了涵盖供应商评估、有害物质管控等环节的管理体系，确保从原材料采购到产品交付的全流程符合环境保护标准及社会责任规范。

公司不断优化供应链管理，建立了严格的供应商评估与准入标准，确保采购流程的合规与稳定。通过《供应商选择与评估管理程序》《供应商月评估管理规范》等文件，对供应商的评选、物料品质表现、交期等进行定期评价，对供应商施加影响，对于未建立质量、环境、职业健康安全管理体系的供应商，减少订单，督促其建立相关体系，并将质量控制、环境保护，安全生产、员工权益保护作为主要得分项，推动供应商提高管理水平，履行社会责任。



01

#### 供应商准入

我们通过设立严格的供应商准入门槛，要求所有新供应商必须满足《JWIPC供应商准入门槛》并填写《供应商基本资质调查表》，以确保其具备相应资质与能力，从而筛选出优质供应商并优化供应链管理；同时，供应商还需依据《有害物质管控标准》，确保所供产品、零件（包括半成品、成品、原物料、附属品及包装材料等）的有害物质完全符合该环保标准，并出具环保保证书。

02

#### 供应商评估

我们会每月对供应商进行评估，对供应商的资质许可、质量情况、供货能力、合同能力等进行综合判定。

03

#### 供应商考核与分级

我们对供应商实施分级管理体系，每月开展定期考核。针对多次考核不达标的供应商，我们会主动沟通以了解其存在的问题并督促改进；若问题长期未得到有效解决，将暂时取消其供应商资格。如需恢复合作，需在六个月后按新供应商评审流程重新进行审核。结合考核结果，我们将供应商划分为策略供应商、合格供应商、小批量供应商、待淘汰供应商和淘汰供应商等不同级别，并匹配差异化的管理策略，从而显著提升了供应商管理的系统性与科学性。

### 采购管理

为进一步规范公司各项采购工作，优化业务流程，提高工作效率，维护采购过程的公平、公开、公正，公司已全面推进电子采购系统上线使用，大幅提升采购工作的透明度和可追溯性，减少人为干预，降低采购成本。同时，通过电子采购系统，公司能够更好地管理供应商关系，实时监控采购进度，实现采购数据的集中管理和分析，进一步提升公司的综合竞争力和可持续发展能力。

#### 采购高效协同

从采购寻源、价格管理、订单及财务协同的全过程管理，供应商通过SRM系统实时参与业务，使公司的需求能快速传递到供应商，实现计划、订单、发货等采购环节的供应商协同。2025年上线了APS系统，通过系统结合客户需求，产能和供应商交付情况进行排产，提高原材料交付计划的合理性和及时性。

#### 实现内部系统数据共享，提效减量

实现与智微智能的ERP、APS、OA等系统数据进行整合后实现全面系统集成；基础数据统一标准多系统集成、业务流程、业务数据无缝集成；业务规则可跨系统生效，杜绝相同数据重复录入，通过接口传递业务数据，减少人工录入工作。

#### 实现供应商全生命周期管理

加强供应商的全生命周期管理，快速注册、规范准入、合理评审、高效变更、业务在线协同等方面的管理。

#### 价格管理

建立高效严谨的价格管理体系，响应行业特性在规范的制度下快速调价、询价减轻工作量提高效率。

#### 实践寻源全透明化线上管控

采购文件发布-应答-疑问征询-投标-开标-评分-决策-结果公布，全流程线上管控，沟通、变更、评标、议价过程、参与人员等信息均进行系统记录，做到有据可依、有据可查。

### 供应商风险管理

为降低供应链面临的风险，一方面，不定期对供应商进行培训和辅导，由公司派遣技术人员到供应商生产车间进行现场辅导、探讨工艺变更等技术交流，提升供应商供应能力；另一方面，坚持“诚信”原则，严格执行合同中的约定条款，主要原料保持多家供应商，尽量避免独家供应带来的风险。对主要供应商制定年度辅导计划，确保辅导计划有合理的覆盖面。

## 05

## 以人为本 共享成果

员工雇佣与权益、员工培训与发展、员工健康与安全、员工沟通与关怀

## 5-1 员工雇佣与权益

## 合规雇佣

公司严格遵守《中华人民共和国劳动法》《中华人民共和国妇女权益保障法》《禁止使用童工规定》等法律法规要求，秉持公平、公正、透明的用人原则，致力于为所有求职者与员工提供平等就业机会。我们通过多渠道招聘，并在录用过程中坚决反对任何形式的就业歧视，依法禁止雇佣童工及一切强迫劳动行为。同时，公司积极构建多元化与包容性组织文化，为不同背景和群体的员工创造公平的发展平台。我们重视女性员工的职业成长，持续推动其参与管理岗位，助力企业实现更加可持续、平等与包容的高质量发展。

## 关键绩效

报告期内，公司共有**1724**名员工，雇佣少数民族员工**208**人；董事、高级管理人员共计**8**人，其中女性**4**人

## 员工权益

公司始终秉持“保护劳工、尊重人权、诚信经营、回报社会”的原则，将相关法律法规融入内部制度与流程，全面保障包括实习生在内的所有工作者享有与正式员工同等的权益保护，确保其合法权益与身心健康。我们坚持以员工为核心，通过合规雇佣、合理薪酬、完善福利及自愿平等的劳动合同签订，明确约定用工地点、工作时间、劳动报酬及加班安排等内容，致力于构建稳定、公平、互信的劳动关系，营造和谐工作氛围，切实防范劳动风险，杜绝强制劳工。

## 薪酬福利

智微智能构建了系统全面的薪酬福利与绩效管理体系，致力于实现员工与企业的共同成长。公司依法为员工缴纳五险一金，并提供补充福利，确保劳动关系和谐稳定；通过基于战略、岗位、能力与业绩的4P薪酬模型，实现以岗定薪、按绩取酬。同时，公司推行BSC与KPI相结合的绩效管理制度，覆盖组织、管理者与员工三层，依托“计划—辅导—评估—应用”的闭环流程，强化结果导向，持续提升整体绩效水平。

## 员工薪酬福利

全面薪酬、基本工资  
现金补贴  
项目奖金、年终业绩  
奖金长期激励

## 员工健康关怀

健康福利  
年度体检  
体育协会活动

## 员工生活关怀

生活福利、节日福利  
生日祝福、人才房  
员工假期、部门活动

## 员工学习成长

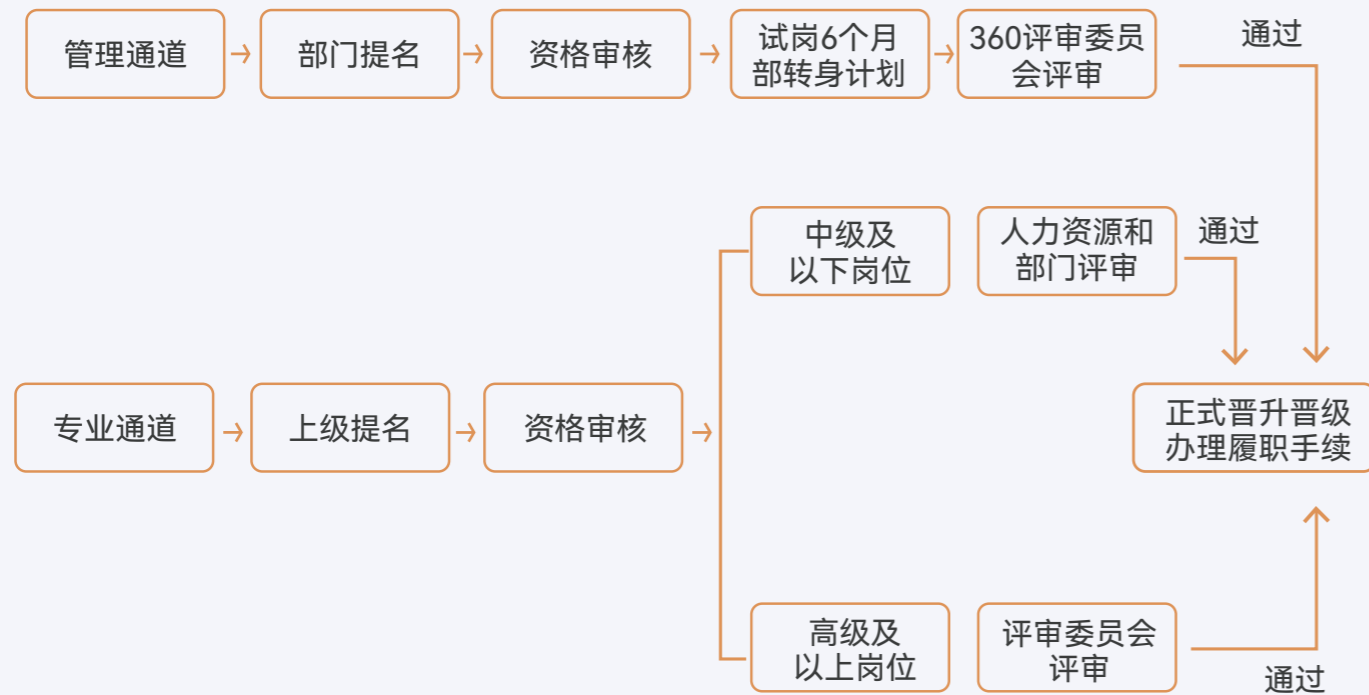
培养发展、新员工培训  
技术类培训、管理类培训  
综合类培训

## 5-2 员工培训与发展

### 助力员工发展

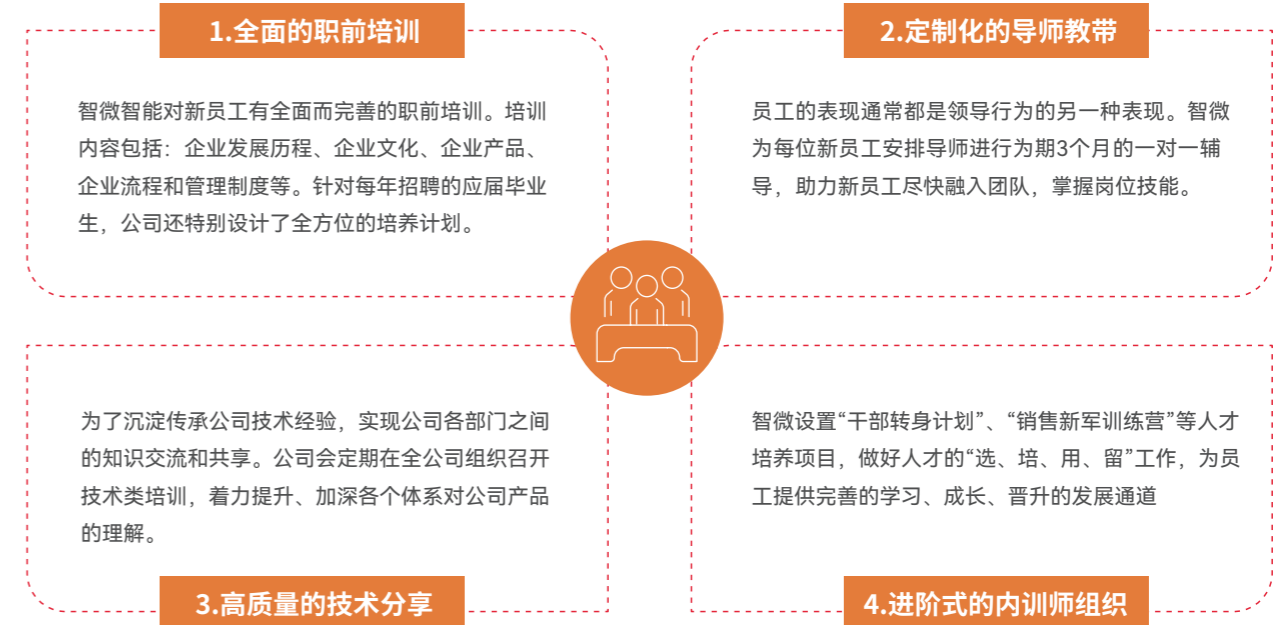
公司重视人才发展，深刻理解人才对于公司可持续发展的重要性，为拓宽员工的职业发展空间和职业晋升通道，建立了《员工晋升级管理制度》，进一步规范员工岗位职级体系的科学管理，明确了标准要求，为员工打造管理和专业两条不同的职业发展通道，为员工发展提供较为清晰的指引。双通道的晋升机制将有效帮助员工将自身能力与企业管理制度结合，满足员工短、中、长期发展需求。

### 晋升级流程



## 员工职能培训

智微秉持“以人为本”的理念，构建多元化引才渠道与全方位培养体系。通过高端人才对接、精准校园招聘，智微广泛吸纳英才。同时，公司推行定制化分层培训计划，助力员工与企业在成长中同频共振，为核心业务持续夯实人才基础。



## 智微智能2025年度

培训场次  
**215**

覆盖人次  
**2928**

## 学习平台建设

在培训平台建设方面，智微智能开设了面向全体员工的“智微云课堂”线上学习平台，提供涵盖多个领域的系列课程和培训资源，解决了线下、实时培训的时间限制问题，使员工能够根据个人工作安排灵活选择学习时间，实现工作与学习的有效平衡，显著提升了培训的便捷性和灵活性。

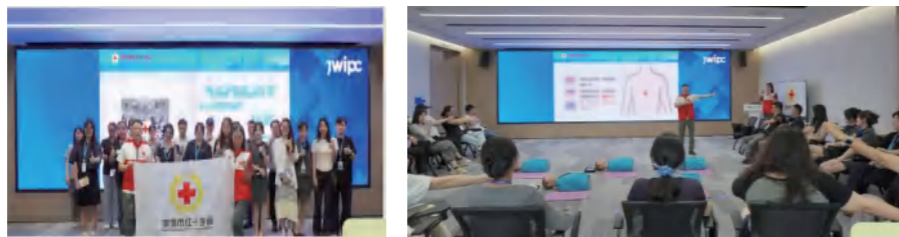


### 5-3 员工健康与安全

#### 关心员工健康

为促进员工的日常健康管理，全面保障员工身心健康，公司定期组织形式多样、主题丰富的员工健康管理活动，如急救技能、中医问诊等活动，丰富员工健康管理知识，促使养成有益于健康的起居饮食习惯，增强员工身体素质、提升保健意识。

为进一步普及应急救护知识，增强员工在面对突发和意外事件时的自救互救能力，公司特邀深圳红十字救护培训师进行授课。主要围绕应急救护基本知识、心肺复苏和自动体外除颤器 (AED) 操作等方面进行讲解培训，并进行现场模拟演示。



#### 员工安全管理

公司高度重视安全管理工作，建立了完善的消防安全组织架构与职责体系，确保各级管理人员明确分工、责任到人。为有效防范消防安全风险，公司定期开展安全培训和应急演练，确保员工在紧急情况下能够迅速、有序地撤离。此外，公司还加强了消防安全设备的检查与维护，定期对消防设施进行全面检测和保养，确保其处于良好状态，随时能够应对突发情况。这些措施有效提升了员工的安全意识与应急处理能力，为员工创造了一个安全的工作环境。

##### 安全制度

公司为加强公司安全管理，根据自身经营实际情况建立健全安全生产管理体系，制定了《安全生产管理制度》和《隐患排查治理制度》，涵盖安全生产责任体系、工伤事故管理、用电安全管理、等主要内容。

##### 安全排查

公司组织开展日常安全巡查，对发现的问题进行及时反馈与整改，并与工人进行协商合作，共同努力推进公司的健康安全管理工作。

##### 消防安全知识培训

公司组织开展全员消防安全知识培训活动。培训内容包含宣传普及《中华人民共和国安全生产法》《中华人民共和国消防法》、火灾安全隐患分析、消防器材的使用方法、初期火灾扑救及逃生技巧等，通过理论与实践相结合的培训方式，有效提升了员工的火灾预防意识、灭火操作技能和应急避险能力。



### 5-4 员工沟通与关怀



#### 员工满意度调查

为深入了解员工需求，切实提升员工的工作体验与满意度，公司每年都进行员工满意度调查，邀请全员对公司的内部管理及后勤保障等进行评分和建议，调查内容涵盖了人事、行政、IT等方面，为公司制定决策、提高管理效果提供参考。对员工反馈的意见和建议，相关职能部门进行分析并制定改进措施，吸收进年度工作计划中，以促进公司内部管理改善。

公司高度重视员工话语权，健全“总经理信箱”等员工信访机制，确保每位员工都有机会直接向公司高层反映意见和建议。这种机制不仅为员工提供了表达心声的平台，也增强了管理层与基层之间的沟通互动，有助于及时发现和解决问题，提高管理效率和透明度。

#### 民主管理与沟通

#### 员工关怀

智微智能着力打造有温度的雇主品牌，建立常态化员工沟通机制，持续完善福利保障，并定期组织丰富多彩的文体活动，不断增强员工归属感与凝聚力。为了全面提升员工的幸福感和团队凝聚力，公司精心构建了一套全面的员工关怀体系，致力于从多个维度关照员工的身心健康。我们不仅提供生日礼物、年度体检、在职教育补贴等贴心福利，还成立了篮球、羽毛球、跑步等文体协会。2025年，我们精心策划并举办了24场丰富多彩的活动，旨在让员工在紧张的工作之余，有机会放松身心，增进同事间的交流与互动，共同营造一个活力四射、团结和谐的工作环境。

活动



活动



活动



活动



活动



活动



## 06

## 企业责任 回馈社会

依法纳税、积极带动就业、开展党建主题教育、乡村振兴与绿色发展

## 6-1 依法纳税

公司严格遵循《中华人民共和国税收征收管理法》《中华人民共和国增值税法》《中华人民共和国企业所得税法》等国家税收相关法律法规的规定，坚持依法纳税原则，及时缴纳各项税款，确保符合税务机关监管要求。

报告期内，公司依法缴纳税收14111.69万元。

### 税务风险防控措施

#### 规范税务制度办法

制定《深圳市智微智能科技股份有限公司财务管理制度》，按照国家税法体系制定税务计划，办理税务申报、缴纳及汇算清缴工作，组织并指导各下属企业税务管理工作，确保公司税务管理各项制度办法规范准确，对税务合法、筹划有效负责。

#### 建设税务管理系统

通过《国家税务总局电子税务局》《自然人电子税务局》进行线上纳税申报、缴费等，实现纳税申报线上管理，依法计算并及时缴纳国家税收，确保了公司各项纳税义务规范遵从、及时预警。

#### 加强税务团队建设

不定期开展内部业务交流会或组织税务管理人员到当地税务局学习，进行国家财税政策研究分享及培训，提高公司税务管理人员政策水平和依法合规纳税意识，增强纳税合规管理的工作能力。



## 6-2 积极带动就业

就业是最基本的民生。公司积极响应国家就业优先战略，通过发展带动就业。落实高校毕业生稳就业、促就业要求。公司在各类招聘平台上发布招聘信息，推行公开招聘，做好招聘工作动态监测。公司就针对高校毕业生等潜在就业群体，组织开展校园宣讲会，让求职者能更好地了解公司的发展前景、员工职业规划、公司福利待遇，吸引应届毕业生到公司就业。采用导师制、个性化培养方案、开展各类培训等方式帮助新员工掌握专业知识，积累实践经验，提高就业竞争力，同时也为企业提供优质人才储备。



## 6-3 开展党建主题教育

公司始终坚持把公司发展统一到党的政治和思想路线上,坚持“高质量党建引领公司高质量发展”理念,不断加强党建阵地建设,强化党建引领氛围,在公司经营发展、企业文化塑造以及员工队伍培养等方面充分展现了党组织战斗堡垒作用和党员先锋模范作用。



### 铭记历史·砥砺前行——组织观看《731》

2025年9月18日，智微智能党支部组织开展《731》集体观影活动。通过观影活动，让全体党员及积极分子接受了一次深刻的爱国主义教育，深化了对历史的理解，汲取了奋进力量，将爱国情怀转化为干事创业的自觉，为实现中华民族伟大复兴贡献智慧与力量！

## 6-4 乡村振兴与绿色发展

公司积极履行社会责任，持续巩固脱贫攻坚成果，加大帮扶援助力度，同时响应国家“双碳”目标与可持续发展号召，以实际行动助推乡村振兴与绿色发展。

### 案例

#### 中秋献礼助农，彰显责任担当

2025年9月，公司在中秋佳节之际，定向采购了帮扶支援的和平县优质绿色农产品作为节日福利发放，以消费帮扶的方式直接助力乡村产业发展，帮助农户增加收入，对于提升农民的生活水平和推动农业可持续发展具有积极意义。

#### 爱心捐赠，赋能教育

2025年11月，公司参与广东省教育基金会和深圳八方园通信息技术服务有限公司联合开展的“绿色爱心电脑捐赠活动”。公司向广东省教育基金会捐赠43台二手电脑，由深圳八方园通信息技术服务有限公司进行专业翻新和系统重置，确保设备达到教学使用标准，有效改善广东省经济欠发达地区学校的信息化教学条件，为当地教育事业提供有力支持。

#### 绿色认养，共建生态

2025年2-3月，公司参与“绿美罗湖罗i树”公益项目，以企业自主认养形式完成30棵树木的认养工作，并发起「给绿色充“植”·与未来共生」公益计划，通过企业认养树林与用户参与相结合的方式，传递可持续发展理念。



# 展望未来

公司继续秉承“全面拥抱AI+”的核心战略，坚守“物联网硬件及全场景AI算力底座提供商”定位，专注于为客户提供智能场景下“端边云网”一体化软硬件产品及方案，坚持以市场为导向，围绕“管理系统化、响应敏捷化、产品精准化、品质卓越化、服务专业化”的发展方向，通过产品库升级、柔性供应链建设、全域生态联动，为合作伙伴持续赋能。

依托在AI融合、具身智能、智算服务等领域的布局，公司将持续深化“AI+”战略导向，完善“感知AI、生成式AI、AGENT+RAG、物理AI（具身智能）”全链条的产品线布局，重点抢抓从AI训练到AI推理的历史性机遇，深度拓展推理市场，强化“AI训练+AI推理”双向协同，构建全链路算力优势，夯实全场景AI算力底座，实现核心业务的迭代延伸与新增长极的持续突破，具体规划如下：

## 1、“AI+”全链条产品布局（衔接现有业务，深化迭代）

**感知AI：**依托成熟的视觉、语音类感知AI业务基础，持续加强基于Nvidia Jetson、Rockchip及国产算力芯片平台的产品研发，推动各类边缘AI产品在智慧城市、智慧教育、医疗影像、交通管理、工业检测等现有场景的规模化落地，同时拓展新应用场景，巩固感知AI业务的市场优势。

**生成式AI：**持续强化云侧智算业务能力，完善从高性能算力硬件供给、算力设备维保运维到云侧智算全栈服务的一体化体系。一方面，打造定制化、高适配的AI算力设备体系，满足客户自建算力集群的硬件需求，延续与头部互联网大厂、IDC厂商的深度合作；另一方面，根据客户需求高效部署算力池和云平台，通过灵活的算力租赁模式，为企业及个人开发者等AI需求方提供高性价比的算力支持，实现算力资源的按需调配、弹性扩容。公司持续深化云侧智算业务的技术迭代与场景延伸，不断提升算力利用效率、降低服务成本，同步打造安全合规的算力服务体系，保障客户数据与模型安全，以全链路、场景化的云侧智算能力，为各行业大模型研发与生成式AI规模化应用筑牢算力根基，实现与客户在AI赛道的协同发展、价值共生。

**智能体AI：**结合边缘算力与端侧AI产品的布局，抢抓开源模型丰富化带来的AGENT开发机遇，进一步优化边缘算力一体机及端侧算力终端产品，精准满足中小企业和个人的算力需求。依托现有感知AI场景基础，推动传统场景向大模型驱动的新业态重塑，助力AGENTIC AI实现高速发展，拓宽端侧AI的应用边界。

**物理AI（具身智能）：**依托在具身智能领域的技术突破与客户积累，凭借配件成熟、芯片算力提升、政策资金加持的行业机遇，全面铺开人形、四足类机器人相关业务，推广已推出的机器人“大脑”“小脑”及大小脑一体产品。同时，优化各类机器人控制器性能，助力传统移动类、工业类、服务类机器人完成具身智能升级，依托与南京宇叠智能的协同合作，完善“机器人训练与仿真—大小脑核心控制—触觉感知应用”一体化解决方案，持续拓展具身智能应用场景，巩固行业先发优势。

## 2、“AI训练+AI推理”双向协同，夯实全场景AI算力底座

**AI训练布局：**聚焦核心能力升级，强化协同支撑。依托腾云智算现有智算服务基础，重点优化AI训练全链路服务能力，升级定制化AI训练硬件适配性，拓展多芯片架构支持，提升算力调度效率与安全合规水平，聚焦头部客户大规模训练需求，与AI推理业务形成协同，为推理产品场景适配提供技术支撑。

**AI推理布局：**公司将AI推理作为未来重点增长方向，深度挖掘端边云全场景推理需求，通过“战略投资+产品迭代+场景拓展”三维发力，实现推理业务规模化发展。公司通过战略投资元川微，精准布局LPU推理芯片，依托元川微在推理芯片领域的先发优势，突破传统推理芯片算力、功耗、成本瓶颈，打造高性价比、高适配性的LPU推理芯片产品，填补公司在推理芯片领域的布局空白，形成“芯片-硬件-服务”一体化推理生态。公司将推动推理产品全场景覆盖，结合公司在端侧智能领域已实现大模型本地化部署的优势，深度融合现有边缘算力一体机、Mini PC、AI边缘盒子（AIBOX）、具身智能控制器等产品的端侧、边缘侧推理性能，满足智慧城市、工业检测、机器人、智慧办公等场景的低延时、高可靠的推理需求。

公司将建立AI训练与AI推理的协同发展体系，一方面，利用AI训练业务积累的技术经验、客户资源，为推理业务提供技术支撑与市场导入，推动推理产品的场景化适配与优化；另一方面，通过推理业务的规模化落地，反哺AI训练业务，收集各行业推理场景的需求反馈，优化训练算力解决方案，提升训练算力的场景适配性，夯实全场景AI算力底座。

未来，公司将战略聚焦“AI+”全链条布局，重点发力AI推理赛道，强化“AI训练+AI推理”协同优势，紧扣行业发展趋势，衔接现有核心业务、拓展推理市场新空间，通过产品创新、业务协同、生态联动，持续释放增长潜力，应对各类行业挑战，力争在AI算力领域实现更大突破，为股东、客户及合作伙伴创造更大价值。

## 指标索引

报告目录	GRI Standards 对标	SDGs 对标
关于本报告	2-1 组织详细情况 2-3 报告期、报告频率和联系人	
董事长致辞	/	
关于智微智能	2-6 活动、价值链和其他业务关系 201-4 直接产生和分配的经济价值 2-2 纳入组织可持续发展报告的实体 2-29利益相关方参与的方法	
<b>优质产品 恪守匠心</b>		
行业终端	/	   
ICT基础设施	/	
工业物联网	/	
智算业务	/	
<b>创新发展 绿色经营</b>		
技术创新	/	   
研发成果	/	
精益管理	/	
环境管理	302-1组织内部的能源消耗量 302-3 能源强度 303-3 取水 303-4 排水 306-3 产生的废弃物 306-5进入处置的废弃物	
绿色生产	301-2 所用循环利用的进料 301-3 再生产品及其包装材料	
<b>合规守法 完善治理</b>		
治理架构	2-9 管治架构和构成	
三会运作	2-10最高治理机构的提名和遴选 2-12在管理影响方面，最高管治机构的监督作用	
投资者关系	2-15 利益冲突	
信息披露	2-27 遵守法律法规	

报告目录	GRI Standards 对标	SDGs 对标
反腐倡廉	205-1 已进行腐败风险评估的运营点 205-2 反腐败政策和程序的传达及培训	 
<b>行业伙伴 互惠共赢</b>		
行业协同发展		
客户权益保护	416-2涉及产品和服务的健康与安全的违规事件	
以质为本	416-1评估产品和服务类别的健康与安全影响	
信息安全与隐私保护	418-1涉及侵犯客户隐私和丢失客户资料的经证实的投诉	   
供应链管理	414-1使用社会标准筛选的新供应商	
<b>以人为本 共享成果</b>		
员工雇佣与权益	/201-3义务性固定福利计划和其他退休计划 /401-2提供给全职员工（不包括临时或兼职员工）的福利 /405-1 管治机构与员工的多元 401-3育儿假 405-1管治机构与员工的多元化	
员工培训与发展	404-2员工技能提升方案和过渡协助方案 403-5 工作者职业健康安全培训	
员工健康与安全	403-1 职业健康安全管理体系 403-6 促进工作者健康 403-10 工作相关的健康问题	  
员工沟通与关怀	401-3育儿假	
<b>企业责任 回馈社会</b>		
依法纳税	207-2 税务治理、控制及风险管理 207-3 利益相关方的参与以及涉税问题管理	
积极带动就业		
开展党建主题教育		
乡村振兴与绿色发展	203-1 基础设施投资和支持性服务	
<b>展望未来</b>		

## 意见反馈表

亲爱的读者：

您好！

感谢您于百忙中阅读我们的报告。为了改进报告编制工作，提升智微智能履责能力，我们期待您分享关于报告的任何意见与想法。再次感谢您对我们工作的支持！

### 1. 相对于智微智能，以下哪个利益相关方最切合您的身份？

股东与投资者  客户  供应商  员工  社区组织  行业伙伴  政府  媒体

### 2. 您对本报告的总体评价：

很好  较好  一般  较差  很差

### 3. 您认为本报告版式设计：

很合理  较合理  一般  较差  很差

### 4. 您认为本报告的可读性：

很好  较好  一般  较差  很差

### 5. 您认为本报告披露的可持续发展信息质量：

很高  较高  一般  较低  很低

### 6. 您对本报告的哪方面的议题最感兴趣？（可多选）

公司治理  合规经营  供应链管理  绿色环保  创新发展  产品质量与安全  
 客户服务  关爱员工  社会公益  其他 \_\_\_\_\_

### 7. 您对报告编制或履责实践，还有哪些意见或建议？

---

---

---

---

您可以将上述反馈意见邮寄至以下地址：

地址：深圳市南山区西丽街道科兴路乐普大厦东塔23层证券法务部

电话：0755-23981862

传真：0755-82734561

再次感谢您对我们工作的理解和支持！