

证券代码：839453

证券简称：领跑科技

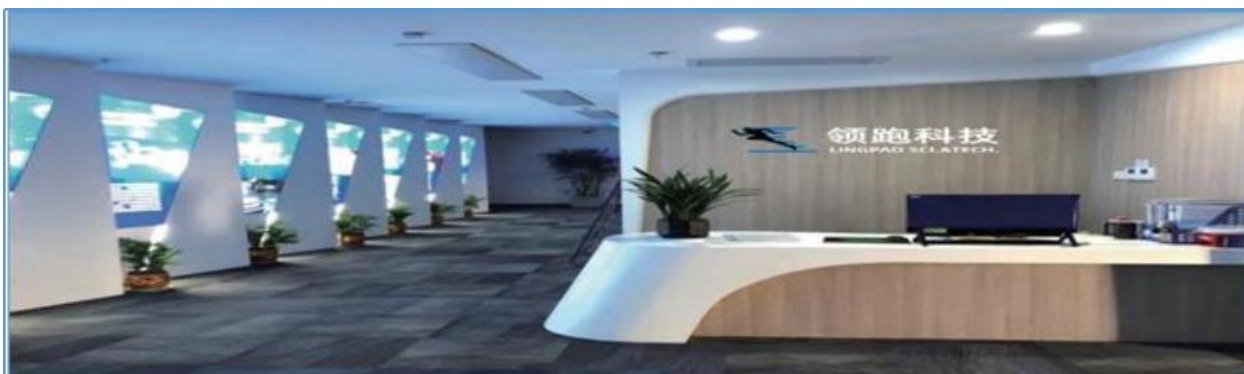
主办券商：西部证券



# 领跑科技

NEEQ: 839453

## 西安领跑芯动科技股份有限公司



## 年度报告摘要

— 2025 —

## 一. 重要提示

- 1.1 本年度报告摘要来自年度报告全文，投资者欲了解详细内容，应当仔细阅读同时刊载于全国股份转让系统公司指定信息披露平台（[www.neeq.com.cn](http://www.neeq.com.cn)或[www.neeq.cc](http://www.neeq.cc)）的年度报告全文。
- 1.2 公司控股股东、实际控制人、**董事、监事、高级管理人员**保证本报告所载资料不存在任何虚假记载、误导性陈述或者重大遗漏，并对其内容的真实性、准确性和完整性承担个别及连带责任。
- 公司负责人**林杰**、主管会计工作负责人**文勇**及会计机构负责人**文勇**保证年度报告中财务报告的真实、准确、完整。
- 1.3 公司全体董事出席了审议本次年度报告的董事会会议。
- 1.4 **希格玛会计师事务所（特殊普通合伙）**对公司出具了带**持续经营重大不确定性段落**的保留意见的审计报告，本公司董事会、监事会对相关事项已有详细说明，请投资者注意阅读。

### 1.5 公司联系方式

|          |  |
|----------|--|
| 董事会秘书姓名  | 赵健   |
| 电话       | 029-89188612   |
| 传真       | 029-89188612   |
| 电子邮箱     | 594985501@qq.com                                     |
| 公司网址     |  |
| 联系地址     | 陕西省西安市高新区科技二路76号龙记观澜山3幢21层12104室                     |
| 指定信息披露平台 | <a href="http://www.neeq.com.cn">www.neeq.com.cn</a> |
| 文件备置地址   | 董事会办公室   |

## 二. 主要财务数据、股本结构及股东情况

### 2.1 主要财务数据

单位：元

|                      | 本期期末         | 上年期末         | 增减比例%   |
|----------------------|--------------|--------------|---------|
| 资产总计                 | 9,893,736.92 | 3,339,488.05 | 196.27% |
| 归属于挂牌公司股东的净资产        | 1,556,171.12 | 324,957.56   | 378.88% |
| 归属于挂牌公司股东的每股净资产      | 0.2767       | 0.058        | 377.07% |
| 资产负债率%（母公司）          | 84.27%       | 90.27%       | -       |
| 资产负债率%（合并）<br>（自行添行） | 84.27%       | 90.27%       | -       |

|  | 本期            | 上年同期         | 增减比例%       |
|--|---------------|--------------|-------------|
| 营业收入                                     | 3,258,812.59  | 1,856,622.46 | 75.52%      |
| 归属于挂牌公司股东的净利润                            | -1,083,645.38 | -805,515.70  | 34.53%      |
| 归属于挂牌公司股东的扣除非经常性损益后的净利润                  | -1,076,000.40 | -797,342.62  | -           |
| 经营活动产生的现金流量净额                            | -3,113,801.67 | -23,896.32   | -12,930.47% |
| 加权平均净资产收益率%(依据归属于挂牌公司股东的净利润计算)           | -115.21%      | -51.48%      | -           |
| 加权平均净资产收益率%(依据归属于挂牌公司股东的扣除非经常性损益后的净利润计算) | -114.40%      | -50.96%      | -           |
| 基本每股收益(元/股)                              | -0.1926       | -0.1432      | -34.53%     |
| (自行添行)                                   |               |              |             |

## 2.2 普通股股本结构

单位：股

| 股份性质    |               | 期初        |        | 本期变动 | 期末        |        |
|---------|---------------|-----------|--------|------|-----------|--------|
|         |               | 数量        | 比例%    |      | 数量        | 比例%    |
| 无限售条件股份 | 无限售股份总数       | 2,243,599 | 39.89% | 0    | 3,368,599 | 59.89% |
|         | 其中：控股股东、实际控制人 | 752,133   | 13.37% | 0    | 2,795,627 | 49.7%  |
|         | 董事、监事、高管      | 0         | 0%     | 0    | 0         | 0%     |
|         | 核心员工          | 0         | 0%     | 0    | 0         | 0%     |
| 有限售条件股份 | 有限售股份总数       | 3,381,401 | 60.11% | 0    | 2,256,401 | 40.11% |
|         | 其中：控股股东、实际控制人 | 2,256,401 | 40.11% | 0    | 0         | 0%     |
|         | 董事、监事、高管      | 0         | 0%     | 0    | 0         | 0%     |
|         | 核心员工          | 0         | 0%     | 0    | 0         | 0%     |
| 总股本     |               | 5,625,000 | -      | 0    | 5,625,000 | -      |
| 普通股股东人数 |               |           |        |      |           | 11     |

## 2.3 普通股前十名股东情况

单位：股

| 序号 | 股东名称         | 期初持股数   | 持股变动 | 期末持股数     | 期末持股比例%  | 期末持有有限售股份数量 | 期末持有无限售股份数量 | 期末持有的质押股份数量 | 期末持有的司法冻结股份数量 |
|----|--------------|---------|------|-----------|----------|-------------|-------------|-------------|---------------|
| 1  | 国智脑谷(北京)科技有限 | 356,001 | 0    | 2,795,627 | 49.7000% | 0           | 2,795,627   | 0           | 0             |

|    |     |           |   |           |          |           |           |           |   |
|----|-----|-----------|---|-----------|----------|-----------|-----------|-----------|---|
|    | 公司  |           |   |           |          |           |           |           |   |
| 2  | 韩东  | 3,008,534 | 0 | 2,256,401 | 40.1138% | 2,256,401 | 0         | 2,256,401 | 0 |
| 3  | 周南根 | 357,143   | 0 | 357,143   | 6.3492%  | 0         | 357,143   | 0         | 0 |
| 4  | 钟香英 | 184,530   | 0 | 184,530   | 3.2805%  | 0         | 184,530   | 0         | 0 |
| 5  | 李松涛 | 25,000    | 0 | 25,000    | 0.4444%  | 0         | 25,000    | 0         | 0 |
| 6  | 黄端虹 | 3,899     | 0 | 3,899     | 0.0693%  | 0         | 3,899     | 0         | 0 |
| 7  | 陈麒元 | 2,000     | 0 | 2,000     | 0.0356%  | 0         | 2,000     | 0         | 0 |
| 8  | 洪文生 | 100       | 0 | 100       | 0.0018%  | 0         | 100       | 0         | 0 |
| 9  | 钟香芬 | 100       | 0 | 100       | 0.0018%  | 0         | 100       | 0         | 0 |
| 10 | 王方洋 | 100       | 0 | 100       | 0.0018%  | 0         | 100       | 0         | 0 |
|    | 合计  | 3,937,407 | 0 | 5,624,900 | 100%     | 2,256,401 | 3,368,499 | 2,256,401 | 0 |

**普通股前十名股东情况说明**

√适用 □不适用

无关联关系