

公告编号：2026-008

证券代码：836189

证券简称：新诺北斗

主办券商：金圆统一证券

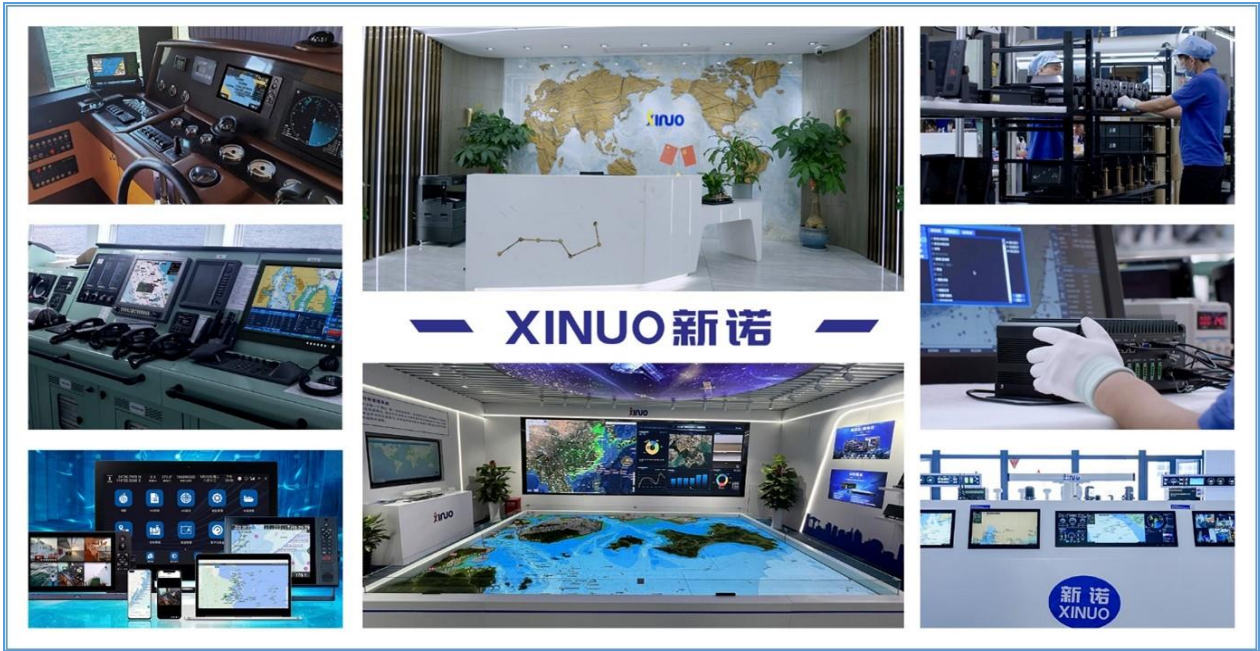


新诺北斗

NEEQ: 836189

新诺北斗航科信息技术（厦门）股份有限公司

Xinuo Information Technology (Xiamen) Corporation Limited



年度报告摘要

2025

## 一. 重要提示

1.1 本年度报告摘要来自年度报告全文，投资者欲了解详细内容，应当仔细阅读同时刊载于全国股份转让系统公司指定信息披露平台（www.neeq.com.cn或www.neeq.cc）的年度报告全文。

1.2 公司控股股东、实际控制人、**董事、监事、高级管理人员**保证本报告所载资料不存在任何虚假记载、误导性陈述或者重大遗漏，并对其内容的真实性、准确性和完整性承担个别及连带责任。

公司负责人**李海博**、主管会计工作负责人**刘湘春**及会计机构负责人**刘湘春**保证年度报告中财务报告的真实、准确、完整。

1.3 公司全体董事出席了审议本次年度报告的董事会会议。

1.4 **中审华会计师事务所（特殊普通合伙）**对公司出具了标准无保留意见的审计报告。

1.5 公司联系方式

董事会秘书姓名	黄渊
电话	0592-3300325
电子邮箱	stock@xinuo.com
公司网址	www.xinuo.com
联系地址	厦门火炬高新区同翔高新城市头路 88 号 8 层董秘办公室
指定信息披露平台	www.neeq.com.cn
文件备置地址	厦门火炬高新区同翔高新城市头路 88 号 8 层董秘办公室

## 二. 主要财务数据、股本结构及股东情况

### 2.1 主要财务数据

单位：元

	本期期末	上年期末	增减比例%
资产总计	281,219,055.27	261,631,730.36	7.49%
归属于挂牌公司股东的净资产	140,887,515.30	128,985,477.95	9.23%
归属于挂牌公司股东的每股净资产	2.54	2.33	9.01%
资产负债率%（母公司）	18.84%	25.93%	-
资产负债率%（合并）	49.90%	50.70%	-
	本期	上年同期	增减比例%
营业收入	128,226,502.35	94,723,648.14	35.37%
归属于挂牌公司股东的净利润	12,455,837.35	3,981,384.09	212.85%
归属于挂牌公司股东的扣除非经常性损益后的净利润	10,904,016.69	2,253,027.00	-
经营活动产生的现金流量净额	34,833,775.98	24,842,917.58	40.22%
加权平均净资产收益率%（依据	9.41%	3.08%	-

归属于挂牌公司股东的净利润计算)			
加权平均净资产收益率%(依据归属于挂牌公司股东的扣除非经常性损益后的净利润计算)	8.23%	1.74%	-
基本每股收益(元/股)	0.22	0.07	212.86%

## 2.2 普通股股本结构

单位：股

股份性质		期初		本期变动	期末	
		数量	比例%		数量	比例%
无限售条件股份	无限售股份总数	21,103,856	38.11%	4,642,298	25,746,154	46.49%
	其中：控股股东、实际控制人	8,205,738	14.82%	445,639	8,651,377	15.62%
	董事、监事、高管	1,222,812	2.21%	-32,125	1,190,687	2.15%
	核心员工	630,500	1.14%	8,500	639,000	1.15%
有限售条件股份	有限售股份总数	34,276,144	61.89%	-4,642,298	29,633,846	53.51%
	其中：控股股东、实际控制人	26,369,706	47.62%	-415,572	25,954,134	46.87%
	董事、监事、高管	3,668,437	6.62%	-24,375	3,644,062	6.58%
	核心员工	0	0%	0	0	0.00%
总股本		55,380,000	-	0	55,380,000	-
普通股股东人数						58

## 2.3 普通股前十名股东情况

单位：股

序号	股东名称	期初持股数	持股变动	期末持股数	期末持股比例	期末持有有限售股份数量	期末持有无限售股份数量	期末持有的质押股份数量	期末持有的司法冻结股份数量
1	李海博	34,575,444	30,067	34,605,511	62.49%	25,954,134	8,651,377	0	0
2	厦门市思明区诺北股权投资合伙	6,357,000	0	6,357,000	11.48%	0	6,357,000	0	0

	企业(有限合伙)								
3	陈超	4,283,500	0	4,283,500	7.73%	3,212,625	1,070,875	0	0
4	南通乔禾银来创业投资中心(有限合伙)	2,339,163	0	2,339,163	4.22%	0	2,339,163	0	0
5	江舟	1,170,000	0	1,170,000	2.11%	0	1,170,000	0	0
6	徐联盟	1,149,891	0	1,149,891	2.08%	0	1,149,891	0	0
7	何玉华	1,116,500	-117,000	999,500	1.80%	0	999,500	0	0
8	简伟强	861,405	0	861,405	1.56%	0	861,405	0	0
9	熊会华	448,500	116,800	565,300	1.02%	0	565,300	0	0
10	蔡清筑	546,000	0	546,000	0.99%	0	546,000	0	0
	<b>合计</b>	52,847,403	29,867	52,877,270	95.48%	29,166,759	23,710,511	0	0

#### 普通股前十名股东情况说明

√适用 □不适用

李海博系厦门市思明区诺北科股权投资合伙企业(有限合伙)的执行事务合伙人兼普通合伙人。除此之外,前十大股东之间无其他关联关系。