

AI大模型近期要闻

西南证券研究发展中心
海外研究团队
2023年5月

目录



1 国内AI要闻

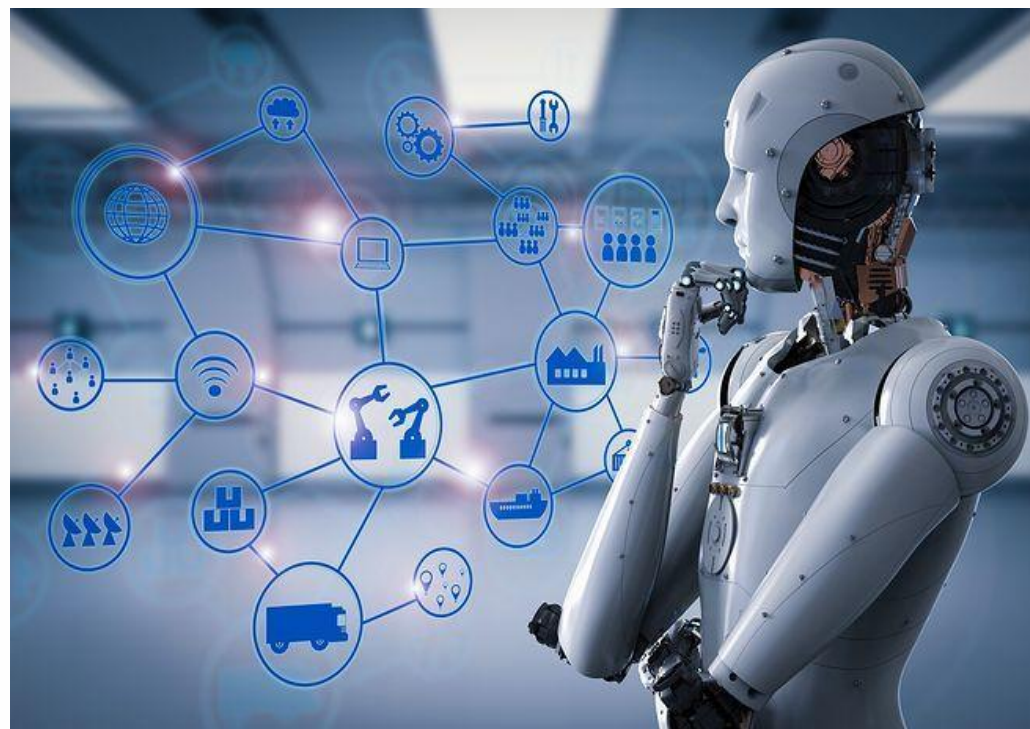


2 海外AI要闻

1.1 人工智能支持政策持续推进

人工智能支持政策持续推进。4月28日，中央政治局会议提到：要重视通用人工智能发展，营造创新生态，重视防范风险。

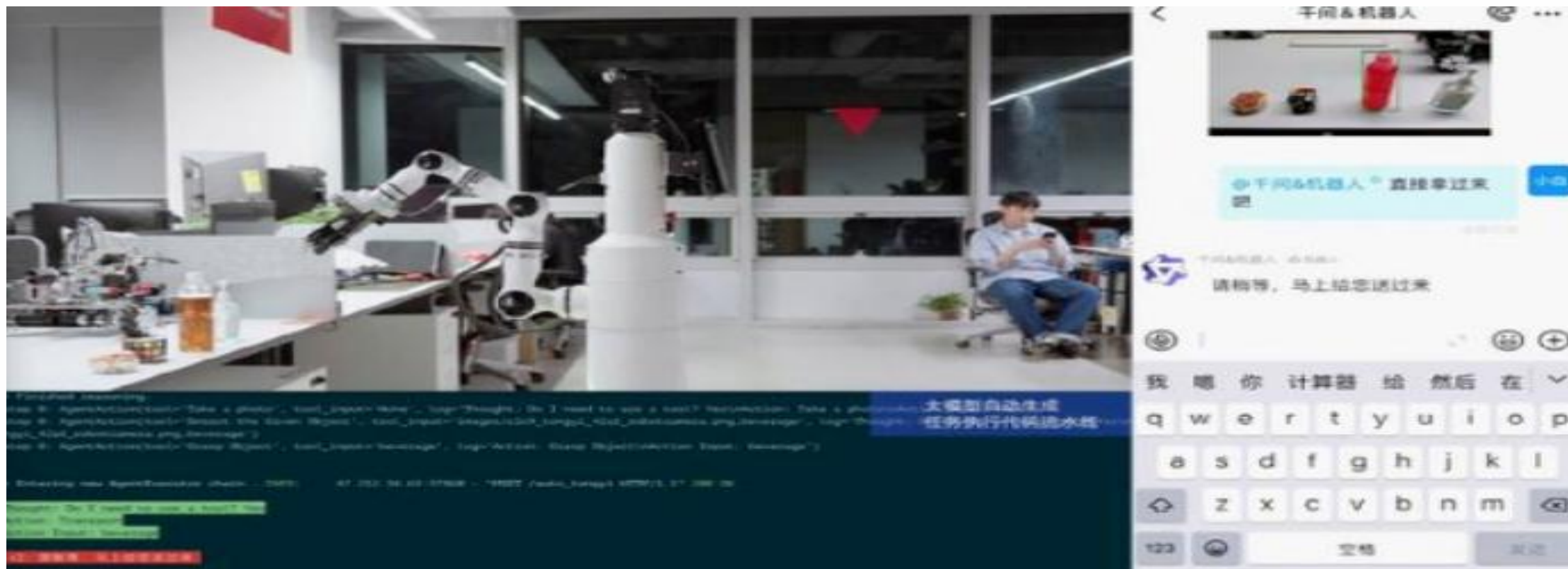
5月5日，第二十届中央财经委召开首次会议，会议提到：新一代信息技术等战略性新兴产业是引导未来经济社会发展的重要力量，要把握人工智能等新科技革命浪潮。



1.2 阿里云正在实验将千问大模型接入工业机器人

4月28日，第六届数字中国建设峰会上，阿里巴巴董事会主席兼CEO、阿里云智能集团CEO张勇透露，阿里云工程师正在实验将千问大模型接入工业机器人，在钉钉对话框输入一句人类语言，可远程指挥机器人工作。

张勇表示，“制造业是AI大模型的重要战场，未来10年最大的机会就在于云、AI与物理世界机器的融合，机器人取水只是第一步，未来能与人直接对话的智能机器人，将改变整个工厂的形态”。



1.3 科大讯飞发布讯飞星火认知大模型

5月6日，讯飞星火认知大模型成果发布会在合肥成功召开，科大讯飞董事长刘庆峰、科大讯飞研究院院长刘聪作为发布人出席，介绍了讯飞星火认知大模型的技术革新和大模型+教育、办公、汽车、数字员工等应用落地成果。

四大行业应用成果分别是讯飞星火认知大模型+教育、办公、汽车、数字员工和开放平台。讯飞星火认知大模型+AI学习机让AI像老师一样批改作文；大模型+讯飞听见，实现录音一键成稿，一分钟输出流畅会议文案；大模型+智能办公本能够根据手写要点自动生成会议纪要；大模型+智能座舱实现车内跨业务、跨场景人车自由交流；大模型+数字员工，能够基于自然语言生成业务流程和RPA（RPA即机器人流程自动化），帮助企业员工完成大量重复性工作。



1.4 第七届世界智能大会将在天津举办

以“智行天下能动未来”为主题的第七届世界智能大会定于5月18日至21日在国家会展中心（天津）举办，4天的会期里前2天面向专业观众开放，后2天向社会公众开放。

今年的大会将全面贯彻落实党的二十大精神和中央经济工作会议精神，深入贯彻落实习近平总书记“三个着力”重要要求和致第三届世界智能大会贺信精神，紧跟世界科技前沿，加快构建新发展格局，全面展现智能科技领域的“硬核新技术、产业新赛道、未来新场景、治理新议题”。将全面落实“十项行动”，充分发挥世界智能大会的集聚效应，推动技术创新、产业拓展、商务合作，打造人工智能智能先锋城市，擦亮智能科技产业名片，助推天津经济实现高质量发展。



1.5 2023世界人工智能大会将在上海举办

2023世界人工智能大会是由国家有关部门和上海市共同打造的国际高端合作交流平台，**由国家发展和改革委员会、工业和信息化部、科学技术部、国家互联网信息办公室、中国科学院、中国工程院、中国科学技术协会和上海市人民政府共同主办**，将于2023年7月6日至7月8日在上海举行。

2023世界人工智能大会设立一场开幕式，两场主题会议，超10场主题论坛，超100场行业论坛，**话题方向涵盖大模型与生成式人工智能、量子智能、AI类脑智能、智能芯片、AI for Science、双碳与新能源等。**

2023世界人工智能大会**将继续发挥“科技风向标、应用展示台、产业加速器、治理议事厅”的重要作用，打造“会议论坛、展览展示、评奖赛事、应用体验”四大核心内容**，汇聚世界顶级科学家、企业家、政府官员、专家学者、国际组织、投资人、初创团队等，搭建世界级合作交流平台，向世界展示中国智慧、“上海方案”，不断以中国新发展为世界提供新机遇。



目录



1 国内AI要闻

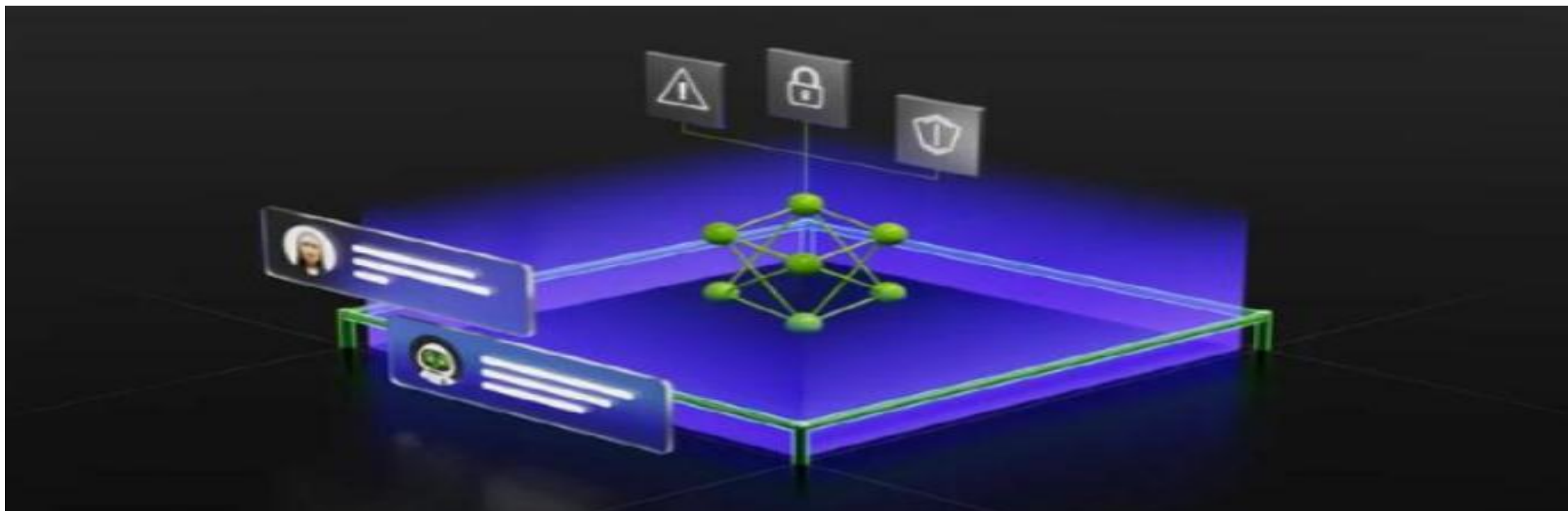


2 海外AI要闻

2.1 英伟达推出“护栏”软件，防止AI模型产生不良输出

英伟达在4月25日发布 NeMo Guardrails软件，可以帮助软件开发者给 AI 模型设置“护栏”，防止AI 模型产生不良的输出。

NeMo Guardrails 是一个软件层，位于用户和 AI 模型之间，可以在模型输出不良内容之前进行拦截和修改。如果开发者想要创建一个客服聊天机器人，可以使用 NeMo Guardrails 来限制它只能谈论相关的产品，而不能谈论竞争对手的产品或其他不相关的话题，如果用户提出这样的问题，机器人可以引导对话回到开发者希望的话题上。



2.2 ChatGPT 推出“隐身模式”、“联网模式”

ChatGPT推出隐身模式。4月25日，OpenAI 表示正在为其热门聊天机器人ChatGPT 引入“隐身模式”，该模式不会保存用户的对话历史，也不会利用用户的对话历史来改进其人工智能。新功能允许用户关闭设置中的“聊天记录和训练”，并导出数据。OpenAI 还表示，公司计划推出一种带有额外数据控制功能的“ChatGPT商业”（ChatGPT Business）订阅服务，该服务将在未来几个月推出，将默认不使用对话进行人工智能模型训练。

ChatGPT推出联网模式。4月28日，OpenAI 推出了ChatGPT 插件，通过授予机器人访问第三方知识源和数据库（包括网络）的权限来扩展机器人的功能，用户可直接读取网页内容，在推出更大规模和 API 访问之前，首先会优先考虑少数开发人员和订阅者使用其高级ChatGPT Plus 计划。



2.3 Bing聊天已正式进入开放预览模式

5月4日，微软宣布Bing聊天现已正式进入开放预览（Open Preview）模式，任何人都可以使用，此举意味着只需要一个微软账户，就可以在移动设备或桌面上的Edge浏览器中使用Bing聊天。

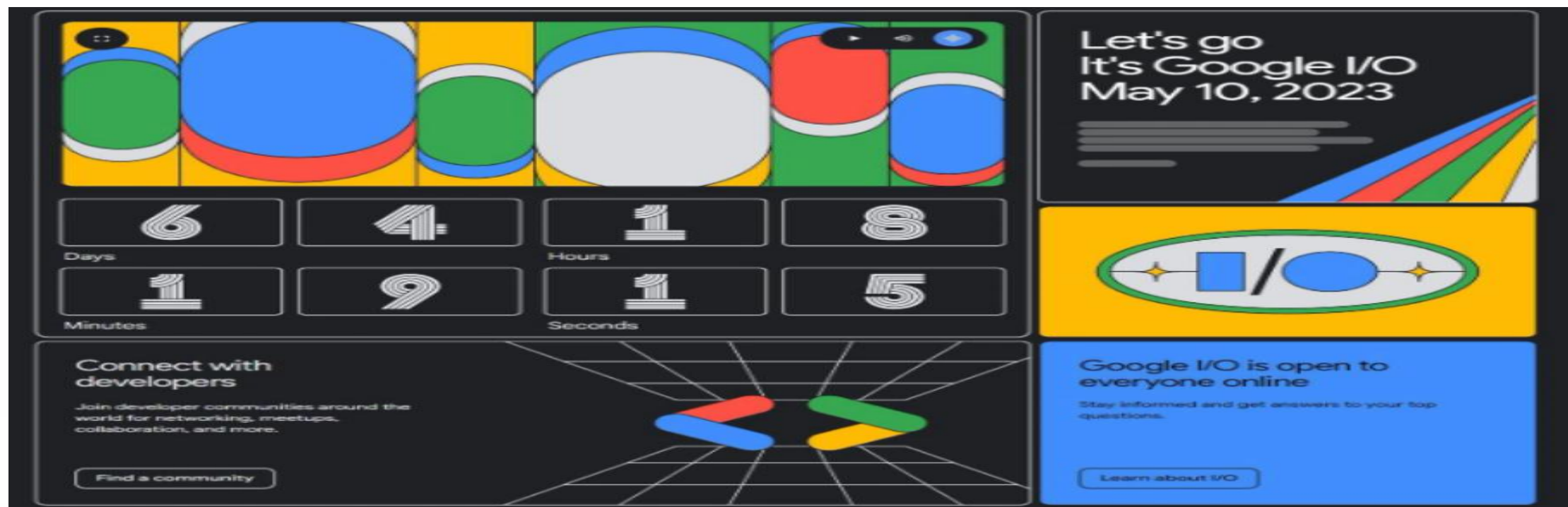
此前推出的新版Bing以预览版形式上线，仅限于部分用户访问，而此次是任何人都可以使用。开放预览（Open Preview）模式更新了更多功能：全面开放，还能回答图片、视频；文生图功能支持上百种语言；Edge深度融合，支持查询历史聊天。更新后的Bing允许所有用户与AI进行长时间、开放式的文本对话，并获得问题的答案；今年3月，微软推出了Bing图像生成器，一种使用文本提示来生成AI图片的工具，本次更新中微软表示正在向Bing聊天中添加视觉搜索功能，这样就可以在Bing中搜索图片相关的内容。



2.4 谷歌将举办2023年度I/O大会，聚焦AI技术

谷歌宣布将于2023年5月10日在美国加利福尼亚州山景城举办2023年度I/O大会。该活动将面向有限的现场观众，并向在线的所有用户开放。与往年不同的是，今年谷歌的焦点将放在人工智能技术上。

谷歌计划在今年推出20多款人工智能产品，并在开发者大会上展示这些新技术，可以期待关于ChatGPT和Bard聊天机器人的进展，以及其他人工智能产品，比如生成图像、为应用程序编写代码或测试产品原型等谷歌还有可能发布Pixel 7A和Pixel Fold折叠屏手机，以及新的Pixel平板电脑等硬件产品。作为Android的主要发布平台，谷歌也有望在大会上发布Android 14版本的预览版本。

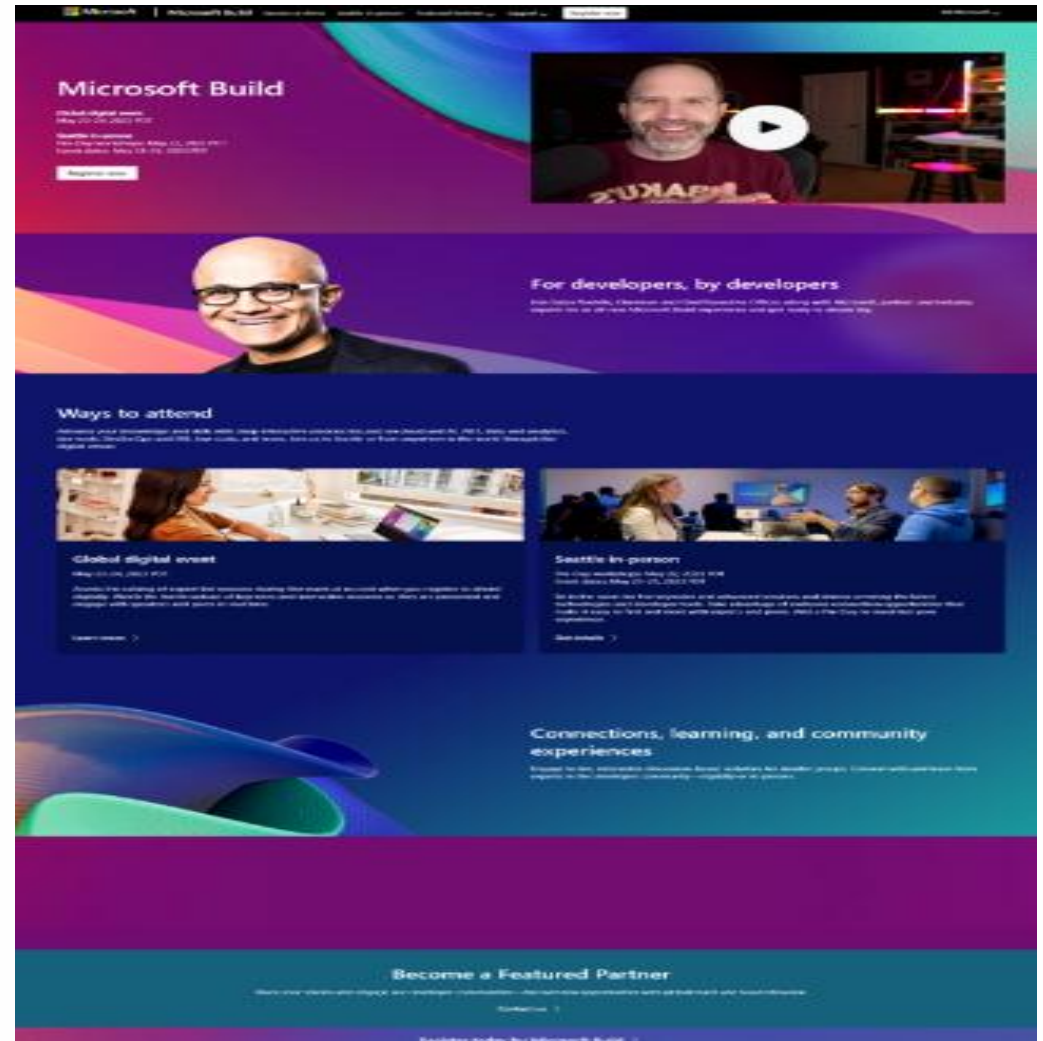


2.5 微软将举办Build 2023开发者大会

微软宣布将在2023年5月23日至25日，在华盛顿州西雅图举办Build 2023开发者大会。该活动将结合线上和线下形式，包括现场直播的研讨会、主题演讲等。

本次Build 2023开发者大会将提供一个绝佳的机会，让与会者了解微软的最新技术、平台和工具，并与业界领袖、技术专家和同行进行交流。微软目前还未公布具体的会议内容，但预计将包括关于Windows 11和Windows 12的信息，以及微软的AI计划等内容。

虚拟活动免费开放，将为全球的与会者提供方便，观看主题演讲和其他研讨会等。而现场部分则需要支付门票费用，但与会者将能够参加更多的活动和研讨会，并与微软团队和其他开发者进行面对面交流。本次活动的线上和线下相结合的模式，将为与会者提供更多参与和交流的机会，也将有助于推广微软最新的技术和平台。



风险提示

- 行业发展速度不及预期
- 相关技术进步不及预期
- 商业化不及预期
- 监管问题
- 数据安全问题
- 社会伦理问题等风险



西南证券
SOUTHWEST SECURITIES

分析师：王湘杰
执业证号：S1250521120002
电话：0755-26671517
邮箱：wxj@swsc.com.cn

西南证券投资评级说明

报告中投资建议所涉及的评级分为公司评级和行业评级（另有说明的除外）。评级标准为报告发布日后6个月内的相对市场表现，即：以报告发布日后6个月内公司股价（或行业指数）相对同期相关证券市场代表性指数的涨跌幅作为基准。其中：A股市场以沪深300指数为基准，新三板市场以三板成指（针对协议转让标的）或三板做市指数（针对做市转让标的）为基准；香港市场以恒生指数为基准；美国市场以纳斯达克综合指数或标普500指数为基准。

公司评级	买入：未来6个月内，个股相对同期相关证券市场代表性指数涨幅在20%以上 持有：未来6个月内，个股相对同期相关证券市场代表性指数涨幅介于10%与20%之间 中性：未来6个月内，个股相对同期相关证券市场代表性指数涨幅介于-10%与10%之间 回避：未来6个月内，个股相对同期相关证券市场代表性指数涨幅介于-20%与-10%之间 卖出：未来6个月内，个股相对同期相关证券市场代表性指数涨幅在-20%以下
行业评级	强于大市：未来6个月内，行业整体回报高于同期相关证券市场代表性指数5%以上 跟随大市：未来6个月内，行业整体回报介于同期相关证券市场代表性指数-5%与5%之间 弱于大市：未来6个月内，行业整体回报低于同期相关证券市场代表性指数-5%以下

分析师承诺

报告署名分析师具有中国证券业协会授予的证券投资咨询执业资格并注册为证券分析师，报告所采用的数据均来自合法合规渠道，分析逻辑基于分析师的职业理解，通过合理判断得出结论，独立、客观地出具本报告。分析师承诺不曾因，不因，也将不会因本报告中的具体推荐意见或观点而直接或间接获取任何形式的补偿。

重要声明

西南证券股份有限公司（以下简称“本公司”）具有中国证券监督管理委员会核准的证券投资咨询业务资格。

本公司与作者在自身所知范围内，与本报告中所评价或推荐的证券不存在法律法规要求披露或采取限制、静默措施的利益冲突。

《证券期货投资者适当性管理办法》于2017年7月1日起正式实施，本报告仅供本公司签约客户使用，若您并非本公司签约客户，为控制投资风险，请取消接收、订阅或使用本报告中的任何信息。本公司也不会因接收人收到、阅读或关注自媒体推送本报告中的内容而视其为客户。本公司或关联机构可能会持有报告中提到的公司所发行的证券并进行交易，还可能为这些公司提供或争取提供投资银行或财务顾问服务。

本报告中的信息均来源于公开资料，本公司对这些信息的准确性、完整性或可靠性不作任何保证。本报告所载的资料、意见及推测仅反映本公司于发布本报告当日的判断，本报告所指的证券或投资标的的价格、价值及投资收入可升可跌，过往表现不应作为日后的表现依据。在不同时期，本公司可发出与本报告所载资料、意见及推测不一致的报告，本公司不保证本报告所含信息保持在最新状态。同时，本公司对本报告所含信息可在不发出通知的情形下做出修改，投资者应当自行关注相应的更新或修改。

本报告仅供参考之用，不构成出售或购买证券或其他投资标的的要约或邀请。在任何情况下，本报告中的信息和意见均不构成对任何个人的投资建议。投资者应结合自己的投资目标和财务状况自行判断是否采用本报告所载内容和信息并自行承担风险，本公司及雇员对投资者使用本报告及其内容而造成的一切后果不承担任何法律责任。

本报告及附录版权为西南证券所有，未经书面许可，任何机构和个人不得以任何形式翻版、复制和发布。如引用须注明出处为“西南证券”，且不得对本报告及附录进行有悖原意的引用、删节和修改。未经授权刊载或者转发本报告及附录的，本公司将保留向其追究法律责任的权利。



西南证券研究发展中心

西南证券研究发展中心

上海

地址：上海市浦东新区陆家嘴东路166号中国保险大厦20楼

邮编：200120

北京

地址：北京市西城区金融大街35号国际企业大厦A座8楼

邮编：100033

深圳

地址：深圳市福田区深南大道6023号创建大厦4楼

邮编：518040

重庆

地址：重庆市江北区金沙门路32号西南证券总部大楼

邮编：400025

西南证券机构销售团队

区域	姓名	职务	座机	手机	邮箱
上海	蒋诗烽	总经理助理、销售总监	021-68415309	18621310081	jsf@swsc.com.cn
	崔露文	销售经理	15642960315	15642960315	clw@swsc.com.cn
	薛世宇	销售经理	18502146429	18502146429	xsy@swsc.com.cn
	汪艺	销售经理	13127920536	13127920536	wyyf@swsc.com.cn
	岑宇婷	销售经理	18616243268	18616243268	cyryf@swsc.com.cn
	张玉梅	销售经理	18957157330	18957157330	zmyf@swsc.com.cn
	陈阳阳	销售经理	17863111858	17863111858	cyyyf@swsc.com.cn
	李煜	销售经理	18801732511	18801732511	yfliyu@swsc.com.cn
	谭世泽	销售经理	13122900886	13122900886	tsz@swsc.com.cn
	卞黎旸	销售经理	13262983309	13262983309	bly@swsc.com.cn
北京	李杨	销售总监	18601139362	18601139362	yfly@swsc.com.cn
	张岚	销售副总监	18601241803	18601241803	zhanglan@swsc.com.cn
	杜小双	高级销售经理	18810922935	18810922935	dxsyf@swsc.com.cn
	杨薇	高级销售经理	15652285702	15652285702	yangwei@swsc.com.cn
	胡青璇	销售经理	18800123955	18800123955	hqx@swsc.com.cn
	王一菲	销售经理	18040060359	18040060359	wyf@swsc.com.cn
	王宇飞	销售经理	18500981866	18500981866	wangyuf@swsc.com
	巢语欢	销售经理	13667084989	13667084989	cyh@swsc.com.cn
广深	郑龔	广深销售负责人	18825189744	18825189744	zhengyan@swsc.com.cn
	杨新意	销售经理	17628609919	17628609919	yxy@swsc.com.cn
	张文锋	销售经理	13642639789	13642639789	zwf@swsc.com.cn
	陈韵然	销售经理	18208801355	18208801355	cyryf@swsc.com.cn
	龚之涵	销售经理	15808001926	15808001926	gongzh@swsc.com.cn
	丁凡	销售经理	15559989681	15559989681	dingfyf@swsc.com.cn