



Research and  
Development Center

# 投影及清洁电器集中上新，积极备战 618 大促

——信达家电·热点追踪（2023.05.21）

罗岸阳 家电行业首席分析师  
执业编号: S1500520070002  
联系电话: +86 13656717902  
邮箱: luanyang@cindasc.com

信达证券股份有限公司  
CINDA SECURITIES CO., LTD  
北京市西城区闹市口大街9号院1号楼  
邮编: 100031

## 投影及清洁电器集中上新, 积极备战 618 大促

2023 年 05 月 21 日

### 本期内容提要:

#### 周投资观点:

- **618 购物节将近, 投影、清洁电器新品集中上市。**5 月 18 日, 海信旗下年轻潮牌 Vidda 发布了三款智能投影新品 C1 Pro、C1 Air、M1。同日, 酷开投影发布 P9、C1 新品。清洁电器方面, 石头也在本周发布洗地机新品 A10 Ultra。618 作为今年“消费提振年”中期最大的电商营销活动, 各大品牌商家纷纷提前布局, 上新备货全面备战, 希望通过本次购物节进一步刺激营收及业绩修复。我们认为, Q2 家电企业收入端有望逐步恢复, 叠加利润端原材料成本红利仍有望持续兑现, 家电板块低估值、成长稳健性价比凸显。建议积极关注家电龙头海尔智家、美的集团, 关注有望受益于海内外消费复苏的倍轻松、极米科技、新宝股份、九阳股份、科沃斯、石头科技。同时建议关注大元泵业, 关注国央企效率改善型企业, 包括海信家电、海信视像、长虹美菱、长虹华意, 关注受益铜铝成本回落的零部件企业三花智控、盾安环境等。

#### 行业重点动态追踪:

- **美的与贝壳达成战略合作。**5 月 17 日, 居住产业数字化服务平台贝壳和智能家居品牌美的举办了战略合作发布会。会上, 双方从推动行业服务者升级, 丰富家装家电产品供给, 提升家装消费者产品体验三个方面达成战略合作。未来双方将立足家装市场, 联合美的多品牌全品类的优势和贝壳高品质的家装服务, 满足用户家装家电一站式需求, 持续保持高增长。
- **法国绿色工业补贴草案出炉。**法国马克龙政府发布了《绿色工业法案》的草案, 致力于通过补贴新能源产业振兴法国的工业。政府总共提出 15 项措施, 包括提供专项工业用地、简化审批程序、培养产业工人等。同时, 法国政府将给予可再生能源设备、热泵、电池制造商投资额 20%-45% 的税收抵免政策。法国财长勒梅尔表示, 预期政府每年将为这部分的补贴提供 5 亿欧元。
- **23 年 1-4 月份全国房地产市场基本情况。**根据国家统计局数据, 1-4 月份, 全国房地产开发投资同比下降 6.2% (按可比口径计算), 其中住宅投资同比下降 4.9%。房屋新开工面积同比下降 21.2%, 其中住宅新开工面积下降 20.6%。房屋竣工面积同比增长 18.8%, 其中住宅竣工面积同比增长 19.2%。1-4 月份, 商品房销售面积同比下降 0.4%, 其中住宅销售面积增长 2.7%。
- **4 月电视面板出货量同比下降 7.2%。**根据奥维睿沃, 4 月全球 LCD+OLED 电视面板出货同比下降 7.2%, 环比下降 5.0%, 4 月面板厂整体稼动率较上月虽有所增长但不足 80%。为了确保全年不亏损的经营目标, 面板厂仍坚持控产, 因此 4 月的面板出货量较之 3 月略微下降。75 寸及以上的超大尺寸出货量继续增长, 占整体出货量提升至 7.7%, 其中 75 寸出货量同比增长 37.7%, 80 寸+的面板出货量同比增长 30%。

**风险因素：**宏观经济环境波动、原材料价格上涨、汇率波动、市场需求不及预期、出口景气度下滑等风险。

## 目录

一、核心观点.....	5
1.1 周投资观点.....	5
1.2 重点动态跟踪.....	5
二、板块走势.....	6
三、行业数据追踪.....	7
3.1 家电股资金流向.....	7
3.2 家电主要原材料价格追踪.....	8
3.3 人民币汇率走势.....	9
3.4 出口海运费运价指数.....	9
3.5 重点公司盈利预测及估值一览.....	10
四、风险因素.....	10

## 表目录

表 1: 近期投影新品一览.....	5
表 2: 本周家电股北上资金持股比例变化.....	8
表 3: 本周家电股北上资金持股市值变化.....	8
表 4: 重点公司盈利预测及估值.....	10

## 图目录

图 1: SW 家电指数本周涨跌幅 (%).....	6
图 2: 本周家电行业细分板块涨跌幅.....	7
图 3: 申万一级行业 5 月 5 日市盈率.....	7
图 4: LME 铜现货结算价格变化 (美元/吨).....	8
图 5: LME 铝现货结算价格变化 (美元/吨).....	8
图 6: 价格: 冷轧板卷: 1.0mm: 上海 (元/吨).....	9
图 7: 中国塑料城价格指数.....	9
图 8: 中间价: 美元兑人民币汇率.....	9
图 9: 上海出口集装箱运价指数 (SCFI).....	9

# 一、核心观点

## 1.1 周投资观点

**618 购物节将近，投影、清洁电器新品集中上市。**5月18日，海信旗下 Vidda 发布了三款智能投影新品，分别是超高亮度的三色激光“机皇”C1 Pro，轻奢便携的三色激光投影 C1 Air，以及高颜值轻薄LED投影悦己M1，拓宽产品价格带覆盖面。同日，酷开投影发布P9、C1新品，通过与京东方达成战略合作，进一步改善千元LCD投影亮度低、色彩差、智能体验差等痛点问题，推动LCD投影产品行业的品质和体验提升。

表 1：近期投影新品一览

品牌	型号	产品类型	售价元	光源	亮度	标准分辨率
海信Vidda	C1 Pro	超短焦三色激光投影	9499	三色激光	2350CVIA	4K
	C1 Air	超短焦三色激光投影	4999	三色激光	1000CVIA	1080p
	悦己M1	超短焦智能投影	3199	LED	630CVIA	1080p
创维酷开	p9	LCD超短焦智能投影	1499	LED	400CVIA	1080p
	C1	LCD超短焦智能投影	799	LED	600ANSI	1080p
极米	RS Pro3	光学变焦智能投影	9299	Dual Light (LED+激光)	2000CCB	4K
	M1	超短焦智能投影	3999	LED	700CCB	1080P
	Mira	超短焦智能投影柔光艺术电视	6999	Dual Light (LED+激光)	900CCB	1080P
峰米	R1c	超短焦激光投影	4999	ALPD激光	850CVIA	1080P
	R1C Nano	超短焦激光投影	2999	ALPD激光	450CVIA	1080P

资料来源：各品牌天猫、京东旗舰店、微信公众号，信达证券研发中心整理

清洁电器方面，石头也在本周发布洗地机新品 A10 Ultra，定价 3399 元，采用贴合式双刷设计，搭配地刷、床刷、毛刷等可以实现吸尘、清理床褥沙发、屋内缝隙等功能。支持 17000Pa 吸力、Auto 智能托管等。内置 4000mAh 电池，可以洗地 40 分钟，吸尘 60 分钟。

**618 作为今年“消费提振年”中期最大的电商营销活动，各大品牌商家纷纷提前布局，上新备货全面备战，希望通过本次购物节进一步刺激营收及业绩修复。**我们认为，Q2 家电企业收入端有望逐步恢复，叠加利润端原材料成本红利仍有望持续兑现，家电板块低估值、成长稳健性价比凸显。建议积极关注家电龙头海尔智家、美的集团，关注有望受益于海内外消费复苏的倍轻松、极米科技、新宝股份、九阳股份、科沃斯、石头科技。同时建议关注大元泵业，关注央企效率改善型企业，包括海信家电、海信视像、长虹美菱、长虹华意，关注受益铜铝成本回落的零部件企业三花智控、盾安环境等。

## 1.2 重点动态跟踪

### 【公司动态】美的与贝壳达成战略合作

5月17日，居住产业数字化服务平台贝壳和智能家居品牌美的举办了战略合作发布会。会上，双方从推动行业服务者升级，丰富家装家电产品供给，提升家装消费者产品体验三个方面达成战略合作。未来双方将立足家装市场，联合美的多品牌全品类的优势和贝壳高品质的家装服务，满足用户家装家电一站式需求，持续保持高速增长。

### 【产业动态】法国绿色工业补贴草案出炉

法国马克龙政府发布了《绿色工业法案》的草案，致力于通过补贴新能源产业振兴法国的工业。政府总共提出 15 项措施，包括提供专项工业用地、简化审批程序、培养产业工人等。

请阅读最后一页免责声明及信息披露 <http://www.cindasc.com> 5

同时，法国政府将给予可再生能源设备、热泵、电池制造商投资额 20%-45%的税收抵免政策。法国财长勒梅尔表示，预期政府每年将为这部分的补贴提供 5 亿欧元。

### 【产业数据】23 年 1-4 月份全国房地产市场基本情况

根据国家统计局数据，1-4 月份，全国房地产开发投资同比下降 6.2%（按可比口径计算），其中住宅投资同比下降 4.9%。房屋新开工面积同比下降 21.2%，其中住宅新开工面积下降 20.6%。房屋竣工面积同比增长 18.8%，其中住宅竣工面积同比增长 19.2%。1-4 月份，商品房销售面积同比下降 0.4%，其中住宅销售面积增长 2.7%。

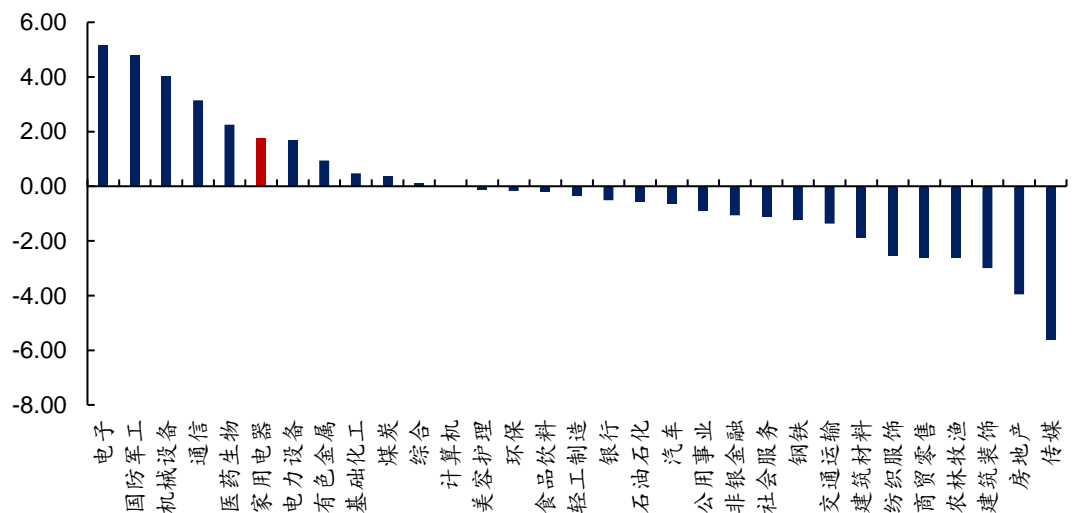
### 【产业数据】4 月电视面板出货量同比下降 7.2%

根据奥维睿沃，4 月全球 LCD+OLED 电视面板出货同比下降 7.2%，环比下降 5.0%，4 月面板厂整体稼动率较上月虽有所增长但不足 80%。面板价格 2 月开始上涨后，在整机厂提前增加订单采购的拉动下，618 的备货节点已经前移，2、3 月份面板出货量均有逐月攀升。为了确保全年不亏损的经营目标，面板厂仍坚持控产，同时减少小尺寸的供应增加大尺寸的产能，因此 4 月的面板出货量较之 3 月略微下降。75 寸及以上的超大尺寸出货量继续增长，占整体出货量提升至 7.7%，其中 75 寸出货量 1.1M，同比增长 37.7%，80 寸+的面板出货量 0.4M，同比增长 30%。

## 二、板块走势

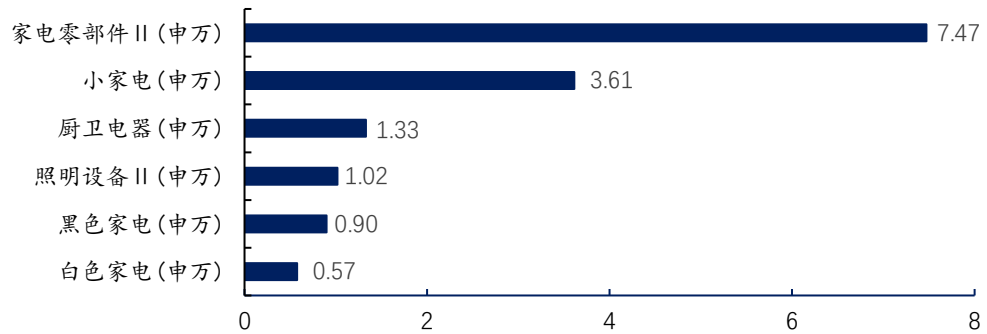
本周家电板块涨跌幅为+1.74%，沪深 300 指数涨跌幅为+0.17%，家电板块涨跌幅跑赢沪深 1.57 个百分点，在所有申万一级行业中排序 6/31。

图 1：SW 家电指数本周涨跌幅（%）



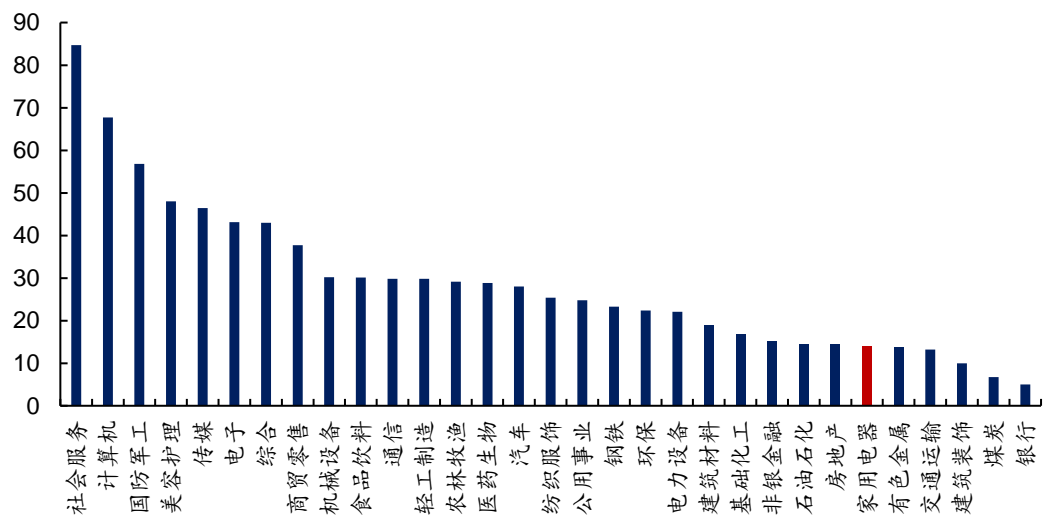
资料来源：Wind，信达证券研发中心

具体到各二级行业，本周家电电子板块普遍上涨，家电零部件（+7.47%）涨幅居前，白色家电小幅上涨（+0.57%）。

**图 2：本周家电行业细分板块涨跌幅 (%)**


资料来源：Wind，信达证券研发中心

行业 PE (TTM) 方面，家电行业 PE (TTM) 为 14.0，位于申万 31 个一级行业中的 26 名，估值相较其他行业而言仍处于较低位。

**图 3：申万一级行业 5 月 19 日市盈率**


资料来源：Wind，信达证券研发中心

**个股表现：**本周涨幅前五的个股分别是江苏雷利 (+21.18%)、九联科技 (+17.93%)、汉宇集团 (+17.72%)、倍轻松 (+15.98%)、瑞德智能 (+14.32%)；跌幅前五的个股分别为国光电器 (-8.99%)、ST 德豪 (-7.79%)、北鼎股份 (-5.42%)、IROBOT (-4.98%)、美凯龙 (-4.84%)；换手率前五的个股分别为国光电器 (55.91%)、汉宇集团 (53.85%)、九联科技 (49.84%)、银河电子 (47.13%)、四川长虹 (42.60%)。

## 三、行业数据追踪

### 3.1 家电股资金流向

本周北上资金增持华帝股份、海信视像、东方电热，减持四川长虹、老板电器、奥马电器；三花智控北上资金持股市值增长最多，美的集团下降最多。

**表 2：本周家电股北上资金持股比例变化**

证券简称	增持比例排名			减持比例排名			
	沪(深)股通持股占 流通A股比例% (最新收盘日)	沪(深)股通持股占 流通A股比例% (4月28日)	比例差%	证券简称	沪(深)股通持股占流 通A股比例% (最新收盘日)	沪(深)股通持股占 流通A股比例% (4月28日)	比例差%
华帝股份	4.679	3.917	0.762	四川长虹	0.690	1.350	-0.660
海信视像	2.250	1.680	0.570	老板电器	7.846	8.271	-0.425
东方电热	0.676	0.307	0.368	奥马电器	0.807	1.120	-0.314
德业股份	8.170	7.900	0.270	富佳股份	0.330	0.610	-0.280
亿田智能	1.078	0.839	0.239	极米科技	0.630	0.850	-0.220
三花智控	18.082	17.923	0.159	盾安环境	0.385	0.583	-0.198
四川九洲	0.762	0.642	0.120	奥佳华	1.566	1.763	-0.196
石头科技	1.540	1.450	0.090	格力电器	10.512	10.671	-0.159
兆驰股份	1.751	1.667	0.085	海尔智家	10.730	10.870	-0.140
日出东方	0.380	0.310	0.070	银河电子	0.426	0.540	-0.114

资料来源：Wind，信达证券研发中心

**表 3：本周家电股北上资金持股市值变化**

证券简称	持股市值增加排名			持股市值减少排名			
	持股市值(亿元, 最新收盘日)	持股市值(亿 元, 4月28日)	持股市值差 (亿元)	证券简称	持股市值(亿元, 最新收盘日)	持股市值(亿 元, 4月28日)	持股市值差 (亿元)
三花智控	163.703	147.092	16.611	美的集团	719.500	723.330	-3.830
德业股份	16.657	14.974	1.683	海尔智家	151.610	153.734	-2.124
海信视像	6.511	4.902	1.609	四川长虹	1.357	2.671	-1.314
苏泊尔	40.000	38.486	1.514	老板电器	18.173	19.050	-0.877
科沃斯	12.488	11.841	0.647	盾安环境	0.454	0.654	-0.200

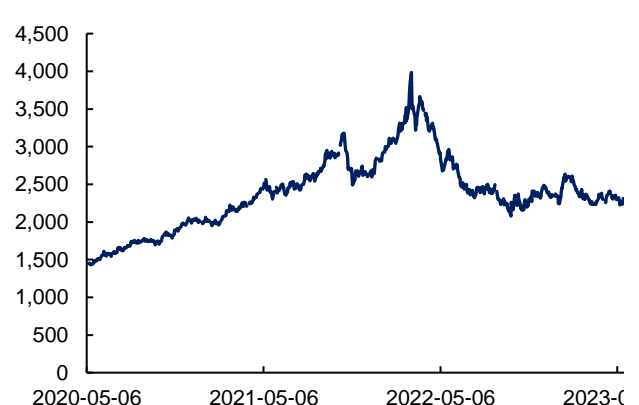
资料来源：Wind，信达证券研发中心

### 3.2 家电主要原材料价格追踪

本周家电主要原材料价格继续缓慢下行。LME 铜 5 月 19 日最新现货结算价为 8222 美元/吨，同比-11.47%，环比上月-7.36%；LME 铝结算价为 2300 美元/吨，同比-18.61%，环比上月-3.44%。冷轧板卷最新价格较去年同期-18.17%，塑料指数最新收盘价则同比-16.56%。

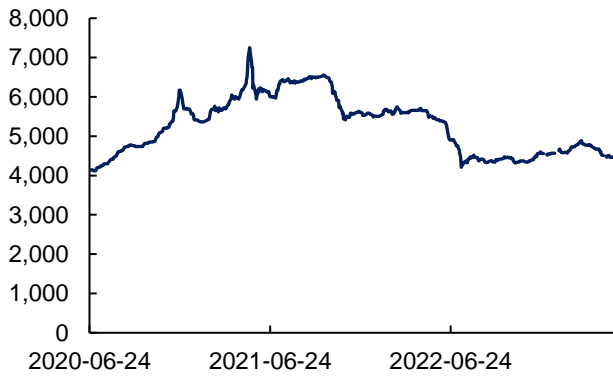
**图 4：LME 铜现货结算价格变化（美元/吨）**


资料来源：Wind，信达证券研发中心

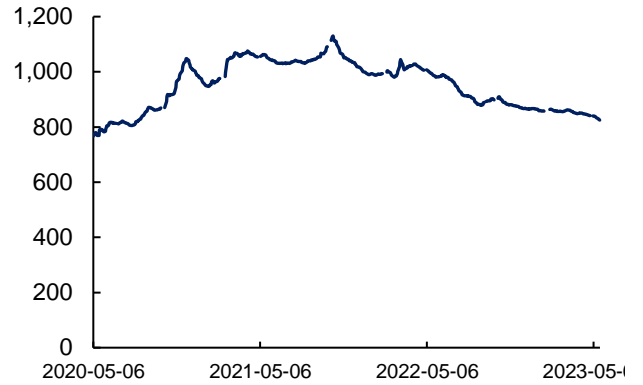
**图 5：LME 铝现货结算价格变化（美元/吨）**


资料来源：Wind，信达证券研发中心



**图 6：价格：冷轧板卷：1.0mm：上海（元/吨）**


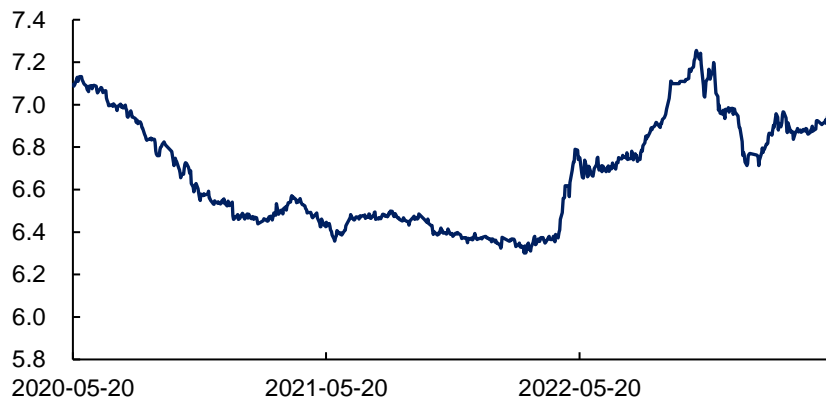
资料来源：Wind，信达证券研发中心

**图 7：中国塑料城价格指数**


资料来源：Wind，信达证券研发中心

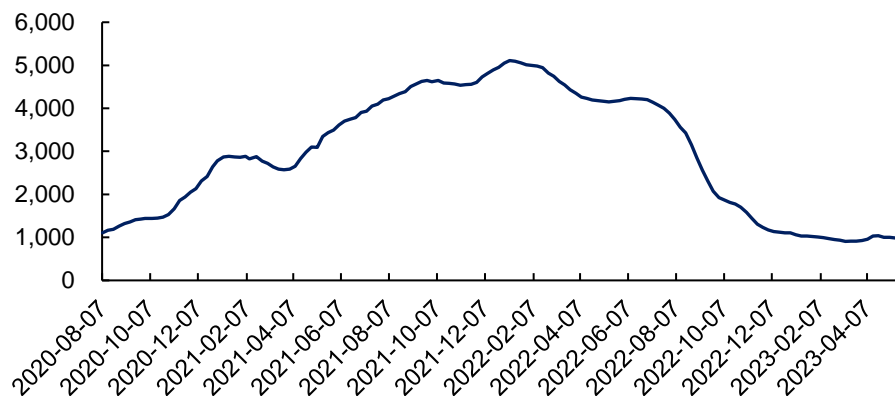
### 3.3 人民币汇率走势

本周人民币汇率较美元有所贬值，5月19日价格为1美元=7.04人民币。

**图 8：中间价：美元兑人民币汇率**


资料来源：Wind，信达证券研发中心

### 3.4 出口海运费运价指数

**图 9：上海出口集装箱运价指数（SCFI）**


资料来源：Wind，信达证券研发中心

### 3.5 重点公司盈利预测及估值一览

表 4：重点公司盈利预测及估值

股票代码	股票名称	收盘价 (元/股)	EPS		PE	
		5月19日	2023E	2024E	2023E	2024E
000333	美的集团*	55.80	4.73	5.24	11.80	10.65
000651	格力电器*	34.82	4.74	5.27	7.35	6.61
600690	海尔智家*	22.38	1.79	2.10	12.50	10.66
000921	海信家电*	25.39	1.30	1.48	19.53	17.16
002508	老板电器*	24.72	2.13	2.36	11.61	10.47
002035	华帝股份	7.21	0.62	0.71	11.64	10.09
300894	火星人*	26.19	1.04	1.30	25.18	20.15
002677	浙江美大*	11.30	0.95	1.06	11.89	10.66
300911	亿田智能*	35.56	2.20	2.47	16.16	14.40
002959	小熊电器*	83.00	3.21	3.69	25.86	22.49
002242	九阳股份*	15.78	0.76	0.86	20.76	18.35
002705	新宝股份*	16.91	1.31	1.51	12.91	11.20
002032	苏泊尔*	52.35	2.84	3.25	18.43	16.11
603486	科沃斯*	70.96	3.29	3.82	21.57	18.58
688169	石头科技*	318.31	14.87	18.02	21.41	17.66
688696	极米科技*	164.08	8.28	10.74	19.82	15.28
600060	海信视像*	22.39	1.45	1.83	15.44	12.23
688793	倍轻松*	55.90	1.15	1.70	48.61	32.88
002614	奥佳华	7.95	0.45	0.56	17.81	14.10
002050	三花智控*	25.55	0.87	1.06	29.37	24.10
002011	盾安环境*	12.89	0.76	0.75	16.96	17.19
300048	合康新能*	5.92	0.06	0.10	98.67	59.20
300217	东方电热*	5.58	0.38	0.46	14.68	12.13
002860	星帅尔*	13.43	0.62	0.88	21.66	15.26
605117	德业股份*	250.78	9.46	13.88	26.51	18.07
603366	日出东方*	5.87	0.39	0.46	15.05	12.76
002543	万和电气*	8.60	0.78	0.88	11.03	9.77
603757	大元泵业*	29.89	2.09	2.70	14.30	11.07

资料来源：Wind，信达证券研发中心，注：带\*号公司采用信达家电团队预测及估值，其余为Wind一致性预期

## 四、风险因素

宏观经济环境波动、原材料价格上涨、汇率波动、市场需求不及预期、出口景气度下滑等风险。

## 研究团队简介

**罗岸阳**，家电行业首席分析师。浙江大学电子信息工程学士，法国北方高等商学院金融学&管理学双学位硕士。曾任职于 TP-LINK 硬件研发部门从事商用通信设备开发设计。曾先后任职天风证券家电行业研究员、国金证券家电行业负责人，所在团队 2015、2017 年新财富入围。2020 年 7 月加盟信达证券研究开发中心，从事家电行业研究。

## 机构销售联系人

区域	姓名	手机	邮箱
全国销售总监	韩秋月	13911026534	hanqiyue@cindasc.com
华北区销售总监	陈明真	15601850398	chenmingzhen@cindasc.com
华北区销售副总监	阙嘉程	18506960410	quejiacheng@cindasc.com
华北区销售	祁丽媛	13051504933	qiliyuan@cindasc.com
华北区销售	陆禹舟	17687659919	luyuzhou@cindasc.com
华北区销售	魏冲	18340820155	weichong@cindasc.com
华北区销售	樊荣	15501091225	fanrong@cindasc.com
华北区销售	秘侨	18513322185	miqiao@cindasc.com
华北区销售	李佳	13552992413	lijia1@cindasc.com
华北区销售	赵岚琦	15690170171	zhaolanqi@cindasc.com
华北区销售	张澜夕	18810718214	"
华北区销售	王哲毓	18735667112	wangzheyu@cindasc.com
华东区销售总监	杨兴	13718803208	yangxing@cindasc.com
华东区销售副总监	吴国	15800476582	wuguo@cindasc.com
华东区销售	国鹏程	15618358383	guopengcheng@cindasc.com
华东区销售	朱尧	18702173656	zhuyao@cindasc.com
华东区销售	戴剑箫	13524484975	daijianxiao@cindasc.com
华东区销售	方威	18721118359	fangwei@cindasc.com
华东区销售	俞晓	18717938223	yuxiao@cindasc.com
华东区销售	李贤哲	15026867872	lixianzhe@cindasc.com
华东区销售	孙瞳	18610826885	suntong@cindasc.com
华东区销售	贾力	15957705777	jjali@cindasc.com
华东区销售	王爽	18217448943	wangshuang3@cindasc.com
华东区销售	石明杰	15261855608	shimingjie@cindasc.com
华东区销售	曹亦兴	13337798928	caoyixing@cindasc.com
华东区销售	王赫然	15942898375	wangheran@cindasc.com
华南区销售总监	王留阳	13530830620	wangliuyang@cindasc.com
华南区销售副总监	陈晨	15986679987	chenchen3@cindasc.com
华南区销售副总监	王雨霏	17727821880	wangyufei@cindasc.com
华南区销售	刘韵	13620005606	liuyun@cindasc.com
华南区销售	胡洁颖	13794480158	hujieying@cindasc.com
华南区销售	郑庆庆	13570594204	zhengqingqing@cindasc.com
华南区销售	刘莹	15152283256	liuying1@cindasc.com
华南区销售	蔡静	18300030194	caijing1@cindasc.com
华南区销售	聂振坤	15521067883	niezhenkun@cindasc.com
华南区销售	张佳琳	13923488778	zhangjialin@cindasc.com
华南区销售	宋王飞逸	15308134748	songwangfeiyi@cindasc.com

## 分析师声明

负责本报告全部或部分内容的每一位分析师在此申明，本人具有证券投资咨询执业资格，并在中国证券业协会注册登记为证券分析师，以勤勉的职业态度，独立、客观地出具本报告；本报告所表述的所有观点准确反映了分析师本人的研究观点；本人薪酬的任何组成部分不曾与，不与，也将不会与本报告中的具体分析意见或观点直接或间接相关。

## 免责声明

信达证券股份有限公司（以下简称“信达证券”）具有中国证监会批复的证券投资咨询业务资格。本报告由信达证券制作并发布。

本报告是针对与信达证券签署服务协议的签约客户的专属研究产品，为该类客户进行投资决策时提供辅助和参考，双方对权利与义务均有严格约定。本报告仅提供给上述特定客户，并不面向公众发布。信达证券不会因接收人收到本报告而视其为本公司的当然客户。客户应当认识到有关本报告的电话、短信、邮件提示仅为研究观点的简要沟通，对本报告的参考使用须以本报告的完整版本为准。

本报告是基于信达证券认为可靠的已公开信息编制，但信达证券不保证所载信息的准确性和完整性。本报告所载的意见、评估及预测仅为本报告最初出具日的观点和判断，本报告所指的证券或投资标的的价格、价值及投资收入可能会出现不同程度的波动，涉及证券或投资标的的历史表现不应作为日后表现的保证。在不同时期，或因使用不同假设和标准，采用不同观点和分析方法，致使信达证券发出与本报告所载意见、评估及预测不一致的研究报告，对此信达证券可不发出特别通知。

在任何情况下，本报告中的信息或所表述的意见并不构成对任何人的投资建议，也没有考虑到客户特殊的投资目标、财务状况或需求。客户应考虑本报告中的任何意见或建议是否符合其特定状况，若有必要应寻求专家意见。本报告所载的资料、工具、意见及推测仅供参考，并非作为或被视为出售或购买证券或其他投资标的的邀请或向人做出邀请。

在法律允许的情况下，信达证券或其关联机构可能会持有报告中涉及的公司所发行的证券并进行交易，并可能会为这些公司正在提供或争取提供投资银行业务服务。

本报告版权仅为信达证券所有。未经信达证券书面同意，任何机构和个人不得以任何形式翻版、复制、发布、转发或引用本报告的任何部分。若信达证券以外的机构向其客户发放本报告，则由该机构独自为此发送行为负责，信达证券对此等行为不承担任何责任。本报告同时不构成信达证券向发送本报告的机构之客户提供的投资建议。

如未经信达证券授权，私自转载或者转发本报告，所引起的一切后果及法律责任由私自转载或转发者承担。信达证券将保留随时追究其法律责任的权利。

## 评级说明

投资建议的比较标准	股票投资评级	行业投资评级
本报告采用的基准指数：沪深 300 指数（以下简称基准）；  时间段：报告发布之日起 6 个月内。	<b>买入</b> ：股价相对强于基准 20% 以上；	<b>看好</b> ：行业指数超越基准；
	<b>增持</b> ：股价相对强于基准 5%~20%；	<b>中性</b> ：行业指数与基准基本持平；
	<b>持有</b> ：股价相对基准波动在±5% 之间；	<b>看淡</b> ：行业指数弱于基准。
	<b>卖出</b> ：股价相对弱于基准 5% 以下。	

## 风险提示

证券市场是一个风险无时不在的市场。投资者在进行证券交易时存在赢利的可能，也存在亏损的风险。建议投资者应当充分深入地了解证券市场蕴含的各项风险并谨慎行事。

本报告中所述证券不一定能在所有的国家和地区向所有类型的投资者销售，投资者应当对本报告中的信息和意见进行独立评估，并应同时考量各自的投资目的、财务状况和特定需求，必要时就法律、商业、财务、税收等方面咨询专业顾问的意见。在任何情况下，信达证券不对任何人因使用本报告中的任何内容所引致的任何损失负任何责任，投资者需自行承担风险。