

# 华龙内参

(本刊物为中风险等级产品, 敬请投资者参阅正文后的免责声明)

2023 年 6 月 6 日 星期二

## 一、市场分析

### 量能萎缩 震荡延续

#### 沪深指数

	收盘(点)	涨跌幅(%)
上证指数	3232.44	0.07
深证成指	10946.08	-0.47
中小 100	7167.39	-0.28
创业板指	2202.14	-1.39
沪深 300	3844.25	-0.46

#### 海外市场指数

	收盘(点)	涨跌幅(%)
道琼斯	33562.86	-0.59
纳斯达克	13229.43	-0.09
标普 500	4273.79	-0.2
英国富时 100	7599.99	-0.1
日经 225	32020.91	-0.61
恒生指数	19108.5	0.84

#### 货币市场

	收盘(点)	涨跌幅(%)
美元离岸人民币	7.1215	0.04
欧元兑美元	1.0714	0.02
美元兑日元	139.4705	-0.07
英镑兑美元	1.2435	0.01

#### 期货市场

	收盘(点)	涨跌幅(%)
NYMEX 原油	71.92	-0.32
COMEX 黄金	1977.3	0.15
综合铜 03	8323.5	-0.14
COMEX 白银	23.645	0.04

#### 市场综述

周一大盘全天震荡分化, 沪指微涨, 创业板指陷入调整, 权重股宁德时代、阳光电源一度跌超 5%。

盘面上, AI 应用方向再度活跃, 传媒、游戏板块领涨, 凡拓数创、北京文化、人民网、中国出版等多股涨停。通信概念股震荡走强, 本川智能、兆龙互连均 20CM 涨停。旅游股震荡反弹, 峨眉山 A 涨停, 长白山涨超 7%。中药股尾盘异动, 九芝堂涨停, 东阿阿胶涨超 5%。

下跌方面, 白酒等消费股走势低迷, 舍得酒业跌停。总体上个股涨多跌少, 两市超 2600 只个股上涨。沪深两市昨日成交额 8738 亿, 较上个交易日缩量 668 亿。板块方面, 旅游、传媒、医药商业、通信服务等板块涨幅居前, 白酒、猪肉、CRO、TOPCON 电池等板块跌幅居前。

截至收盘, 沪指涨 0.07%, 深成指跌 0.47%, 创业板指跌 1.39%。

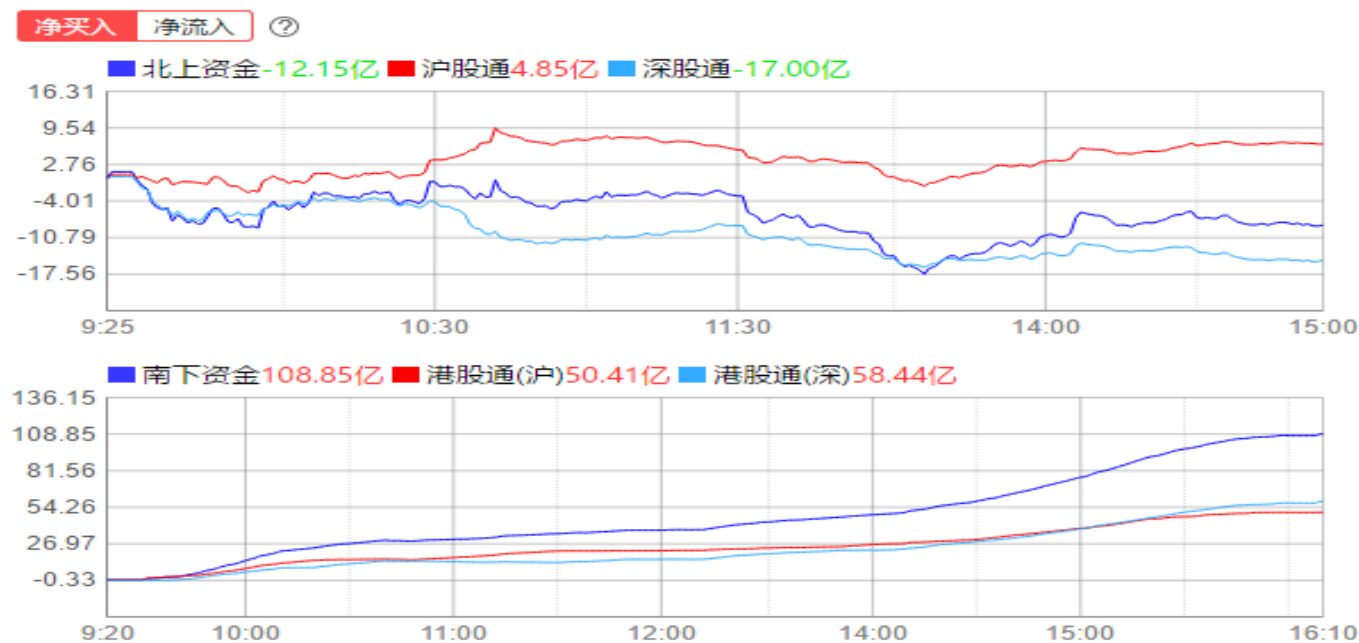
## 数据揭秘：

### 1、融资融券

截至6月2日，上交所融资余额报7937.63亿元，较前一交易日减少28.56亿元；深交所融资余额报7207.39亿元，较前一交易日减少20.65亿元；两市合计15145.02亿元，较前一交易日减少49.21亿元。

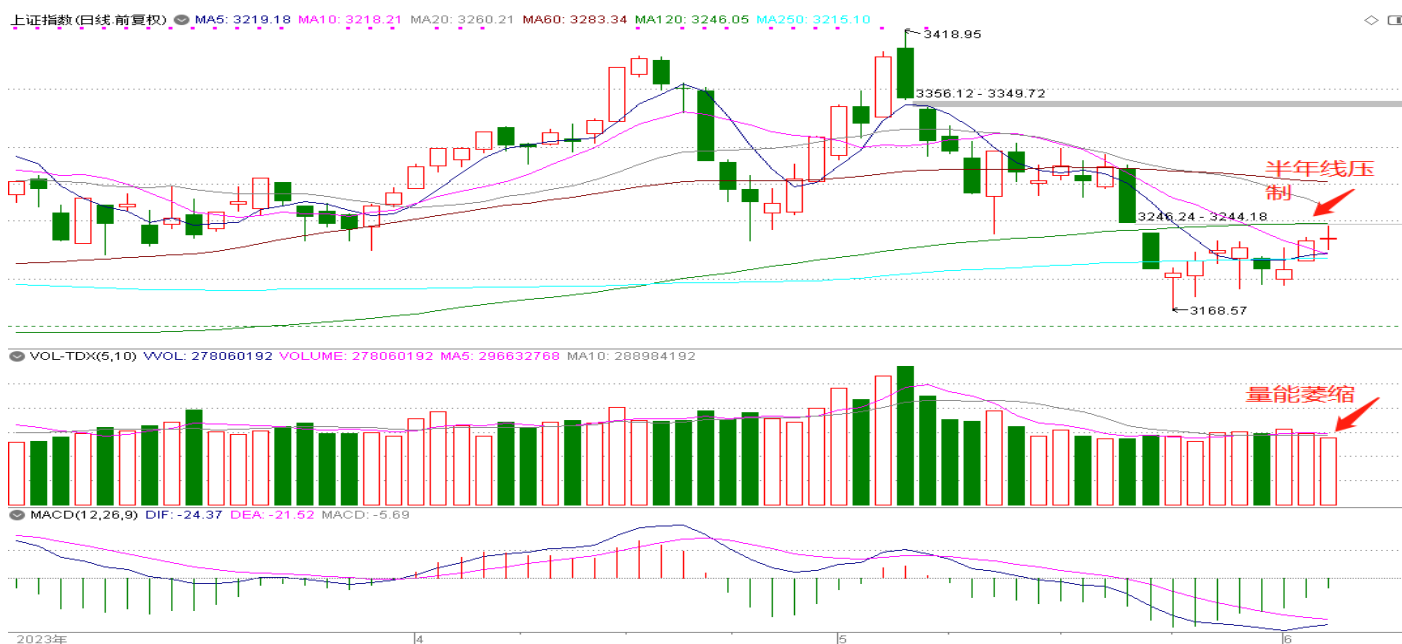
### 2、北向资金

北向资金全天净卖出12.15亿元，其中沪股通净买入4.85亿元，深股通净卖出17.00亿元。



### 3、投顾观点

从沪指分时图来看，早盘有冲高的动作，回补了一部分前期缺口，无奈股指受半年线的压制，冲高回落，收小阳十字星。量能较上周五进一步萎缩，股指短期大概率仍有反复。目前看，市场有限的存量资金依然选择抱团AI方向，维持在主流方向精选个股低吸的策略。



以上信息由华龙证券整理公布，报告版权属华龙证券股份有限公司所有。本内参所载相关数据和信息来源于万得终端和公开资料，不构成具体投资建议，仅供投资者参考。据此操作，风险自负。本内参风险等级为中风险，适合稳健型以上投资者参考（所涉及创业板股票适合积极型及以上投资者参考）。

## 4、概念热点

### 虚拟数字人

小冰公司近日宣布，首批网红明星“克隆人”已提前上线，其中包括“半藏森林”。据悉，目前后台报名克隆人的网红明星全网粉丝总数已超 5 亿，但出于安全考虑，公司首批克隆人限制在 300 人，预计年底逐步开放到更大规模，计划每周四解锁新克隆人。

虚拟数字人是由人工智能驱动的具现“真实人”的虚拟角色化身，并能够体现人类语言行为和非语言行为。虚拟数字人的应用场景主要包括娱乐、偶像、代言人、企业数字化转型、体育、金融等垂直领域。未来，虚拟数字人将在第一产业农业和第二产业工业领域中（如生产领域、销售领域、售后服务领域等）更多地被使用。

## 二、重点新闻

新闻	评述
3D 存储大量激发需求，该产品或成为最关键、最核心的设备	<p>在半导体器件的整个制造过程中，刻蚀步骤多达上百个，是半导体制造中最常用的工艺之一，微缩化+3D 化，推动刻蚀用量增加。</p> <p>2D 在平面上对晶体管尺寸进行微缩，从而获得更高的存储密度，但晶体管尺寸微缩遇到物理极限，现已面临瓶颈。为了在维持性能的情况下实现容量提升，3D NAND 成为发展主流，其堆叠层数增加，刻蚀设备用量占比不断攀升。华西证券指出，由于存储器技术由二维转向三维架构，刻蚀设备和薄膜沉积设备已取代光刻机成为最关键、最核心的设备。</p>
半导体需求扩张，电子气体行业可能出现供应限制	<p>电子材料咨询公司 TECHCET 日前发布报告，预计电子气体行业可能出现供应限制。在需求端，由于半导体行业的扩张，前沿逻辑芯片和 3DNAND 应用对增长的影响最大。随着晶圆厂的扩建在未来几年持续上线，将需要额外的气体供应来满足需求。</p> <p>电子气体在半导体制造过程中用量大且覆盖 85%以上的环节，可被用作环境气、保护气，载气。近年来，随着电子工业的快速发展，电子气体在半导体行业中的地位日益凸显。随着国产气体企业品类扩充加速，未来三年，集成电路国产化的常用气体，有望进一步实现多元产品覆盖，伴随多年技术积累，我国电子特气行业有望迎来国产全面“开花”。</p>

## 三、涨停复盘

名称	板数	涨跌幅	首次涨停	上涨逻辑
<b>市场焦点股  </b>				
杭州热电 605011	17天11板	10.01%	14: 22	热电
鸿博股份 002229	8天6板	10.00%	09: 42	数据中心+英伟达概念股
天地在线 002995	7天5板3连板	10.01%	09: 38	广告营销+AI+数字人
<b>文化传媒  </b>				
天地在线 002995	7天5板3连板	10.01%	09: 38	广告营销+AI+数字人
中国出版 601949	3天2板	9.98%	10: 11	中字头+出版+数据要素
凡拓数创 301313	首板	20.01%	09: 55	广告营销+数字人+AIGC
中广天择 603721	首板	9.98%	09: 58	影视+数据确权
北京文化 000802	首板	10.06%	10: 00	影视
大晟文化 600892	首板	10.08%	10: 26	影视+游戏
人民网 603000	首板	10.01%	13: 17	网络媒体+AI
上海电影 601595	首板	9.99%	14: 52	影视
华星创业 300025	-	14.24%	-	与字节旗下公司签约三体虚拟人项目
恒信东方 300081	-	11.96%	-	数字人+AI+文创+游戏
百纳千成 300291	-	10.69%	-	影视
<b>算力  </b>				
鸿博股份 002229	8天6板	10.00%	09: 42	数据中心+英伟达概念股
利通电子 603629	3连板	9.99%	09: 25	投资4.5亿入局AI算力服务
协鑫能科 002015	2连板	10.02%	09: 51	拟投建15个能源算力中心
卓朗科技 600225	首板	10.04%	09: 39	数据中心+华为概念股
亚康股份 301085	首板	19.99%	09: 46	数据中心+英伟达概念股
亚康股份：主营业务是为大中型互联网公司和云厂商提供IT设备销售及运维服务。亚康股份在互动平台表示，采购与销售的GPU整机都是基于英伟达的产品				
小商品城 600415	首板	9.95%	10: 01	一带一路+电商+算力
超讯通信 603322	首板	10.02%	10: 27	兰州云计算中心
兆龙互联 300913	首板	19.99%	11: 25	数据中心高速铜缆+机器人
<b>CPO  </b>				
铭普光磁 002902	5天4板3连板	9.99%	09: 25	光模块
长江通信 600345	首板	10.00%	09: 57	光纤+AI
<b>芯片产业链  </b>				
柏诚股份 601133	首板	10.03%	09: 44	洁净室系统集成
圣晖集成 603163	首板	10.00%	11: 01	洁净室系统集成
好上好 001298	首板	9.98%	11: 17	芯片分销+电子后视镜

以上信息由华龙证券整理公布，报告版权属于华龙证券股份有限公司所有。本内参所载相关数据和信息来源于万得终端和公开资料，不构成具体投资建议，仅供投资者参考。据此操作，风险自负。本内参风险等级为中风险，适合稳健型以上投资者参考（所涉及创业板股票适合积极型及以上投资者参考）。

## 消费电子 |

冠石科技 605588	4连板	10.01%	09: 30	偏光片
力鼎光电 605118	5天4板	10.00%	14: 37	AR/VR组件
双象股份 002395	4天3板	9.98%	09: 35	光学级PMMA
中瓷电子 003031	首板	10.00%	09: 35	消电陶瓷产品+光模块陶瓷外壳
康冠科技 001308	首板	10.00%	10: 31	智能显示产品
合力泰 002217	首板	10.06%	13: 23	触摸屏模组+机器人
捷邦科技 301326	-	13.78%	-	MR设备精密功能件

捷邦科技：捷邦科技6月5日在互动平台表示，公司具备向大客户提供MR设备的精密功能件研发、制造能力

## 电力 |

杭州热电 605011	17天11板	10.01%	14: 22	热电
世茂能源 605028	8天4板	9.98%	10: 43	热电
辽宁能源 600758	首板	10.09%	13: 46	煤炭+热电

## 纺织服装 |

南纺股份 600250	首板	10.05%	09: 36	旅游+纺织
浪莎股份 600137	首板	10.01%	10: 53	纺织服装
新澳股份 603889	首板	10.03%	11: 01	纺织服装
华生科技 605180	首板	10.02%	13: 26	纺织气密材料

## 其他 |


峨眉山A 000888	4天3板	10.00%	09: 42	佛教旅游
东方智造 002175	2连板	10.10%	09: 31	科学仪器+工业母机
上海物贸 600822	3天2板	10.04%	09: 35	汽车贸易
本川智能 300964	首板	20.00%	09: 59	6G+PCB
江苏华辰 603097	首板	10.02%	10: 39	智能电网+储能+充电桩
山推股份 000680	首板	9.98%	11: 03	工程机械
勤上股份 002638	首板	9.90%	13: 46	教育
上海凤凰 600679	首板	10.05%	13: 49	单车
雅博股份 002323	首板	9.85%	13: 59	基建+光伏
九芝堂 000989	首板	9.97%	14: 41	中药
悦安新材 688786	首板	19.99%	14: 49	军工吸波材料

以上信息由华龙证券整理公布，报告版权属于华龙证券股份有限公司所有。本内参所载相关数据和信息来源于万得终端和公开资料，不构成具体投资建议，仅供投资者参考。据此操作，风险自负。本内参风险等级为中风险，适合稳健型以上投资者参考（所涉及创业板股票适合积极型及以上投资者参考）。

## 四、未来大事提醒

日期	事件	相关板块
2023-06-09	2023中国（北京）国际汽车零部件博览会	汽车电子
2023-06-10	2023第十六届中国北京国际社会公共安全产品博览会	安防
2023-06-11	2023第十九届中国（深圳）国际文化产业博览交易会	文化传媒
2023-06-12	2023广州国际家电暨消费电子博览会、家电技术与产品展览会	消费电子
2023-06-14	2023第21届上海国际礼品、赠品及家居用品展览会	智能家居

### 华龙证券

 **联系地址：**甘肃省兰州市城关区东岗西路 638 号华龙证券

 **联系电话：**0931-4890003

 **网址：**www.hlzq.com

### 内参供稿人信息

板块	姓名	执业资格证编号
一、市场分析	姚浩然	S0230623030002
二、重点新闻	—	—
三、昨日涨停复盘	丁佳佳	S0230622040006
四、未来大事提醒	姚浩然	S0230623030002

#### 免责声明

以上信息由华龙证券整理公布，报告版权属华龙证券股份有限公司所有。本刊观点仅代表华龙证券观点，不构成具体投资建议，投资者不应将本刊作为投资决策的唯一参考因素，亦不应认为本刊可取代自己的判断。相关数据和信息来源于万得、财联社、同花顺终端和公开资料，本公司对信息的完整性和真实性不做任何保证。股票价格运行受到系统和非系统风险的影响，请您客观评估自身风险承受能力，做出符合自身风险承受能力的投资决策。本刊物风险等级为中风险，适合稳健型及以上投资者参考（所涉及创业板、科创板股票适合积极型及以上投资者参考）。据此操作，风险自负，因使用本刊物所造成的一切后果，本公司及相关作者不承担任何法律责任。