

人形机器人

报告日期：2025 年 06 月 23 日

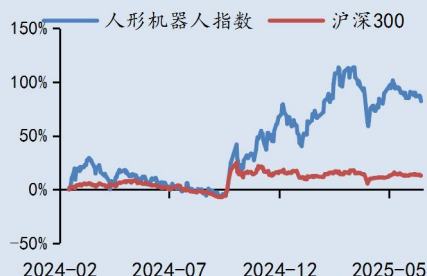
短期消息干扰不改长期产业趋势

——人形机器人行业专题研究周报

华龙证券研究所

投资评级：推荐（维持）

最近一年走势



分析师：杨阳

执业证书编号：S0230523110001

邮箱：yangy@hlzq.com

联系人：李浩洋

执业证书编号：S0230124020003

邮箱：lihy@hlzq.com

相关阅读

《电子皮肤：人形进化时，感知即未来——人形机器人行业专题》2025.06.17

《人形机器人催化不断，短期回调不改长期趋势——人形机器人行业周报》2025.06.17

《政策+1，关注智能养老服务机器人——人形机器人行业动态研究》2025.06.09

摘要：

- **行情回顾：**2025 年 6 月 16 日至 2025 年 6 月 20 日，人形机器人指数涨跌幅-2.40%。同期沪深 300 涨跌幅-0.45%，上证综指涨跌幅-0.51%，深证成指涨跌幅-1.16%，创业板指涨跌幅-1.66%，科创 50 涨跌幅-1.55%。
- **特斯拉 Optimus 三代机器人将面世。**特斯拉 CEO 埃隆·马斯克近期表示其旗下 Optimus 人形机器人项目正加速迈向第三代产品的研发阶段。据特斯拉透露，他们计划在 2026 年正式向公众推出 Optimus，并已着手建设相关生产线，目标是在明年实现超过 10 万部的产量规模。值得注意的是，部分 Optimus 机器人有望在今年就率先在特斯拉工厂投入生产并使用，标志着其在工业场景实际应用的探索已拉开序幕。
- **星动纪元发布服务机器人星动 Q5，企业意向订单超百单。**星动纪元推出旗下拟人服务机器人星动 Q5，其搭载仿生 7 轴高精度机械臂及 11 自由度星动“精灵手”，每秒能完成 10 次点击动作，单手拿起 10kg 重物，腿部具备 3 个自由度，实现灵活弯曲升降。星动 Q5 能够实现拎包、端盘、送水、搬运、叠被子、按电梯等基础服务以及高处取物、下蹲擦鞋、弯腰捡东西等对灵活性要求较高的操作。星动 Q5 已与海尔智家、世纪金源、天悦酒店等来自制造、连锁零售、连锁酒店、文旅、养老医疗等业务的企业达成战略签约，意向订单超百单。
- **英伟达、富士康正洽谈在休斯顿 AI 工厂部署人形机器人。**路透社 6 月 20 日报道称，英伟达正就在富士康休斯顿新工厂部署人形机器人一事进行商谈（该工厂主要生产英伟达 AI 服务器）。知情人士表示，若该项目顺利落地，这将是英伟达产品首次借助人形机器人完成制造，也是富士康首个在生产线上应用此类机器人的 AI 服务器工厂，标志着人形机器人应用的重要里程碑。富士康正与英伟达联合开发自研人形机器人，并已测试中国厂商优必选的产品。
- **投资建议：**我们认为短期信息干扰不改长期产业趋势，且全球以及我国人形机器人玩家众多，技术进步&应用场景落地持续推进，维持人形机器人行业“推荐”评级。个股方面，建议围绕“高确定性+增量技术”两条主线，紧密跟踪①特斯拉 Optimus 量产进度及国产供应链订单释放；②国内华为、宇树链等新进展，把握 2025 年产业扩张期的确定性红利。个股方向可以关注：（1）特斯

拉链：三花智控、拓普集团、峰岬科技、绿的谐波、五洲新春、鸣志电器、双环传动、北特科技、恒立液压、凌云股份等。(2) 宇树链：长盛轴承、曼恩斯特、道通科技、奥比中光-UW 等。(3) 华为链：兆威机电、中坚科技、禾川科技、埃夫特-U、拓斯达、隆盛科技、美湖股份等。(4) 智元链：卧龙电驱、蓝思科技、中大力德、富临精工等。

➤ **风险提示：**技术迭代风险、量产进度不确定性、估值风险、政策风险、所引用数据来源发布错误数据等。

表：重点关注公司及盈利预测

股票代码	股票简称	2025/06/20	EPS（元）				PE				投资评级
		股价（元）	2024A	2025E	2026E	2027E	2024A	2025E	2026E	2027E	
601689.SH	拓普集团	45.35	1.78	2.10	2.60	3.15	25.5	21.6	17.5	14.4	未评级
688279.SH	峰岬科技	194.46	2.41	3.35	4.55	6.07	80.8	58.0	42.7	32.0	未评级
688017.SH	绿的谐波	116.32	0.33	0.53	0.70	0.88	349.5	220.8	165.6	131.8	未评级
603667.SH	五洲新春	31.91	0.25	0.47	0.58	-	127.9	68.2	54.7	-	未评级
603728.SH	鸣志电器	54.01	0.19	0.33	0.45	0.48	290.4	162.3	119.7	112.3	未评级
002472.SZ	双环传动	30.27	1.21	1.49	1.80	2.12	25.1	20.4	16.9	14.3	未评级
603009.SH	北特科技	39.03	0.21	0.31	0.45	0.82	185.0	125.9	86.7	47.8	增持
601100.SH	恒立液压	67.28	1.87	2.12	2.46	2.82	36.0	31.8	27.3	23.9	未评级
600480.SH	凌云股份	14.41	0.70	0.91	1.03	1.16	20.7	15.9	14.0	12.4	未评级
301325.SZ	曼恩斯特	59.08	0.21	1.18	1.79	2.18	277.0	49.9	33.0	27.0	未评级
688208.SH	道通科技	29.37	1.42	1.18	1.48	1.77	20.7	25.0	19.9	16.6	未评级
300718.SZ	长盛轴承	65.30	0.77	0.90	1.06	1.24	85.2	72.8	61.9	52.8	未评级
688322.SH	奥比中光-UW	55.00	-0.16	0.24	0.61	0.87	-	231.3	90.1	63.3	未评级
003021.SZ	兆威机电	98.40	0.94	1.10	1.40	1.75	105.0	89.1	70.5	56.3	未评级
002779.SZ	中坚科技	75.00	0.49	0.53	0.76	0.95	153.1	142.1	99.1	79.3	未评级
688320.SH	禾川科技	44.76	-1.09	0.10	0.50	-	-	436.3	90.1	-	未评级
300607.SZ	拓斯达	32.03	-0.51	0.12	0.19	0.33	-	266.3	169.4	97.6	未评级
603319.SH	美湖股份	32.70	0.75	1.06	1.29	1.62	43.4	30.9	25.3	20.1	未评级
300680.SZ	隆盛科技	36.15	0.97	1.42	1.76	1.90	37.2	25.5	20.6	19.0	买入
688165.SH	埃夫特-U	23.96	-0.30	0.01	0.04	0.00	-	2083.5	658.2	-	未评级
600580.SH	卧龙电驱	21.91	0.61	0.80	0.92	1.01	36.0	27.5	23.7	21.7	未评级
300433.SZ	蓝思科技	21.38	0.73	1.05	1.34	1.59	29.4	20.3	16.0	13.5	未评级
002896.SZ	中大力德	69.77	0.48	0.58	0.71	0.87	145.4	119.5	97.7	80.5	未评级
300432.SZ	富临精工	11.82	0.32	0.59	0.84	1.16	36.4	19.9	14.1	10.2	未评级
002050.SZ	三花智控	24.95	0.83	1.02	1.20	1.43	30.0	24.5	20.8	17.4	增持

数据来源：Wind，华龙证券研究所；北特科技 2027 年 EPS 以及未评级个股盈利预测数据均来源于 Wind 一致预期

内容目录

1 行情回顾.....	1
2 产业动态.....	1
3 公司动态.....	3
4 投资建议.....	4
5 风险提示.....	5

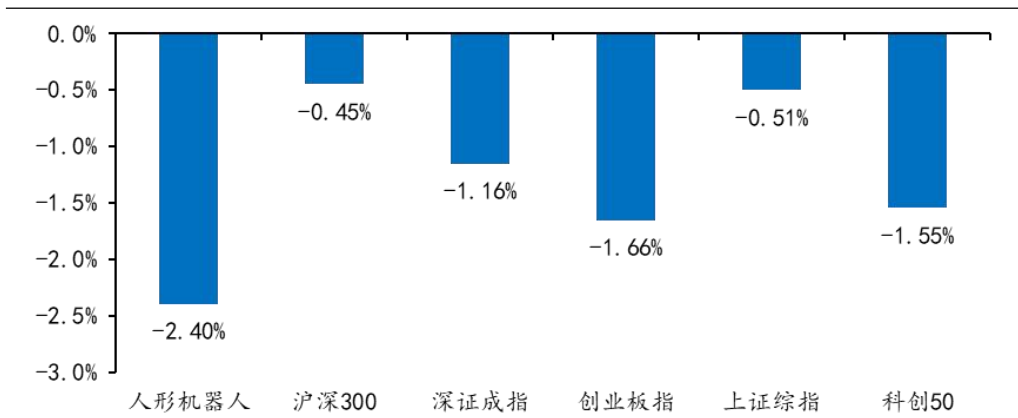
图目录

图 1： 人形机器人指数周涨跌幅	1
图 2： 涨跌幅前五个股	1
图 3： 涨跌幅后五个股	1
图 4： 星动纪元服务机器人星动 Q5	2
图 5： ZERITH-H1 机器人完成抓豆腐的操作	3

1 行情回顾

行业方面，2025年6月16日至2025年6月20日，人形机器人指数涨跌幅-2.40%。同期沪深300涨跌幅-0.45%，上证综指涨跌幅-0.51%，深证成指涨跌幅-1.16%，创业板指涨跌幅-1.66%，科创50涨跌幅-1.55%。

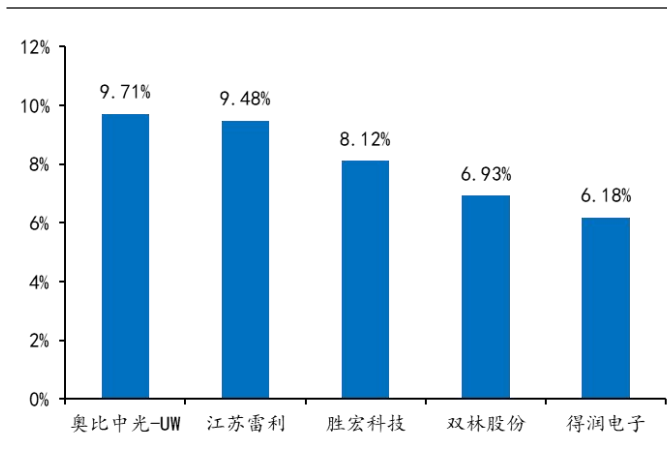
图 1：人形机器人指数周涨跌幅



数据来源：Wind，华龙证券研究所

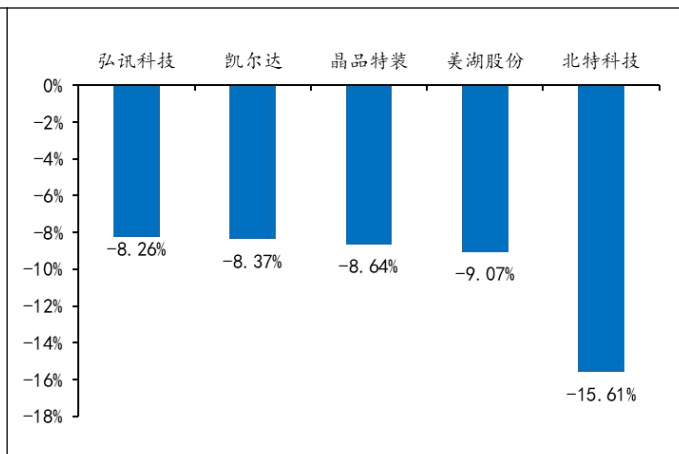
个股方面，2025年6月16日至2025年6月20日，我们跟踪的人形机器人相关公司中涨跌幅前五的分别为奥比中光-UW(+9.71%)，江苏雷利(+9.48%)，胜宏科技(+8.12%)，双林股份(+6.93%)，得润电子(+6.18%)；涨跌幅后五的分别为弘讯科技(-8.26%)，凯尔达(-8.37%)，晶品特装(-8.64%)，美湖股份(-9.07%)，北特科技(-15.61%)。

图 2：涨跌幅前五个股



数据来源：Wind，华龙证券研究所

图 3：涨跌幅后五个股



数据来源：Wind，华龙证券研究所

2 产业动态

特斯拉 Optimus 三代机器人将面世。特斯拉 CEO 埃隆·马斯克近期表

示其旗下 Optimus 人形机器人项目正加速迈向第三代产品的研发阶段。据特斯拉透露，他们计划在 2026 年正式向公众推出 Optimus，并已着手建设相关生产线，目标是在明年实现超过 10 万部的产量规模。值得注意的是，部分 Optimus 机器人有望在今年就率先在特斯拉工厂投入生产并使用，标志着其在工业场景实际应用的探索已拉开序幕。

星动纪元发布服务机器人星动 Q5，企业意向订单超百单。星动纪元推出旗下拟人服务机器人星动 Q5，其搭载仿生 7 轴高精度机械臂及 11 自由度星动“精灵手”，每秒能完成 10 次点击动作，单手拿起 10kg 重物，腿部具备 3 个自由度，实现灵活弯曲升降。星动 Q5 能够实现拎包、端盘、送水、搬运、叠被子、按电梯等基础服务以及高处取物、下蹲擦鞋、弯腰捡东西等对灵活性要求较高的操作。

星动 Q5 搭载超紧凑型底盘（尺寸 582mm×519mm×225mm）+激光雷达+视觉融合导航。可实现自主规划路线、狭窄通道避障、复杂地形穿梭等，适配货架通道、酒店走廊等传统服务机器人难以通过的小空间。

星动 Q5 已与海尔智家、世纪金源、天悦酒店等来自制造、连锁零售、连锁酒店、文旅、养老医疗等业务的企业达成战略签约，意向订单超百单。

图 4：星动纪元服务机器人星动 Q5



数据来源：星动纪元，华龙证券研究所

零次方发布国内首个“全模态”具身数据全链路解决方案。6 月 19 日，合肥零次方机器人有限公司发布国内首个、业内领先的“全模态”具身数据全链路解决方案，为机器人智能化训练提供高效“学习方法”，成功赋能 ZERITH-H1 机器人完成“抓豆腐”等高精度操作。机器人 ZERITH-H1 具有触觉夹爪，集成了高分辨率视触觉传感器，实现对抓取力触觉的精准感知。

图 5：ZERITH-H1 机器人完成抓豆腐的操作



数据来源：中国机器人网，华龙证券研究所

亚马逊 Zoox 自动驾驶出租车工厂启动生产，机器人助力生产流程。亚马逊旗下的自动驾驶汽车先锋 Zoox 宣布其首个专注于自动驾驶出租车生产的大型工厂在加利福尼亚州正式启动运营。该工厂占地面积 22 万平方英尺，预计年产量将达到万辆规模。Zoox 工厂采用了人工与机器人协同作业的创新模式。虽然大部分工作将由人工完成，但机器人将在特定任务中发挥作用，如玻璃粘合剂的涂抹以及将车辆运送到装配线等，这种混合运营模式旨在提高生产效率和灵活性。

英伟达、富士康正洽谈在休斯顿 AI 工厂部署人形机器人。路透社 6 月 20 日报道称，英伟达正就在富士康休斯顿新工厂部署人形机器人一事进行商谈（该工厂主要生产英伟达 AI 服务器）。知情人士表示，若该项目顺利落地，这将是英伟达产品首次借助人形机器人完成制造，也是富士康首个在生产线上应用此类机器人的 AI 服务器工厂，标志着人形机器人应用的重要里程碑。富士康正与英伟达联合开发自研人形机器人，并已测试中国厂商优必选的产品。

宇树机器人完成 C 轮融资交割，腾讯、阿里等或共同领投。相关市场消息称，宇树科技已完成始于去年 9 月的 C 轮融资交割。此次融资由中国移动旗下基金、腾讯、锦秋、阿里、蚂蚁、吉利资本共同领投，绝大部分老股东也纷纷跟投。在 2024 年 9 月融资后公司估值为 80 亿元，最新消息显示，C 轮融资投前估值已达到 100 亿元人民币。

3 公司动态

【领益智造 002600.SZ】公司变更部分募投项目资金用途，新增募投

项目“人形机器人关键零部件及整机代工能力升级项目”，拟投入募集资金总额 5000 万元。

【拓斯达 300607.SZ】6 月 8 日，公司在互动平台表示，2024 年，公司自产多关节机器人业务保持快速发展，产品线不断丰富，在 3C 行业的工艺及应用优势进一步显现，客户认可度持续提升，2024 年出货量超 2000 台，收入同比增长 76.04%。目前，公司自产多关节机器人已累计出货超 8000 台。

【五洲新春 603667.SH】6 月 17 日，五洲新春发布 2025 年度向特定对象发行 A 股股票预案。预案显示，五洲新春本次向特定对象发行 A 股股票募集资金总额不超过 10 亿元（含本数），扣除发行费用后，募集资金拟投资于具身智能机器人和汽车智驾核心零部件研发与产业化项目、补充流动资金。

4 投资建议

我们认为短期信息干扰不改长期产业趋势，且全球以及我国人形机器人玩家众多，技术进步&应用场景落地持续推进，维持人形机器人行业“推荐”评级。个股方面，建议围绕“高确定性+增量技术”两条主线，紧密跟踪①特斯拉 Optimus 量产进度及国产供应链订单释放；②国内华为、宇树链等新进展，把握 2025 年产业扩张期的确定性红利。个股方向可以关注：（1）特斯拉链：三花智控、拓普集团、峰昭科技、绿的谐波、五洲新春、鸣志电器、双环传动、北特科技、恒立液压、凌云股份等。（2）宇树链：长盛轴承、曼恩斯特、道通科技、奥比中光-UW 等。（3）华为链：兆威机电、中坚科技、禾川科技、埃夫特-U、拓斯达、隆盛科技、美湖股份等。（4）智元链：卧龙电驱、蓝思科技、中大力德、富临精工等。

表：重点关注公司及盈利预测

股票代码	股票简称	2025/06/20	EPS（元）				PE				投资评级
		股价（元）	2023A	2024E	2025E	2026E	2023A	2024E	2025E	2026E	
601689.SH	拓普集团	45.35	1.78	2.10	2.60	3.15	25.5	21.6	17.5	14.4	未评级
688279.SH	峰昭科技	194.46	2.41	3.35	4.55	6.07	80.8	58.0	42.7	32.0	未评级
688017.SH	绿的谐波	116.32	0.33	0.53	0.70	0.88	349.5	220.8	165.6	131.8	未评级
603667.SH	五洲新春	31.91	0.25	0.47	0.58	-	127.9	68.2	54.7	-	未评级
603728.SH	鸣志电器	54.01	0.19	0.33	0.45	0.48	290.4	162.3	119.7	112.3	未评级
002472.SZ	双环传动	30.27	1.21	1.49	1.80	2.12	25.1	20.4	16.9	14.3	未评级
603009.SH	北特科技	39.03	0.21	0.31	0.45	0.82	185.0	125.9	86.7	47.8	增持
601100.SH	恒立液压	67.28	1.87	2.12	2.46	2.82	36.0	31.8	27.3	23.9	未评级
600480.SH	凌云股份	14.41	0.70	0.91	1.03	1.16	20.7	15.9	14.0	12.4	未评级
301325.SZ	曼恩斯特	59.08	0.21	1.18	1.79	2.18	277.0	49.9	33.0	27.0	未评级
688208.SH	道通科技	29.37	1.42	1.18	1.48	1.77	20.7	25.0	19.9	16.6	未评级
300718.SZ	长盛轴承	65.30	0.77	0.90	1.06	1.24	85.2	72.8	61.9	52.8	未评级
688322.SH	奥比中光-UW	55.00	-0.16	0.24	0.61	0.87	-	231.3	90.1	63.3	未评级

003021.SZ	兆威机电	98.40	0.94	1.10	1.40	1.75	105.0	89.1	70.5	56.3	未评级
002779.SZ	中坚科技	75.00	0.49	0.53	0.76	0.95	153.1	142.1	99.1	79.3	未评级
688320.SH	禾川科技	44.76	-1.09	0.10	0.50	-	-	436.3	90.1	-	未评级
300607.SZ	拓斯达	32.03	-0.51	0.12	0.19	0.33	-	266.3	169.4	97.6	未评级
603319.SH	美湖股份	32.70	0.75	1.06	1.29	1.62	43.4	30.9	25.3	20.1	未评级
300680.SZ	隆盛科技	36.15	0.97	1.42	1.76	1.90	37.2	25.5	20.6	19.0	买入
688165.SH	埃夫特-U	23.96	-0.30	0.01	0.04	0.00	-	2083.5	658.2	-	未评级
600580.SH	卧龙电驱	21.91	0.61	0.80	0.92	1.01	36.0	27.5	23.7	21.7	未评级
300433.SZ	蓝思科技	21.38	0.73	1.05	1.34	1.59	29.4	20.3	16.0	13.5	未评级
002896.SZ	中大力德	69.77	0.48	0.58	0.71	0.87	145.4	119.5	97.7	80.5	未评级
300432.SZ	富临精工	11.82	0.32	0.59	0.84	1.16	36.4	19.9	14.1	10.2	未评级
002050.SZ	三花智控	24.95	0.83	1.02	1.20	1.43	30.0	24.5	20.8	17.4	增持

数据来源：Wind，华龙证券研究所；北特科技 2027 年 EPS 以及未评级个股盈利预测数据均来源于 Wind 一致预期

5 风险提示

(1) 技术迭代风险：灵巧手、传感器方案未统一，柔性关节可能颠覆传统传动，需要警惕技术迭代对相关上市公司产生影响；

(2) 量产进度不确定性：主机厂量产进度不及预期可能对行业产生负面影响。例如特斯拉产能爬坡可能延迟，供应链弹性需验证等；

(3) 估值风险：部分概念股短期涨幅过高，需关注业绩兑现能力；

(4) 政策风险：人形机器人领域立法尚不完善，缺乏具体法律法规来规范开发、生产和使用，存在法律空白和不确定性；

(5) 所引用数据来源发布错误数据：本报告数据来源于公开或已购买数据库，若这些来源所发布数据出现错误，将可能对分析结果造成影响。

免责及评级说明部分

分析师声明：

本人具有中国证券业协会授予的证券投资咨询执业资格并注册为证券分析师，以勤勉尽责的职业态度，独立、客观、公正地出具本报告。不受本公司相关业务部门、证券发行人士、上市公司、基金管理公司、资产管理公司等利益相关者的干涉和影响。本报告清晰准确地反映了本人的研究观点。本人在预测证券品种的走势或对投资证券的可行性提出建议时，已按要求进行相应的信息披露，在自己所知道的范围内本公司、本人以及财产上的利害关系人与所评价或推荐的证券不存在利害关系。本人不会因本报告中的具体推荐意见或观点而直接或间接收到任何形式的补偿。据此入市，风险自担。

投资评级说明：

投资建议的评级标准	类别	评级	说明
报告中投资建议所涉及的评级分为股票评级和行业评级（另有说明的除外）。评级标准为报告发布日后的 6-12 个月内公司股价（或行业指数）相对同期相关证券市场代表性指数的涨跌幅。其中：A 股市场以沪深 300 指数为基准。	股票评级	买入	股票价格变动相对沪深 300 指数涨幅在 10%以上
		增持	股票价格变动相对沪深 300 指数涨幅在 5%至 10%之间
		中性	股票价格变动相对沪深 300 指数涨跌幅在-5%至 5%之间
		减持	股票价格变动相对沪深 300 指数跌幅在-10%至-5%之间
		卖出	股票价格变动相对沪深 300 指数跌幅在-10%以上
	行业评级	推荐	基本面向好，行业指数领先沪深 300 指数
		中性	基本面稳定，行业指数跟随沪深 300 指数
		回避	基本面向淡，行业指数落后沪深 300 指数

免责声明：

本报告的风险等级评定为 R4，仅供符合华龙证券股份有限公司（以下简称“本公司”）投资者适当性管理要求的客户（C4 及以上风险等级）参考使用。本公司不会因为任何机构或个人接收到报告而视其为当然客户。

本报告信息均来源于公开资料，本公司对这些信息的准确性和完整性不作任何保证。本报告所载的意见、评估及预测仅反映报告发布当日的观点和判断。在不同时期，本公司可能会发出与本报告所载意见、评估及预测不一致的研究报告，但本公司没有义务和责任及时更新本报告所涉及的内容并通知客户。同时，本报告所指的证券或投资标的的价格、价值及投资收入可能会波动。以往表现并不能指引未来，未来回报并不能得到保证，并存在损失本金的可能。

本报告仅为参考之用，并不构成对具体证券或金融工具在具体价位、具体时点、具体市场表现的投资建议，也不构成对所述金融产品、产品发行或管理人作出任何形式的保证。在任何情况下，本公司仅承诺以勤勉的职业态度，独立、客观地出具本报告以供投资者参考，但不就本报告中的任何内容对任何投资做出任何形式的承诺或担保。据此投资所造成的任何一切后果或损失，本公司及相关研究人员均不承担任何形式的法律责任。

在法律许可的情况下，本公司及所属关联机构可能会持有报告中提及的公司所发行证券的头寸并进行证券交易，也可能为这些公司提供或正在争取提供投资银行、财务顾问或金融产品等相关服务。本公司的资产管理部门、自营部门以及其他投资业务部门可能独立做出与本报告中的意见或建议不一致的投资决策。本公司的员工可能担任本报告所提及的公司的董事。客户应充分考虑可能存在的利益冲突，勿将本报告作为投资决策的唯一参考依据。

版权声明：

本报告版权归华龙证券股份有限公司所有，本公司对本报告保留一切权利。未经本公司事先书面授权，本报告的任何部分均不得以任何方式制作任何形式的拷贝、复印件或复制品，或再次分发给任何其他人，或以任何侵犯本公司版权的其他方式使用。

华龙证券研究所

北京	兰州	上海	深圳
地址：北京市东城区安定门外大街 189 号天鸿宝景大厦西配楼 F4 层 邮编：100033	地址：兰州市城关区东岗西路 638 号文化大厦 21 楼 邮编：730030 电话：0931-4635761	地址：上海市浦东新区浦东大道 720 号 11 楼 邮编：200000	地址：深圳市福田区民田路 178 号华融大厦辅楼 2 层 邮编：518046