

新股申购策略

中国银河证券投资顾问部

2011年12月2日 星期五

本期新股发行数据及首日价格区间预测

公司简称	东吴证券
股票代码	601555
申购代码	780555
发行价格(元)	6.5
发行后市盈率(倍)	22.58
发行总数(万股)	50000
网上发行量(万股)	25000
网上申购上限(万股)	25
网上申购下限(股)	1000
上限金额(万元)	162.5
申购日	2011-12-2
资金解冻日	2011-12-7
主营业务	证券经纪; 证券投资咨询; 与证券交易、证券投资活动有关的财务顾问; 证券承销与保荐; 证券自营; 证券资产管理; 证券投资基金代销; 为期货公司提供中间介绍业务
预测首日价格区间(元)	6.65-7.6
预测首日收盘涨幅(%)	2.3%-16.92%

一、本期新股发行概况和首日价格区间分析

东吴证券(601555):

发行方式: 网下询价配售 50%
网上定价发行 50%

保荐机构: 中信公司

发行后总股本: 20 亿股

公开发行数量: 5 亿股

所属行业: 证券、期货业

发行前主要财务数据:

2011-06-30 (元): 0.15

2010 年 EPS (元): 0.38

发行后摊薄 EPS (元): 0.28

每股净资产 (元): 2.79

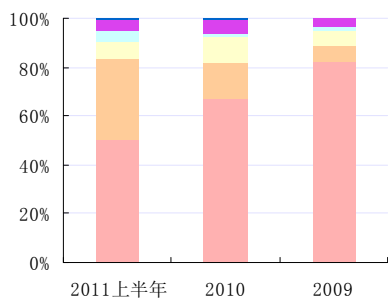
净资产收益率 (%): 13.75

资产负债率 (%): 78.65

发行前主要股东和持股比例:

苏州国际发展集团	42.12
其他股东	9.97
苏州创业投资集团	8.33

主营业务收入构成:



■ 受托资产管理
■ 期货经纪业务
■ 未分配金额
■ 自营投资业务
■ 投资银行业务
■ 证券经纪业务

数据来源: Wind

基本情况: 公司是一家各项业务齐头并进、具有自身特色和核心竞争力的综合性证券公司。公司前身为苏州证券公司，成立于 1993 年 4 月。公司主营业务: 证券经纪; 证券投资咨询; 与证券交易、证券投资活动有关的财务顾问; 证券承销与保荐; 证券自营; 证券资产管理; 证券投资基金代销; 为期货公司提供中间介绍业务。公司下属北京、上海、苏州、昆山、常熟、张家港、吴江、太仓 8 个分公司，拥有 48 家证券营业网点，并参股东吴基金管理有限公司，控股东吴期货有限公司，下设全资子公司东吴投资有限公司。

竞争优势: 1、经纪业务区位优势明显，通过“立足苏州，面向全国”的发展战略，截至 2011 年 6 月 30 日，公司 48 家营业部中有 22 家位于苏州地区，经纪业务市场份额在江苏省内排名第二，在苏州地区稳居第一位。2、投行业务的区位优势尤为显著。据 wind 统计，从 2008 年起至 2011 年 10 月 31 日，公司担任股票主承销的 12 个项目中，有 7 个位于江苏境内。3、自营规模较小，但风格稳健: 受资本规模限制，公司自营业务整体规模较小，且风格稳健，2011 年上半年股票自营规模占自营整体规模的比重仅为 28.27%; 2009 年至 2011 年上半年，公司自营平均收益率为 7.09%。

募集资金项目: 本次募集资金主要投向: 1、提升经纪业务能力，并在时机成熟时申请新设营业网点，提高经纪业务的市场占有率水平; 2、充实投资银行业务资金，扩大投资银行的业务规模，增强承销实力; 3、加大对子公司的投入，补充子公司资本金; 4、在风险可控范围内，根据市场情况适当扩大自营业务规模; 5、加大对资产管理业务的投入; 6、时机成熟且取得中国证监会批准的前提下，开展融资融券业务及其他创新业务; 7、加强信息系统建设，提升后台服务能力。

未来盈利预测: 2008 年以来，公司营业收入、净利润排名基本稳定在 30-40 位之间，体现了公司的稳健经营。而从各项具体业务来看，2010 年公司经纪业务实现净收入 11.01 亿元、排名第 24 位，承销、保荐等业务实现净收入 2.57 亿元、排名第 26 位，均处于行业中等偏上水平。公司创新业务起步快，其中投资银行业务近几年飞速发展，远高于同行业其他公司，直投业务、新三板、集合理财和股指期货未来将逐步成为公司利润增长点。预计 2011-2013 年公司归属于母公司股东的净利润分别增长 -32%、26%和 16%，按摊薄后每股收益依次为 0.19 元、0.24 元和 0.28 元。

上市首日价格区间: 目前 A 股市场整个券商行业的 PE 均值为 30 倍，东吴证券属于中小券商，2011 年中小券商 PE 均值为 34 倍，PB 均值为 2.77 倍。募集项目完成后预计公司业绩将有较大发展，结合目前的市场环境和新股上市首日表现综合分析，按 2011 年每股收益给予公司上市首日估值区间为 35-40 倍，对应的首日上市价格为 6.65-7.6 元，公司发行价格 6.50 元，则首日涨幅为 2.3%-16.92%。

二、申购策略：

从已发布的发行公告看，本周 IPO 市场安排了 3 只新股，网上申购时间分别在周三和周五，包括 1 只主板和 2 只中小板。参加东吴证券网上申购的资金同时可申购下周三的新股申购。

股票代码	股票简称	发行总数 (万股)	网上发行 (万股)	发行价格 (元)	2010 年摊薄后 每股收益(元)	申购 日期	资金 解冻日
002640	百圆裤业	1667	1337	25.80	0.65	11-11-30 (周三)	12 月 5 日
002641	永高股份	5000	4000	18.00	0.96	11-11-30 (周三)	12 月 5 日
601555	东吴证券	50000	25000	6.50	0.28	11-12-02 (周五)	12 月 7 日
601336	新华保险	15854	12683			11-12-07 (周三)	12 月 12 日
300278	华昌达	2170	1738			11-12-07 (周三)	12 月 12 日
002642	荣之联	2500	2000			11-12-08 (周四)	12 月 13 日
002643	烟台万润	3446	2766			11-12-12 (周一)	12 月 15 日

东吴证券发行价格区间为 6.10 -6.50 元，投资者需按照申购上限 6.50 元进行网上申购，如最终确定的发行价格低于价格区间上限，差价部分将与未中签的网上申购款同时退还给网上申购投资者。按照 6.50 元发行价，公司拟融资 32.5 亿元，网上融资 16.25 亿元。机构投资者在本次发行初步询价期间，提交了“有效报价”的配售对象有 161 家，对应的申购数量之和为 274,580 万股，为本次回拨前网下初始发行数量的 10.98 倍。

东吴证券是一家具有自身特色和核心竞争力的综合性证券公司，主要业务包括经纪业务、投行业务、自营业务、资产管理业务和其他业务。最主要的业务是经纪业务，2008 年以来投行业务快速发展。截止 2011 年 6 月 30 日，公司经纪业务收入占主营业务收入的 50%，投行业务占比为 34%，自营业务 6.5%，期货经纪业务 3.14%，其中投资银行业务近几年飞速发展，远高于同行业其他公司。东吴证券在江苏特别是苏州具有较强的区域优势，佣金率高于行业平均水平，目前投行业务在苏州、长三角乃至全国其他地区都已有较多项目储备，为公司未来的发展提供重要保障。2011 年券商行业整体表现不佳，净利润均有较大下滑，预计公司在募集项目完成后业绩将有较大发展，预计 2011 - 2013 年复合增长率为 0.26%。东吴证券发行价格基本在市场机构预测的范围中，在目前的市场环境中，注重中签率的投资者适当参与申购，申购上限为 162.5 万元。

(注：以上原始数据来自于 WIND 资讯)

股票代码	股票简称	申购建议	理由
601555	东吴证券	适当参与	具有一定的区域优势，发行估值较合理

三、统计回顾：

根据投资者不同的资金规模，按照 100 万以下资金、200 万、500 万、1000 万设定 4 个模拟帐户参与网上新股申购，分别根据不同资金量计算出各期新股平均收益率继而计算出每一期的累计申购收益率。（注：实际申购过程中，投资者申购资金由于运气的好坏决定了中签率及申购收益率的高低，与模拟收益率可能会存在一定的差异。）

图 1: 2011 年新股累计申购收益率

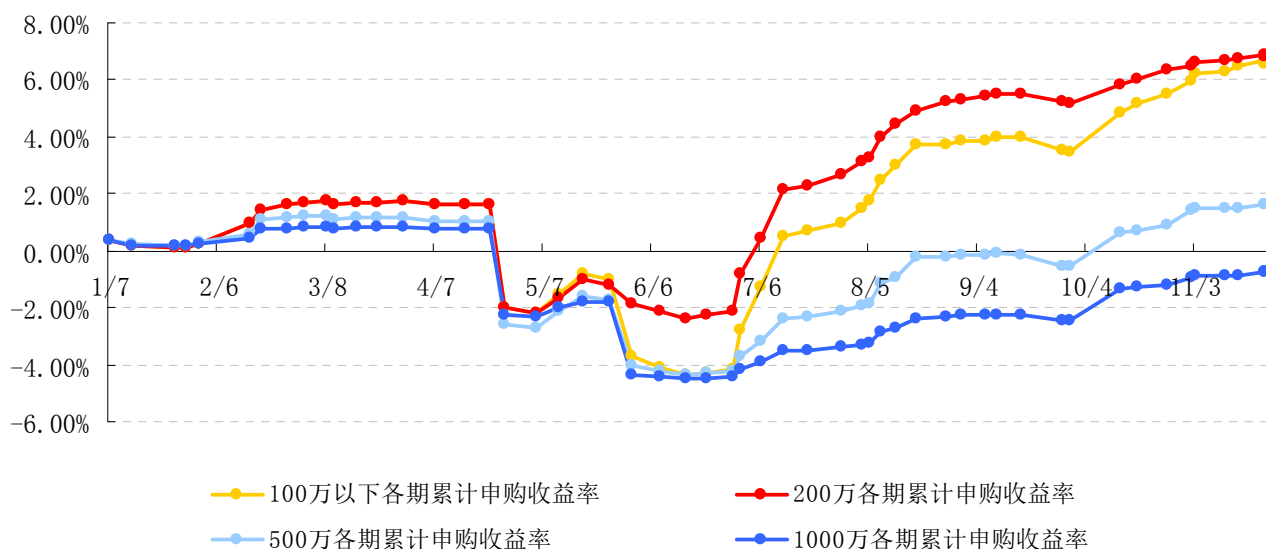


图 2: 2011 年新股各期申购收益率

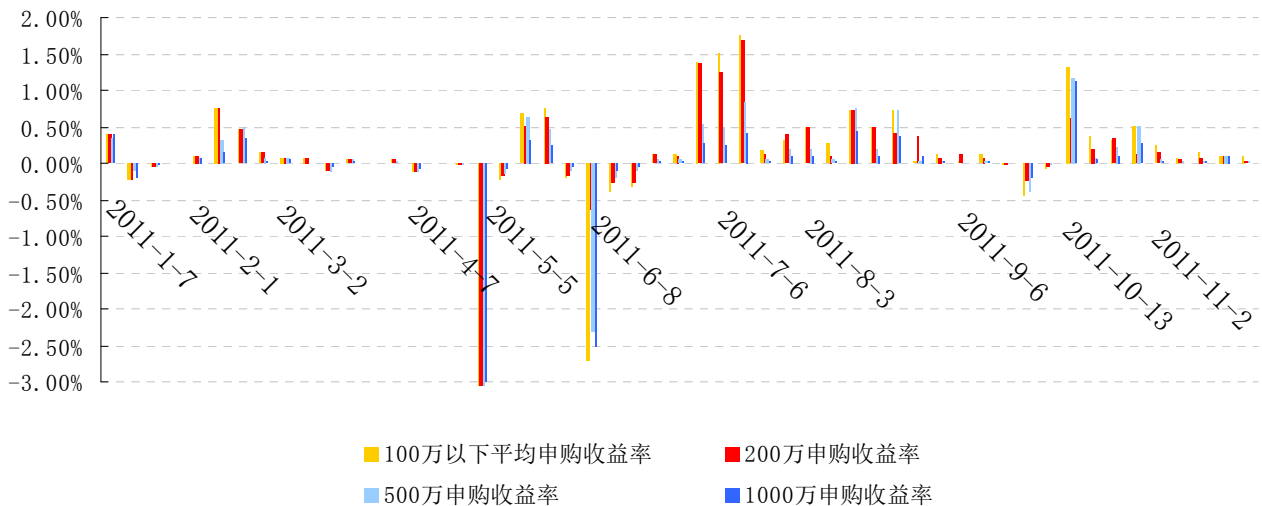


表 1: 2011 年各只新股网上申购收益率

申购日期	上市日期	股票代码	股票简称	首日收盘价	网上中签率	每中一签约(万元)	网上申购收益率	网上申购年化收益率	上市首日涨幅
11-11-22	2011-11-30	601928	凤凰传媒	11.86	1.179%	92	0.410%	49.880%	34.77%
11-11-16	2011-11-25	002638	勤上光电	24.56	1.179%	102	0.028%	2.008%	2.33%
11-11-16	2011-11-25	002637	赞宇科技	42.27	0.979%	184	0.171%	12.447%	17.42%
11-11-16	2011-11-25	002636	金安国纪	12.44	0.526%	106	0.058%	4.251%	11.07%
11-11-16	2011-11-25	002635	安洁科技	28.50	1.033%	111	0.247%	18.033%	23.91%
11-11-14	2011-11-23	300277	海联讯	31.20	0.438%	262	0.156%	18.999%	35.65%
11-11-11	2011-11-22	002633	中科股份	17.89	0.209%	335	0.058%	4.239%	27.79%
11-11-8	2011-11-22	002632	道明光学	28.76	0.408%	282	0.102%	12.432%	25.04%
11-11-3	2011-11-15	300276	三丰智能	35.68	0.343%	372	0.137%	9.996%	39.92%
11-11-4	2011-11-11	002630	华西能源	22.23	0.485%	175	0.149%	10.892%	30.76%
11-11-2	2011-11-11	002631	德尔家居	23.03	0.773%	142	0.036%	2.642%	4.68%
11-10-31	2011-11-11	002592	八菱科技	27.80	0.314%	273	0.196%	23.869%	62.48%
11-10-27	2011-11-7	601028	玉龙股份	13.24	1.109%	97	0.251%	18.290%	22.59%
11-10-26	2011-11-3	002629	仁智油服	23.13	0.452%	166	0.245%	17.884%	54.20%
11-10-26	2011-11-3	002625	龙生股份	19.23	0.369%	152	0.266%	19.396%	72.00%
11-10-25	2011-11-3	002628	成都路桥	24.49	2.310%	43	0.519%	63.096%	22.45%
11-10-21	2011-11-3	002627	宜昌交运	17.81	0.631%	103	0.233%	17.043%	37.00%
11-10-25	2011-11-2	300275	梅安森	40.05	0.822%	158	0.444%	54.044%	54.04%
11-10-24	2011-11-2	300274	阳光电源	34.72	4.345%	35	0.601%	73.143%	13.84%
11-10-21	2011-11-2	300272	开能环保	25.10	0.398%	145	0.471%	34.360%	118.26%
11-10-19	2011-10-28	601100	恒立油缸	23.78	7.223%	32	0.245%	17.882%	3.39%
11-10-19	2011-10-28	002626	金达威	46.82	1.066%	164	0.360%	26.280%	33.77%
11-10-17	2011-10-28	002624	金磊股份	25.08	0.308%	182	0.382%	46.440%	123.93%

11-10-18	2011-10-26	300273	和佳股份	32.23	0.808%	124	0.494%	60.115%	61.15%
11-10-10	2011-10-26	300271	紫光华宇	37.16	1.329%	116	0.274%	33.389%	20.65%
11-10-10	2011-10-18	002622	永大集团	26.12	1.380%	72	0.422%	51.377%	30.60%
11-9-27	2011-10-18	601669	中国水电	5.27	9.695%	5	1.659%	201.836%	17.11%
11-9-27	2011-10-12	300270	中威电子	44.60	0.861%	203	0.236%	28.733%	27.43%
11-9-27	2011-10-12	300269	联建光电	22.46	0.582%	172	0.072%	8.710%	12.30%
11-9-26	2011-10-13	002623	亚玛顿	38.21	2.886%	66	0.016%	1.940%	0.55%
11-9-21	2011-9-29	002619	巨龙管业	17.16	0.679%	119	0.042%	3.100%	6.25%
11-9-20	2011-9-29	601996	丰林集团	13.23	0.880%	159	-0.048%	-5.889%	-5.50%
11-9-20	2011-9-29	002621	大连三垒	24.08	0.937%	128	0.003%	0.380%	0.33%
11-9-20	2011-9-29	002620	瑞和股份	27.32	2.423%	62	-0.216%	-26.335%	-8.93%
11-9-19	2011-9-28	601633	长城汽车	11.85	7.522%	17	-0.665%	-80.958%	-8.85%
11-9-19	2011-9-27	300266	兴源过滤	29.87	1.135%	115	0.169%	20.554%	14.88%
11-9-15	2011-9-27	300268	万福生科	29.04	0.336%	372	0.054%	3.964%	16.16%
11-9-15	2011-9-27	300267	尔康制药	23.99	0.463%	194	0.155%	11.323%	33.50%
11-9-9	2011-9-20	002616	长青集团	17.80	0.567%	157	-0.027%	-1.628%	-4.72%
11-9-8	2011-9-20	002617	露笑科技	18.00	0.383%	235	-0.010%	-0.582%	-2.50%
11-9-7	2011-9-20	002618	丹邦科技	13.00	0.401%	162	0.142%	8.632%	35.38%
11-8-29	2011-9-8	601908	京运通	46.63	0.971%	433	0.107%	13.023%	11.02%
11-8-29	2011-9-6	300261	雅本化学	26.85	0.324%	339	0.071%	8.690%	22.05%
11-8-23	2011-9-6	300260	新莱应材	38.71	0.335%	403	0.145%	17.677%	43.37%
11-8-18	2011-8-31	300259	新天科技	30.80	0.434%	252	0.176%	12.875%	40.64%
11-8-23	2011-8-30	002613	北玻股份	18.39	0.34%	198	0.124%	15.028%	36.22%
11-8-19	2011-8-30	002612	朗姿股份	47.10	1.436%	122	0.496%	36.241%	34.57%
11-8-17	2011-8-30	002611	东方精工	21.62	0.313%	247	0.124%	9.022%	39.48%
11-8-17	2011-8-26	300258	精锻科技	37.64	0.394%	317	0.199%	14.542%	50.56%
11-8-9	2011-8-19	300257	开山股份	77.40	5.864%	54	1.340%	163.075%	22.86%
11-8-8	2011-8-19	300256	星星科技	25.04	1.039%	101	0.200%	24.319%	19.24%
11-8-8	2011-8-19	300255	常山药业	31.05	1.475%	95	0.161%	19.548%	10.89%
11-8-8	2011-8-19	300254	仟源制药	16.82	0.692%	94	0.203%	24.740%	29.38%
11-8-9	2011-8-18	601886	江河幕墙	26.35	1.659%	121	0.527%	64.086%	31.75%
11-8-5	2011-8-16	601789	宁波建工	11.23	0.784%	82	0.594%	43.349%	75.74%
11-8-5	2011-8-18	300253	卫宁软件	42.97	0.577%	238	0.325%	23.695%	56.25%
11-8-4	2011-8-12	601636	旗滨集团	14.15	0.828%	109	0.474%	34.587%	57.22%
11-8-3	2011-8-15	002610	爱康科技	29.80	0.901%	89	0.777%	56.729%	86.25%
11-8-3	2011-8-15	002609	捷顺科技	20.96	0.604%	120	0.269%	19.644%	44.55%
11-8-2	2011-8-10	002608	舜天船舶	35.04	0.709%	156	0.415%	50.446%	58.48%
11-8-1	2011-8-10	601901	方正证券	5.60	2.241%	17	0.977%	118.850%	43.59%
11-8-1	2011-8-18	300252	金信诺	25.08	0.686%	118	0.376%	45.750%	54.81%
11-8-1	2011-8-8	601222	林洋电子	21.97	2.240%	80	0.494%	60.109%	22.06%
11-7-29	2011-8-10	002607	亚夏汽车	32.18	0.675%	165	0.297%	21.672%	43.98%

11-7-28	2011-8-5	002606	大连电瓷	28.67	0.346%	246	0.238%	17.339%	68.65%
11-7-26	2011-8-5	002605	姚记扑克	36.06	0.659%	159	0.473%	57.499%	71.71%
11-7-26	2011-8-3	300251	光线传媒	74.00	1.424%	184	0.583%	70.951%	40.95%
11-7-25	2011-8-3	300250	初灵信息	44.92	0.300%	416	0.239%	29.083%	79.68%
11-7-25	2011-8-3	300249	依米康	33.60	0.389%	225	0.358%	43.542%	92.00%
11-7-20	2011-7-29	300248	新开普	45.15	0.505%	297	0.255%	18.617%	50.50%
11-7-18	2011-7-29	300247	桑乐金	26.35	0.317%	253	0.205%	24.949%	64.69%
11-7-20	2011-7-28	002604	龙力生物	25.32	0.702%	153	0.125%	9.105%	17.77%
11-7-19	2011-7-28	002603	以岭药业	44.68	1.454%	119	0.426%	51.802%	29.28%
11-7-13	2011-7-28	002602	世纪华通	25.39	0.809%	142	0.084%	6.137%	10.39%
11-7-11	2011-7-19	300246	宝莱特	43.41	0.396%	316	0.292%	35.480%	73.64%
11-7-11	2011-7-19	300245	天玑科技	28.08	0.419%	239	0.169%	20.595%	40.40%
11-7-11	2011-7-19	300244	迪安诊断	41.95	0.417%	282	0.327%	39.832%	78.51%
11-7-6	2011-7-15	002601	佰利联	102.68	3.738%	74	3.241%	236.557%	86.69%
11-7-6	2011-7-15	002600	江粉磁材	19.95	0.589%	68	0.880%	64.227%	149.38%
11-7-6	2011-7-15	002599	盛通股份	16.67	0.750%	67	0.500%	36.518%	66.70%
11-7-4	2011-7-12	300243	瑞丰高材	26.53	0.551%	145	0.363%	44.120%	65.81%
11-7-4	2011-7-12	300242	明家科技	16.23	0.526%	95	0.328%	39.870%	62.30%
11-7-4	2011-7-12	300241	瑞丰光电	18.85	0.392%	138	0.292%	35.549%	74.54%
11-6-29	2011-7-7	002598	山东章鼓	10.00	0.722%	69	0.765%	55.816%	105.90%
11-6-29	2011-7-7	002597	金禾实业	21.50	3.408%	32	1.733%	126.475%	50.84%
11-6-27	2011-7-6	300240	飞力达	20.00	3.636%	27	2.283%	277.815%	62.80%
11-6-27	2011-7-6	300239	东宝生物	9.00	0.402%	112	0.800%	97.277%	198.89%
11-6-27	2011-7-6	300238	冠昊生物	18.20	0.683%	133	1.002%	121.954%	146.76%
11-6-22	2011-7-7	002596	海南瑞泽	12.15	1.076%	49	0.862%	62.903%	80.08%
11-6-22	2011-6-30	601058	赛轮股份	10.02	1.408%	56	0.643%	46.910%	45.64%
11-6-21	2011-6-30	002594	比亚迪	25.45	4.487%	20	1.857%	225.950%	41.39%
11-6-20	2011-6-29	300237	美晨科技	31.35	2.514%	51	0.549%	66.809%	21.84%
11-6-20	2011-6-29	300236	上海新阳	15.80	0.777%	71	0.332%	40.393%	42.73%
11-6-20	2011-6-29	300235	方直科技	28.34	1.269%	77	0.566%	68.848%	44.59%
11-6-16	2011-6-28	002595	豪迈科技	23.54	9.929%	12	-0.190%	-13.892%	-1.92%
11-6-16	2011-6-28	002593	日上集团	14.78	1.598%	40	0.236%	17.208%	14.75%
11-6-14	2011-6-22	300234	开尔新材	15.27	0.817%	73	0.223%	27.087%	27.25%
11-6-14	2011-6-22	300233	金城医药	20.37	2.037%	46	0.194%	23.584%	9.52%
11-6-14	2011-6-22	300232	洲明科技	17.20	2.509%	37	-0.185%	-22.521%	-7.38%
11-6-10	2011-6-22	601798	蓝科高新	13.53	1.081%	102	0.249%	18.150%	23.00%
11-6-10	2011-6-21	002591	恒大高新	19.50	1.521%	66	-0.038%	-2.776%	-2.50%
11-6-7	2011-6-15	300231	银信科技	25.17	0.985%	100	0.279%	33.900%	28.29%
11-6-7	2011-6-15	300230	永利带业	14.30	0.858%	75	0.093%	11.329%	10.85%
11-6-7	2011-6-15	300229	拓尔思	16.85	0.996%	75	0.123%	14.946%	12.33%
11-6-2	2011-6-15	601567	三星电气	18.91	12.047%	17	-0.657%	-39.941%	-5.45%

11-6-1	2011-6-10	002590	万安科技	18.43	0.883%	88	0.160%	9.745%	18.14%
11-6-1	2011-6-10	002589	瑞康医药	24.44	3.119%	32	0.692%	42.122%	22.20%
11-6-1	2011-6-10	002588	史丹利	31.07	19.166%	9	-2.152%	-130.917%	-11.23%
11-6-1	2011-6-10	002587	奥拓电子	17.18	1.120%	71	0.083%	5.025%	7.38%
11-5-30	2011-6-8	300228	富瑞特装	30.09	8.187%	15	1.675%	203.763%	20.46%
11-5-30	2011-6-8	300227	光韵达	16.43	0.883%	73	0.235%	28.555%	26.58%
11-5-30	2011-6-8	300226	上海钢联	27.45	1.447%	79	0.280%	34.062%	19.35%
11-5-25	2011-6-2	601311	骆驼股份	17.55	9.583%	19	-1.174%	-85.696%	-12.25%
11-5-25	2011-6-2	601010	文峰股份	18.34	24.686%	8	-3.127%	-228.263%	-12.67%
11-5-25	2011-6-2	002586	围海股份	21.60	2.102%	45	0.288%	20.998%	13.68%
11-5-25	2011-6-2	002585	双星新材	48.70	65.521%	4	-7.505%	-547.875%	-11.45%
11-5-25	2011-6-2	002584	西陇化工	14.79	1.236%	51	0.226%	16.530%	18.32%
11-5-23	2011-5-31	300225	金力泰	28.00	1.559%	90	-0.079%	-9.619%	-5.07%
11-5-23	2011-5-31	300224	正海磁材	21.09	2.242%	47	0.330%	40.095%	14.70%
11-5-23	2011-5-31	300223	北京君正	43.80	10.142%	22	-0.787%	-95.786%	-7.76%
11-5-19	2011-5-30	601566	九牧王	22.00	9.641%	23	-1.258%	-91.813%	-13.05%
11-5-18	2011-5-27	601599	鹿港科技	16.79	0.781%	128	0.530%	38.712%	67.90%
11-5-18	2011-5-27	002583	海能达	17.55	6.022%	17	-0.711%	-51.913%	-11.81%
11-5-16	2011-5-25	300222	科大智能	31.25	2.714%	60	-0.096%	-11.720%	-3.55%
11-5-16	2011-5-25	300221	银禧科技	17.76	2.218%	41	-0.030%	-3.598%	-1.33%
11-5-16	2011-5-25	300220	金运激光	35.50	0.741%	158	0.385%	46.853%	51.97%
11-5-12	11-5-20	601208	东材科技	22.78	8.334%	24	1.158%	84.565%	13.90%
11-5-12	11-5-20	002582	好想你	48.60	8.929%	26	0.505%	36.842%	5.65%
11-5-5	11-5-20	002581	万昌科技	21.40	1.377%	69	0.174%	12.697%	12.63%
11-5-3	2011-5-11	300216	千山药机	33.80	4.028%	36	0.619%	75.267%	15.36%
11-5-3	2011-5-11	300215	电科院	81.00	18.691%	20	1.230%	149.610%	6.58%
11-5-3	2011-5-11	300214	日科化学	20.90	2.348%	47	-0.117%	-14.284%	-5.00%
11-4-26	2011-5-6	601218	吉鑫科技	19.97	5.549%	41	-0.624%	-75.914%	-11.24%
11-4-26	2011-5-9	601113	华鼎锦纶	13.42	1.439%	97	-0.060%	-7.253%	-4.14%
11-4-26	2011-5-6	002580	圣阳股份	23.51	2.595%	50	-0.230%	-28.024%	-8.88%
11-4-26	2011-5-6	002579	中京电子	18.10	1.037%	82	0.067%	8.164%	6.47%
11-4-25	2011-5-5	300213	佳讯飞鸿	19.83	1.102%	100	-0.109%	-13.225%	-9.86%
11-4-25	2011-5-5	300212	易华录	27.70	2.792%	55	-0.253%	-30.780%	-9.06%
11-4-25	2011-5-5	300211	亿通科技	29.44	1.481%	87	0.212%	25.821%	14.33%
11-4-20	2011-4-28	002578	闽发铝业	18.40	0.650%	117	0.138%	10.065%	21.21%
11-4-20	2011-4-28	002577	雷柏科技	32.09	2.844%	67	-0.442%	-32.289%	-15.55%
11-4-20	2011-4-28	002576	通达动力	17.25	1.765%	54	-0.163%	-11.867%	-9.21%
11-4-18	2011-4-28	601258	庞大集团	34.58	21.568%	21	-5.699%	-693.434%	-26.43%
11-4-18	2011-4-26	300210	森远股份	27.00	0.717%	153	0.163%	19.826%	22.73%
11-4-18	2011-4-26	300209	天泽信息	30.24	2.634%	65	-0.310%	-37.768%	-11.79%
11-4-18	2011-4-26	300208	恒顺电气	23.25	0.802%	156	-0.056%	-6.830%	-7.00%

11-4-14	2011-4-22	002575	群兴玩具	19.32	1.365%	73	-0.046%	-3.388%	-3.40%
11-4-14	2011-4-22	002574	明牌珠宝	35.78	1.856%	86	0.219%	16.005%	11.81%
11-4-13	2011-4-21	300207	欣旺达	20.95	0.705%	132	0.087%	6.316%	12.27%
11-4-13	2011-4-21	300206	理邦仪器	36.10	3.082%	62	-0.154%	-11.249%	-5.00%
11-4-13	2011-4-21	300205	天喻信息	37.04	2.941%	68	-0.218%	-15.887%	-7.40%
11-4-11	2011-4-22	002573	国电清新	41.27	2.100%	107	-0.174%	-21.178%	-8.29%
11-4-6	2011-4-15	300204	舒泰神	49.87	1.426%	184	-0.071%	-5.215%	-5.01%
11-4-6	2011-4-15	300203	聚光科技	21.44	0.560%	178	0.040%	2.943%	7.20%
11-4-6	2011-4-15	300202	聚龙股份	26.00	0.633%	177	0.102%	7.474%	16.18%
11-3-30	2011-4-12	002572	宁基股份	77.40	7.354%	58	-0.735%	-38.346%	-10.00%
11-3-30	2011-4-12	002571	德力股份	27.23	1.262%	114	-0.069%	-3.587%	-5.45%
11-3-30	2011-4-12	002570	贝因美	41.98	3.299%	64	-0.002%	-0.082%	-0.05%
11-3-30	2011-4-12	002569	步森股份	27.49	0.667%	126	0.419%	21.861%	62.86%
11-3-28	2011-4-7	300201	海伦哲	22.83	0.448%	750	0.039%	4.750%	8.71%
11-3-28	2011-4-7	300200	高盟新材	20.83	0.709%	664	-0.034%	-4.140%	-4.80%
11-3-28	2011-4-7	300199	翰宇药业	29.30	1.279%	473	-0.038%	-4.587%	-2.95%
11-3-28	2011-4-7	300198	纳川股份	29.58	1.324%	433	-0.061%	-7.379%	-4.58%
11-3-21	2011-3-29	300197	铁汉生态	77.65	0.940%	360	0.140%	17.042%	14.90%
11-3-21	2011-3-29	300196	长海股份	21.72	0.303%	306	0.051%	6.230%	16.90%
11-3-21	2011-3-29	300195	长荣股份	37.02	1.010%	198	-0.075%	-9.155%	-7.45%
11-3-16	2011-3-25	002568	百润股份	33.61	0.404%	322	0.118%	8.632%	29.27%
11-3-16	2011-3-25	002567	唐人神	28.53	0.652%	207	0.037%	2.697%	5.67%
11-3-14	2011-3-22	300194	福安药业	40.11	1.144%	183	-0.048%	-5.883%	-4.23%
11-3-14	2011-3-22	300193	佳士科技	25.51	1.005%	132	-0.038%	-4.568%	-3.74%
11-3-14	2011-3-22	300192	科斯伍德	27.90	0.421%	271	0.094%	11.403%	22.26%
11-3-9	2011-3-17	601199	江南水务	20.55	0.478%	393	0.044%	3.248%	9.31%
11-3-9	2011-3-18	002566	益盛药业	40.04	1.377%	145	0.005%	0.353%	0.35%
11-3-9	2011-3-18	002565	上海绿新	30.41	1.051%	148	-0.027%	-1.943%	-2.53%
11-3-7	2011-3-16	300191	潜能恒信	43.81	1.051%	197	0.060%	7.248%	5.67%
11-3-7	2011-3-16	300190	维尔利	66.00	0.846%	346	0.108%	13.196%	12.82%
11-3-7	2011-3-16	300189	神农大丰	26.85	0.646%	186	0.077%	9.333%	11.88%
11-3-7	2011-3-16	300188	美亚柏科	50.10	0.899%	223	0.227%	27.618%	25.25%
11-3-2	2011-3-10	002564	张化机	34.00	0.488%	302	0.074%	5.434%	15.25%
11-3-2	2011-3-11	002563	森马服饰	62.11	2.504%	134	-0.183%	-13.341%	-7.30%
11-3-2	2011-3-10	002562	兄弟科技	28.80	0.259%	405	0.096%	7.023%	37.14%
11-2-25	2011-3-8	300187	永清环保	48.60	0.728%	275	0.157%	11.426%	21.50%
11-2-25	2011-3-8	300186	大华农	22.41	1.017%	108	0.019%	1.384%	1.86%
11-2-25	2011-3-8	300185	通裕重工	24.39	2.252%	55	-0.055%	-4.011%	-2.44%
11-2-24	2011-3-9	601011	宝泰隆	25.75	0.787%	229	0.339%	24.736%	43.06%
11-2-23	2011-3-3	002561	徐家汇	20.93	1.151%	69	0.355%	25.890%	30.81%
11-2-23	2011-3-3	002560	通达股份	32.45	1.453%	99	0.184%	13.443%	12.67%

11-2-23	2011-3-3	002559	亚威股份	38.40	1.811%	110	-0.072%	-5.288%	-4.00%
11-2-21	2011-3-2	601116	三江购物	21.78	0.469%	252	0.397%	48.261%	84.58%
11-2-21	2011-3-2	002558	世纪游轮	38.13	0.444%	338	0.120%	14.639%	27.10%
11-2-21	2011-3-2	002557	洽洽食品	38.22	2.072%	97	-0.092%	-11.218%	-4.45%
11-2-21	2011-3-2	002556	辉隆股份	38.68	1.035%	181	0.033%	3.962%	3.15%
11-2-21	2011-3-2	002555	顺荣股份	36.88	0.677%	258	0.036%	4.424%	5.37%
11-2-16	2011-2-25	002554	惠博普	28.71	0.542%	240	0.056%	4.124%	10.42%
11-2-16	2011-2-25	002553	南方轴承	25.16	0.363%	234	0.174%	12.720%	48.00%
11-2-16	2011-2-25	002552	宝鼎重工	25.55	0.304%	329	0.084%	6.158%	27.75%
11-2-16	2011-2-25	002551	尚荣医疗	60.01	0.917%	251	0.279%	20.388%	30.46%
11-2-10	11-2-22	601216	内蒙君正	27.64	6.160%	41	0.517%	37.738%	8.39%
11-2-10	11-2-22	300184	力源信息	24.68	1.449%	69	0.339%	24.752%	23.40%
11-2-10	11-2-22	300183	东软载波	44.24	2.401%	86	0.162%	11.798%	6.73%
11-2-10	11-2-22	300182	捷成股份	67.20	3.923%	70	0.870%	63.524%	22.18%
11-2-10	11-2-22	300181	佐力药业	28.18	1.653%	71	0.329%	24.031%	19.91%
11-2-10	11-2-22	300180	华峰超纤	20.19	4.164%	24	0.097%	7.087%	2.33%
11-2-9	2011-2-18	002550	千红制药	39.22	2.723%	59	0.614%	44.850%	22.56%
11-2-9	2011-2-18	002549	凯美特气	37.50	1.915%	67	0.903%	65.947%	47.17%
11-2-9	2011-2-18	002548	金新农	28.05	1.723%	70	0.291%	21.225%	16.88%
11-2-9	2011-2-18	002547	春兴精工	22.01	0.964%	83	0.362%	26.433%	37.56%
11-1-27	2011-2-15	300179	四方达	32.75	2.872%	43	0.928%	67.768%	32.32%
11-1-27	2011-2-15	300178	腾邦国际	32.13	2.351%	47	1.098%	80.169%	46.71%
11-1-27	2011-2-15	300177	中海达	58.03	3.024%	77	0.726%	52.971%	24.00%
11-1-27	2011-2-15	300176	鸿特精密	20.60	1.189%	68	0.316%	23.032%	26.54%
11-1-27	2011-2-15	300175	朗源股份	21.42	1.905%	45	0.481%	35.132%	25.26%
11-1-25	2011-1-28	601799	星宇股份	19.73	5.769%	37	-0.410%	-49.899%	-7.11%
11-1-25	2011-1-28	601616	广电电气	17.90	3.432%	55	-0.199%	-24.175%	-5.79%
11-1-25	2011-2-11	002546	新联电子	46.40	3.934%	43	1.467%	178.427%	37.28%
11-1-25	2011-2-11	002545	东方铁塔	41.17	10.110%	20	0.430%	52.329%	4.25%
11-1-25	2011-2-1	601799	星宇股份	19.73	5.769%	37	-0.410%	-49.899%	-7.11%
11-1-25	2011-2-1	601616	广电电气	17.90	3.432%	55	-0.199%	-24.175%	-5.79%
11-1-24	2011-2-1	300174	元力股份	25.33	1.891%	63	0.105%	12.750%	5.54%
11-1-24	2011-2-1	300173	松德股份	23.97	1.575%	71	0.111%	13.522%	7.06%
11-1-24	2011-2-1	300172	中电环保	25.33	1.018%	124	0.139%	16.934%	13.67%
11-1-24	2011-2-1	300171	东富龙	23.97	7.164%	60	0.031%	3.750%	0.43%
11-1-24	2011-2-1	300170	汉得信息	28.60	2.236%	57	-0.080%	-9.777%	-3.59%
11-1-20	2011-1-28	601519	大智慧	25.38	1.829%	127	0.172%	12.546%	9.40%
11-1-19	2011-1-27	601137	博威合金	25.75	2.574%	105	-0.119%	-8.699%	-4.63%
11-1-19	2011-1-28	002544	杰赛科技	30.15	0.874%	160	0.067%	4.899%	7.68%
11-1-19	2011-1-28	002543	万和电气	28.03	2.068%	73	-0.136%	-9.913%	-6.57%
11-1-19	2011-1-25	002542	中化岩土	35.92	1.409%	131	-0.041%	-3.002%	-2.92%

11-1-14	2011-1-25	300169	天晟新材	40.40	0.648%	247	0.170%	12.417%	26.25%
11-1-14	2011-1-25	300168	万达信息	24.60	0.438%	319	-0.053%	-3.883%	-12.14%
11-1-14	2011-1-25	300167	迪威视讯	44.00	0.617%	416	-0.088%	-6.394%	-14.20%
11-1-14	2011-1-25	300166	东方国信	47.95	0.739%	375	-0.099%	-7.221%	-13.39%
11-1-14	2011-1-25	300165	天瑞仪器	54.16	1.089%	298	-0.182%	-13.258%	-16.68%
11-1-6	2011-1-18	601700	风范股份	29.96	1.641%	213	-0.236%	-17.250%	-14.40%
11-1-6	2011-1-18	002541	鸿路钢构	38.31	2.279%	90	-0.150%	-10.915%	-6.56%
11-1-6	2011-1-18	002540	亚太科技	34.50	2.386%	84	-0.328%	-23.949%	-13.75%
11-1-6	2011-1-18	002539	新都化工	29.60	2.446%	69	-0.309%	-22.557%	-12.63%
11-1-6	2011-1-18	002538	司尔特	23.94	0.836%	155	-0.066%	-4.835%	-7.92%
11-1-5	2011-1-13	601558	华锐风电	81.37	2.981%	302	-0.286%	-20.867%	-9.59%
11-1-4	2011-1-13	300164	通源石油	58.59	0.928%	275	0.136%	16.549%	14.66%
11-1-4	2011-1-13	300163	先锋新材	28.70	0.691%	188	0.072%	8.731%	10.38%
11-1-4	2011-1-13	300162	雷曼光电	42.21	0.636%	299	0.070%	8.573%	11.08%
11-1-4	2011-1-13	300161	华中数控	27.92	0.603%	216	0.045%	5.418%	7.38%
11-1-4	2011-1-13	300160	秀强股份	33.58	1.259%	139	-0.051%	-6.215%	-4.06%
10-12-29	2011-1-10	002537	海立美达	39.36	1.451%	138	-0.023%	-1.412%	-1.60%
10-12-29	2011-1-11	002536	西泵股份	38.58	1.427%	126	0.102%	6.221%	7.17%
10-12-29	2011-1-11	002535	林州重机	29.09	1.132%	110	0.185%	11.266%	16.36%
10-12-29	2011-1-10	002534	杭锅股份	33.31	0.686%	189	0.193%	11.733%	28.12%
10-12-28	2011-1-7	601118	海南橡胶	11.01	1.321%	45	1.107%	134.695%	83.81%
10-12-27	2011-1-7	300159	新研股份	106.62	1.284%	273	0.672%	81.793%	52.36%
10-12-27	2011-1-7	300158	振东制药	39.03	1.094%	177	0.006%	0.789%	0.59%
10-12-27	2011-1-7	300157	恒泰艾普	70.05	1.710%	167	0.392%	47.633%	22.89%
10-12-27	2011-1-7	300156	天立环保	66.74	1.013%	286	0.153%	18.572%	15.07%
10-12-27	2011-1-7	300155	安居宝	47.70	1.377%	178	-0.037%	-4.445%	-2.65%

免责声明：本刊由中国银河证券股份有限公司（以下简称银河证券）向其机构或个人客户（以下简称客户）提供，无意针对或打算违反任何地区、国家、城市或其它法律管辖区域内的法律法规。除非另有说明，所有本报告的版权属于银河证券。未经银河证券事先书面授权许可，任何机构或个人不得更改或以任何方式发送、传播或复印本报告。

本报告所载的全部内容只提供给客户做参考之用，并不构成对客户投资建议，并非作为买卖、认购证券或其它金融工具的邀请或保证。银河证券认为本报告所载内容及观点客观公正，但不担保其内容的准确性或完整性。客户不应单纯依靠本报告而取代个人的独立判断。本报告所载内容反映的是银河证券在最初发表

本报告日期当日的判断，银河证券可发出其它与本报告所载内容不一致或有不同结论的报告，但银河证券没有义务和责任去及时更新本报告涉及的内容并通知客户。银河证券不对因客户使用本报告而导致的损失负任何责任。

银河证券不需要采取任何行动以确保本报告涉及的内容适合于客户。银河证券建议客户如有任何疑问应当咨询独立财务顾问并独自进行投资判断。本报告并不构成投资、法律、会计或税务建议或担保任何内容适合客户，本报告不构成给予客户个人咨询建议。

本报告可能附带其它网站的地址或超级链接，对于可能涉及的银河证券网站以外的地址或超级链接，银河证券不对其内容负责。本报告提供这些地址或超级链接的目的纯粹是为了客户使用方便，链接网站的内容不构成本报告的任何部份，客户需自行承担浏览这些网站的费用或风险。

银河证券在法律允许的情况下可参与、投资或持有本报告涉及的证券或进行证券交易，或向本报告涉及的公司提供或争取提供包括投资银行业务在内的服务或业务支持。银河证券可能与本报告涉及的公司之间存在业务关系，并无需事先或在获得业务关系后通知客户。

银河证券无需因接收人收到本报告而视其为客户。本报告是发送给银河证券客户的，属于机密材料，只有银河证券客户才能参考或使用，如接收人并非银河证券客户，请及时退回并删除。

银河证券有权在发送本报告前使用本报告所涉及的研究或分析内容。

所有在本报告中使用的商标、服务标识及标记，除非另有说明，均为银河证券的商标、服务标识及标记。

银河证券版权所有并保留一切权利。

联系

中国银河证券股份有限公司 投资顾问部

北京市西城区金融街 35 号国际企业大厦 C 座 100032

电话：010-66568401 027-87846620

传真：010-66568641

✉：yhtg@chinastock.com.cn

分析师：

钱志华 ✉：qianzhihua@chinastock.com.cn