

新股申购策略

中国银河证券投资顾问部

2011年12月16日 星期五

本期新股发行数据及首日价格区间预测

公司简称	卫星石化
股票代码	002648
申购代码	002648
发行价格(元)	40.00
发行后市盈率(倍)	26.14
发行总数(万股)	5000
网上发行量(万股)	4000
网上申购上限(万股)	4
网上申购下限(股)	500
上限金额(万元)	160
申购日	2011-12-16
资金解冻日	2011-12-21
主营业务	专业从事丙烯酸、丙烯酸酯、甲基丙烯酸、颜料中间体、丙烯酸酯高分子乳液、高吸水性树脂(SAP)及其他丙烯酸酯下游产品的研发、生产和销售
预测首日价格区间(元)	41.52-51.90
预测首日收盘涨幅(%)	3.8%-29.75%

一、本期新股发行概况和首日价格区间分析

卫星石化(002648):

发行方式: 网下询价配售 20%

网上定价发行 80%

保荐机构: 国信证券

发行后总股本: 20000 万股

公开发行业数量: 5000 万股

所属行业: 化学原料及化学制品制造业

发行前主要财务数据:

2011-06-30 (元): 2.36

2010 年 EPS (元): 2.27

发行后摊薄 EPS (元): 1.70

每股净资产 (元): 4.29

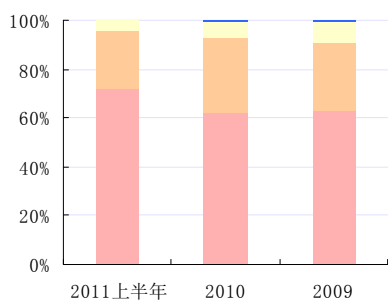
净资产收益率 (%): 47.51

资产负债率 (%): 45.85

发行前主要股东和持股比例:

浙江卫星控股股份有限公司	66.50
杨亚珍	25.00
嘉兴茂源投资	8.50

主营业务收入构成:



- 运输业务
- 颜料中间体
- 高分子乳液
- (甲基)丙烯酸及酯

数据来源: Wind

基本情况: 公司是领先集成丙烯酸及丙烯酸酯特色产业链的大型制造商, 拥有浙江友联化学工业有限公司、浙江卫星化学品运输有限公司、嘉兴市九通物流有限公司等三家全资子公司。主营业务为丙烯酸、丙烯酸酯、甲基丙烯酸、颜料中间体、丙烯酸酯高分子乳液、高吸水性树脂 (SAP) 及其他丙烯酸酯下游产品的研发、生产和销售。公司的产业布局特色鲜明, 形成了横跨基础化工和高分子材料两个行业的丙烯酸及酯产品的价值链。其中, 公司生产的丙烯酸主要用于进一步加工丙烯酸酯, 其余部分对外销售; 丙烯酸酯是公司主要的外销产品, 部分用作下游纺织浆料、涂层胶和植绒胶的生产原料。

竞争优势: 公司技术优势突出, 开发的丙烯氧化直接合成丙烯酸新技术使丙烯酸转化率达 98.50% 以上, 产品收率比行业平均水平高出 3%; 开发出连续式高吸水性树脂生产技术和配方, 适用于生产普通纸尿裤用、超薄纸尿裤用、卫生巾用三大系列 SAP 产品, 综合性能达到国内先进水平。公司地处长三角地区, 下游需求较为集中。依托卫星运输这一物流平台, 为区域内的中小客户提供快捷、安全的服务, 并为自身原材料采购提供配套。与国内北方地区的行业企业相比, 公司拥有客户群体集中、运输成本较低的竞争优势。

募集资金项目: 本次募集资金主要投向: 丙烯酸及丙烯酸酯类三期技改建设项目; 石化股份有限公司年产 30,000 吨高吸水性树脂技改项目; 友联化学工业有限公司颜料中间体生产技术优化技改项目。三个项目的建设期均为一年, 其中丙烯酸异辛酯技改项目已于 2011 年 4 月 13 日投入试生产, 丙烯酸技改项目预计 2011 年底建成投产。项目实施后, 公司将在巩固现有丙烯酸及酯产业链优势的基础上, 继续开发并完善以 SAP 和丙烯酸酯高分子乳液为核心的下游功能性高分子材料产品结构, 提升公司产品的整体附加值。

未来盈利预测: 2009 年以来受益于经济复苏和丙烯酸行业产能扩张停滞, 丙烯酸行业周期上行, 盈利能力大幅上升, 带动公司业绩快速增长, 期间公司产能大幅提升, 2009-2010 年公司营业收入增长率分别为 0.38% 和 71.35%, 净利润复合增长率为 99.20% 和 184.41%。公司综合毛利率增长明显, 2008-2011 年上半年分别为 12%、21%、29% 和 32%。募集项目完成后带动公司业绩快速增长, 预计 2011-2013 年公司归属于母公司股东的净利润分别增长 126%、21% 和 1.12%, 按摊薄后每股收益依次为 3.46 元、4.19 元和 4.24 元。

上市首日价格区间: 目前 A 股市场可比公司包括沈阳化工、恒逸石化、荣盛石化、桐昆股份、齐翔腾达等, 2011 年动态 PE 均值为 14 倍。考虑到卫星石化从事的丙烯酸行业成长性较好, 未来成长性稳定, 结合目前的市场环境和新股上市首日表现综合分析, 按 2011 年每股收益给予公司上市首日估值区间为 12-15 倍, 对应的首日上市价格为 41.52-51.90 元, 公司发行价格 40 元, 则首日涨幅为 3.8%-29.75%。

二、申购策略：

从已发布的发行公告看，本周 IPO 市场安排了 5 只中小板，网上申购时间分别在周一、周二和周五。参与周五的网上申购资金不能参与下周一的申购，投资者需合理安排资金。

股票代码	股票简称	发行总数 (万股)	网上发行 (万股)	发行价格 (元)	2010 年摊薄后 每股收益(元)	申购 日期	资金 解冻日
002643	烟台万润	3446	2766	25.00	0.73	11-12-12 (周一)	12月15日
002645	华宏科技	1667	1337	27.00	0.67	11-12-12 (周一)	12月15日
002644	佛慈制药	2020	1630	16.00	0.64	11-12-13 (周二)	12月16日
002646	青青稞酒	6000	4800	16.00	0.33	11-12-13 (周二)	12月16日
002648	卫星石化	5000	4000	40.00	1.70	11-12-16 (周五)	12月21日
002647	宏磊股份	4223	3383			11-12-19 (周一)	12月22日
300280	南通锻压	3200	2560			11-12-19 (周一)	12月22日
300281	金明精机	1500	1200			11-12-19 (周一)	12月22日
300282	汇冠股份	1151	921			11-12-19 (周一)	12月22日
300279	和晶科技	1550	1250			11-12-20 (周二)	12月23日
002649	博彦科技	2500	2000			11-12-26 (周一)	12月29日
002650	加加食品	4000	3200			11-12-26 (周一)	12月29日

卫星石化发行价格为 40 元，发行规模 5000 万股，网上发行规模 4000 万股，融资规模 20 亿元，其中网上融资 16 亿元。投资者参与本次网上申购的单一证券账户申购委托不少于 500 股，超过 500 股的必须是 500 股的整数倍，最高不得超过 4 万股，单户最多使用约 160 万元的资金进行申购。机构投资者网下初步询价报价不低于本次发行价格的所有有效报价对应的累计拟申购数量之和为 2,040 万股，为本次网下发行股数的 2.04 倍，显示机构投资者持谨慎态度。

卫星石化是领先集成丙烯酸及丙烯酸酯特色产业链的大型制造商，产业布局特色鲜明，形成了横跨基础化工和高分子材料两个行业的丙烯酸及酯产品的价值链。公司募集项目将于 2011 年底全部完成，其中 SAP 项目将打破外资垄断进入丙烯酸下游行业，技术优势将为其增加一定的市场竞争力。近年来公司产能扩张快速，价格持续回升，收入利润增长明显，但 2012 年后增速将趋缓，预计 2011-2013 年复合增长率为 40.52%，其中 2011 年增长率为 126%。公司综合毛利率增长明显，2008-2011 年上半年分别为 12%、21%、29%和 32%。从市场情况看，12 月上市的 5 只新股，上市平均收盘涨幅为 9.52%，收益较前两月有明显下滑，其中雪人股份首日跌破发行价，新股申购风险再现，投资者应结合公司基本面、行业估值、发行规模和价格等谨慎参与申购。卫星石化为行业龙头，未来成长性较好，发行价格基本符合市场预期，建议投资者在

申购资金充裕的情况下参与申购，本期申购上限为 160 万元。

(注：以上原始数据来自于 WIND 资讯)

股票代码	股票简称	申购建议	理由
002648	卫星石化	参与申购	行业龙头，未来成长性较好，发行价格基本符合市场预期

三、统计回顾：

根据投资者不同的资金规模，按照 100 万以下资金、200 万、500 万、1000 万设定 4 个模拟帐户参与网上新股申购，分别根据不同资金量计算出各期新股平均收益率继而计算出每一期的累计申购收益率。(注：实际申购过程中，投资者申购资金由于运气的好坏决定了中签率及申购收益率的高低，与模拟收益率可能会存在一定的差异。)

图 1: 2011 年新股累计申购收益率

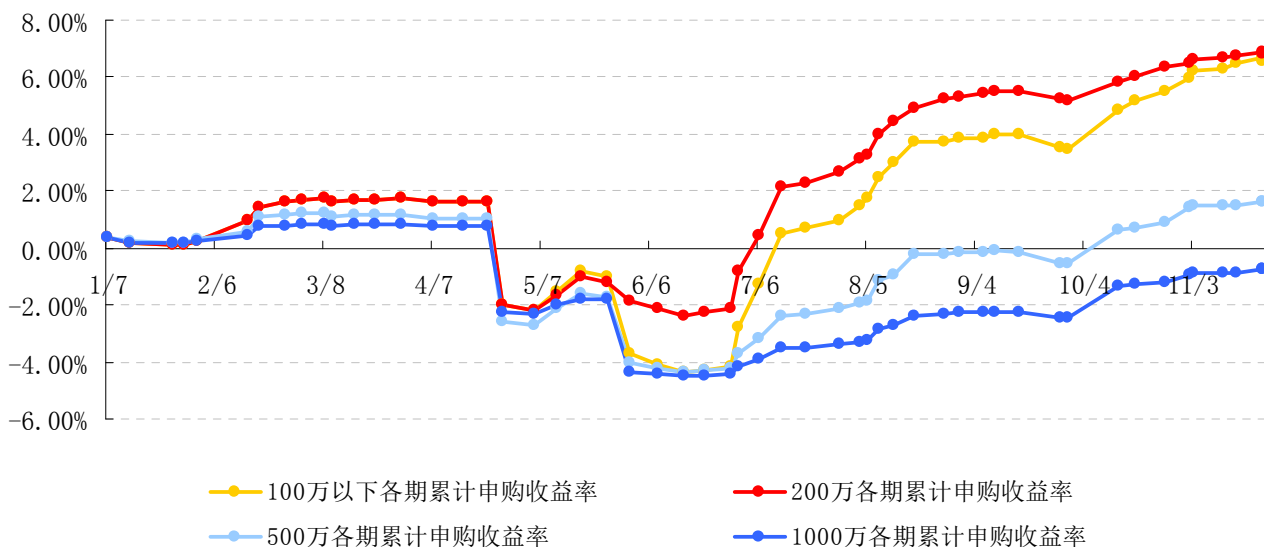


图 2: 2011 年新股各期申购收益率

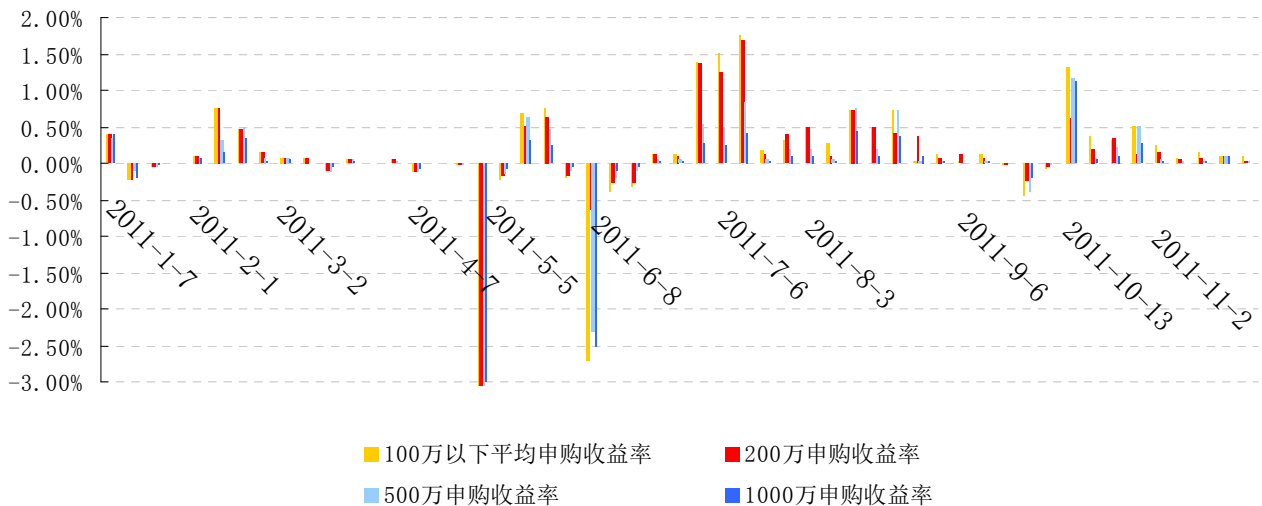


表 1: 2011 年各只新股网上申购收益率

申购日期	上市日期	股票代码	股票简称	首日收盘价	网上中签率	每中一签约(万元)	网上申购收益率	网上申购年化收益率	上市首日涨幅
11-12-02	2011-12-12	601555	东吴证券	7.35	0.917%	71	0.120%	7.295%	13.08%
11-11-30	2011-12-08	002641	永高股份	18.62	0.576%	156	0.020%	1.448%	3.44%
11-11-30	2011-12-08	002640	百圆裤业	29.00	0.708%	182	0.088%	6.410%	12.40%
11-11-25	2011-12-5	002634	棒杰股份	22.62	0.211%	430	0.053%	6.411%	24.97%
11-11-22	2011-11-30	601928	凤凰传媒	11.86	0.953%	92	0.331%	40.318%	34.77%
11-11-18	2011-12-5	002639	雪人股份	18.56	1.059%	94	-0.066%	-4.841%	-6.26%
11-11-16	2011-11-25	002638	勤上光电	24.56	1.179%	102	0.028%	2.008%	2.33%
11-11-16	2011-11-25	002637	赞宇科技	42.27	0.979%	184	0.171%	12.447%	17.42%
11-11-16	2011-11-25	002636	金安国纪	12.44	0.526%	106	0.058%	4.251%	11.07%
11-11-16	2011-11-25	002635	安洁科技	28.50	1.033%	111	0.247%	18.033%	23.91%
11-11-14	2011-11-23	300277	海联讯	31.20	0.438%	262	0.156%	18.999%	35.65%
11-11-11	2011-11-22	002633	中科股份	17.89	0.209%	335	0.058%	4.239%	27.79%
11-11-8	2011-11-22	002632	道明光学	28.76	0.408%	282	0.102%	12.432%	25.04%
11-11-3	2011-11-15	300276	三丰智能	35.68	0.343%	372	0.137%	9.996%	39.92%
11-11-4	2011-11-11	002630	华西能源	22.23	0.485%	175	0.149%	10.892%	30.76%
11-11-2	2011-11-11	002631	德尔家居	23.03	0.773%	142	0.036%	2.642%	4.68%
11-10-31	2011-11-11	002592	八菱科技	27.80	0.314%	273	0.196%	23.869%	62.48%
11-10-27	2011-11-7	601028	玉龙股份	13.24	1.109%	97	0.251%	18.290%	22.59%
11-10-26	2011-11-3	002629	仁智油服	23.13	0.452%	166	0.245%	17.884%	54.20%
11-10-26	2011-11-3	002625	龙生股份	19.23	0.369%	152	0.266%	19.396%	72.00%
11-10-25	2011-11-3	002628	成都路桥	24.49	2.310%	43	0.519%	63.096%	22.45%
11-10-21	2011-11-3	002627	宜昌交运	17.81	0.631%	103	0.233%	17.043%	37.00%
11-10-25	2011-11-2	300275	梅安森	40.05	0.822	158	0.444%	54.044%	54.04%

11-10-24	2011-11-2	300274	阳光电源	34.72	4.345%	35	0.601%	73.143%	13.84%
11-10-21	2011-11-2	300272	开能环保	25.10	0.398%	145	0.471%	34.360%	118.26%
11-10-19	2011-10-28	601100	恒立油缸	23.78	7.223%	32	0.245%	17.882%	3.39%
11-10-19	2011-10-28	002626	金达威	46.82	1.066%	164	0.360%	26.280%	33.77%
11-10-17	2011-10-28	002624	金磊股份	25.08	0.308%	182	0.382%	46.440%	123.93%
11-10-18	2011-10-26	300273	和佳股份	32.23	0.808%	124	0.494%	60.115%	61.15%
11-10-10	2011-10-26	300271	紫光华宇	37.16	1.329%	116	0.274%	33.389%	20.65%
11-10-10	2011-10-18	002622	永大集团	26.12	1.380%	72	0.422%	51.377%	30.60%
11-9-27	2011-10-18	601669	中国水电	5.27	9.695%	5	1.659%	201.836%	17.11%
11-9-27	2011-10-12	300270	中威电子	44.60	0.861%	203	0.236%	28.733%	27.43%
11-9-27	2011-10-12	300269	联建光电	22.46	0.582%	172	0.072%	8.710%	12.30%
11-9-26	2011-10-13	002623	亚玛顿	38.21	2.886%	66	0.016%	1.940%	0.55%
11-9-21	2011-9-29	002619	巨龙管业	17.16	0.679%	119	0.042%	3.100%	6.25%
11-9-20	2011-9-29	601996	丰林集团	13.23	0.880%	159	-0.048%	-5.889%	-5.50%
11-9-20	2011-9-29	002621	大连三垒	24.08	0.937%	128	0.003%	0.380%	0.33%
11-9-20	2011-9-29	002620	瑞和股份	27.32	2.423%	62	-0.216%	-26.335%	-8.93%
11-9-19	2011-9-28	601633	长城汽车	11.85	7.522%	17	-0.665%	-80.958%	-8.85%
11-9-19	2011-9-27	300266	兴源过滤	29.87	1.135%	115	0.169%	20.554%	14.88%
11-9-15	2011-9-27	300268	万福生科	29.04	0.336%	372	0.054%	3.964%	16.16%
11-9-15	2011-9-27	300267	尔康制药	23.99	0.463%	194	0.155%	11.323%	33.50%
11-9-9	2011-9-20	002616	长青集团	17.80	0.567%	157	-0.027%	-1.628%	-4.72%
11-9-8	2011-9-20	002617	露笑科技	18.00	0.383%	235	-0.010%	-0.582%	-2.50%
11-9-7	2011-9-20	002618	丹邦科技	13.00	0.401%	162	0.142%	8.632%	35.38%
11-8-29	2011-9-8	601908	京运通	46.63	0.971%	433	0.107%	13.023%	11.02%
11-8-29	2011-9-6	300261	雅本化学	26.85	0.324%	339	0.071%	8.690%	22.05%
11-8-23	2011-9-6	300260	新莱应材	38.71	0.335%	403	0.145%	17.677%	43.37%
11-8-18	2011-8-31	300259	新天科技	30.80	0.434%	252	0.176%	12.875%	40.64%
11-8-23	2011-8-30	002613	北玻股份	18.39	0.34%	198	0.124%	15.028%	36.22%
11-8-19	2011-8-30	002612	朗姿股份	47.10	1.436%	122	0.496%	36.241%	34.57%
11-8-17	2011-8-30	002611	东方精工	21.62	0.313%	247	0.124%	9.022%	39.48%
11-8-17	2011-8-26	300258	精锻科技	37.64	0.394%	317	0.199%	14.542%	50.56%
11-8-9	2011-8-19	300257	开山股份	77.40	5.864%	54	1.340%	163.075%	22.86%
11-8-8	2011-8-19	300256	星星科技	25.04	1.039%	101	0.200%	24.319%	19.24%
11-8-8	2011-8-19	300255	常山药业	31.05	1.475%	95	0.161%	19.548%	10.89%
11-8-8	2011-8-19	300254	仟源制药	16.82	0.692%	94	0.203%	24.740%	29.38%
11-8-9	2011-8-18	601886	江河幕墙	26.35	1.659%	121	0.527%	64.086%	31.75%
11-8-5	2011-8-16	601789	宁波建工	11.23	0.784%	82	0.594%	43.349%	75.74%
11-8-5	2011-8-18	300253	卫宁软件	42.97	0.577%	238	0.325%	23.695%	56.25%
11-8-4	2011-8-12	601636	旗滨集团	14.15	0.828%	109	0.474%	34.587%	57.22%
11-8-3	2011-8-15	002610	爱康科技	29.80	0.901%	89	0.777%	56.729%	86.25%
11-8-3	2011-8-15	002609	捷顺科技	20.96	0.604%	120	0.269%	19.644%	44.55%

11-8-2	2011-8-10	002608	舜天船舶	35.04	0.709%	156	0.415%	50.446%	58.48%
11-8-1	2011-8-10	601901	方正证券	5.60	2.241%	17	0.977%	118.850%	43.59%
11-8-1	2011-8-18	300252	金信诺	25.08	0.686%	118	0.376%	45.750%	54.81%
11-8-1	2011-8-8	601222	林洋电子	21.97	2.240%	80	0.494%	60.109%	22.06%
11-7-29	2011-8-10	002607	亚夏汽车	32.18	0.675%	165	0.297%	21.672%	43.98%
11-7-28	2011-8-5	002606	大连电瓷	28.67	0.346%	246	0.238%	17.339%	68.65%
11-7-26	2011-8-5	002605	姚记扑克	36.06	0.659%	159	0.473%	57.499%	71.71%
11-7-26	2011-8-3	300251	光线传媒	74.00	1.424%	184	0.583%	70.951%	40.95%
11-7-25	2011-8-3	300250	初灵信息	44.92	0.300%	416	0.239%	29.083%	79.68%
11-7-25	2011-8-3	300249	依米康	33.60	0.389%	225	0.358%	43.542%	92.00%
11-7-20	2011-7-29	300248	新开普	45.15	0.505%	297	0.255%	18.617%	50.50%
11-7-18	2011-7-29	300247	桑乐金	26.35	0.317%	253	0.205%	24.949%	64.69%
11-7-20	2011-7-28	002604	龙力生物	25.32	0.702%	153	0.125%	9.105%	17.77%
11-7-19	2011-7-28	002603	以岭药业	44.68	1.454%	119	0.426%	51.802%	29.28%
11-7-13	2011-7-28	002602	世纪华通	25.39	0.809%	142	0.084%	6.137%	10.39%
11-7-11	2011-7-19	300246	宝莱特	43.41	0.396%	316	0.292%	35.480%	73.64%
11-7-11	2011-7-19	300245	天玑科技	28.08	0.419%	239	0.169%	20.595%	40.40%
11-7-11	2011-7-19	300244	迪安诊断	41.95	0.417%	282	0.327%	39.832%	78.51%
11-7-6	2011-7-15	002601	佰利联	102.68	3.738%	74	3.241%	236.557%	86.69%
11-7-6	2011-7-15	002600	江粉磁材	19.95	0.589%	68	0.880%	64.227%	149.38%
11-7-6	2011-7-15	002599	盛通股份	16.67	0.750%	67	0.500%	36.518%	66.70%
11-7-4	2011-7-12	300243	瑞丰高材	26.53	0.551%	145	0.363%	44.120%	65.81%
11-7-4	2011-7-12	300242	明家科技	16.23	0.526%	95	0.328%	39.870%	62.30%
11-7-4	2011-7-12	300241	瑞丰光电	18.85	0.392%	138	0.292%	35.549%	74.54%
11-6-29	2011-7-7	002598	山东章鼓	10.00	0.722%	69	0.765%	55.816%	105.90%
11-6-29	2011-7-7	002597	金禾实业	21.50	3.408%	32	1.733%	126.475%	50.84%
11-6-27	2011-7-6	300240	飞力达	20.00	3.636%	27	2.283%	277.815%	62.80%
11-6-27	2011-7-6	300239	东宝生物	9.00	0.402%	112	0.800%	97.277%	198.89%
11-6-27	2011-7-6	300238	冠昊生物	18.20	0.683%	133	1.002%	121.954%	146.76%
11-6-22	2011-7-7	002596	海南瑞泽	12.15	1.076%	49	0.862%	62.903%	80.08%
11-6-22	2011-6-30	601058	赛轮股份	10.02	1.408%	56	0.643%	46.910%	45.64%
11-6-21	2011-6-30	002594	比亚迪	25.45	4.487%	20	1.857%	225.950%	41.39%
11-6-20	2011-6-29	300237	美晨科技	31.35	2.514%	51	0.549%	66.809%	21.84%
11-6-20	2011-6-29	300236	上海新阳	15.80	0.777%	71	0.332%	40.393%	42.73%
11-6-20	2011-6-29	300235	方直科技	28.34	1.269%	77	0.566%	68.848%	44.59%
11-6-16	2011-6-28	002595	豪迈科技	23.54	9.929%	12	-0.190%	-13.892%	-1.92%
11-6-16	2011-6-28	002593	日上集团	14.78	1.598%	40	0.236%	17.208%	14.75%
11-6-14	2011-6-22	300234	开尔新材	15.27	0.817%	73	0.223%	27.087%	27.25%
11-6-14	2011-6-22	300233	金城医药	20.37	2.037%	46	0.194%	23.584%	9.52%
11-6-14	2011-6-22	300232	洲明科技	17.20	2.509%	37	-0.185%	-22.521%	-7.38%
11-6-10	2011-6-22	601798	蓝科高新	13.53	1.081%	102	0.249%	18.150%	23.00%

11-6-10	2011-6-21	002591	恒大高新	19.50	1.521%	66	-0.038%	-2.776%	-2.50%
11-6-7	2011-6-15	300231	银信科技	25.17	0.985%	100	0.279%	33.900%	28.29%
11-6-7	2011-6-15	300230	永利带业	14.30	0.858%	75	0.093%	11.329%	10.85%
11-6-7	2011-6-15	300229	拓尔思	16.85	0.996%	75	0.123%	14.946%	12.33%
11-6-2	2011-6-15	601567	三星电气	18.91	12.047%	17	-0.657%	-39.941%	-5.45%
11-6-1	2011-6-10	002590	万安科技	18.43	0.883%	88	0.160%	9.745%	18.14%
11-6-1	2011-6-10	002589	瑞康医药	24.44	3.119%	32	0.692%	42.122%	22.20%
11-6-1	2011-6-10	002588	史丹利	31.07	19.166%	9	-2.152%	-130.917%	-11.23%
11-6-1	2011-6-10	002587	奥拓电子	17.18	1.120%	71	0.083%	5.025%	7.38%
11-5-30	2011-6-8	300228	富瑞特装	30.09	8.187%	15	1.675%	203.763%	20.46%
11-5-30	2011-6-8	300227	光韵达	16.43	0.883%	73	0.235%	28.555%	26.58%
11-5-30	2011-6-8	300226	上海钢联	27.45	1.447%	79	0.280%	34.062%	19.35%
11-5-25	2011-6-2	601311	骆驼股份	17.55	9.583%	19	-1.174%	-85.696%	-12.25%
11-5-25	2011-6-2	601010	文峰股份	18.34	24.686%	8	-3.127%	-228.263%	-12.67%
11-5-25	2011-6-2	002586	围海股份	21.60	2.102%	45	0.288%	20.998%	13.68%
11-5-25	2011-6-2	002585	双星新材	48.70	65.521%	4	-7.505%	-547.875%	-11.45%
11-5-25	2011-6-2	002584	西陇化工	14.79	1.236%	51	0.226%	16.530%	18.32%
11-5-23	2011-5-31	300225	金力泰	28.00	1.559%	90	-0.079%	-9.619%	-5.07%
11-5-23	2011-5-31	300224	正海磁材	21.09	2.242%	47	0.330%	40.095%	14.70%
11-5-23	2011-5-31	300223	北京君正	43.80	10.142%	22	-0.787%	-95.786%	-7.76%
11-5-19	2011-5-30	601566	九牧王	22.00	9.641%	23	-1.258%	-91.813%	-13.05%
11-5-18	2011-5-27	601599	鹿港科技	16.79	0.781%	128	0.530%	38.712%	67.90%
11-5-18	2011-5-27	002583	海能达	17.55	6.022%	17	-0.711%	-51.913%	-11.81%
11-5-16	2011-5-25	300222	科大智能	31.25	2.714%	60	-0.096%	-11.720%	-3.55%
11-5-16	2011-5-25	300221	银禧科技	17.76	2.218%	41	-0.030%	-3.598%	-1.33%
11-5-16	2011-5-25	300220	金运激光	35.50	0.741%	158	0.385%	46.853%	51.97%
11-5-12	11-5-20	601208	东材科技	22.78	8.334%	24	1.158%	84.565%	13.90%
11-5-12	11-5-20	002582	好想你	48.60	8.929%	26	0.505%	36.842%	5.65%
11-5-5	11-5-20	002581	万昌科技	21.40	1.377%	69	0.174%	12.697%	12.63%
11-5-3	2011-5-11	300216	千山药机	33.80	4.028%	36	0.619%	75.267%	15.36%
11-5-3	2011-5-11	300215	电科院	81.00	18.691%	20	1.230%	149.610%	6.58%
11-5-3	2011-5-11	300214	日科化学	20.90	2.348%	47	-0.117%	-14.284%	-5.00%
11-4-26	2011-5-6	601218	吉鑫科技	19.97	5.549%	41	-0.624%	-75.914%	-11.24%
11-4-26	2011-5-9	601113	华鼎锦纶	13.42	1.439%	97	-0.060%	-7.253%	-4.14%
11-4-26	2011-5-6	002580	圣阳股份	23.51	2.595%	50	-0.230%	-28.024%	-8.88%
11-4-26	2011-5-6	002579	中京电子	18.10	1.037%	82	0.067%	8.164%	6.47%
11-4-25	2011-5-5	300213	佳讯飞鸿	19.83	1.102%	100	-0.109%	-13.225%	-9.86%
11-4-25	2011-5-5	300212	易华录	27.70	2.792%	55	-0.253%	-30.780%	-9.06%
11-4-25	2011-5-5	300211	亿通科技	29.44	1.481%	87	0.212%	25.821%	14.33%
11-4-20	2011-4-28	002578	闽发铝业	18.40	0.650%	117	0.138%	10.065%	21.21%
11-4-20	2011-4-28	002577	雷柏科技	32.09	2.844%	67	-0.442%	-32.289%	-15.55%

11-4-20	2011-4-28	002576	通达动力	17.25	1.765%	54	-0.163%	-11.867%	-9.21%
11-4-18	2011-4-28	601258	庞大集团	34.58	21.568%	21	-5.699%	-693.434%	-26.43%
11-4-18	2011-4-26	300210	森远股份	27.00	0.717%	153	0.163%	19.826%	22.73%
11-4-18	2011-4-26	300209	天泽信息	30.24	2.634%	65	-0.310%	-37.768%	-11.79%
11-4-18	2011-4-26	300208	恒顺电气	23.25	0.802%	156	-0.056%	-6.830%	-7.00%
11-4-14	2011-4-22	002575	群兴玩具	19.32	1.365%	73	-0.046%	-3.388%	-3.40%
11-4-14	2011-4-22	002574	明牌珠宝	35.78	1.856%	86	0.219%	16.005%	11.81%
11-4-13	2011-4-21	300207	欣旺达	20.95	0.705%	132	0.087%	6.316%	12.27%
11-4-13	2011-4-21	300206	理邦仪器	36.10	3.082%	62	-0.154%	-11.249%	-5.00%
11-4-13	2011-4-21	300205	天喻信息	37.04	2.941%	68	-0.218%	-15.887%	-7.40%
11-4-11	2011-4-22	002573	国电清新	41.27	2.100%	107	-0.174%	-21.178%	-8.29%
11-4-6	2011-4-15	300204	舒泰神	49.87	1.426%	184	-0.071%	-5.215%	-5.01%
11-4-6	2011-4-15	300203	聚光科技	21.44	0.560%	178	0.040%	2.943%	7.20%
11-4-6	2011-4-15	300202	聚龙股份	26.00	0.633%	177	0.102%	7.474%	16.18%
11-3-30	2011-4-12	002572	宁基股份	77.40	7.354%	58	-0.735%	-38.346%	-10.00%
11-3-30	2011-4-12	002571	德力股份	27.23	1.262%	114	-0.069%	-3.587%	-5.45%
11-3-30	2011-4-12	002570	贝因美	41.98	3.299%	64	-0.002%	-0.082%	-0.05%
11-3-30	2011-4-12	002569	步森股份	27.49	0.667%	126	0.419%	21.861%	62.86%
11-3-28	2011-4-7	300201	海伦哲	22.83	0.448%	750	0.039%	4.750%	8.71%
11-3-28	2011-4-7	300200	高盟新材	20.83	0.709%	664	-0.034%	-4.140%	-4.80%
11-3-28	2011-4-7	300199	翰宇药业	29.30	1.279%	473	-0.038%	-4.587%	-2.95%
11-3-28	2011-4-7	300198	纳川股份	29.58	1.324%	433	-0.061%	-7.379%	-4.58%
11-3-21	2011-3-29	300197	铁汉生态	77.65	0.940%	360	0.140%	17.042%	14.90%
11-3-21	2011-3-29	300196	长海股份	21.72	0.303%	306	0.051%	6.230%	16.90%
11-3-21	2011-3-29	300195	长荣股份	37.02	1.010%	198	-0.075%	-9.155%	-7.45%
11-3-16	2011-3-25	002568	百润股份	33.61	0.404%	322	0.118%	8.632%	29.27%
11-3-16	2011-3-25	002567	唐人神	28.53	0.652%	207	0.037%	2.697%	5.67%
11-3-14	2011-3-22	300194	福安药业	40.11	1.144%	183	-0.048%	-5.883%	-4.23%
11-3-14	2011-3-22	300193	佳士科技	25.51	1.005%	132	-0.038%	-4.568%	-3.74%
11-3-14	2011-3-22	300192	科斯伍德	27.90	0.421%	271	0.094%	11.403%	22.26%
11-3-9	2011-3-17	601199	江南水务	20.55	0.478%	393	0.044%	3.248%	9.31%
11-3-9	2011-3-18	002566	益盛药业	40.04	1.377%	145	0.005%	0.353%	0.35%
11-3-9	2011-3-18	002565	上海绿新	30.41	1.051%	148	-0.027%	-1.943%	-2.53%
11-3-7	2011-3-16	300191	潜能恒信	43.81	1.051%	197	0.060%	7.248%	5.67%
11-3-7	2011-3-16	300190	维尔利	66.00	0.846%	346	0.108%	13.196%	12.82%
11-3-7	2011-3-16	300189	神农大丰	26.85	0.646%	186	0.077%	9.333%	11.88%
11-3-7	2011-3-16	300188	美亚柏科	50.10	0.899%	223	0.227%	27.618%	25.25%
11-3-2	2011-3-10	002564	张化机	34.00	0.488%	302	0.074%	5.434%	15.25%
11-3-2	2011-3-11	002563	森马服饰	62.11	2.504%	134	-0.183%	-13.341%	-7.30%
11-3-2	2011-3-10	002562	兄弟科技	28.80	0.259%	405	0.096%	7.023%	37.14%
11-2-25	2011-3-8	300187	永清环保	48.60	0.728%	275	0.157%	11.426%	21.50%

11-2-25	2011-3-8	300186	大华农	22.41	1.017%	108	0.019%	1.384%	1.86%
11-2-25	2011-3-8	300185	通裕重工	24.39	2.252%	55	-0.055%	-4.011%	-2.44%
11-2-24	2011-3-9	601011	宝泰隆	25.75	0.787%	229	0.339%	24.736%	43.06%
11-2-23	2011-3-3	002561	徐家汇	20.93	1.151%	69	0.355%	25.890%	30.81%
11-2-23	2011-3-3	002560	通达股份	32.45	1.453%	99	0.184%	13.443%	12.67%
11-2-23	2011-3-3	002559	亚威股份	38.40	1.811%	110	-0.072%	-5.288%	-4.00%
11-2-21	2011-3-2	601116	三江购物	21.78	0.469%	252	0.397%	48.261%	84.58%
11-2-21	2011-3-2	002558	世纪游轮	38.13	0.444%	338	0.120%	14.639%	27.10%
11-2-21	2011-3-2	002557	洽洽食品	38.22	2.072%	97	-0.092%	-11.218%	-4.45%
11-2-21	2011-3-2	002556	辉隆股份	38.68	1.035%	181	0.033%	3.962%	3.15%
11-2-21	2011-3-2	002555	顺荣股份	36.88	0.677%	258	0.036%	4.424%	5.37%
11-2-16	2011-2-25	002554	惠博普	28.71	0.542%	240	0.056%	4.124%	10.42%
11-2-16	2011-2-25	002553	南方轴承	25.16	0.363%	234	0.174%	12.720%	48.00%
11-2-16	2011-2-25	002552	宝鼎重工	25.55	0.304%	329	0.084%	6.158%	27.75%
11-2-16	2011-2-25	002551	尚荣医疗	60.01	0.917%	251	0.279%	20.388%	30.46%
11-2-10	11-2-22	601216	内蒙君正	27.64	6.160%	41	0.517%	37.738%	8.39%
11-2-10	11-2-22	300184	力源信息	24.68	1.449%	69	0.339%	24.752%	23.40%
11-2-10	11-2-22	300183	东软载波	44.24	2.401%	86	0.162%	11.798%	6.73%
11-2-10	11-2-22	300182	捷成股份	67.20	3.923%	70	0.870%	63.524%	22.18%
11-2-10	11-2-22	300181	佐力药业	28.18	1.653%	71	0.329%	24.031%	19.91%
11-2-10	11-2-22	300180	华峰超纤	20.19	4.164%	24	0.097%	7.087%	2.33%
11-2-9	2011-2-18	002550	千红制药	39.22	2.723%	59	0.614%	44.850%	22.56%
11-2-9	2011-2-18	002549	凯美特气	37.50	1.915%	67	0.903%	65.947%	47.17%
11-2-9	2011-2-18	002548	金新农	28.05	1.723%	70	0.291%	21.225%	16.88%
11-2-9	2011-2-18	002547	春兴精工	22.01	0.964%	83	0.362%	26.433%	37.56%
11-1-27	2011-2-15	300179	四方达	32.75	2.872%	43	0.928%	67.768%	32.32%
11-1-27	2011-2-15	300178	腾邦国际	32.13	2.351%	47	1.098%	80.169%	46.71%
11-1-27	2011-2-15	300177	中海达	58.03	3.024%	77	0.726%	52.971%	24.00%
11-1-27	2011-2-15	300176	鸿特精密	20.60	1.189%	68	0.316%	23.032%	26.54%
11-1-27	2011-2-15	300175	朗源股份	21.42	1.905%	45	0.481%	35.132%	25.26%
11-1-25	2011-1-28	601799	星宇股份	19.73	5.769%	37	-0.410%	-49.899%	-7.11%
11-1-25	2011-1-28	601616	广电电气	17.90	3.432%	55	-0.199%	-24.175%	-5.79%
11-1-25	2011-2-11	002546	新联电子	46.40	3.934%	43	1.467%	178.427%	37.28%
11-1-25	2011-2-11	002545	东方铁塔	41.17	10.110%	20	0.430%	52.329%	4.25%
11-1-25	2011-2-1	601799	星宇股份	19.73	5.769%	37	-0.410%	-49.899%	-7.11%
11-1-25	2011-2-1	601616	广电电气	17.90	3.432%	55	-0.199%	-24.175%	-5.79%
11-1-24	2011-2-1	300174	元力股份	25.33	1.891%	63	0.105%	12.750%	5.54%
11-1-24	2011-2-1	300173	松德股份	23.97	1.575%	71	0.111%	13.522%	7.06%
11-1-24	2011-2-1	300172	中电环保	25.33	1.018%	124	0.139%	16.934%	13.67%
11-1-24	2011-2-1	300171	东富龙	23.97	7.164%	60	0.031%	3.750%	0.43%
11-1-24	2011-2-1	300170	汉得信息	28.60	2.236%	57	-0.080%	-9.777%	-3.59%

11-1-20	2011-1-28	601519	大智慧	25.38	1.829%	127	0.172%	12.546%	9.40%
11-1-19	2011-1-27	601137	博威合金	25.75	2.574%	105	-0.119%	-8.699%	-4.63%
11-1-19	2011-1-28	002544	杰赛科技	30.15	0.874%	160	0.067%	4.899%	7.68%
11-1-19	2011-1-28	002543	万和电气	28.03	2.068%	73	-0.136%	-9.913%	-6.57%
11-1-19	2011-1-25	002542	中化岩土	35.92	1.409%	131	-0.041%	-3.002%	-2.92%
11-1-14	2011-1-25	300169	天晟新材	40.40	0.648%	247	0.170%	12.417%	26.25%
11-1-14	2011-1-25	300168	万达信息	24.60	0.438%	319	-0.053%	-3.883%	-12.14%
11-1-14	2011-1-25	300167	迪威视讯	44.00	0.617%	416	-0.088%	-6.394%	-14.20%
11-1-14	2011-1-25	300166	东方国信	47.95	0.739%	375	-0.099%	-7.221%	-13.39%
11-1-14	2011-1-25	300165	天瑞仪器	54.16	1.089%	298	-0.182%	-13.258%	-16.68%
11-1-6	2011-1-18	601700	风范股份	29.96	1.641%	213	-0.236%	-17.250%	-14.40%
11-1-6	2011-1-18	002541	鸿路钢构	38.31	2.279%	90	-0.150%	-10.915%	-6.56%
11-1-6	2011-1-18	002540	亚太科技	34.50	2.386%	84	-0.328%	-23.949%	-13.75%
11-1-6	2011-1-18	002539	新都化工	29.60	2.446%	69	-0.309%	-22.557%	-12.63%
11-1-6	2011-1-18	002538	司尔特	23.94	0.836%	155	-0.066%	-4.835%	-7.92%
11-1-5	2011-1-13	601558	华锐风电	81.37	2.981%	302	-0.286%	-20.867%	-9.59%
11-1-4	2011-1-13	300164	通源石油	58.59	0.928%	275	0.136%	16.549%	14.66%
11-1-4	2011-1-13	300163	先锋新材	28.70	0.691%	188	0.072%	8.731%	10.38%
11-1-4	2011-1-13	300162	雷曼光电	42.21	0.636%	299	0.070%	8.573%	11.08%
11-1-4	2011-1-13	300161	华中数控	27.92	0.603%	216	0.045%	5.418%	7.38%
11-1-4	2011-1-13	300160	秀强股份	33.58	1.259%	139	-0.051%	-6.215%	-4.06%
10-12-29	2011-1-10	002537	海立美达	39.36	1.451%	138	-0.023%	-1.412%	-1.60%
10-12-29	2011-1-11	002536	西泵股份	38.58	1.427%	126	0.102%	6.221%	7.17%
10-12-29	2011-1-11	002535	林州重机	29.09	1.132%	110	0.185%	11.266%	16.36%
10-12-29	2011-1-10	002534	杭锅股份	33.31	0.686%	189	0.193%	11.733%	28.12%
10-12-28	2011-1-7	601118	海南橡胶	11.01	1.321%	45	1.107%	134.695%	83.81%
10-12-27	2011-1-7	300159	新研股份	106.62	1.284%	273	0.672%	81.793%	52.36%
10-12-27	2011-1-7	300158	振东制药	39.03	1.094%	177	0.006%	0.789%	0.59%
10-12-27	2011-1-7	300157	恒泰艾普	70.05	1.710%	167	0.392%	47.633%	22.89%
10-12-27	2011-1-7	300156	天立环保	66.74	1.013%	286	0.153%	18.572%	15.07%
10-12-27	2011-1-7	300155	安居宝	47.70	1.377%	178	-0.037%	-4.445%	-2.65%

免责声明：本刊由中国银河证券股份有限公司（以下简称银河证券）向其机构或个人客户（以下简称客户）提供，无意针对或打算违反任何地区、国家、城市或其它法律管辖区域内的法律法规。除非另有说明，所有

本报告的版权属于银河证券。未经银河证券事先书面授权许可，任何机构或个人不得更改或以任何方式发送、传播或复印本报告。

本报告所载的全部内容只提供给客户做参考之用，并不构成对客户投资建议，并非作为买卖、认购证券或其它金融工具的邀请或保证。银河证券认为本报告所载内容及观点客观公正，但不担保其内容的准确性或完整性。客户不应单纯依靠本报告而取代个人的独立判断。本报告所载内容反映的是银河证券在最初发表本报告日期当日的判断，银河证券可发出其它与本报告所载内容不一致或有不同结论的报告，但银河证券没有义务和责任去及时更新本报告涉及的内容并通知客户。银河证券不对因客户使用本报告而导致的损失负任何责任。

银河证券不需要采取任何行动以确保本报告涉及的内容适合于客户。银河证券建议客户如有任何疑问应当咨询独立财务顾问并独自进行投资判断。本报告并不构成投资、法律、会计或税务建议或担保任何内容适合客户，本报告不构成给予客户个人咨询建议。

本报告可能附带其它网站的地址或超级链接，对于可能涉及的银河证券网站以外的地址或超级链接，银河证券不对其内容负责。本报告提供这些地址或超级链接的目的纯粹是为了客户使用方便，链接网站的内容不构成本报告的任何部份，客户需自行承担浏览这些网站的费用或风险。

银河证券在法律允许的情况下可参与、投资或持有本报告涉及的证券或进行证券交易，或向本报告涉及的公司提供或争取提供包括投资银行业务在内的服务或业务支持。银河证券可能与本报告涉及的公司之间存在业务关系，并无需事先或在获得业务关系后通知客户。

银河证券无需因接收人收到本报告而视其为客户。本报告是发送给银河证券客户的，属于机密材料，只有银河证券客户才能参考或使用，如接收人并非银河证券客户，请及时退回并删除。

银河证券有权在发送本报告前使用本报告所涉及的研究或分析内容。

所有在本报告中使用的商标、服务标识及标记，除非另有说明，均为银河证券的商标、服务标识及标记。

银河证券版权所有并保留一切权利。

联系

中国银河证券股份有限公司 投资顾问部

北京市西城区金融街 35 号国际企业大厦 C 座 100032

电话：010-66568401 027-87846620

传真：010-66568641

✉：yhtg@chinastock.com.cn

分析师：

钱志华 ✉: qianzhihua@chinastock.com.cn