

联手网易深挖版权资源经济价值

增持

——乐视网（300104）公告点评——

事件:

- 乐视网（300104）公告，与网易于2012年2月5日签订了《合作协议》，双方就域名为“http://163.letv.com”视频服务平台的内容建设事宜达成一致。网易将向乐视网支付的累计保底经营收入金额总计为1亿元，按3个支付年度分期支付。

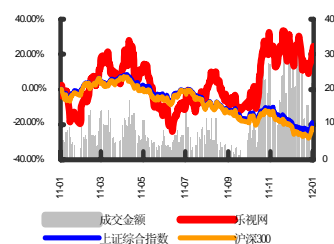
点评:

- **双方共建视频合作平台。**双方共建基于乐视网“http://163.letv.com”域名的视频服务项目，该域名作为双方的合作平台，乐视网有权负责为该平台提供CDN分发、视频相关信息、视频内容及视频播放技术支持。合作平台中的具体视听节目内容由双方协商确定，乐视网保证其提供的所有信息和内容均已取得相关权利人的合法授权。网易在合作平台上优先选用乐视网提供的独家视频内容并在优势位置推荐。网易将负责合作平台、合作项目播放页面所有视频广告的经营，应向乐视网支付的累计保底经营收入金额总计为1亿元，按3个支付年度分期支付3000万元、5000万元、2000万元。经营的分成收入则按播放次数收入计算。
- **网易是四大门户网站之一。**网易(NASDAQ:NTES)是中国主要门户网站，和新浪网、搜狐网、腾讯网并成为“中国四大门户”。在开发互联网应用、服务及其它技术方面，网易处于国内业界的领先地位。网易利用最先进的互联网技术，加强人与人之间信息的交流和共享，实现“网聚人的力量”。曾创中国互联网行业的多项第一：第一家中文全文检索，第一家提供全中文大容量的免费邮件系统，第一个无限容量免费的网络相册，第一个免费电子贺卡站，第一个网上虚拟社区，第一个网上拍卖平台，第一个24小时客户服务中心，第一个成功运营自主研发国产网络游戏并取得白金地位。
- **大力发挥版权资源优势。**在内容上，公司从一开始就定位于以影视剧为核心的长视频战略。经过7年的积累，截至2011年8月，公司内容储备中尚未播出的独家版权剧共157部5300余集。同时，公司优质网络版权市场占有率不断提升，2011年热播电视剧的独家网络版权占有率超过70%、含非独家的网络版权覆盖率超过95%，并且已经预先锁定了2012年热播影视剧独家网络版的50%-60%以及2013年热播影视剧独家网络版的40%-50%。目前公司继续深挖资源的经济价值。今年公司加快了与知名网络的合纵连横步伐，1月中旬与央视国际合作，如今又与网易就视频平台建设达成一致。

分析师

潘红敏
执业证号: S1250511110001
电话: 010-57631226
邮箱: phm@swsc.com.cn

市场表现



资料来源: Wind 资讯

- **业绩预测与估值。**我们提高公司 2012、2013 年 EPS 分别为 0.94 元和 1.26 元。维持“增持”评级。

西南证券投资评级说明

西南证券公司评级体系：买入、增持、中性、回避

买入：未来 6 个月内，个股相对沪深 300 指数涨幅在 20% 以上

增持：未来 6 个月内，个股相对沪深 300 指数涨幅介于 10% 与 20% 之间

中性：未来 6 个月内，个股相对沪深 300 指数涨幅介于 -10% 与 10% 之间

回避：未来 6 个月内，个股相对沪深 300 指数涨幅在 -10% 以下

西南证券行业评级体系：强于大市、跟随大市、弱于大市

强于大市：未来 6 个月内，行业整体回报高于沪深 300 指数 5% 以上

跟随大市：未来 6 个月内，行业整体回报介于沪深 300 指数 -5% 与 5% 之间

弱于大市：未来 6 个月内，行业整体回报低于沪深 300 指数 -5% 以下

免责声明

本报告中的信息均来源于已公开的资料，我公司对这些信息的准确性及完整性不作任何保证。在任何情况下，报告中的信息或所表达的意见并不构成所述证券买卖的出价或询价。我公司及其雇员对使用本报告及其内容所引发的任何直接或间接损失概不负责。我公司或关联机构可能会持有报告中提到的公司所发行的证券并进行交易，还可能为这些公司提供或争取提供投资银行或财务顾问服务。本报告版权归西南证券所有，未经书面许可，任何人不得对本报告进行任何形式的发布、复制。

西南证券研究发展中心

北京市西城区金融大街 35 号国际企业大厦 B 座 16 层

邮编：100033

电话：(010) 57631232/1230

邮箱：market@swsc.com.cn

网址：<http://yf.swsc.com.cn/>