

# 新股申购策略

2012年7月23日 星期一

## 本期新股发行数据及首日价格区间预测

公司简称	石煤装备
股票代码	002691
申购代码	002691
发行价格（元）	7.40
发行后市盈率（倍）	20
最近一个月行业平均 PE（倍）	18.51
发行总数（万股）	5000
网上发行量（万股）	2500
网上申购上限（万股）	2.5
网上申购下限（股）	500
上限金额（万元）	18.5
申购日	2012-7-23
资金解冻日	2012-7-26
主营业务	主营业务是支护机具、安全钻机、掘进设备和运输机械等煤炭机械的研发、制造、销售及服务
预测首日价格区间（元）	7.65 – 9.00
预测首日收盘涨幅（%）	3.37% – 21.62%

以上基础数据来自于WIND资讯

### 一、本期新股发行概况和首日价格区间分析

## 石煤装备(002691):

发行方式: 网下询价配售 50%  
网上定价发行 50%

保荐机构: 广发证券

发行后总股本: 20000 万股

公开发行数量: 5000 万股

所属行业: 专用设备制造业

## 发行前主要财务数据:

2010 年 EPS (元): 0.55

2011 年 EPS (元): 0.34

发行后摊薄 EPS (元): 0.26

每股净资产 (元): 2.29

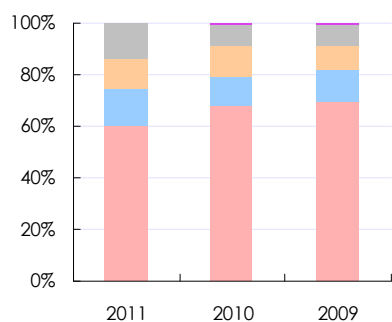
净资产收益率 (%): 14.68

资产负债率 (%): 24.71

## 发行前主要股东和持股比例:

河北冀凯实业集团	86%
广发信德投资	3.33%
深圳市博益投资	3.33%

## 主营业务收入构成:



■ 支护机具 ■ 掘进设备  
■ 安全钻机 ■ 运输机械  
■ 贸易

数据来源: Wind

**基本情况:** 公司主营业务是支护机具、安全钻机、掘进设备和运输机械等煤炭机械的研制、销售及服务。其中支护机具是主导产品。公司生产的支护机具包括锚杆钻机、锚杆钻车和配套机具, 可为煤矿锚杆支护施工提供成套设备和服务。

**竞争优势:** 1、公司主营业务支护机具在行业内处于领先地位, 易耗品性质决定了其市场波动性较小煤企备货具有连续性且供货周期短, 因此库存略高以及应收款周转率较低。2、领先的成本管理优势: 公司将成本管理执行到每一个业务环节, 节省成本直接激励给员工, 实现了管理与激励相容。这将是公司新产品成功的关键之一, 具有性价比的产品更容易赢得小煤企的订单(尤其是在煤价持续下跌的弱势之中)。3、全铸无焊接中部槽国际首创, 耐磨性是耐磨钢板 NM400 的 1.5 倍, 抗拉强度达到了 1200MPa 以上, 解决了传统铸焊中部槽整体强度低和耐磨性差的难题和中部槽局部翘曲变形难题, 具有广泛的应用前景。

**募集资金项目:** 公司此次募集资金主要投向: 煤矿采掘设备产业化项目。本项目生产规模和产品方案拟定为: 年产掘进机 100 台; 锚杆钻车 100 台; 锚杆机具 10,000 套; 刮板输送机 50 套。募集资金项目在扩大公司生产能力的同时, 将使产品线得到丰富, 生产规模将进一步扩大, 产品结构更加丰富, 公司的综合竞争力进一步增强, 将进一步扩大市场份额。

**未来盈利预测:** 2009-2011 年营业收入分别增长 1.6%、31.1%和 20.6%。2010 年净利润同比增长 71.1%, 2011 年增长 -18%, 主要是由于高管增资价格低于相应股份公允价值的差额 2,054 万元确认为股份支付费用, 计入管理费用, 导致净利润出现下降。去除该因素影响后, 2011 年可比净利润同比增长约 15%。公司盈利能力很强, 主要是由于煤炭机械工作环境恶劣, 安全标准要求较高, 对价格的敏感性不高, 支护机具毛利率多年保持在 60%以上, 综合毛利率近三年来保持在 55%以上。预计 2012-2014 年公司归属于母公司股东的净利润分别增长 72%、23%和 21%, 按摊薄后每股收益依次为 0.45 元、0.55 元和 0.67 元。

**上市首日价格区间:** 目前 A 股市场中煤机企业规模与公司具有可比性的包括山东矿机、林州重机等, 2012 年动态 PE 均值为 19 倍。结合目前的市场环境和新股上市首日表现综合分析, 按预测的 2012 年每股收益给予公司上市首日估值区间为 17-20 倍, 对应的首日上市价格为 7.65-9 元, 公司发行价格为 7.4 元, 则首日涨幅为 3.37%-21.62%。

## 二、申购策略

从已公布的发行公告看，本周发行 3 只新股，中小板、创业板和主板各 1 只，发行时间分别在周一、二和周五，周一、周二的解冻资金可参与周五的网上申购。

股票代码	股票简称	发行总数 (万股)	网上发行 (万股)	发行价格 (元)	发行后 PE (2011)	最近一个月行业 平均 PE (倍)	申购 日期	资金 解冻日
002691	石煤装备	5000	2500	7.40	20	18.51	12-07-23(周一)	7月26日
300345	红宇新材	2400	1200				12-07-24(周二)	7月27日
601038	一拖股份	15000	7500				12-07-27(周五)	8月1日
002692	远程电缆	4535	2235				12-07-30(周一)	8月2日
300346	南大光电	1257	617				12-07-30(周一)	8月2日

本期新股石煤装备发行规模 5000 万股，融资规模 3.7 亿元，单户上限 2.5 万股，全额申购需 18.5 万元。机构投资者初步询价报价不低于本次发行价格的所有有效报价对应的累计拟申购数量之和为 8200 万股，为本次网下发行股数的 3.28 倍，显示机构投资者网下申购热情不高。

石煤装备为民营煤机行业新锐，主营业务是支护机具、安全钻机、掘进设备和运输机械等煤炭机械的研制、销售及服务，其中主导产品支护机具市场占有率高。公司盈利能力强，支护机具毛利率多年保持在 60% 以上，综合毛利率近三年来保持在 55% 以上。由于 2011 年高管增资价格所支付的股份费用计入管理费用，导致净利润出现下降，因此 2012 年净利润增长明显，预计在 72% 左右，2013 - 2014 保持平稳，预计在 20% 以上，整体未来三年净利润年复合增长率预计为 37.03%。从市场情况来看，近两天上市的 4 只新股有 3 只出现首日破发，投资者需要从公司的盈利能力、预期成长性、所属行业、流通股本等多项指标综合判断，谨慎参与申购，以保障自己资金安全的最大化。本期新股石煤装备预期成长性和盈利能力均有较好表现，绝对发行价较低，网下机构投资者申购热情不高，在目前的二级市场环境下，建议投资者适当参与申购。

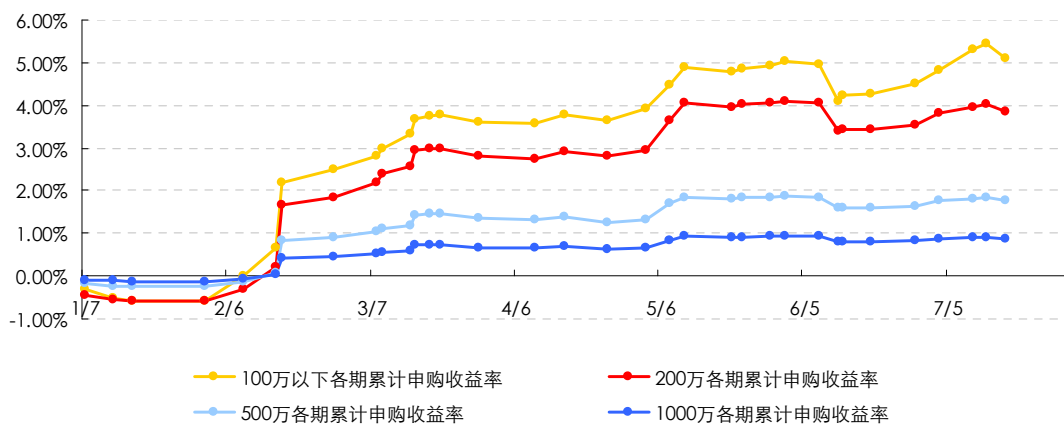
(注：以上原始数据来自于 WIND 资讯)

股票代码	股票简称	申购建议	理由
002691	石煤装备	适当参与	预期成长性和盈利能力均有较好表现，绝对发行价较低；网下机构投资者申购热情不高

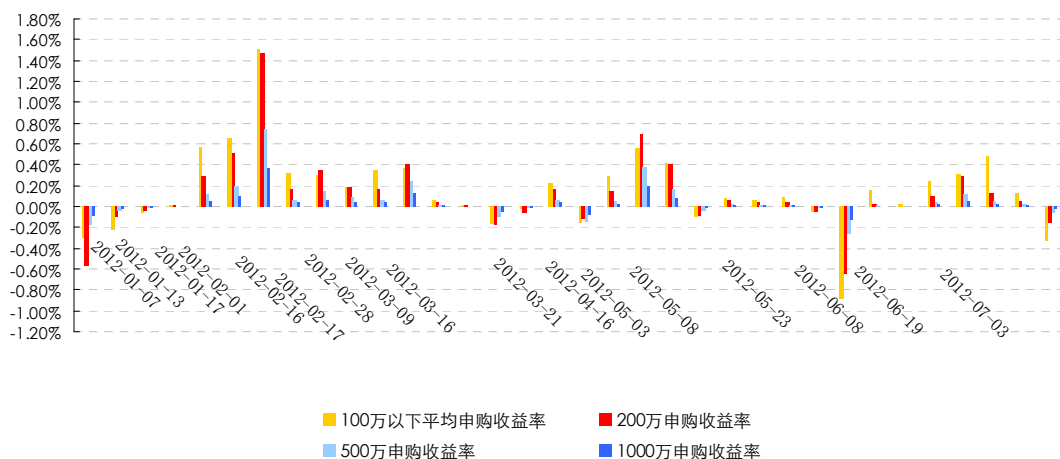
### 三、统计回顾

根据投资者不同的资金规模，按照 100 万以下资金、200 万、500 万、1000 万设定 4 个模拟帐户参与网上新股申购，分别根据不同资金量计算出各期新股平均收益率继而计算出每一期的累计申购收益率。（注:实际申购过程中，所取得的申购收益率为投资者的自身中签率与卖出价格所决定，预计与模拟申购收益率有一定差异）。

#### 2012 年新股累计申购收益率



#### 2012 年各期新股申购收益率



**2012年新股网上申购收益率**

申购日期	上市日期	股票代码	股票简称	首日收盘价	网上中签率	每中一签约(万元)	网上申购收益率	网上申购年化收益率	上市首日涨幅
2012-07-10	2012-07-18	300339	润和软件	23.90	0.679%	150	0.117%	14.221%	17.21%
2012-07-10	2012-07-18	300337	银邦股份	17.04	4.84%	21	-0.716%	-87.152%	-14.80%
2012-07-09	2012-07-17	002689	博林特	7.89	1.370%	29	-0.019%	-2.292%	-1.38%
2012-07-06	2012-07-17	603008	喜临门	11.66	2.470%	51	-0.166%	-12.117%	-6.72%
2012-07-05	2012-07-13	002688	金河生物	30.72	0.736%	122	0.520%	37.968%	70.67%
2012-07-04	2012-07-13	002687	乔治白	25.38	1.338%	86	0.138%	10.107%	10.35%
2012-06-29	2012-07-10	300335	迪森股份	16.44	1.182%	59	0.211%	15.402%	17.85%
2012-06-28	2012-07-10	300336	新文化	31.80	2.573%	49	0.700%	51.089%	27.20%
2012-06-21	2012-07-06	601608	中信重工	4.79	7.231%	6	0.186%	11.303%	2.57%
2012-06-21	2012-07-05	300334	津膜科技	32.28	0.659%	127	0.609%	37.031%	92.37%
2012-06-19	2012-07-03	002686	亿利达	23.03	2.190%	37	0.962%	58.536%	43.94%
2012-06-18	2012-06-28	300333	兆日科技	25.22	3.239%	35	0.313%	38.037%	9.65%
2012-06-15	2012-06-28	300332	天壕节能	10.93	0.839%	49	0.282%	20.590%	33.62%
2012-06-15	2012-06-28	300331	苏大维格	20.41	1.921%	52	0.039%	2.875%	2.05%
2012-06-08	2012-06-19	300329	海伦钢琴	19.91	1.273%	82	-0.066%	-4.823%	-5.19%
2012-06-08	2012-06-19	300328	宜安科技	14.35	0.978%	65	0.118%	8.645%	12.11%
2012-06-07	2012-06-19	300330	华虹计通	15.03	0.779%	96	0.002%	0.114%	0.20%
2012-06-05	2012-06-13	300326	凯利泰	47.19	0.779%	258	0.351%	42.696%	62.22%
2012-06-04	2012-06-13	300327	中颖电子	12.04	0.564%	88	-0.026%	-3.165%	-3.68%
2012-06-01	2012-06-12	002684	猛狮科技	21.20	0.707%	35	-0.116%	-8.449%	-3.64%
2012-06-01	2012-06-12	002682	龙洲股份	9.76	3.183%	34	-0.125%	-9.094%	-7.92%
2012-05-31	2012-06-12	601339	百隆东方	12.33	1.572%	21	-0.591%	-43.151%	-9.34%
2012-05-30	2012-06-12	002685	华东重机	9.08	6.330%	40	-0.115%	-8.399%	-9.11%
2012-05-30	2012-06-12	002683	宏大爆破	16.00	1.263%	85	0.090%	6.577%	10.65%
2012-05-30	2012-06-11	601965	中国汽研	7.58	0.846%	63	-0.098%	-7.186%	-7.56%
2012-05-30	2012-06-08	300324	旋极信息	25.59	1.302%	59	-0.119%	-8.703%	-5.22%
2012-05-28	2012-06-08	300322	硕贝德	13.99	2.283%	65	-0.024%	-2.922%	-2.17%
2012-05-25	2012-06-05	002681	奋达科技	11.93	0.613%	102	-0.027%	-1.972%	-4.41%
2012-05-25	2012-06-05	002680	黄海机械	31.90	0.731%	148	0.349%	25.483%	47.75%
2012-05-23	2012-06-05	002679	福建金森	12.82	0.578%	104	0.039%	2.883%	6.83%
2012-05-24	2012-06-01	300320	海达股份	19.93	1.080%	92	0.007%	0.518%	0.66%
2012-05-22	2012-06-01	300325	德威新材	16.63	0.646%	132	-0.014%	-1.711%	-2.18%
2012-05-22	2012-06-01	300323	华灿光电	19.92	2.059%	49	-0.008%	-1.002%	-0.40%
2012-05-21	2012-05-30	002678	珠江钢琴	17.07	0.673%	100	0.178%	21.653%	26.44%
2012-05-17	2012-05-29	603128	华贸物流	8.05	0.504%	132	0.105%	7.679%	20.87%
2012-05-14	2012-05-25	002677	浙江美大	11.22	0.688%	70	0.116%	14.126%	16.88%
2012-05-15	2012-05-25	002676	顺威股份	15.37	1.259%	63	-0.034%	-4.169%	-2.72%
2012-05-15	2012-05-25	002675	东诚生化	28.60	1.297%	100	0.130%	15.780%	10.00%
2012-05-15	2012-05-23	300319	麦捷创新	16.40	0.862%	89	0.062%	7.540%	7.19%
2012-05-15	2012-05-23	300318	博晖创新	18.71	0.541%	139	0.134%	16.280%	24.73%

2012-05-14	2012-05-23	300321	同大股份	24.10	1.122%	102	0.054%	6.529%	4.78%
2012-05-10	2012-05-21	603366	日出东方	20.06	1.607%	134	-0.108%	-7.857%	-6.70%
2012-05-04	2012-05-18	603002	宏昌电子	8.56	0.355%	101	0.489%	35.705%	137.78%
2012-05-03	2012-05-11	300317	珈伟股份	13.03	0.698%	79	0.129%	9.403%	18.45%
2012-05-02	2012-05-11	300316	晶盛机电	34.88	8.748%	19	0.498%	36.381%	5.70%
2012-05-02	2012-05-11	300315	掌趣科技	24.00	0.826%	97	0.413%	30.149%	50.00%
2012-04-25	2012-05-07	603333	明星电缆	11.67	1.848%	50	0.353%	18.387%	19.08%
2012-04-25	2012-05-08	300312	邦讯技术	22.96	3.121%	32	0.462%	24.085%	14.80%
2012-04-25	2012-05-07	002674	兴业科技	12.65	2.142%	28	0.116%	6.050%	5.42%
2012-04-24	2012-05-08	300314	戴维医疗	29.90	1.341%	75	0.664%	80.762%	49.50%
2012-04-23	2012-05-03	002673	西部证券	14.50	1.272%	34	0.848%	103.173%	66.67%
2012-04-19	2012-05-03	603123	翠微股份	14.08	0.911%	99	0.514%	37.537%	56.44%
2012-04-18	2012-04-26	603001	奥康国际	23.65	15.316%	17	-1.111%	-81.115%	-7.25%
2012-04-18	2012-04-27	603000	人民网	34.72	1.504%	133	1.107%	80.807%	73.60%
2012-04-18	2012-04-26	002671	龙泉股份	21.26	3.322%	32	0.041%	3.002%	1.24%
2012-04-17	2012-04-26	002672	东江环保	41.45	7.823%	27	-0.282%	-34.309%	-3.60%
2012-04-17	2012-04-25	300313	天山生物	15.40	0.913%	71	0.169%	20.507%	18.46%
2012-04-16	2012-04-25	300311	任子行	15.72	0.667%	112	0.032%	3.895%	4.80%
2012-04-16	2012-04-25	300310	宜通世纪	19.80	0.996%	85	0.164%	19.959%	16.47%
2012-04-09	2012-04-23	601388	怡球资源	15.14	1.691%	77	0.278%	33.868%	16.46%
2012-04-06	2012-04-16	002670	华声股份	8.92	0.508%	72	0.113%	8.230%	22.19%
2012-04-05	2012-04-16	002669	康达新材	13.50	0.500%	120	0.063%	4.563%	12.50%
2012-03-28	2012-04-16	002668	奥马电器	13.55	0.732%	75	0.170%	7.742%	23.18%
2012-03-27	2012-04-11	601012	隆基股份	19.75	2.086%	101	-0.124%	-15.107%	-5.95%
2012-03-27	2012-04-10	300309	吉艾科技	30.80	1.223%	127	-0.008%	-0.960%	-0.65%
2012-03-26	2012-04-10	300308	中际装备	21.80	0.376%	266	0.034%	4.117%	9.00%
2012-03-21	2012-03-29	300306	远方光电	40.62	1.729%	130	-0.168%	-12.285%	-9.73%
2012-03-21	2012-03-29	002667	鞍重股份	22.63	0.638%	196	-0.060%	-4.415%	-9.48%
2012-03-20	2012-03-29	300307	慈星股份	30.22	1.441%	121	-0.197%	-23.944%	-13.66%
2012-03-19	2012-03-29	300305	裕兴股份	35.07	0.945%	222	-0.156%	-18.971%	-16.50%
2012-03-15	2012-03-27	002665	首航节能	29.19	1.038%	149	-0.056%	-4.101%	-5.41%
2012-03-14	2012-03-27	002666	德联集团	18.50	0.486%	175	0.043%	3.130%	8.82%
2012-03-13	2012-03-21	300304	云意电气	22.50	0.889%	124	0.020%	2.458%	2.27%
2012-03-13	2012-03-21	300302	同有科技	27.10	0.406%	259	0.118%	14.349%	29.05%
2012-03-12	2012-03-21	300301	长方照明	21.31	0.558%	179	0.037%	4.447%	6.55%
2012-03-09	2012-03-19	300303	聚飞光电	28.67	0.427%	292	0.063%	4.576%	14.68%
2012-03-08	2012-03-19	300299	富春通信	23.36	0.320%	250	0.147%	10.746%	46.00%
2012-03-07	2012-03-19	300300	汉鼎股份	22.35	0.794%	113	0.192%	14.007%	24.17%
2012-03-06	2012-03-19	300298	三诺生物	34.37	1.339%	104	0.248%	30.167%	18.52%
2012-03-07	2012-03-16	002660	茂硕电源	24.50	1.079%	86	0.350%	25.546%	32.43%
2012-03-06	2012-03-16	002663	普邦园林	39.00	1.324%	113	0.397%	48.326%	30.00%
2012-03-05	2012-03-16	002664	信质电机	22.50	0.894%	89	0.363%	44.188%	40.63%
2012-03-05	2012-03-16	002661	克明面业	27.00	1.127%	93	0.322%	39.177%	28.57%
2012-03-05	2012-03-15	300297	蓝盾股份	30.98	0.543%	147	0.508%	61.853%	93.63%

2012-03-05	2012-03-15	300296	利亚德	24.98	0.970%	82	0.544%	66.237%	56.13%
2012-03-01	2012-03-15	300295	三六五网	59.40	1.044%	163	0.780%	56.935%	74.71%
2012-03-02	2012-03-09	002659	中泰桥梁	15.80	0.477%	106	0.269%	19.651%	56.44%
2012-02-29	2012-03-09	002662	京威股份	21.38	1.320%	76	0.091%	6.649%	6.90%
2012-02-29	2012-03-09	002658	雪迪龙	26.90	1.091%	94	0.340%	24.813%	31.16%
2012-02-15	2012-03-09	601800	中国交建	6.66	1.281%	42	0.299%	21.820%	23.33
2012-02-29	2012-03-08	300294	博雅生物	38.80	0.521%	240	0.288%	20.994%	55.20%
2012-02-28	2012-03-08	300293	蓝英装备	32.20	0.478%	260	0.143%	17.353%	29.84%
2012-02-21	2012-02-29	300292	吴通通讯	20.31	0.299%	200	0.207%	25.192%	69.25%
2012-02-20	2012-02-28	002657	中科金财	40.06	0.361%	304	0.296%	36.056%	82.09%
2012-02-17	2012-02-28	002656	卡奴迪路	34.99	1.441%	96	0.373%	27.206%	25.86%
2012-02-10	2012-02-23	601929	吉视传媒	13.12	2.330%	30	2.037%	148.707%	87.43%
2012-02-10	2012-02-20	601231	环旭电子	11.63	1.464%	52	0.776%	56.670%	53.03%
2012-02-09	2012-02-17	002655	共达电声	14.73	0.793%	69	0.269%	19.630%	33.91%
2012-02-06	2012-02-17	002654	万润科技	16.42	0.540%	111	0.199%	24.200%	36.83%
2012-02-08	2012-02-16	300290	荣科科技	17.52	0.714%	78	0.412%	30.072%	57.70%
2012-02-08	2012-02-16	300289	利德曼	16.51	2.289%	28	0.618%	45.116%	27.00%
2012-02-08	2012-02-16	300288	朗玛信息	40.96	2.295%	49	1.894%	138.269%	82.53%
2012-02-07	2012-02-16	601515	东风股份	15.97	1.944%	68	0.408%	49.633%	20.98%
2012-02-01	2012-02-09	300291	华录百纳	55.46	4.61%	49	1.072%	78.225%	23.24%
2012-01-16	2012-02-01	300287	飞利信	15.65	1.535%	49	0.067%	8.093%	4.33%
2012-01-11	2012-01-19	002652	扬子新材	13.06	0.456%	111	0.134%	9.756%	29.31%
2012-01-09	2012-01-17	002653	海思科	19.02	3.141%	32	-0.154%	-18.726%	-4.90%
2012-01-06	2012-01-16	601313	江南嘉捷	10.99	4.593%	27	-0.522%	-38.126%	-11.37%
2012-01-04	2012-01-13	300286	安科瑞	35.12	1.137%	132	0.194%	14.166%	17.07%
2012-01-04	2012-01-13	300285	国瓷材料	26.49	1.626%	80	0.031%	2.237%	1.88%
2011-12-28	2012-01-10	300283	温州宏丰	28.11	2.314%	43	0.938%	48.927%	40.55%
2011-12-27	2012-01-10	300284	苏交科	13.04	1.146%	58	-0.022%	-2.726%	-1.95%
2011-12-26	2012-01-06	002651	利君股份	20.78	1.488%	84	-0.251%	-30.560%	-16.88%
2011-12-26	2012-01-06	002650	加加食品	22.10	3.703%	41	-0.975%	-118.640%	-26.33%
2011-12-26	2012-01-06	002649	博彦科技	19.93	0.700%	157	-0.066%	-8.013%	-9.41%

#### 四、使用说明

- ✧ 《新股申购策略》主要适合于风险承受力较低，追求较稳健收益的一级市场投资者。
- ✧ 《新股申购策略》遵循分析各只新股的基本面、发行概况，并结合发行时二级市场所处环境等因素相结合原则，揭示投资机会及投资风险。
- ✧ 《新股申购策略》根据不同申购资金规模模拟申购收益率。但实际申购中所取得的申购收益率为投资者的自身中签率与卖出价格所决定，预计与模拟申购收益率有一定差异。
- ✧ 《新股申购策略》中新股申购收益率计算方法：上市当日收盘价涨幅×网上中签率。

## 附：产品经理介绍

钱志华，证书编号：S0130611010480



从事证券行业 16 年，有丰富的的工作经验，取得全部证券从业资格、投资咨询执业资格。现就职于投资顾问部武汉分部，一直从事投研产品的分析和制作工作，具备较强的数据分析能力和对资讯敏锐的洞察力，较强的学习能力及创新能力，诚实守信，具有奉献精神。现任《新股申购策略》产品经理，负责编辑制作《新股申购策略》报告，在市场上处于领先水平，赢得了较好的口碑，是投资者进行申购决策的有力参考。

联系电话：027-87846620 联系邮件：qianzhihua@chinastock.com.cn



## 免责声明

本投顾产品由中国银河证券股份有限公司（以下简称银河证券）投资顾问部在证监会《证券投资顾问业务暂行规定》等相关法律法规指引下制作而成，仅供银河证券的特定客户（以下简称客户）使用，无意针对或打算违反任何地区、国家、城市或其它法律管辖区域内的法律法规。

除非另有说明，所有本投顾产品的版权属于银河证券。未经银河证券事先书面授权许可，任何机构或个人不得更改或以任何方式发送、传播或复印本投顾产品。

本投顾产品中的信息均来源于公开资料及合法获得的相关内部外部资料（包括但不限于交易数据、上市公司公告、公开证券新闻、银河证券或其他证券公司及证券投资咨询机构的证券研究报告及数据库等），银河证券对该等信息的准确性、完整性或可靠性、及时性不作任何保证。银河证券不对因使用此资料的信息而引致的损失承担任何责任。

本投顾产品可能附带其它网站的地址或超级链接，对于可能涉及的银河证券网站以外的地址或超级链接，银河证券不对其内容负责。本投顾产品提供这些地址或超级链接的目的纯粹是为了客户使用方便，链接网站的内容不构成本投顾产品的任何部份，客户需自行承担浏览这些网站的费用或风险。

银河证券认为本投顾产品所载内容及观点客观公正，但不担保其内容的准确性或完整性。对非因银河证券重大过失而产生的本投顾产品内容错漏，以及投资者因依赖本投顾产品进行投资决策而导致的财产损失，银河证券不承担法律责任。

本投顾产品所载的全部内容仅提供给客户做参考之用，辅助客户作出投资决策，并非作为买卖、认购证券或其它金融工具的邀请或保证。客户不应单纯依靠本投顾产品而取代个人的独立判断，亦不应认为本投顾产品可以取代自己的独立判断。如有需要，投资者可向银河证券投资顾问咨询并独立谨慎决策。

投资者在做投资决策前需了解到以下风险：投资者阅读本投顾产品或接受银河证券投资顾问服务后需自主作出投资决策并独立承担投资风险；银河证券及其投资顾问提供的证券投资顾问服务不能确保投资者获得盈利或本金不受损失；银河证券投资顾问部对投顾产品内容实行适当性原则管理，投顾产品将声明适用客户属性，客户应当详细阅读本投顾产品的风险声明，做出与自身风险承受能力相匹配的投资决策。

本投顾产品所载内容反映的是银河证券在最初发表本投顾产品日期当日的判断，银河证券可发出其它与本投顾产品所载内容不一致或有不同结论的投顾产品，但银河证券没有义务和责任去及时更新本投顾产品涉及的内容并通知客户。银河证券不对因客户使用本投顾产品而导致的损失负任何责任。

银河证券在法律允许的情况下可参与、投资或持有本投顾产品涉及的证券或参与本投顾产品所提及的公司的金融交易，亦可向有关公司提供或获取服务。银河证券的一位或多位董事、高级职员或/和员工可能担任本投顾产品所提及的公司的董事。银河证券可能与本投顾产品涉及的公司之间存在业务关系，并无需事先或在获得业务关系后通知客户。

银河证券无需因接收人收到本投顾产品而视其为客户。本投顾产品是发送给银河证券特定客户的，属于机密材料。

银河证券有权在发送本投顾产品前使用本投顾产品所涉及的研究或分析内容。

所有在本投顾产品中使用的商标、服务标识及标记，除非另有说明，均为银河证券的商标、服务标识及标记。

银河证券版权所有并保留一切权利。