

新股申购策略

2012 年 8 月 1 日 星期三

本期新股发行数据及首日价格区间预测

| 公司简称 | 隆鑫通用 |
|-----------------|---------------------------|
| 股票代码 | 603766 |
| 申购代码 | 732766 |
| 发行价格（元） | 6.58 |
| 发行后市盈率（倍） | 14.27 |
| 最近一个月行业平均 PE（倍） | 16.89 |
| 发行总数（万股） | 8000 |
| 网上发行量（万股） | 4000 |
| 网上申购上限（万股） | 4 |
| 网上申购下限（股） | 1000 |
| 上限金额（万元） | 26.32 |
| 申购日 | 2012-8-1 |
| 资金解冻日 | 2012-8-6 |
| 主营业务 | 摩托车及发动机、通用动力机械产品的研发、生产及销售 |
| 预测首日价格区间（元） | 6.96 – 8.12 |
| 预测首日收盘涨幅（%） | 5.77% – 23.4% |

以上基础数据来自于WIND资讯

一、本期新股发行概况和首日价格区间分析

隆鑫通用(603766):

发行方式: 网下询价配售 50%
网上定价发行 50%

保荐机构: 中国国际金融

发行后总股本: 80000 万股

公开发行数量: 8000 万股

所属行业: 机械、设备、仪表

发行前主要财务数据:

2010 年 EPS (元): 0.51

2011 年 EPS (元): 0.61

发行后摊薄 EPS (元): 0.55

每股净资产 (元): 3.2

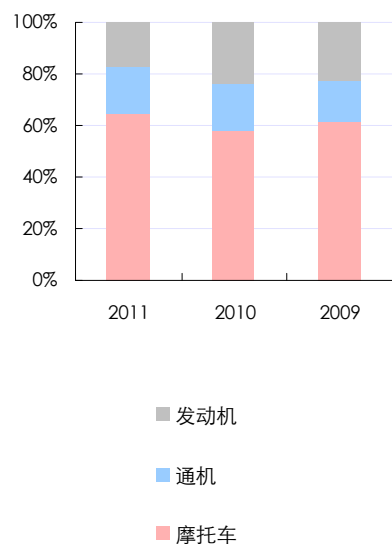
净资产收益率 (%): 19.14

资产负债率 (%): 47.05

发行前主要股东和持股比例:

| | |
|--------------------|--------|
| 隆鑫控股有限公司 | 56.58% |
| 国开金融有限责任公司 | 12.22% |
| 中科渝祥(天津)股权 投资基金 | 11.11% |

主营业务收入构成:



数据来源: Wind

基本情况: 公司目前拥有业界最为完整的通用动力产品和系统匹配解决方案, 专注于低碳、成套动力的发展, 形成了发动机、通机、摩托车、新能源机车的产业集群, 公司目前的主要产品包括摩托车、摩托车发动机、通用汽油机以及终端产品 (例如发电机组、园林机械、农业机械、小型工程机械等)。

竞争优势: 1、三大领域的领先地位: 公司在所从事的摩托车、摩托车发动机、通机产品三大领域内, 均居行业的前列, 在技术、品牌和营销渠道上紧密相关, 能够使得三大产品边际利润效益最大化, 为长期稳定发展提供支持。2、成本控制优势: 公司技术优势明显, 通过不断优化产品结构, 提升关键零部件的自制能力以及运用宝马的 SPQM 体系加强成本控制, 来提升公司的盈利能力。3、营销网络和品牌优势: 公司拥有约 11000 个销售及服务网点, 已覆盖全国绝大多数区县及乡镇。目前公司的摩托车国外市场客户数量为 157 家, 分布在亚洲、拉丁美洲、非洲等区域的 80 多个国家和地区。

募集资金项目: 公司此次募集资金主要投向: 通用动力机械产品能力提升项目、专用发动机项目、电动摩托车与踏板车项目以及电动全地形四轮摩托车项目的建设。随着固有客户业务量迅速增长与新客户的不断开拓, 产能已经不能有效满足客户的需求, 已经成为制约公司发展的瓶颈。未来募集资金投资项目的建成投产将有效提升公司产能, 促进公司的进一步发展, 公司在摩托车、摩托车发动机及通机领域的研发能力和规模都将有较大幅度的提升。

未来盈利预测: 公司近年来保持较快发展速度, 营业收入从 2009 年 45.8 亿元增长至 2011 年的 68.4 亿元, 年均复合增速达到 22.2%; 净利润从 2009 年 2.9 亿元增长至 2011 年 4.5 亿元, 年均复合增速达到 25.4%。由于原材料钢、铝、铜、塑料等价格上涨较快以及人民币升值的影响, 公司近三年毛利率呈逐年下降的态势, 分别为 19.69%、17.33% 和 14.99%。预计 2012-2014 年公司归属于母公司股东的净利润分别增长 6%、12% 和 17%, 按摊薄后每股收益依次为 0.58 元、0.66 元和 0.77 元。

上市首日价格区间: 目前 A 股市场与公司具有可比性的上市公司为宗申动力, 2012 年平均市盈率为 14.47 倍。公司通机业务技术和产品上的优势、是国内唯一大马力发动机供应商以及独具特色的摩托车海外市场, 但盈利能力逐年下降, 综合考虑结合目前的市场环境和新股上市首日表现综合分析, 按预测的 2012 年每股收益给予公司上市首日估值区间为 12-14 倍, 对应的首日上市价格为 6.96-8.12 元, 公司发行价格上限为 6.58 元, 则首日涨幅为 5.77%-23.4%。

二、申购策略

从已公布的发行公告看，本周发行 4 只新股，包括 2 只中小板、1 只创业板和 1 只主板，申购时间分别在周一、周二和周三，为同一个申购周期，解冻后的资金均可参与下周的申购。

| 股票代码 | 股票简称 | 发行总数 (万股) | 网上发行 (万股) | 发行价格 (元) | 发行后 PE (2011) | 最近一个月行业 平均 PE (倍) | 申购 日期 | 资金 解冻日 |
|--------|------|--------------|--------------|-------------|------------------|----------------------|--------------|-----------|
| 002692 | 远程电缆 | 4535 | 2235 | 15.00 | 23.08 | 28.80 | 12-07-30(周一) | 8月2日 |
| 300346 | 南大光电 | 1257 | 617 | 66.00 | 18.86 | 33.09 | 12-07-30(周一) | 8月2日 |
| 002693 | 双成药业 | 3000 | 1500 | 20.00 | 35.09 | 28.80 | 12-07-31(周二) | 8月3日 |
| 603766 | 隆鑫通用 | 8000 | 4000 | 6.58 | 14.27 | 16.89 | 12-08-01(周三) | 8月6日 |
| 300347 | 泰格医药 | 1340 | 670 | | | | 12-08-07(周二) | 8月10日 |
| 002694 | 顾地科技 | 3600 | 1800 | | | | 12-08-08(周三) | 8月13日 |
| 603003 | 龙宇燃油 | 5050 | 2525 | | | | 12-08-08(周三) | 8月13日 |

本期新股隆鑫通用发行规模 8000 万股，发行价格区间 6.00 – 6.58 元，投资者需按价格区间上限参与申购，如最终确定的发行价格低于价格区间上限，差价部分将与未中签的网上申购款同时退还给网上申购投资者。按照价格上限计算，本次融资规模 5.26 亿元，单户上限 4 万股，满额申购需 26.32 万元。机构投资者初步询价报价不低于本次发行价格的所有有效报价对应的累计拟申购数量之和为 20270 万股，为回拨机制启动前本次网下初始发行数量（即 4,000 万股）的 5.07 倍。

隆鑫通用专注于低碳、成套动力的发展，是发动机、摩托车、新能源机车的产业集群，目前主要产品包括摩托车、摩托车发动机、通用汽油机以及终端产品。受原材料钢、铝、铜、塑料等价格上涨较快以及人民币升值的影响，公司近三年毛利率呈逐年下降的态势，分别为 19.69%、17.33%和 14.99%。公司预期成长性一般，预计 2012 – 2014 年净利润年复合增长率为 11.45%。从市场情况来看，近期新股上市首日再现破发潮，投资者需要从公司的盈利能力、预期成长性、所属行业、流通股本等多项指标综合判断，谨慎参与申购，以保障自己资金安全的最大化。本期新股隆鑫通用预期成长性和盈利能力均表现一般，公司的亮点在于绝对发行价较低，发行估值略低于市场预期，建议投资者适当参与申购。

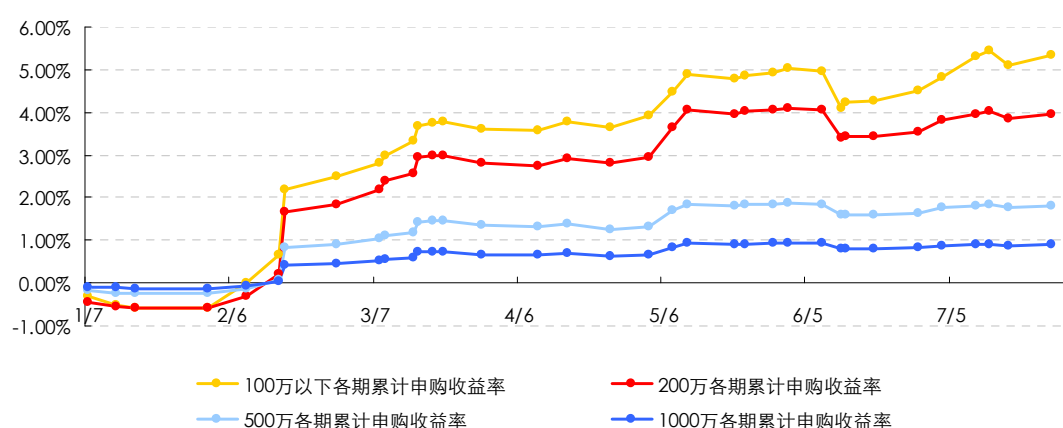
（注：以上原始数据来自于 WIND 资讯）

| 股票代码 | 股票简称 | 申购建议 | 理由 |
|--------|------|------|---|
| 603766 | 隆鑫通用 | 适当参与 | 预期成长性和盈利能力均表现一般；亮点在于绝对发行价较低，发行估值略低于市场预期 |

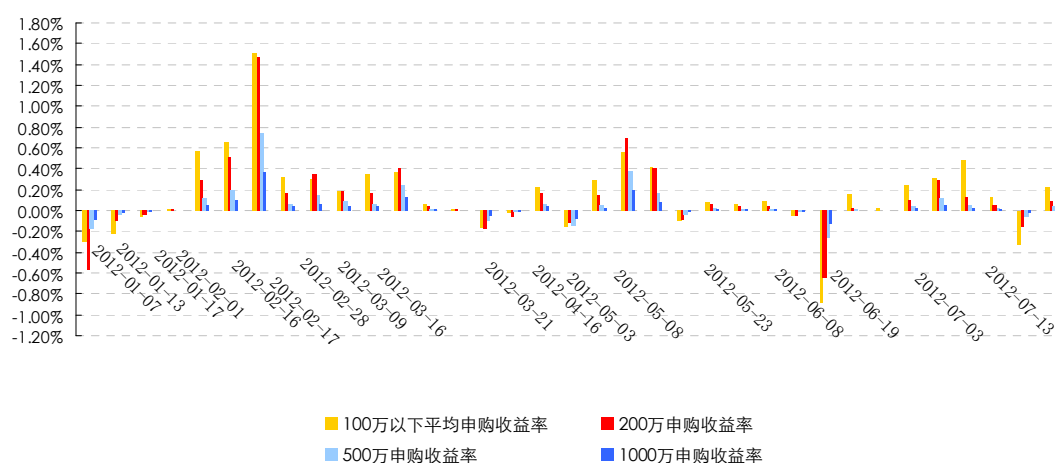
三、统计回顾

根据投资者不同的资金规模，按照 100 万以下资金、200 万、500 万、1000 万设定 4 个模拟帐户参与网上新股申购，分别根据不同资金量计算出各期新股平均收益率继而计算出每一期的累计申购收益率。（注：实际申购过程中，所取得的申购收益率为投资者的自身中签率与卖出价格所决定，预计与模拟申购收益率有一定差异）。

2012 年新股累计申购收益率



2012 年各期新股申购收益率



2012 年新股网上申购收益率

| 申购日期 | 上市日期 | 股票代码 | 股票简称 | 首日收盘价 | 网上中签率 | 每中一签约(万元) | 网上申购收益率 | 网上申购年化收益率 | 上市首日涨幅 |
|------------|------------|--------|------|-------|---------|-----------|---------|-----------|---------|
| 2012-07-23 | 2012-07-31 | 002691 | 石煤装备 | 8.90 | 1.514% | 68 | 0.307% | 37.339% | 20.27% |
| 2012-07-20 | 2012-07-31 | 002690 | 美亚光电 | 15.35 | 3.401% | 25 | -0.330% | -24.097% | -9.71% |
| 2012-07-19 | 2012-07-31 | 603077 | 和邦股份 | 16.42 | 15.529% | 11 | -0.958% | -69.960% | -6.17% |
| 2012-07-18 | 2012-07-26 | 300338 | 开元仪器 | 25.92 | 3.182% | 42 | -0.127% | -9.291% | -4.00% |
| 2012-07-17 | 2012-07-26 | 300342 | 天银机电 | 15.92 | 3.539% | 24 | -0.225% | -27.354% | -6.35% |
| 2012-07-17 | 2012-07-26 | 300341 | 麦迪电气 | 14.40 | 1.205% | 54 | 0.130% | 15.789% | 10.77% |
| 2012-07-16 | 2012-07-26 | 300340 | 科恒股份 | 73.15 | 1.560% | 154 | 0.817% | 99.447% | 52.40% |
| 2012-07-10 | 2012-07-18 | 300339 | 润和软件 | 23.90 | 0.679% | 150 | 0.117% | 14.221% | 17.21% |
| 2012-07-10 | 2012-07-18 | 300337 | 银邦股份 | 17.04 | 4.84% | 21 | -0.716% | -87.152% | -14.80% |
| 2012-07-09 | 2012-07-17 | 002689 | 博林特 | 7.89 | 1.370% | 29 | -0.019% | -2.292% | -1.38% |
| 2012-07-06 | 2012-07-17 | 603008 | 喜临门 | 11.66 | 2.470% | 51 | -0.166% | -12.117% | -6.72% |
| 2012-07-05 | 2012-07-13 | 002688 | 金河生物 | 30.72 | 0.736% | 122 | 0.520% | 37.968% | 70.67% |
| 2012-07-04 | 2012-07-13 | 002687 | 乔治白 | 25.38 | 1.338% | 86 | 0.138% | 10.107% | 10.35% |
| 2012-06-29 | 2012-07-10 | 300335 | 迪森股份 | 16.44 | 1.182% | 59 | 0.211% | 15.402% | 17.85% |
| 2012-06-28 | 2012-07-10 | 300336 | 新文化 | 31.80 | 2.573% | 49 | 0.700% | 51.089% | 27.20% |
| 2012-06-21 | 2012-07-06 | 601608 | 中信重工 | 4.79 | 7.231% | 6 | 0.186% | 11.303% | 2.57% |
| 2012-06-21 | 2012-07-05 | 300334 | 津膜科技 | 32.28 | 0.659% | 127 | 0.609% | 37.031% | 92.37% |
| 2012-06-19 | 2012-07-03 | 002686 | 亿利达 | 23.03 | 2.190% | 37 | 0.962% | 58.536% | 43.94% |
| 2012-06-18 | 2012-06-28 | 300333 | 兆日科技 | 25.22 | 3.239% | 35 | 0.313% | 38.037% | 9.65% |
| 2012-06-15 | 2012-06-28 | 300332 | 天壕节能 | 10.93 | 0.839% | 49 | 0.282% | 20.590% | 33.62% |
| 2012-06-15 | 2012-06-28 | 300331 | 苏大维格 | 20.41 | 1.921% | 52 | 0.039% | 2.875% | 2.05% |
| 2012-06-08 | 2012-06-19 | 300329 | 海伦钢琴 | 19.91 | 1.273% | 82 | -0.066% | -4.823% | -5.19% |
| 2012-06-08 | 2012-06-19 | 300328 | 宜安科技 | 14.35 | 0.978% | 65 | 0.118% | 8.645% | 12.11% |
| 2012-06-07 | 2012-06-19 | 300330 | 华虹计通 | 15.03 | 0.779% | 96 | 0.002% | 0.114% | 0.20% |
| 2012-06-05 | 2012-06-13 | 300326 | 凯利泰 | 47.19 | 0.779% | 258 | 0.351% | 42.696% | 62.22% |
| 2012-06-04 | 2012-06-13 | 300327 | 中颖电子 | 12.04 | 0.564% | 88 | -0.026% | -3.165% | -3.68% |
| 2012-06-01 | 2012-06-12 | 002684 | 猛狮科技 | 21.20 | 0.707% | 35 | -0.116% | -8.449% | -3.64% |
| 2012-06-01 | 2012-06-12 | 002682 | 龙洲股份 | 9.76 | 3.183% | 34 | -0.125% | -9.094% | -7.92% |
| 2012-05-31 | 2012-06-12 | 601339 | 百隆东方 | 12.33 | 1.572% | 21 | -0.591% | -43.151% | -9.34% |
| 2012-05-30 | 2012-06-12 | 002685 | 华东重机 | 9.08 | 6.330% | 40 | -0.115% | -8.399% | -9.11% |
| 2012-05-30 | 2012-06-12 | 002683 | 宏大爆破 | 16.00 | 1.263% | 85 | 0.090% | 6.577% | 10.65% |
| 2012-05-30 | 2012-06-11 | 601965 | 中国汽研 | 7.58 | 0.846% | 63 | -0.098% | -7.186% | -7.56% |
| 2012-05-30 | 2012-06-08 | 300324 | 旋极信息 | 25.59 | 1.302% | 59 | -0.119% | -8.703% | -5.22% |
| 2012-05-28 | 2012-06-08 | 300322 | 硕贝德 | 13.99 | 2.283% | 65 | -0.024% | -2.922% | -2.17% |
| 2012-05-25 | 2012-06-05 | 002681 | 奋达科技 | 11.93 | 0.613% | 102 | -0.027% | -1.972% | -4.41% |
| 2012-05-25 | 2012-06-05 | 002680 | 黄海机械 | 31.90 | 0.731% | 148 | 0.349% | 25.483% | 47.75% |
| 2012-05-23 | 2012-06-05 | 002679 | 福建金森 | 12.82 | 0.578% | 104 | 0.039% | 2.883% | 6.83% |
| 2012-05-24 | 2012-06-01 | 300320 | 海达股份 | 19.93 | 1.080% | 92 | 0.007% | 0.518% | 0.66% |
| 2012-05-22 | 2012-06-01 | 300325 | 德威新材 | 16.63 | 0.646% | 132 | -0.014% | -1.711% | -2.18% |
| 2012-05-22 | 2012-06-01 | 300323 | 华灿光电 | 19.92 | 2.059% | 49 | -0.008% | -1.002% | -0.40% |

| | | | | | | | | | |
|------------|------------|--------|------|-------|---------|-----|---------|----------|---------|
| 2012-05-21 | 2012-05-30 | 002678 | 珠江钢琴 | 17.07 | 0.673% | 100 | 0.178% | 21.653% | 26.44% |
| 2012-05-17 | 2012-05-29 | 603128 | 华贸物流 | 8.05 | 0.504% | 132 | 0.105% | 7.679% | 20.87% |
| 2012-05-14 | 2012-05-25 | 002677 | 浙江美大 | 11.22 | 0.688% | 70 | 0.116% | 14.126% | 16.88% |
| 2012-05-15 | 2012-05-25 | 002676 | 顺威股份 | 15.37 | 1.259% | 63 | -0.034% | -4.169% | -2.72% |
| 2012-05-15 | 2012-05-25 | 002675 | 东诚生化 | 28.60 | 1.297% | 100 | 0.130% | 15.780% | 10.00% |
| 2012-05-15 | 2012-05-23 | 300319 | 麦捷创新 | 16.40 | 0.862% | 89 | 0.062% | 7.540% | 7.19% |
| 2012-05-15 | 2012-05-23 | 300318 | 博晖创新 | 18.71 | 0.541% | 139 | 0.134% | 16.280% | 24.73% |
| 2012-05-14 | 2012-05-23 | 300321 | 同大股份 | 24.10 | 1.122% | 102 | 0.054% | 6.529% | 4.78% |
| 2012-05-10 | 2012-05-21 | 603366 | 日出东方 | 20.06 | 1.607% | 134 | -0.108% | -7.857% | -6.70% |
| 2012-05-04 | 2012-05-18 | 603002 | 宏昌电子 | 8.56 | 0.355% | 101 | 0.489% | 35.705% | 137.78% |
| 2012-05-03 | 2012-05-11 | 300317 | 珈伟股份 | 13.03 | 0.698% | 79 | 0.129% | 9.403% | 18.45% |
| 2012-05-02 | 2012-05-11 | 300316 | 晶盛机电 | 34.88 | 8.748% | 19 | 0.498% | 36.381% | 5.70% |
| 2012-05-02 | 2012-05-11 | 300315 | 掌趣科技 | 24.00 | 0.826% | 97 | 0.413% | 30.149% | 50.00% |
| 2012-04-25 | 2012-05-07 | 603333 | 明星电缆 | 11.67 | 1.848% | 50 | 0.353% | 18.387% | 19.08% |
| 2012-04-25 | 2012-05-08 | 300312 | 邦讯技术 | 22.96 | 3.121% | 32 | 0.462% | 24.085% | 14.80% |
| 2012-04-25 | 2012-05-07 | 002674 | 兴业科技 | 12.65 | 2.142% | 28 | 0.116% | 6.050% | 5.42% |
| 2012-04-24 | 2012-05-08 | 300314 | 戴维医疗 | 29.90 | 1.341% | 75 | 0.664% | 80.762% | 49.50% |
| 2012-04-23 | 2012-05-03 | 002673 | 西部证券 | 14.50 | 1.272% | 34 | 0.848% | 103.173% | 66.67% |
| 2012-04-19 | 2012-05-03 | 603123 | 翠微股份 | 14.08 | 0.911% | 99 | 0.514% | 37.537% | 56.44% |
| 2012-04-18 | 2012-04-26 | 603001 | 奥康国际 | 23.65 | 15.316% | 17 | -1.111% | -81.115% | -7.25% |
| 2012-04-18 | 2012-04-27 | 603000 | 人民网 | 34.72 | 1.504% | 133 | 1.107% | 80.807% | 73.60% |
| 2012-04-18 | 2012-04-26 | 002671 | 龙泉股份 | 21.26 | 3.322% | 32 | 0.041% | 3.002% | 1.24% |
| 2012-04-17 | 2012-04-26 | 002672 | 东江环保 | 41.45 | 7.823% | 27 | -0.282% | -34.309% | -3.60% |
| 2012-04-17 | 2012-04-25 | 300313 | 天山生物 | 15.40 | 0.913% | 71 | 0.169% | 20.507% | 18.46% |
| 2012-04-16 | 2012-04-25 | 300311 | 任子行 | 15.72 | 0.667% | 112 | 0.032% | 3.895% | 4.80% |
| 2012-04-16 | 2012-04-25 | 300310 | 宜通世纪 | 19.80 | 0.996% | 85 | 0.164% | 19.959% | 16.47% |
| 2012-04-09 | 2012-04-23 | 601388 | 怡球资源 | 15.14 | 1.691% | 77 | 0.278% | 33.868% | 16.46% |
| 2012-04-06 | 2012-04-16 | 002670 | 华声股份 | 8.92 | 0.508% | 72 | 0.113% | 8.230% | 22.19% |
| 2012-04-05 | 2012-04-16 | 002669 | 康达新材 | 13.50 | 0.500% | 120 | 0.063% | 4.563% | 12.50% |
| 2012-03-28 | 2012-04-16 | 002668 | 奥马电器 | 13.55 | 0.732% | 75 | 0.170% | 7.742% | 23.18% |
| 2012-03-27 | 2012-04-11 | 601012 | 隆基股份 | 19.75 | 2.086% | 101 | -0.124% | -15.107% | -5.95% |
| 2012-03-27 | 2012-04-10 | 300309 | 吉艾科技 | 30.80 | 1.223% | 127 | -0.008% | -0.960% | -0.65% |
| 2012-03-26 | 2012-04-10 | 300308 | 中际装备 | 21.80 | 0.376% | 266 | 0.034% | 4.117% | 9.00% |
| 2012-03-21 | 2012-03-29 | 300306 | 远方光电 | 40.62 | 1.729% | 130 | -0.168% | -12.285% | -9.73% |
| 2012-03-21 | 2012-03-29 | 002667 | 鞍重股份 | 22.63 | 0.638% | 196 | -0.060% | -4.415% | -9.48% |
| 2012-03-20 | 2012-03-29 | 300307 | 慈星股份 | 30.22 | 1.441% | 121 | -0.197% | -23.944% | -13.66% |
| 2012-03-19 | 2012-03-29 | 300305 | 裕兴股份 | 35.07 | 0.945% | 222 | -0.156% | -18.971% | -16.50% |
| 2012-03-15 | 2012-03-27 | 002665 | 首航节能 | 29.19 | 1.038% | 149 | -0.056% | -4.101% | -5.41% |
| 2012-03-14 | 2012-03-27 | 002666 | 德联集团 | 18.50 | 0.486% | 175 | 0.043% | 3.130% | 8.82% |
| 2012-03-13 | 2012-03-21 | 300304 | 云意电气 | 22.50 | 0.889% | 124 | 0.020% | 2.458% | 2.27% |
| 2012-03-13 | 2012-03-21 | 300302 | 同有科技 | 27.10 | 0.406% | 259 | 0.118% | 14.349% | 29.05% |
| 2012-03-12 | 2012-03-21 | 300301 | 长方照明 | 21.31 | 0.558% | 179 | 0.037% | 4.447% | 6.55% |
| 2012-03-09 | 2012-03-19 | 300303 | 聚飞光电 | 28.67 | 0.427% | 292 | 0.063% | 4.576% | 14.68% |
| 2012-03-08 | 2012-03-19 | 300299 | 富春通信 | 23.36 | 0.320% | 250 | 0.147% | 10.746% | 46.00% |

| | | | | | | | | | |
|------------|------------|--------|------|-------|--------|-----|---------|-----------|---------|
| 2012-03-07 | 2012-03-19 | 300300 | 汉鼎股份 | 22.35 | 0.794% | 113 | 0.192% | 14.007% | 24.17% |
| 2012-03-06 | 2012-03-19 | 300298 | 三诺生物 | 34.37 | 1.339% | 104 | 0.248% | 30.167% | 18.52% |
| 2012-03-07 | 2012-03-16 | 002660 | 茂硕电源 | 24.50 | 1.079% | 86 | 0.350% | 25.546% | 32.43% |
| 2012-03-06 | 2012-03-16 | 002663 | 普邦园林 | 39.00 | 1.324% | 113 | 0.397% | 48.326% | 30.00% |
| 2012-03-05 | 2012-03-16 | 002664 | 信质电机 | 22.50 | 0.894% | 89 | 0.363% | 44.188% | 40.63% |
| 2012-03-05 | 2012-03-16 | 002661 | 克明面业 | 27.00 | 1.127% | 93 | 0.322% | 39.177% | 28.57% |
| 2012-03-05 | 2012-03-15 | 300297 | 蓝盾股份 | 30.98 | 0.543% | 147 | 0.508% | 61.853% | 93.63% |
| 2012-03-05 | 2012-03-15 | 300296 | 利亚德 | 24.98 | 0.970% | 82 | 0.544% | 66.237% | 56.13% |
| 2012-03-01 | 2012-03-15 | 300295 | 三六五网 | 59.40 | 1.044% | 163 | 0.780% | 56.935% | 74.71% |
| 2012-03-02 | 2012-03-09 | 002659 | 中泰桥梁 | 15.80 | 0.477% | 106 | 0.269% | 19.651% | 56.44% |
| 2012-02-29 | 2012-03-09 | 002662 | 京威股份 | 21.38 | 1.320% | 76 | 0.091% | 6.649% | 6.90% |
| 2012-02-29 | 2012-03-09 | 002658 | 雪迪龙 | 26.90 | 1.091% | 94 | 0.340% | 24.813% | 31.16% |
| 2012-02-15 | 2012-03-09 | 601800 | 中国交建 | 6.66 | 1.281% | 42 | 0.299% | 21.820% | 23.33 |
| 2012-02-29 | 2012-03-08 | 300294 | 博雅生物 | 38.80 | 0.521% | 240 | 0.288% | 20.994% | 55.20% |
| 2012-02-28 | 2012-03-08 | 300293 | 蓝英装备 | 32.20 | 0.478% | 260 | 0.143% | 17.353% | 29.84% |
| 2012-02-21 | 2012-02-29 | 300292 | 吴通通讯 | 20.31 | 0.299% | 200 | 0.207% | 25.192% | 69.25% |
| 2012-02-20 | 2012-02-28 | 002657 | 中科金财 | 40.06 | 0.361% | 304 | 0.296% | 36.056% | 82.09% |
| 2012-02-17 | 2012-02-28 | 002656 | 卡奴迪路 | 34.99 | 1.441% | 96 | 0.373% | 27.206% | 25.86% |
| 2012-02-10 | 2012-02-23 | 601929 | 吉视传媒 | 13.12 | 2.330% | 30 | 2.037% | 148.707% | 87.43% |
| 2012-02-10 | 2012-02-20 | 601231 | 环旭电子 | 11.63 | 1.464% | 52 | 0.776% | 56.670% | 53.03% |
| 2012-02-09 | 2012-02-17 | 002655 | 共达电声 | 14.73 | 0.793% | 69 | 0.269% | 19.630% | 33.91% |
| 2012-02-06 | 2012-02-17 | 002654 | 万润科技 | 16.42 | 0.540% | 111 | 0.199% | 24.200% | 36.83% |
| 2012-02-08 | 2012-02-16 | 300290 | 荣科科技 | 17.52 | 0.714% | 78 | 0.412% | 30.072% | 57.70% |
| 2012-02-08 | 2012-02-16 | 300289 | 利德曼 | 16.51 | 2.289% | 28 | 0.618% | 45.116% | 27.00% |
| 2012-02-08 | 2012-02-16 | 300288 | 朗玛信息 | 40.96 | 2.295% | 49 | 1.894% | 138.269% | 82.53% |
| 2012-02-07 | 2012-02-16 | 601515 | 东风股份 | 15.97 | 1.944% | 68 | 0.408% | 49.633% | 20.98% |
| 2012-02-01 | 2012-02-09 | 300291 | 华录百纳 | 55.46 | 4.61% | 49 | 1.072% | 78.225% | 23.24% |
| 2012-01-16 | 2012-02-01 | 300287 | 飞利信 | 15.65 | 1.535% | 49 | 0.067% | 8.093% | 4.33% |
| 2012-01-11 | 2012-01-19 | 002652 | 扬子新材 | 13.06 | 0.456% | 111 | 0.134% | 9.756% | 29.31% |
| 2012-01-09 | 2012-01-17 | 002653 | 海思科 | 19.02 | 3.141% | 32 | -0.154% | -18.726% | -4.90% |
| 2012-01-06 | 2012-01-16 | 601313 | 江南嘉捷 | 10.99 | 4.593% | 27 | -0.522% | -38.126% | -11.37% |
| 2012-01-04 | 2012-01-13 | 300286 | 安科瑞 | 35.12 | 1.137% | 132 | 0.194% | 14.166% | 17.07% |
| 2012-01-04 | 2012-01-13 | 300285 | 国瓷材料 | 26.49 | 1.626% | 80 | 0.031% | 2.237% | 1.88% |
| 2011-12-28 | 2012-01-10 | 300283 | 温州宏丰 | 28.11 | 2.314% | 43 | 0.938% | 48.927% | 40.55% |
| 2011-12-27 | 2012-01-10 | 300284 | 苏交科 | 13.04 | 1.146% | 58 | -0.022% | -2.726% | -1.95% |
| 2011-12-26 | 2012-01-06 | 002651 | 利君股份 | 20.78 | 1.488% | 84 | -0.251% | -30.560% | -16.88% |
| 2011-12-26 | 2012-01-06 | 002650 | 加加食品 | 22.10 | 3.703% | 41 | -0.975% | -118.640% | -26.33% |
| 2011-12-26 | 2012-01-06 | 002649 | 博彦科技 | 19.93 | 0.700% | 157 | -0.066% | -8.013% | -9.41% |

四、使用说明

- ✧ 《新股申购策略》主要适合于风险承受力较低，追求较稳健收益的一级市场投资者。
- ✧ 《新股申购策略》遵循分析各只新股的基本面、发行概况，并结合发行时二级市场所处环境等因素相结合原则，揭示投资机会及投资风险。
- ✧ 《新股申购策略》根据不同申购资金规模模拟申购收益率。但实际申购中所取得的申购收益率为投资者的自身中签率与卖出价格所决定，预计与模拟申购收益率有一定差异。
- ✧ 《新股申购策略》中新股申购收益率计算方法：上市当日收盘价涨幅×网上中签率。

附：产品经理介绍

钱志华，证书编号：S0130611010480



从事证券行业 16 年，有丰富的工作经验，取得全部证券从业资格、投资咨询执业资格。现就职于投资顾问部武汉分部，一直从事投研产品的分析和制作工作，具备较强的数据分析能力和对资讯敏锐的洞察力，较强的学习能力及创新能力，诚实守信，具有奉献精神。现任《新股申购策略》产品经理，负责编辑制作《新股申购策略》报告，在市场上处于领先水平，赢得了较好的口碑，是投资者进行申购决策的有力参考。

联系电话：027-87846620 联系邮件：qianzhihua@chinastock.com.cn

免责声明

本投顾产品由中国银河证券股份有限公司（以下简称银河证券）投资顾问部在证监会《证券投资顾问业务暂行规定》等相关法律法规指引下制作而成，仅供银河证券的特定客户（以下简称客户）使用，无意针对或打算违反任何地区、国家、城市或其它法律管辖区域内的法律法规。

除非另有说明，所有本投顾产品的版权属于银河证券。未经银河证券事先书面授权许可，任何机构或个人不得更改或以任何方式发送、传播或复印本投顾产品。

本投顾产品中的信息均来源于公开资料及合法获得的相关内部外部资料（包括但不限于交易数据、上市公司公告、公开证券新闻、银河证券或其他证券公司及证券投资咨询机构的证券研究报告及数据库等），银河证券对该等信息的准确性、完整性或可靠性、及时性不作任何保证。银河证券不对因使用此资料的信息而引致的损失承担任何责任。

本投顾产品可能附带其它网站的地址或超级链接，对于可能涉及的银河证券网站以外的地址或超级链接，银河证券不对其内容负责。本投顾产品提供这些地址或超级链接的目的纯粹是为了客户使用方便，链接网站的内容不构成本投顾产品的任何部份，客户需自行承担浏览这些网站的费用或风险。

银河证券认为本投顾产品所载内容及观点客观公正，但不担保其内容的准确性或完整性。对非因银河证券重大过失而产生的本投顾产品内容错漏，以及投资者因依赖本投顾产品进行投资决策而导致的财产损失，银河证券不承担法律责任。

本投顾产品所载的全部内容仅提供给客户做参考之用，辅助客户作出投资决策，并非作为买卖、认购证券或其它金融工具的邀请或保证。客户不应单纯依靠本投顾产品而取代个人的独立判断，亦不应认为本投顾产品可以取代自己的独立判断。如有需要，投资者可向银河证券投资顾问咨询并独立谨慎决策。

投资者在做投资决策前需了解到以下风险：投资者阅读本投顾产品或接受银河证券投资顾问服务后需自主作出投资决策并独立承担投资风险；银河证券及其投资顾问提供的证券投资顾问服务不能确保投资者获得盈利或本金不受损失；银河证券投资顾问部对投顾产品内容实行适当性原则管理，投顾产品将声明适用客户属性，客户应当详细阅读本投顾产品的风险声明，做出与自身风险承受能力相匹配的投资决策。

本投顾产品所载内容反映的是银河证券在最初发表本投顾产品日期当日的判断，银河证券可发出其它与本投顾产品所载内容不一致或有不同结论的投顾产品，但银河证券没有义务和责任去及时更新本投顾产品涉及的内容并通知客户。银河证券不对因客户使用本投顾产品而导致的损失负任何责任。

银河证券在法律允许的情况下可参与、投资或持有本投顾产品涉及的证券或参与本投顾产品所提及的公司的金融交易，亦可向有关公司提供或获取服务。银河证券的一位或多位董事、高级职员或/和员工可能担任本投顾产品所提及的公司的董事。银河证券可能与本投顾产品涉及的公司之间存在业务关系，并无需事先或在获得业务关系后通知客户。

银河证券无需因接收人收到本投顾产品而视其为客户。本投顾产品是发送给银河证券特定客户的，属于机密材料。

银河证券有权在发送本投顾产品前使用本投顾产品所涉及的研究或分析内容。

所有在本投顾产品中使用的商标、服务标识及标记，除非另有说明，均为银河证券的商标、服务标识及标记。

银河证券版权所有并保留一切权利。