

# 新股申购策略

2012年9月17日 星期一

## 本期新股发行数据及首日价格区间预测

公司简称	蒙草抗旱
股票代码	300355
申购代码	300355
发行价格（元）	11.80
发行后市盈率（倍）	20.34
最近一个月行业平均 PE（倍）	16.36
发行总数（万股）	3436
网上发行量（万股）	1696
网上申购上限（万股）	1.65
网上申购下限（股）	500
上限金额（万元）	19.47
申购日	2012-9-17
资金解冻日	2012-9-20
主营业务	培育并运用蒙草进行节约型生态环境建设
预测首日价格区间（元）	14.58 – 18.63
预测首日收盘涨幅（%）	23.56% – 57.88%

以上基础数据来自于WIND资讯

### 一、本期新股发行概况和首日价格区间分析

### 蒙草抗旱(300355):

发行方式: 网下询价配售 50%  
网上定价发行 50%

保荐机构: 东海证券

发行后总股本: 13736 万股

公开发行数量: 3436 万股

所属行业: 其他土木工程建筑业

### 发行前主要财务数据:

2010 年 EPS (元): 0.66

2011 年 EPS (元): 0.79

发行后摊薄 EPS (元): 0.59

每股净资产 (元): 3.07

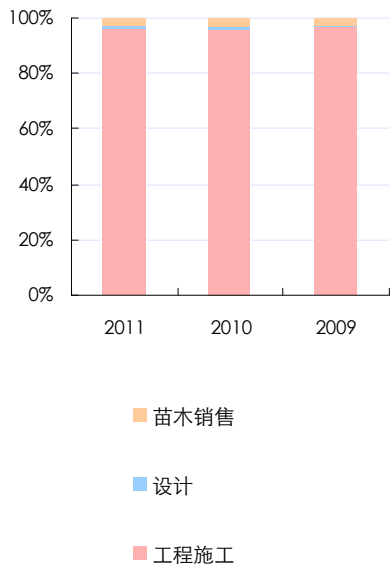
净资产收益率 (%): 25.88

资产负债率 (%): 54.48

### 发行前主要股东和持股比例:

王召明	38.88%
孙先红	11.83%
徐永丽	6.63%

### 主营业务收入构成:



数据来源: Wind

**基本情况:** 公司是我国干旱半干旱地区生态环境建设的领先者, 主要从事自然生态环境建设工程与城市园林景观建设工程施工。公司拥有蒙草研发--苗木种植--工程设计及施工的完整产业链, 形成了独具特色的“蒙草抗旱低碳绿化”节约型生态环境建设的发展模式。公司拥有城市园林绿化、风景园林设计、地质灾害治理、市政公用工程施工总承包等行业资质。

**竞争优势:** 公司在干旱半干旱地区竞争力突出: 1、培育与施工技术领先: 通过综合运用工程施工技术, 革新应用优良抗逆性植物, 提高了工程建设中植被的存活率, 降低了资源消耗和资金投入, 形成了“蒙草抗旱”节约型生态环境建设的发展模式, 是本地区生态环境建设的领先者。2、作为内蒙第一家拿到城市园林绿化一级资质的企业, 且当地仅有 7 家一级企业, 本地区大型市政园林工程基本采取招投标方式, 业务领域多为城市园林绿化一级资质企业进行竞争, 市场竞争比较良性。3、公司品牌与客户渠道有优势, 上市融资后节水抗旱型生产基地的扩建和资金实力的增强都将大大提高其工程承接能力。

**募集资金项目:** 公司此次募集资金主要投向: 节水抗旱植物生产基地项目、补充工程营运资金和其他与主营业务相关的营运资金。公司将利用募集资金在全国范围内实现业务扩张、扩大苗木种植规模, 提升公司实力, 提高市场快速反应能力和市场占有率, 增强品牌号召力和影响力。同时, 募集资金投资项目所产生的经济效益, 将壮大公司的资本实力, 提高公司资金流动性和强化公司抗风险能力, 增强公司的竞争力。

**未来盈利预测:** 公司业绩迅速增长, 2009 年 - 2011 年公司营业收入 CAGR 达到 42.64%, 2012 年上半年, 公司营业收入 3.11 亿元, 同比增长 39.01%, 归属母公司股东净利润 5190 万元, 同比增长 43.62%。综合毛利率增长明显, 近三年分别为 22.21%、32.09%、31.99%, 与园林行业整体毛利率水平相当。随着募集项目的实施, 公司承揽项目的能力将进一步提高, 公司的盈利能力将进一步提升, 预计 2012- 2014 年公司归属于母公司股东的净利润分别增长 37%、43%和 37%, 按摊薄后每股收益依次为 0.81 元、1.16 元和 1.59 元。

**上市首日价格区间:** 目前 A 股市场与公司具有一定可比性包括东方园林、棕榈园林、普邦园林和铁汉生态等, 2012 年动态市盈率均值为 25 倍。公司预期成长性高及盈利能力稳定, 结合目前的市场环境和近期主板上市的新股首日表现综合分析, 按预测的 2012 年每股收益给予公司上市首日估值区间为 18 - 23 倍, 对应的首日上市价格为 14.58 - 18.63 元, 公司发行价格为 11.80 元, 则首日涨幅为 23.56% - 57.88%。

## 二、申购策略

从已公布的发行公告看，本周 IPO 市场仅有 1 只创业板发行，申购时间为周一。

股票代码	股票简称	发行总数 (万股)	网上发行 (万股)	发行价格 (元)	发行后 PE (2011)	最近一个月行业 平均 PE (倍)	申购 日期	资金 解冻日
300355	蒙草抗旱	3436	1696	11.80	20.34	16.36	12-09-17(周一)	9月20日
603993	洛阳钼业	54200	27100				12-09-24(周一)	9月27日
300356	光一科技	2167	1067				12-09-24(周一)	9月27日
002701	奥瑞金	7667	3827				12-09-25(周二)	9月28日

本期新股蒙草抗旱发行规模 3436 万股，融资规模 4.05 亿元，单户上限 1.65 万股，全额申购需 19.47 万元。初步询价报价不低于本次发行价格的所有有效报价对应的累计拟申购数量之和为 394,052 万股，超额认购倍数为 226.47 倍，显示机构投资者网下申购踊跃。

蒙草抗旱是我国干旱半干旱地区生态环境建设的领先者，拥有蒙草研发--苗木种植--工程设计及施工的完整产业链，形成了独具特色的“蒙草抗旱低碳绿化”节约型生态环境建设的发展模式。公司综合毛利率与园林行业整体毛利率水平相当，近两年增长明显，2009 - 2011 年分别为 22.21%、32.09%、31.99%。随着募集项目的实施，公司承揽项目的能力将进一步提高，公司的盈利能力将进一步提升，预计 2012 - 2014 年净利润年复合增长率为 38.72%。

本周仅 1 只新股发行，融资规模为本月以来最低，预计中签率会创近期来最低。公司为细分行业龙头，盈利能力在行业中处于平均水平，预期成长性高，本次发行估值低于市场预期范围，较低的绝对发行价将提高上市后的上涨空间，建议投资者参与申购。

(注：以上原始数据来自于 WIND 资讯)

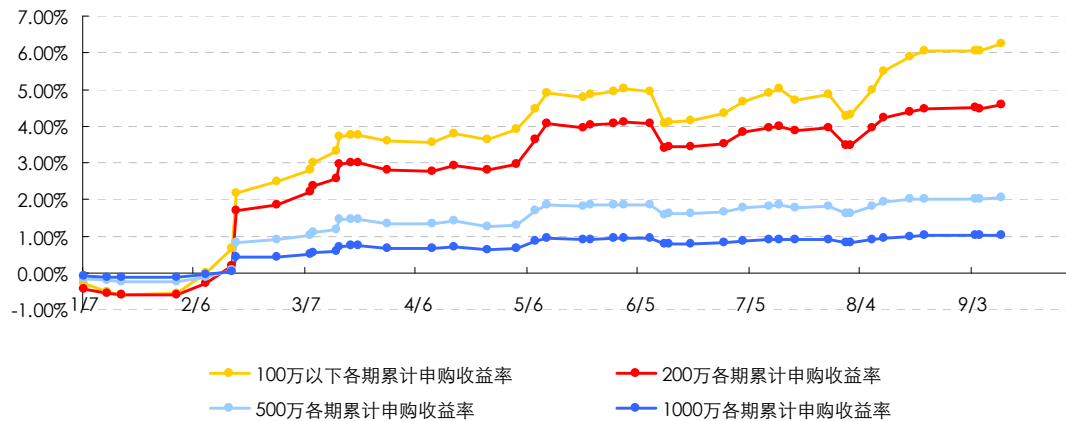
股票代码	股票简称	申购建议	理由
300355	蒙草抗旱	参与申购	细分行业龙头，预期成长性高；较低的绝对发行价将提高上市后的上涨空间

## 三、统计回顾

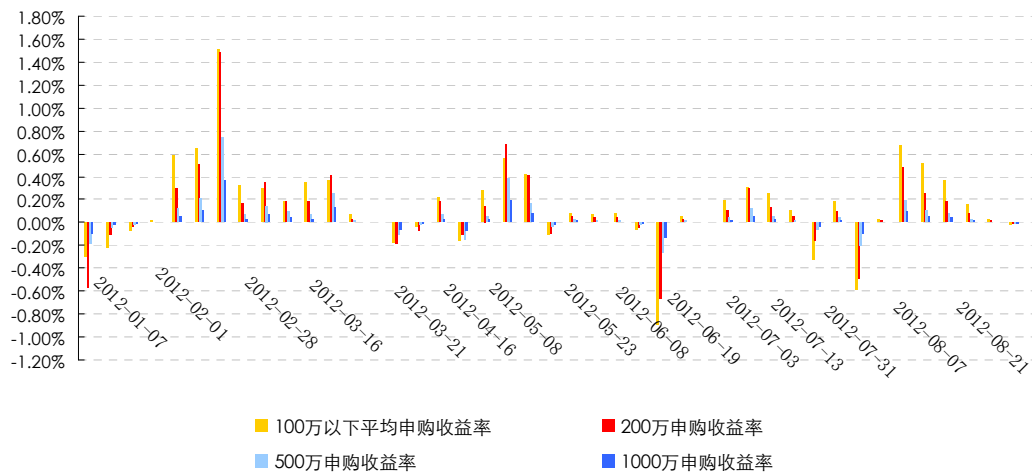
根据投资者不同的资金规模，按照 100 万以下资金、200 万、500 万、1000

万设定 4 个模拟帐户参与网上新股申购, 分别根据不同资金量计算出各期新股平均收益率继而计算出每一期的累计申购收益率。(注:实际申购过程中, 所取得的申购收益率为投资者的自身中签率与卖出价格所决定, 预计与模拟申购收益率有一定差异)。

### 2012 年新股累计申购收益率



### 2012 年各期新股申购收益率



### 2012 年新股网上申购收益率

申购日期	上市日期	股票代码	股票简称	首日收盘价	网上中签率	每中一签约(万元)	网上申购收益率	网上申购年化收益率	上市首日涨幅
2012-09-04	2012-09-12	300352	北信源	31.96	0.708%	177	0.197%	23.981%	27.84%
2012-09-03	2012-09-11	002699	美盛文化	23.88	1.292%	78	0.236%	28.729%	18.28%
2012-09-03	2012-09-11	002698	博实股份	18.00	0.823%	78	0.334%	40.678%	40.63%

2012-08-28	2012-09-05	002697	红旗连锁	19.52	1.034%	91	0.042%	5.097%	4.05%
2012-08-28	2012-09-05	002695	煌上煌	27.35	2.987%	50	-0.264%	-32.102%	-8.83%
2012-08-27	2012-09-05	002696	百洋股份	27.99	1.839%	65	0.315%	38.289%	17.11%
2012-08-23	2012-09-06	603167	渤海轮渡	11.76	0.923%	119	0.064%	4.655%	6.91%
2012-08-15	2012-08-24	603399	新华龙	14.44	0.591%	132	0.503%	36.727%	85.13%
2012-08-13	2012-08-21	300350	华鹏飞	14.63	0.518%	92	0.280%	34.033%	54.00%
2012-08-09	2012-08-17	300349	金卡股份	33.20	2.004%	77	0.142%	10.382%	7.10%
2012-08-08	2012-08-17	603003	龙宝燃油	10.70	0.826%	79	0.534%	38.962%	64.62%
2012-08-08	2012-08-17	300348	长亮科技	23.20	0.961%	104	0.154%	11.224%	16.00%
2012-08-08	2012-08-16	002694	顾地科技	17.31	2.270%	29	0.753%	54.939%	33.15%
2012-08-07	2012-08-17	300347	泰格医药	50.00	0.724%	261	0.232%	28.184%	32.00%
2012-08-01	2012-08-10	603766	隆鑫通用	13.36	1.926%	34	1.985%	144.871%	103.04%
2012-07-31	2012-08-08	002693	双成药业	26.51	1.18%	85	0.384%	46.771%	32.55%
2012-07-30	2012-08-07	300346	南大光电	81.82	3.09%	107	0.741%	90.114%	23.97%
2012-07-30	2012-08-08	002692	远程电缆	15.19	8.30%	9	0.105%	12.788%	1.27%
2012-07-27	2012-08-08	601038	一拖股份	8.85	1.97%	27	1.259%	91.925%	63.89%
2012-07-24	2012-08-01	300345	红宇新材	16.61	3.009%	29	-0.103%	-12.558%	-3.43%
2012-07-23	2012-07-31	002691	石煤装备	8.90	1.514%	68	0.307%	37.339%	20.27%
2012-07-20	2012-08-01	300344	太空板业	15.31	2.829%	24	-0.251%	-18.316%	-8.87%
2012-07-20	2012-08-01	300343	联创节能	33.41	2.066%	30	0.390%	28.500%	18.90%
2012-07-20	2012-07-31	002690	美亚光电	15.35	3.401%	25	-0.330%	-24.097%	-9.71%
2012-07-19	2012-07-31	603077	和邦股份	16.42	15.529%	11	-0.958%	-69.960%	-6.17%
2012-07-18	2012-07-26	300338	开元仪器	25.92	3.182%	42	-0.127%	-9.291%	-4.00%
2012-07-17	2012-07-26	300342	天银机电	15.92	3.539%	24	-0.225%	-27.354%	-6.35%
2012-07-17	2012-07-26	300341	麦迪电气	14.40	1.205%	54	0.130%	15.789%	10.77%
2012-07-16	2012-07-26	300340	科恒股份	73.15	1.560%	154	0.817%	99.447%	52.40%
2012-07-10	2012-07-18	300339	润和软件	23.90	0.679%	150	0.117%	14.221%	17.21%
2012-07-10	2012-07-18	300337	银邦股份	17.04	4.84%	21	-0.716%	-87.152%	-14.80%
2012-07-09	2012-07-17	002689	博林特	7.89	1.370%	29	-0.019%	-2.292%	-1.38%
2012-07-06	2012-07-17	603008	喜临门	11.66	2.470%	51	-0.166%	-12.117%	-6.72%
2012-07-05	2012-07-13	002688	金河生物	30.72	0.736%	122	0.520%	37.968%	70.67%
2012-07-04	2012-07-13	002687	乔治白	25.38	1.338%	86	0.138%	10.107%	10.35%
2012-06-29	2012-07-10	300335	迪森股份	16.44	1.182%	59	0.211%	15.402%	17.85%
2012-06-28	2012-07-10	300336	新文化	31.80	2.573%	49	0.700%	51.089%	27.20%
2012-06-21	2012-07-06	601608	中信重工	4.79	7.231%	6	0.186%	11.303%	2.57%
2012-06-21	2012-07-05	300334	津膜科技	32.28	0.659%	127	0.609%	37.031%	92.37%
2012-06-19	2012-07-03	002686	亿利达	23.03	2.190%	37	0.962%	58.536%	43.94%
2012-06-18	2012-06-28	300333	兆日科技	25.22	3.239%	35	0.313%	38.037%	9.65%
2012-06-15	2012-06-28	300332	天壕节能	10.93	0.839%	49	0.282%	20.590%	33.62%
2012-06-15	2012-06-28	300331	苏大维格	20.41	1.921%	52	0.039%	2.875%	2.05%
2012-06-08	2012-06-19	300329	海伦钢琴	19.91	1.273%	82	-0.066%	-4.823%	-5.19%
2012-06-08	2012-06-19	300328	宜安科技	14.35	0.978%	65	0.118%	8.645%	12.11%
2012-06-07	2012-06-19	300330	华虹计通	15.03	0.779%	96	0.002%	0.114%	0.20%
2012-06-05	2012-06-13	300326	凯利泰	47.19	0.779%	258	0.351%	42.696%	62.22%

2012-06-04	2012-06-13	300327	中颖电子	12.04	0.564%	88	-0.026%	-3.165%	-3.68%
2012-06-01	2012-06-12	002684	猛狮科技	21.20	0.707%	35	-0.116%	-8.449%	-3.64%
2012-06-01	2012-06-12	002682	龙洲股份	9.76	3.183%	34	-0.125%	-9.094%	-7.92%
2012-05-31	2012-06-12	601339	百隆东方	12.33	1.572%	21	-0.591%	-43.151%	-9.34%
2012-05-30	2012-06-12	002685	华东重机	9.08	6.330%	40	-0.115%	-8.399%	-9.11%
2012-05-30	2012-06-12	002683	宏大爆破	16.00	1.263%	85	0.090%	6.577%	10.65%
2012-05-30	2012-06-11	601965	中国汽研	7.58	0.846%	63	-0.098%	-7.186%	-7.56%
2012-05-30	2012-06-08	300324	旋极信息	25.59	1.302%	59	-0.119%	-8.703%	-5.22%
2012-05-28	2012-06-08	300322	硕贝德	13.99	2.283%	65	-0.024%	-2.922%	-2.17%
2012-05-25	2012-06-05	002681	奋达科技	11.93	0.613%	102	-0.027%	-1.972%	-4.41%
2012-05-25	2012-06-05	002680	黄海机械	31.90	0.731%	148	0.349%	25.483%	47.75%
2012-05-23	2012-06-05	002679	福建金森	12.82	0.578%	104	0.039%	2.883%	6.83%
2012-05-24	2012-06-01	300320	海达股份	19.93	1.080%	92	0.007%	0.518%	0.66%
2012-05-22	2012-06-01	300325	德威新材	16.63	0.646%	132	-0.014%	-1.711%	-2.18%
2012-05-22	2012-06-01	300323	华灿光电	19.92	2.059%	49	-0.008%	-1.002%	-0.40%
2012-05-21	2012-05-30	002678	珠江钢琴	17.07	0.673%	100	0.178%	21.653%	26.44%
2012-05-17	2012-05-29	603128	华贸物流	8.05	0.504%	132	0.105%	7.679%	20.87%
2012-05-14	2012-05-25	002677	浙江美大	11.22	0.688%	70	0.116%	14.126%	16.88%
2012-05-15	2012-05-25	002676	顺威股份	15.37	1.259%	63	-0.034%	-4.169%	-2.72%
2012-05-15	2012-05-25	002675	东诚生化	28.60	1.297%	100	0.130%	15.780%	10.00%
2012-05-15	2012-05-23	300319	麦捷创新	16.40	0.862%	89	0.062%	7.540%	7.19%
2012-05-15	2012-05-23	300318	博晖创新	18.71	0.541%	139	0.134%	16.280%	24.73%
2012-05-14	2012-05-23	300321	同大股份	24.10	1.122%	102	0.054%	6.529%	4.78%
2012-05-10	2012-05-21	603366	日出东方	20.06	1.607%	134	-0.108%	-7.857%	-6.70%
2012-05-04	2012-05-18	603002	宏昌电子	8.56	0.355%	101	0.489%	35.705%	137.78%
2012-05-03	2012-05-11	300317	珈伟股份	13.03	0.698%	79	0.129%	9.403%	18.45%
2012-05-02	2012-05-11	300316	晶盛机电	34.88	8.748%	19	0.498%	36.381%	5.70%
2012-05-02	2012-05-11	300315	掌趣科技	24.00	0.826%	97	0.413%	30.149%	50.00%
2012-04-25	2012-05-07	603333	明星电缆	11.67	1.848%	50	0.353%	18.387%	19.08%
2012-04-25	2012-05-08	300312	邦讯技术	22.96	3.121%	32	0.462%	24.085%	14.80%
2012-04-25	2012-05-07	002674	兴业科技	12.65	2.142%	28	0.116%	6.050%	5.42%
2012-04-24	2012-05-08	300314	戴维医疗	29.90	1.341%	75	0.664%	80.762%	49.50%
2012-04-23	2012-05-03	002673	西部证券	14.50	1.272%	34	0.848%	103.173%	66.67%
2012-04-19	2012-05-03	603123	翠微股份	14.08	0.911%	99	0.514%	37.537%	56.44%
2012-04-18	2012-04-26	603001	奥康国际	23.65	15.316%	17	-1.111%	-81.115%	-7.25%
2012-04-18	2012-04-27	603000	人民网	34.72	1.504%	133	1.107%	80.807%	73.60%
2012-04-18	2012-04-26	002671	龙泉股份	21.26	3.322%	32	0.041%	3.002%	1.24%
2012-04-17	2012-04-26	002672	东江环保	41.45	7.823%	27	-0.282%	-34.309%	-3.60%
2012-04-17	2012-04-25	300313	天山生物	15.40	0.913%	71	0.169%	20.507%	18.46%
2012-04-16	2012-04-25	300311	任子行	15.72	0.667%	112	0.032%	3.895%	4.80%
2012-04-16	2012-04-25	300310	宜通世纪	19.80	0.996%	85	0.164%	19.959%	16.47%
2012-04-09	2012-04-23	601388	怡球资源	15.14	1.691%	77	0.278%	33.868%	16.46%
2012-04-06	2012-04-16	002670	华声股份	8.92	0.508%	72	0.113%	8.230%	22.19%
2012-04-05	2012-04-16	002669	康达新材	13.50	0.500%	120	0.063%	4.563%	12.50%

2012-03-28	2012-04-16	002668	奥马电器	13.55	0.732%	75	0.170%	7.742%	23.18%
2012-03-27	2012-04-11	601012	隆基股份	19.75	2.086%	101	-0.124%	-15.107%	-5.95%
2012-03-27	2012-04-10	300309	吉艾科技	30.80	1.223%	127	-0.008%	-0.960%	-0.65%
2012-03-26	2012-04-10	300308	中际装备	21.80	0.376%	266	0.034%	4.117%	9.00%
2012-03-21	2012-03-29	300306	远方光电	40.62	1.729%	130	-0.168%	-12.285%	-9.73%
2012-03-21	2012-03-29	002667	鞍重股份	22.63	0.638%	196	-0.060%	-4.415%	-9.48%
2012-03-20	2012-03-29	300307	慈星股份	30.22	1.441%	121	-0.197%	-23.944%	-13.66%
2012-03-19	2012-03-29	300305	裕兴股份	35.07	0.945%	222	-0.156%	-18.971%	-16.50%
2012-03-15	2012-03-27	002665	首航节能	29.19	1.038%	149	-0.056%	-4.101%	-5.41%
2012-03-14	2012-03-27	002666	德联集团	18.50	0.486%	175	0.043%	3.130%	8.82%
2012-03-13	2012-03-21	300304	云意电气	22.50	0.889%	124	0.020%	2.458%	2.27%
2012-03-13	2012-03-21	300302	同有科技	27.10	0.406%	259	0.118%	14.349%	29.05%
2012-03-12	2012-03-21	300301	长方照明	21.31	0.558%	179	0.037%	4.447%	6.55%
2012-03-09	2012-03-19	300303	聚飞光电	28.67	0.427%	292	0.063%	4.576%	14.68%
2012-03-08	2012-03-19	300299	富春通信	23.36	0.320%	250	0.147%	10.746%	46.00%
2012-03-07	2012-03-19	300300	汉鼎股份	22.35	0.794%	113	0.192%	14.007%	24.17%
2012-03-06	2012-03-19	300298	三诺生物	34.37	1.339%	104	0.248%	30.167%	18.52%
2012-03-07	2012-03-16	002660	茂硕电源	24.50	1.079%	86	0.350%	25.546%	32.43%
2012-03-06	2012-03-16	002663	普邦园林	39.00	1.324%	113	0.397%	48.326%	30.00%
2012-03-05	2012-03-16	002664	信质电机	22.50	0.894%	89	0.363%	44.188%	40.63%
2012-03-05	2012-03-16	002661	克明面业	27.00	1.127%	93	0.322%	39.177%	28.57%
2012-03-05	2012-03-15	300297	蓝盾股份	30.98	0.543%	147	0.508%	61.853%	93.63%
2012-03-05	2012-03-15	300296	利亚德	24.98	0.970%	82	0.544%	66.237%	56.13%
2012-03-01	2012-03-15	300295	三六五网	59.40	1.044%	163	0.780%	56.935%	74.71%
2012-03-02	2012-03-09	002659	中泰桥梁	15.80	0.477%	106	0.269%	19.651%	56.44%
2012-02-29	2012-03-09	002662	京威股份	21.38	1.320%	76	0.091%	6.649%	6.90%
2012-02-29	2012-03-09	002658	雪迪龙	26.90	1.091%	94	0.340%	24.813%	31.16%
2012-02-15	2012-03-09	601800	中国交建	6.66	1.281%	42	0.299%	21.820%	23.33
2012-02-29	2012-03-08	300294	博雅生物	38.80	0.521%	240	0.288%	20.994%	55.20%
2012-02-28	2012-03-08	300293	蓝英装备	32.20	0.478%	260	0.143%	17.353%	29.84%
2012-02-21	2012-02-29	300292	吴通通讯	20.31	0.299%	200	0.207%	25.192%	69.25%
2012-02-20	2012-02-28	002657	中科金财	40.06	0.361%	304	0.296%	36.056%	82.09%
2012-02-17	2012-02-28	002656	卡奴迪路	34.99	1.441%	96	0.373%	27.206%	25.86%
2012-02-10	2012-02-23	601929	吉视传媒	13.12	2.330%	30	2.037%	148.707%	87.43%
2012-02-10	2012-02-20	601231	环旭电子	11.63	1.464%	52	0.776%	56.670%	53.03%
2012-02-09	2012-02-17	002655	共达电声	14.73	0.793%	69	0.269%	19.630%	33.91%
2012-02-06	2012-02-17	002654	万润科技	16.42	0.540%	111	0.199%	24.200%	36.83%
2012-02-08	2012-02-16	300290	荣科科技	17.52	0.714%	78	0.412%	30.072%	57.70%
2012-02-08	2012-02-16	300289	利德曼	16.51	2.289%	28	0.618%	45.116%	27.00%
2012-02-08	2012-02-16	300288	朗玛信息	40.96	2.295%	49	1.894%	138.269%	82.53%
2012-02-07	2012-02-16	601515	东风股份	15.97	1.944%	68	0.408%	49.633%	20.98%
2012-02-01	2012-02-09	300291	华录百纳	55.46	4.61%	49	1.072%	78.225%	23.24%
2012-01-16	2012-02-01	300287	飞利信	15.65	1.535%	49	0.067%	8.093%	4.33%
2012-01-11	2012-01-19	002652	扬子新材	13.06	0.456%	111	0.134%	9.756%	29.31%

2012-01-09	2012-01-17	002653	海思科	19.02	3.141%	32	-0.154%	-18.726%	-4.90%
2012-01-06	2012-01-16	601313	江南嘉捷	10.99	4.593%	27	-0.522%	-38.126%	-11.37%
2012-01-04	2012-01-13	300286	安科瑞	35.12	1.137%	132	0.194%	14.166%	17.07%
2012-01-04	2012-01-13	300285	国瓷材料	26.49	1.626%	80	0.031%	2.237%	1.88%
2011-12-28	2012-01-10	300283	温州宏丰	28.11	2.314%	43	0.938%	48.927%	40.55%
2011-12-27	2012-01-10	300284	苏交科	13.04	1.146%	58	-0.022%	-2.726%	-1.95%
2011-12-26	2012-01-06	002651	利君股份	20.78	1.488%	84	-0.251%	-30.560%	-16.88%
2011-12-26	2012-01-06	002650	加加食品	22.10	3.703%	41	-0.975%	-118.640%	-26.33%
2011-12-26	2012-01-06	002649	博彦科技	19.93	0.700%	157	-0.066%	-8.013%	-9.41%

#### 四、使用说明

- ◇ 《新股申购策略》主要适合于风险承受力较低，追求较稳健收益的一级市场投资者。
- ◇ 《新股申购策略》遵循分析各只新股的基本面、发行概况，并结合发行时二级市场所处环境等因素相结合原则，揭示投资机会及投资风险。
- ◇ 《新股申购策略》根据不同申购资金规模模拟申购收益率。但实际申购中所取得的申购收益率为投资者的自身中签率与卖出价格所决定，预计与模拟申购收益率有一定差异。
- ◇ 《新股申购策略》中新股申购收益率计算方法：上市当日收盘价涨幅×网上中签率。

#### 附：产品经理介绍

钱志华，证书编号：S0130611010480



从事证券行业16年，有丰富的的工作经验，取得全部证券从业资格、投资咨询执业资格。现就职于投资顾问部武汉分部，一直从事投研产品的分析和制作工作，具备较强的数据分析能力和对资讯敏锐的洞察力，较强的学习能力及创新能力，诚实守信，具有奉献精神。现任《新股申购策略》产品经理，负责编辑制作《新股申购策略》报告，在市场上处于领先水平，赢得了较好的口碑，是投资者进行申购决策的有力参考。

联系电话：027-87846620 联系邮件：qianzhihua@chinastock.com.cn



## 免责声明

本投顾产品由中国银河证券股份有限公司（以下简称银河证券）投资顾问部在证监会《证券投资顾问业务暂行规定》等相关法律法规指引下制作而成，仅供银河证券的特定客户（以下简称客户）使用，无意针对或打算违反任何地区、国家、城市或其它法律管辖区域内的法律法规。

除非另有说明，所有本投顾产品的版权属于银河证券。未经银河证券事先书面授权许可，任何机构或个人不得更改或以任何方式发送、传播或复印本投顾产品。

本投顾产品中的信息均来源于公开资料及合法获得的相关内部外部资料（包括但不限于交易数据、上市公司公告、公开证券新闻、银河证券或其他证券公司及证券投资咨询机构的证券研究报告及数据库等），银河证券对该等信息的准确性、完整性或可靠性、及时性不作任何保证。银河证券不对因使用此资料的信息而引致的损失承担任何责任。

本投顾产品可能附带其它网站的地址或超级链接，对于可能涉及的银河证券网站以外的地址或超级链接，银河证券不对其内容负责。本投顾产品提供这些地址或超级链接的目的纯粹是为了客户使用方便，链接网站的内容不构成本投顾产品的任何部份，客户需自行承担浏览这些网站的费用或风险。

银河证券认为本投顾产品所载内容及观点客观公正，但不担保其内容的准确性或完整性。对非因银河证券重大过失而产生的本投顾产品内容错漏，以及投资者因依赖本投顾产品进行投资决策而导致的财产损失，银河证券不承担法律责任。

本投顾产品所载的全部内容仅提供给客户做参考之用，辅助客户作出投资决策，并非作为买卖、认购证券或其它金融工具的邀请或保证。客户不应单纯依靠本投顾产品而取代个人的独立判断，亦不应认为本投顾产品可以取代自己的独立判断。如有需要，投资者可向银河证券投资顾问咨询并独立谨慎决策。

投资者在做投资决策前需了解到以下风险：投资者阅读本投顾产品或接受银河证券投资顾问服务后需自主作出投资决策并独立承担投资风险；银河证券及其投资顾问提供的证券投资顾问服务不能确保投资者获得盈利或本金不受损失；银河证券投资顾问部对投顾产品内容实行适当性原则管理，投顾产品将声明适用客户属性，客户应当仔细阅读本投顾产品的风险声明，做出与自身风险承受能力相匹配的投资决策。

本投顾产品所载内容反映的是银河证券在最初发表本投顾产品日期当日的判断，银河证券可发出其它与本投顾产品所载内容不一致或有不同结论的投顾产品，但银河证券没有义务和责任去及时更新本投顾产品涉及的内容并通知客户。银河证券不对因客户使用本投顾产品而导致的损失负任何责任。

银河证券在法律允许的情况下可参与、投资或持有本投顾产品涉及的证券或参与本投顾产品所提及的公司的金融交易，亦可向有关公司提供或获取服务。银河证券的一位或多位董事、高级职员或/和员工可能担任本投顾产品所提及的公司的董事。银河证券可能与本投顾产品涉及的公司之间存在业务关系，并无需事先或在获得业务关系后通知客户。

银河证券无需因接收人收到本投顾产品而视其为客户。本投顾产品是发送给银河证券特定客户的，属于机密材料。

银河证券有权在发送本投顾产品前使用本投顾产品所涉及的研究或分析内容。

所有在本投顾产品中使用的商标、服务标识及标记，除非另有说明，均为银河证券的商标、服务标识及标记。

银河证券版权所有并保留一切权利。