

稳步向周边旅游资源拓展

增持

——丽江旅游（002033）公告点评——

事件:

丽江旅游(002033)公告,公司与宁蒗彝族自治县人民政府、丽江泸沽湖省级旅游区管理委员会签订《宁蒗县泸沽湖牛开地度假村、里格精品度假村项目框架协议书》,公司拟在泸沽湖景区(所选定范围内)投资建设牛开地片区度假村、里格精品度假村两个项目,预计总投资14亿元。

点评:

- **度假村项目简介:** 1. 牛开地度假村总建筑面积约6万平方米,预计总投资9亿元。主要是国际品牌酒店、会议中心、民族文化体验区、高端度假物业、餐饮中心、水疗中心(SPA)等。2. 里格精品度假村总建筑面积约4万平米,预计总投资5亿元。建设国际品牌奢华精品酒店、水疗中心(SPA)、民族风情主题休闲街区、高端餐饮中心等。
- **项目享受相关优惠,框架协议尚存不确定性。** 项目将在《玉龙雪山国家风景名胜区泸沽湖片区详细规划》和《宁蒗县土地利用总体规划2010—2020年》获准审批及用地权属无争议后开工建设,动工之日起2年内完成。宁蒗彝族自治县人民政府及丽江泸沽湖省级旅游区管委会为公司的两个项目提供所需土地约25公顷(其中:牛开地项目18公顷、里格项目7公顷),所产生的费用由公司自行承担,宁蒗彝族自治县人民政府及丽江泸沽湖省级旅游区管委会按土地、税收等有关法律法规的相关规定给予优惠。
- **泸沽湖景区是丽江核心旅游资源之一:** 位于四川省凉山彝族自治州盐源县与云南省丽江市宁蒗彝族自治县之间,距丽江古城200多公里,素有“高原明珠”之称,2009年11月,泸沽湖景区被国家旅游景区A评委专家评定为AAAA级风景名胜区。泸沽湖景区是丽江的核心旅游资源之一,随着公路、航空等交通条件的改善,预计泸沽湖景区将迎来一个发展高峰。
- **整合周边旅游资源进程加速。** 公司11年年报称,12年的主要工作之一就是丽江及周边旅游胜地寻找适当的投资机会,开展项目调研考察工作。而今年以来,公司先后推出甘池子餐饮中心、丽江古城南入口旅游服务区、香格里拉独克宗古城等系列项目,周边拓展进程加速。
- **业绩预测与估值。** 我们提升预测公司2012-13年业绩EPS分别为0.86元(提升6%)、0.98元(提升5%),维持“增持”评级。
- **风险提示:** 风险主要是若宏观经济及旅游市场变化,项目进展不及预期,及接待游客的数量低于预期而影响项目的经营业绩。

分析师

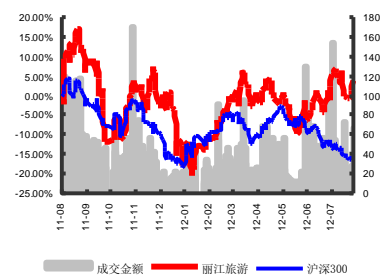
潘红敏

执业证号: S1250511110001

电话: 010-57631226

邮箱: phm@swsc.com.cn

市场表现



西南证券投资评级说明

西南证券公司评级体系：买入、增持、中性、回避

买入：未来 6 个月内，个股相对沪深 300 指数涨幅在 20% 以上

增持：未来 6 个月内，个股相对沪深 300 指数涨幅介于 10% 与 20% 之间

中性：未来 6 个月内，个股相对沪深 300 指数涨幅介于 -10% 与 10% 之间

回避：未来 6 个月内，个股相对沪深 300 指数涨幅在 -10% 以下

西南证券行业评级体系：强于大市、跟随大市、弱于大市

强于大市：未来 6 个月内，行业整体回报高于沪深 300 指数 5% 以上

跟随大市：未来 6 个月内，行业整体回报介于沪深 300 指数 -5% 与 5% 之间

弱于大市：未来 6 个月内，行业整体回报低于沪深 300 指数 -5% 以下

免责声明

本报告中的信息均来源于已公开的资料，我公司对这些信息的准确性及完整性不作任何保证。在任何情况下，报告中的信息或所表达的意见并不构成所述证券买卖的出价或询价。我公司及其雇员对使用本报告及其内容所引发的任何直接或间接损失概不负责。我公司或关联机构可能会持有报告中提到的公司所发行的证券并进行交易，还可能为这些公司提供或争取提供投资银行或财务顾问服务。本报告版权归西南证券所有，未经书面许可，任何人不得对本报告进行任何形式的发布、复制。

西南证券研究发展中心

北京市西城区金融大街 35 号国际企业大厦 B 座 16 层

邮编：100033

电话：(010) 57631234

邮箱：market@swsc.com.cn

网址：<http://www.swsc.com.cn/>