

证券研究报告

信达卓越推

推荐公司精选

王小军 金融行业分析师
执业编号: S1500512040003
联系电话: +86 10 63081430
邮箱: wangxiaojun@cindasc.com

产品提示:

【卓越推】为行业周产品,集政策前瞻、市场热点、行业深度挖掘于一体,对追求绝对收益的投资者有重要参考价值。

【卓越推】行业覆盖公司里优中选优,每期只推1-2只股票。每周更新,若荐股不变,则跟踪点评,若荐股变,则说明理由。

【卓越推】为未来3个月我们最看好,我们认为这些股票走势将显著战胜市场,建议重点配置。

信达证券股份有限公司
CINDA SECURITIES CO.,LTD
北京市西城区闹市口大街9号院
1号楼6层研究开发中心
邮编: 100031

证券行业: 海通证券

2014年11月10日(第45周)

➤ 本期【卓越推】: 海通证券(600837)。

海通证券(600837): “买入”评级(2014-11-7收盘价10.88元)

➤ 核心推荐理由: 二级市场表现良好、优先布局红利、创新业务逐步发力。

1、7月份以来二级市场表现良好,带动经纪、自营和融资融券等业务快速增长,公司业绩大幅回升,预计二级市场的表现还将维持较好的状况;

2、公司的净资本规模、风控水平和综合能力使其在各类新业务试点中均享受“优先布局”的红利;

3、融资融券、约定式回购等新业务势头良好,利润贡献占比逐年增加;

4、传统业务基础和国际业务平台为公司进一步的创新和扩展提供了良好的基础。

➤ 盈利预测: 在2014年、2015年日均股票交易额分别为2100亿元、2205亿元的假设下,我们预测公司2014年、2015年每股收益分别为0.60元、0.68元。给予“买入”的评级。

➤ 股价催化因素: 二级市场继续表现良好,出台利好的行业政策。

➤ 风险提示: 交易量的下跌可能影响公司经纪业务收入进而影响业绩;自营业务的波动性可能影响公司的盈利;创新业务业绩不达预期。

➤ 相关研究:

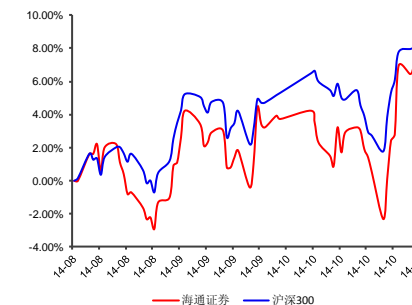
《传统业务构筑坚实底部,创新业务拓展上行空间——海通证券深度报告》2014.11.5

公司简要财务数据预测

	2012A	2013A	2014E	2015E	2016E
主营业务收入(百万元)	9,134	10,454	14,495	16,130	18,282
增长率 YoY %	-1.7%	14.5%	38.7%	11.3%	13.3%
归属母公司净利润(百万元)	3,014	4,034	5,741	6,471	7,458
增长率 YoY%	-2.9%	33.8%	42.3%	12.7%	15.3%
毛利率%	43.6%	51.1%	53.1%	53.9%	54.8%
净资产收益率 ROE%	5.14%	6.56%	8.14%	8.17%	8.36%
每股收益 EPS(元)	0.31	0.42	0.60	0.68	0.78
市盈率 P/E (倍)	35.1	25.9	18.1	16.0	13.95
市净率 P/B(倍)	1.78	1.69	1.48	1.32	1.17

资料来源: wind, 信达证券研发中心预测 注: 股价为 2014 年 11 月 7 日收盘价

海通证券最近 3 个月市场表现



计算机研究小组简介

王小军，金融行业分析师，7 年证券从业经历。曾就职于天相投顾和中国民族证券，主要从事国际经济及金融市场研究。2012 年 4 月加入信达证券，负责策略研究(行业比较)，2014 年 7 月起负责金融行业研究。

机构销售联系人

区域	姓名	办公电话	手机	邮箱
华北	袁 泉	010-63081270	13671072405	yuanq@cindasc.com
华北	张 华	010-63081254	13691304086	zhanghuac@cindasc.com
华东	文襄琳	021-63570071	13681810356	wenxianglin@cindasc.com
华南	刘 晟	0755-82465035	13825207216	liusheng@cindasc.com
华南	易耀华	0755-82497333	18680307697	yiyaohua@cindasc.com
国际	高 放	010-63081256	13691257256	gaofang@cindasc.com

分析师声明

负责本报告全部或部分内容的每一位分析师在此申明，本人具有证券投资咨询执业资格，并在中国证券业协会注册登记为证券分析师，以勤勉的职业态度，独立、客观地出具本报告；本报告所表述的所有观点准确反映了分析师本人的研究观点；本人薪酬的任何组成部分不曾与，不与，也将不会与本报告中的具体分析意见或观点直接或间接相关。

免责声明

信达证券股份有限公司(以下简称“信达证券”)具有中国证监会批复的证券投资咨询业务资格。本报告由信达证券制作并发布。

本报告是针对与信达证券签署服务协议的签约客户的专属研究产品，为该类客户进行投资决策时提供辅助和参考，双方对权利与义务均有严格约定。本报告仅提供给上述特定客户，并不面向公众发布。信达证券不会因接收人收到本报告而视其为本公司的当然客户。客户应当认识到有关本报告的电话、短信、邮件提示仅为研究观点的简要沟通，对本报告的参考使用须以本报告的完整版本为准。本报告是基于信达证券认为可靠的已公开信息编制，但信达证券不保证所载信息的准确性和完整性。本报告所载的意见、评估及预测仅为本报告最初出具日的观点和判断，本报告所指的证券或投资标的的价格、价值及投资收入可能会出现不同程度的波动，涉及证券或投资标的的历史表现不应作为日后表现的保证。在不同时期，或因使用不同假设和标准，采用不同观点和分析方法，致使信达证券发出与本报告所载意见、评估及预测不一致的研究报告，对此信达证券可不发出特别通知。

在任何情况下，本报告中的信息或所表述的意见并不构成对任何人的投资建议，也没有考虑到客户特殊的投资目标、财务状况或需求。客户应考虑本报告中的任何意见或建议是否符合其特定状况，若有必要应寻求专家意见。本报告所载的资料、工具、意见及推测仅供参考，并非作为或被视为出售或购买证券或其他投资标的的邀请或向人做出邀请。

在法律允许的情况下，信达证券或其关联机构可能会持有报告中涉及的公司所发行的证券并进行交易，并可能会为这些公司正在提供或争取提供投资银行业务服务。

本报告版权仅为信达证券所有。未经信达证券书面同意，任何机构和个人不得以任何形式翻版、复制、发布、转发或引用本报告的任何部分。若信达证券以外的机构向其客户发放本报告，则由该机构独自为此发送行为负责，信达证券对此等行为不承担任何责任。本报告同时不构成信达证券向发送本报告的机构之客户提供的投资建议。

如未经信达证券授权，私自转载或者转发本报告，所引起的一切后果及法律责任由私自转载或转发者承担。信达证券将保留随时追究其法律责任的权利。

评级说明

投资建议的比较标准	股票投资评级	行业投资评级
本报告采用的基准指数：沪深 300 指数（以下简称基准）； 时间段：报告发布之日起 6 个月内。	买入： 股价相对强于基准 20% 以上；	看好： 行业指数超越基准；
	增持： 股价相对强于基准 5% ~ 20%；	中性： 行业指数与基准基本持平；
	持有： 股价相对基准波动在±5% 之间；	看淡： 行业指数弱于基准。
	卖出： 股价相对弱于基准 5% 以下。	

风险提示

证券市场是一个风险无时不在的市场。投资者在进行证券交易时存在赢利的可能，也存在亏损的风险。建议投资者应当充分深入地了解证券市场蕴含的各项风险并谨慎行事。

本报告中所述证券不一定能在所有的国家和地区向所有类型的投资者销售，投资者应当对本报告中的信息和意见进行独立评估，并应同时考量各自的投资目的、财务状况和特定需求，必要时就法律、商业、财务、税收等方面咨询专业顾问的意见。在任何情况下，信达证券不对任何人因使用本报告中的任何内容所引致的任何损失负任何责任，投资者需自行承担风险。