



滬股推介：華泰證券股份有限公司(601688.SH)

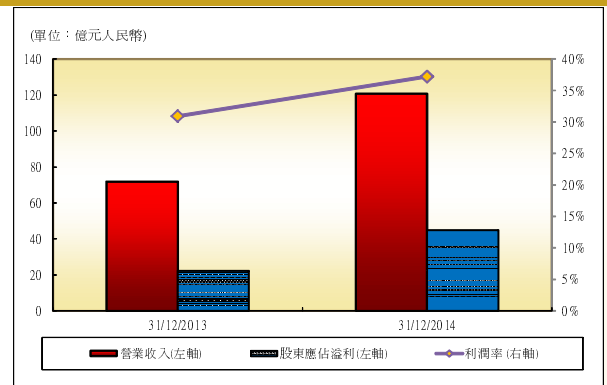
08/05/2015

目標價：31.00 元人民幣 建議買入價：28.00 元人民幣 止蝕價：26.50 元人民幣 上日收市價：28.08 元人民幣

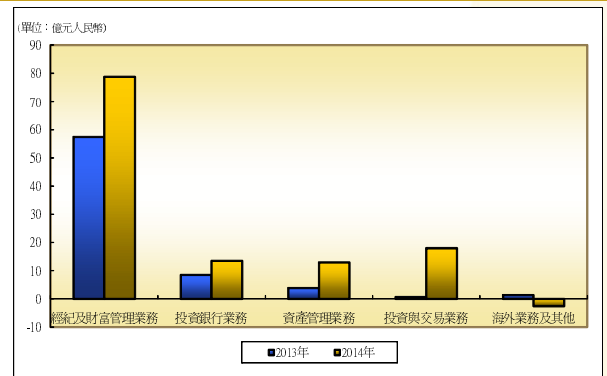
華泰證券(601688.SH)為一家提供證券經紀、投資銀行、資產管理及相關金融服務的內地證券商。

- **華泰證券**創立於 1991 年，是中國證監會首批批准的綜合類券商，其業務主要包括提供證券經紀服務、投資銀行及直接投資服務、固定收益服務、資產管理服務及研究諮詢服務等。截至去年底止，集團於全國 30 個省、市及自治區擁有約 240 間營業網點。
- 2014 年，集團積極推進經紀業務的發展，從而實現開戶數量及客戶資產增長。截至去年底止，集團的股票及基金交易量達 12.41 億元人民幣，擁有約 8% 的市場份額，為行業第一。另外，集團去年亦加大融資融券的推廣力度，期內集團的融資融券餘額於行業內排名第二。
- 截至 2014 年 12 月 31 日止全年，集團營業收入按年增長 67.9% 至 120.62 億元人民幣。期內營業成本按年錄得 46.0% 的增幅至 62.13 億元人民幣。期內股東應佔淨利潤按年增長逾 1 倍至 44.86 億元人民幣，純利率由 13 年同期的 30.9% 上升至期內的 37.2%。若按業務劃分，期內經紀及財富管理業務的營業收入按年增長 37.1% 至 78.76 億元人民幣；投資銀行業務的營業收入按年錄得 57.6% 的增幅，至 13.47 億元人民幣；資產管理業務的營業收入按年增長 2.4 倍至 12.98 億元人民幣；投資與交易業務的營業收入亦按年急增 26.93 倍至 18.01 億元人民幣。
- **華泰證券**由今年 3 月中展開升浪，由約 21 元人民幣反覆上升至 4 月初約 33 元人民幣的高位，其後股價出現調整。目前，股價反覆回調至約 28 元人民幣，料股價企穩於現水平後可重拾升勢，目標價設於 31.00 元人民幣，建議買入價為 28.00 元人民幣。若股價走勢未如預期並跌穿 26.50 元人民幣水平，則需要進行止蝕。
- **華泰證券**按上日收市價 28.08 元人民幣計算，預測市盈率為 22.45 倍。由去年第四季至今，內地股市不斷破頂上升，交投暢旺。同時，A 股開戶數目及兩融餘額近月亦不斷創新高。在牛市大方向不變的情況下，預期集團將繼續受惠，故建議投資者伺機吸納。

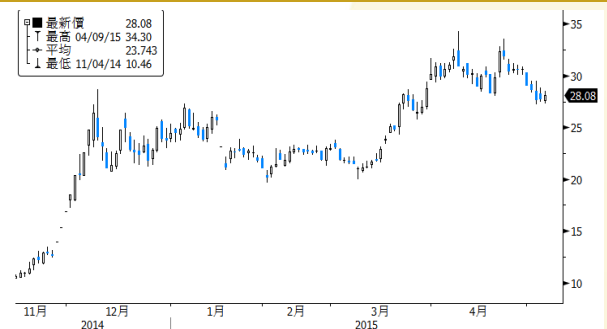
華泰證券 財務數據 (13 年至 14 年業績)



13 年至 14 年 集團營業額 (按業務分類)



華泰證券 日線走勢圖



華泰證券 參考數據

市盈率：	27.37 倍	市值：	1573 億元
預測市盈率：	22.45 倍	52 周高位：	34.30 元
市帳率：	3.83 倍	52 周低位：	7.38 元

(單位:人民幣)

技術分析指標

上日收市價	28.08	10 天移動平均線	29.995	保歷加通道頂軸	32.574
按周變動	-8.33%	20 天移動平均線	30.055	保歷加通道中軸	30.055
按月變動	-9.65%	50 天移動平均線	27.007	保歷加通道底軸	27.535
按年變動	247.10%	100 天移動平均線	25.148	RSI - 14	43.71
今年累計變動	14.75%	200 天移動平均線	17.362		

資源來源：彭博

主要財務數據概覽

估值比率	2014 年	2013 年	2012 年	2011 年	2010 年
市值 (百萬元)	137,032.00	50,176.00	54,880.00	43,792.00	76,832.00
市盈率 (倍)	30.55	22.60	33.97	24.54	21.78
市賬率 (倍)	3.32	1.39	1.61	1.32	2.34
盈利能力					
利潤率 (%)	28.91	25.38	26.93	28.08	38.63
營利率 (%)	50.95	45.47	38.20	41.15	53.17
投資回報分析					
資產回報率 (%)	2.31	2.27	1.96	1.79	3.23
普通股權益回報率 (%)	11.58	6.31	4.79	5.40	14.64
損益表資料					
收入 (百萬元)	15,518.21	8,747.49	5,999.54	6,353.89	8,866.68
收入增長率 (%)	77.40	45.80	(5.58)	(28.34)	(2.51)
毛利 (百萬元)	---	---	---	---	---
EBITDA (百萬元)	8,645.54	4,253.57	2,958.46	3,190.70	5,143.27
純利 (百萬元)	4,486.28	2,219.74	1,615.68	1,784.43	3,425.05
純利增長率 (%)	102.11	37.39	(9.46)	(47.90)	(9.76)
每股收入 (元)	2.77	1.56	1.07	1.13	1.62
每股盈利 (元)	0.80	0.40	0.29	0.32	0.63
每股盈利增長率	102.09	37.40	(9.45)	(49.43)	(23.12)
資產負債表資料					
總資產 (百萬元)	272,226	116,214	79,271	85,742	113,463
總負債 (百萬元)	230,282	79,413	44,634	52,127	80,223
股東權益 (百萬元)	41,944	36,801	34,638	33,615	33,240
資產負債比率 (%)	84.59	68.33	56.31	60.79	70.70
現金及現金等價物 (百萬元)	89,864.94	38,566.13	33,088.22	41,545.58	59,464.53
每股現金及現金等價物 (百萬元)	16.05	6.89	5.91	7.42	10.62
流動比率 (倍)	---	---	---	---	---
每股賬面值 (元)	7.37	6.46	6.10	5.93	5.87

資源來源：彭博



免責聲明

本報告由致富證券有限公司(“致富證券”)提供，所載之內容或意見乃根據本公司認為可靠之資料來源來編製，惟本公司並不就此等內容之準確性、完整性及正確性作出明示或默示之保證。本報告內之所有意見均可在不作另行通知之下作出更改。本報告的作用純粹為提供資訊，並不應視為對本報告內提及的任何產品買賣或交易之專業推介、建議、邀請或要約。致富證券及其附屬公司、僱員及其家屬及有關人士可於任何時間持有、買賣或以市場認可之方式，包括以代理人或當事人對本報告內提及的任何產品進行投資或買賣。投資附帶風險，投資者需注意投資項目之價值可升亦可跌，而過往之表現亦不一定反映未來之表現。投資者進行投資前請尋求獨立之投資意見。致富證券在法律上均不負責任何人因使用本報告內資料而蒙受的任何直接或間接損失。致富證券擁有此報告內容之版權，在未獲致富集團許可前，不得翻印、分發或發行本報告以作任何用途。撰寫研究報告內的分析員均為根據證券及期貨條例註冊的持牌人士，此等人士保證，文中觀點均為其對有關報告提及的證券及發行者的真正看法。截至本報告發表當日，此等人士均未於本報告中提及的公司或與此等公司相同集團的成員公司之證券存有權益。